

品目別の入荷量、価格の見通しは以下のとおり。

(単位：%)

品目	11月の入荷量			11月の卸売価格			(参考)前年11月の主産県シェア
	前月 対比	前年 対比	平年 対比	前月 対比	前年 対比	平年 対比	
だいこん	↘	=	=	↗	↘	=	石川(51)、千葉(42)
にんじん	↘	↗	↗	↗	↘	↘	北海道(40)、石川(22)、青森(18)、岐阜(12)
はくさい	↘	=	=	↗	↘	↗	茨城(62)、石川(29)
キャベツ	↘	↗	=	↗	↘	↘	愛知(56)、茨城(20)、石川(13)、長野(8)
ほうれんそう	↘	=	=	↗	↘	↗	群馬(26)、静岡(25)、石川(19)、茨城(12)、岐阜(11)
ねぎ	↗	=	=	=	↘	↗	石川(54)、埼玉(10)、青森(8)、群馬(6)、中国(5)、静岡(4)、新潟(3)
レタス	↘	=	=	↗	↘	=	兵庫(43)、茨城(33)、長野(15)
普通トマト	↘	=	=	↘	↘	↘	石川(53)、愛知(39)
ミニトマト	↗	↘	=	↘	↘	↘	愛知(84)、熊本(9)
きゅうり	=	=	=	↗	↘	=	高知(52)、石川(22)、群馬(13)、新潟(7)
なす	↘	↘	=	↗	↘	=	高知(79)、熊本(20)
ピーマン	↗	=	=	↘	↘	=	高知(53)、韓国(27)、鹿児島(11)
ばれいしょ	↗	↗	↘	=	↘	=	北海道(100)
たまねぎ	↘	↗	↗	=	↗	=	北海道(98)
さといも	↗	↘	↗	↘	=	=	福井(68)、石川(12)、富山(10)
計	↘	↗	=	↗	↘	↘	

注1：入荷量と卸売価格の表し方

符 号	入 荷 量	卸 売 価 格
↗	多 い	高 い
=	並	並
↘	少 ない	安 い

注2：前年11月の主産県シェアの( )は、前年の金沢市中央卸売市場における占有率である。

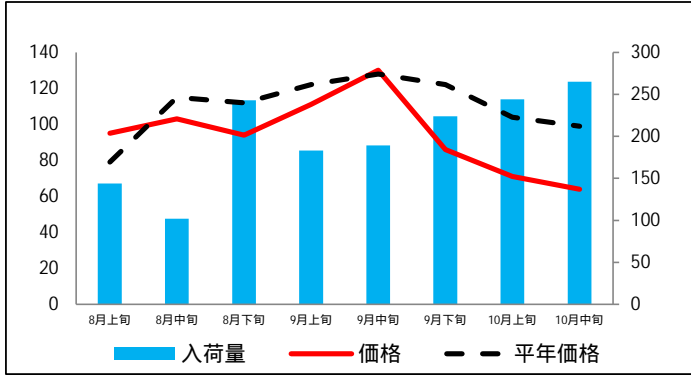
注3：平年は、過去5カ年の平均値である。

なお、表中の符号について、「=」(並)とは、平年との比率が95～105%の間であることを示している。

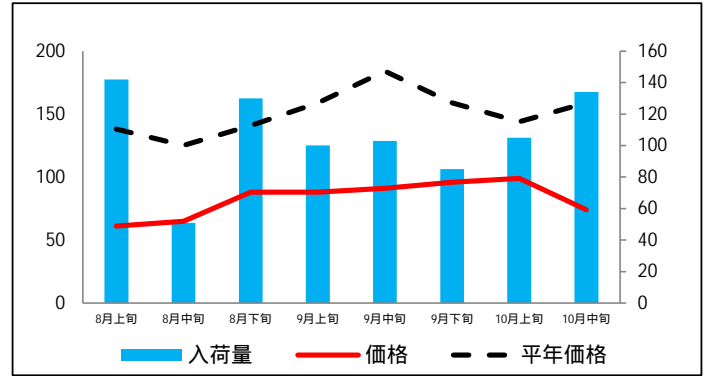
(参考1) 金沢市中央卸売市場における品目別入荷量及び価格動向

単位<左:価格(円/kg)、右:入荷量(t)>

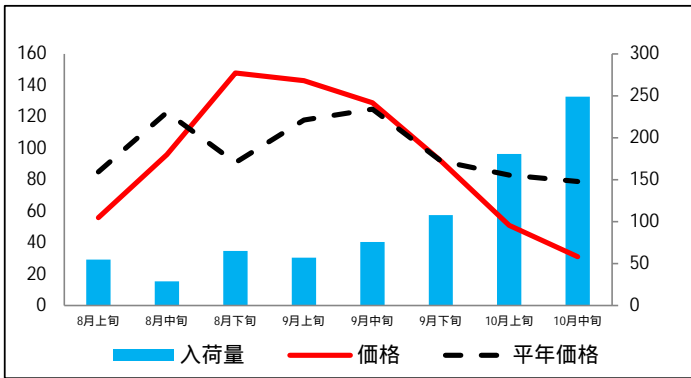
だいこん



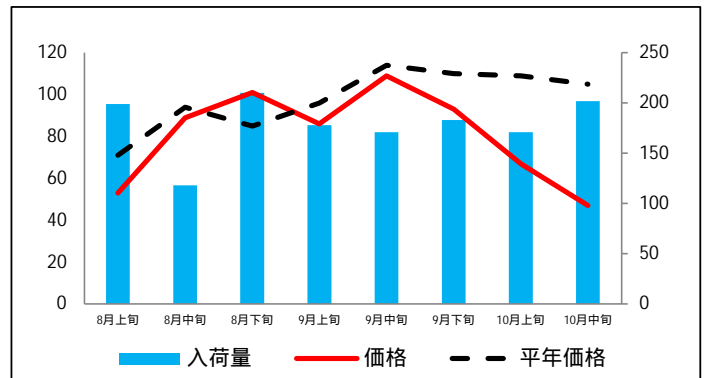
にんじん



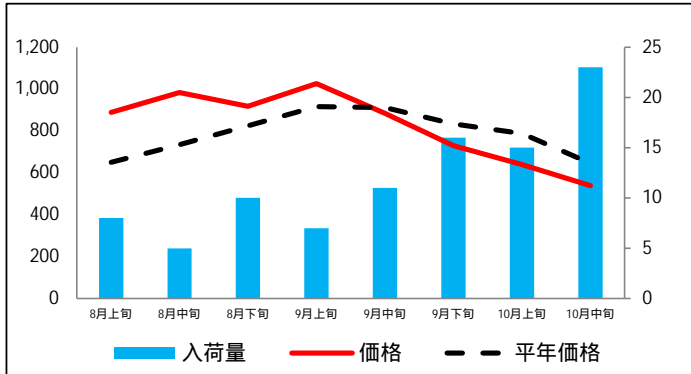
はくさい



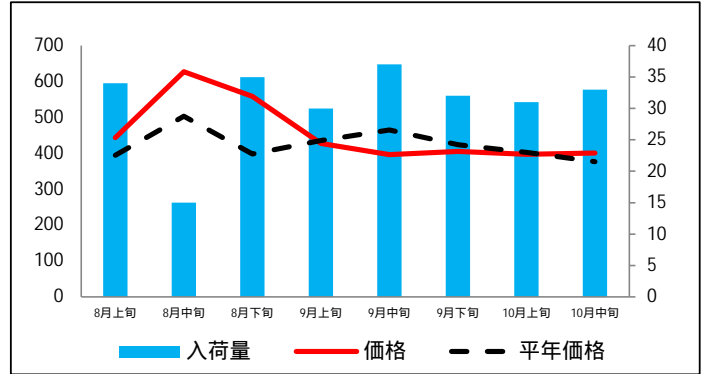
キャベツ



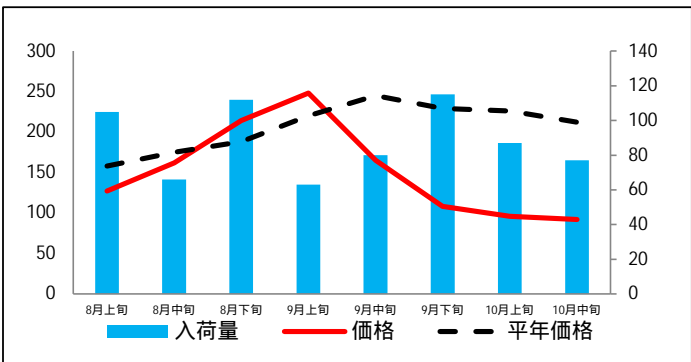
ほうれんそう



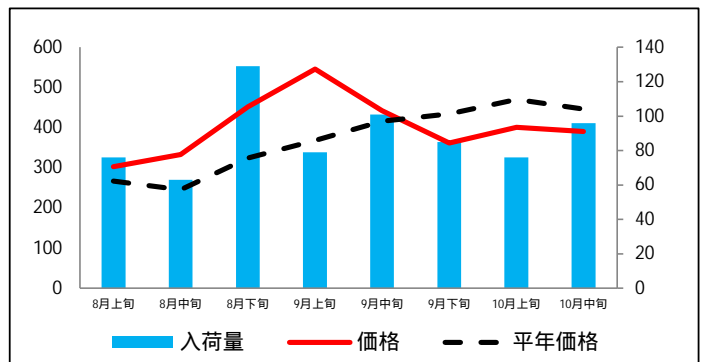
ねぎ



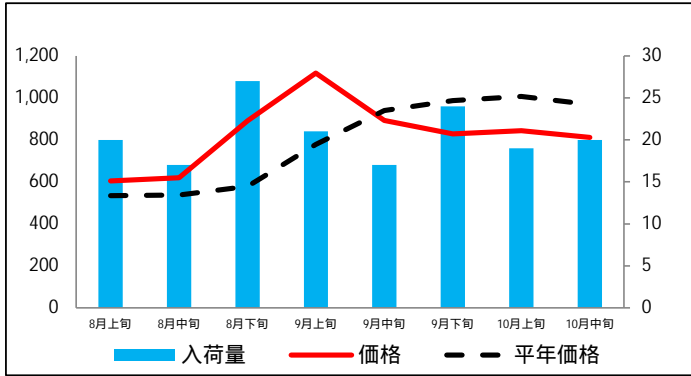
レタス



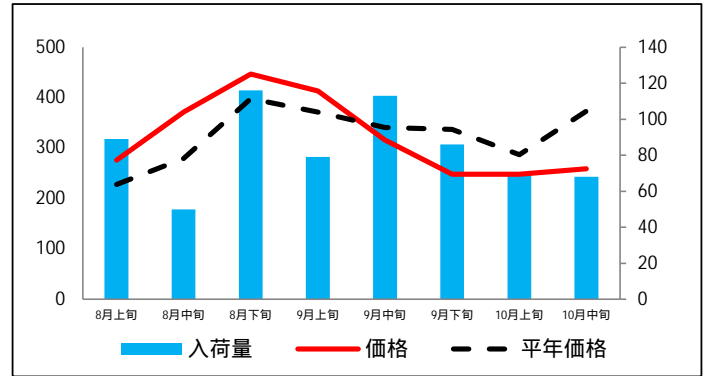
普通トマト



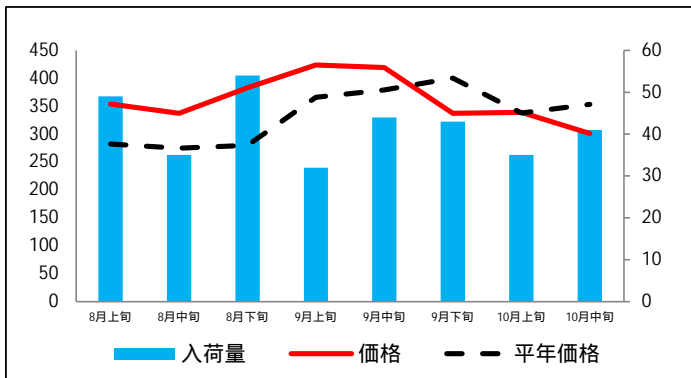
ミニトマト



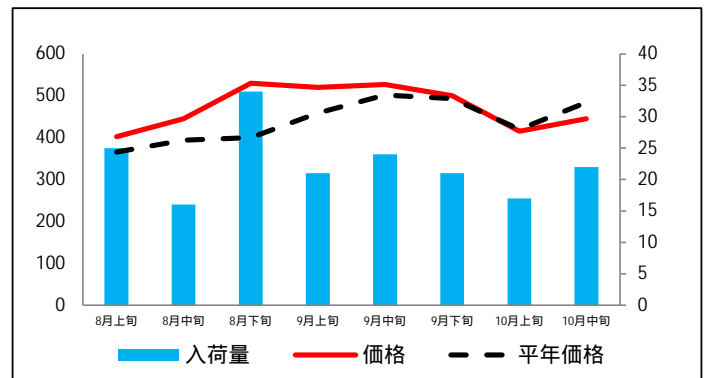
きゅうり



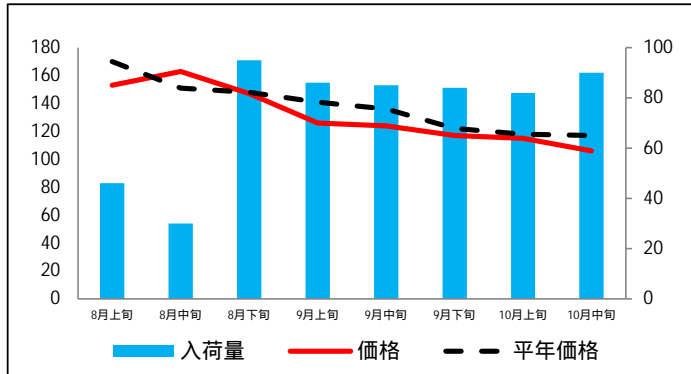
なす



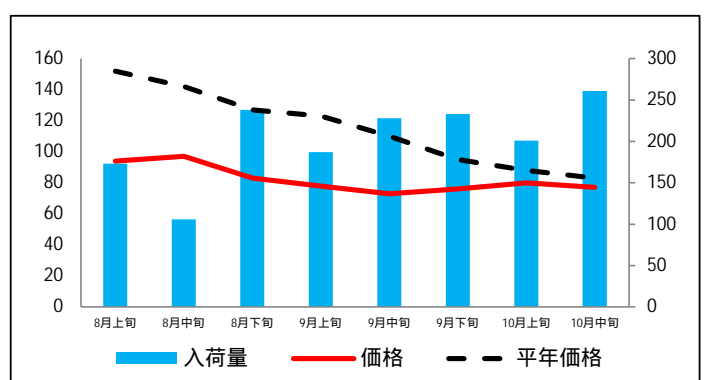
ピーマン



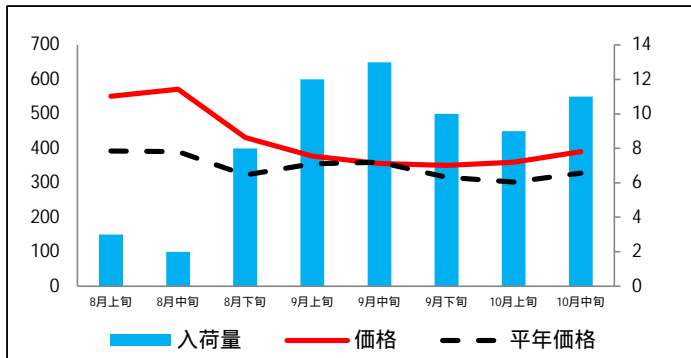
ばれいしょ



たまねぎ



さといも



資料: 金沢市中央卸売市場日報

## (参考2) 金沢市中央卸売市場における品目別の価格推移

単位：円/kg

品目	8月上旬		8月中旬		8月下旬		9月上旬		9月中旬		9月下旬		10月上旬		10月中旬	
	価格	平年比	価格	平年比	価格	平年比	価格	平年比	価格	平年比	価格	平年比	価格	平年比	価格	平年比
だいこん	95	120%	103	90%	94	84%	111	91%	130	102%	86	70%	71	68%	64	65%
にんじん	61	44%	65	52%	88	62%	88	55%	91	49%	96	60%	99	69%	74	47%
はくさい	56	66%	96	78%	148	163%	143	121%	129	103%	92	100%	51	61%	31	39%
キャベツ	53	75%	89	95%	101	119%	86	90%	109	96%	93	85%	67	61%	47	45%
ほうれんそう	889	137%	983	134%	918	111%	1,026	112%	884	97%	729	87%	640	81%	539	84%
ねぎ	444	112%	627	125%	559	140%	428	98%	396	85%	405	96%	397	99%	401	106%
レタス	127	80%	162	93%	214	114%	248	113%	165	67%	108	47%	96	42%	92	43%
普通トマト	303	113%	333	136%	452	140%	546	148%	442	106%	362	83%	401	85%	390	87%
ミニトマト	604	113%	619	115%	891	154%	1,118	144%	893	95%	828	84%	844	84%	812	84%
きゅうり	276	121%	371	133%	447	112%	413	111%	316	93%	248	74%	248	86%	259	69%
なす	354	126%	337	123%	383	137%	424	116%	419	111%	337	84%	339	100%	301	85%
ピーマン	402	110%	445	113%	530	133%	520	113%	527	105%	500	101%	415	99%	445	92%
ばれいしょ	153	90%	163	108%	147	99%	126	89%	124	91%	117	96%	115	97%	106	91%
たまねぎ	94	62%	97	68%	83	65%	78	63%	73	66%	76	80%	80	91%	77	93%
さといも	551	141%	572	147%	431	133%	377	106%	356	99%	350	111%	360	119%	390	119%

資料：金沢市中央卸売市場日報