

○ 品目別の入荷量、価格の見通しは以下のとおり。

(単位:%)

品目	2月の入荷量			2月の卸売価格			(参考)前年2月の主産県シェア
	前月 対比	前年 対比	平年 対比	前月 対比	前年 対比	平年 対比	
だいこん	↗	↗	↘	↘	↗	↗	千葉(67)、徳島(13)、静岡(12)
にんじん	=	=	↘	=	↗	↗	愛知(90)
はくさい	=	↗	↗	↘	↗	↗	茨城(75)、愛知(11)、福岡(5)
キャベツ	↗	=	↘	↘	↗	↗	愛知(90)
ほうれんそう	↗	=	↘	↘	↗	↗	福岡(60)、群馬(15)、静岡(7)、岐阜(7)、石川(6)
ねぎ	↗	=	=	↘	=	↗	群馬(27)、大分(24)、石川(14)、埼玉(14)、愛知(7)、中国(4)
レタス	↗	↘	=	↘	↗	=	兵庫(40)、長崎(35)、茨城(8)、愛知(8)
普通トマト	↘	↘	=	↗	=	=	愛知(68)、熊本(15)、岐阜(7)
ミニトマト	↘	↘	↗	↗	=	↘	愛知(85)、熊本(7)
きゅうり	=	=	=	↘	↗	=	高知(72)、群馬(12)、愛知(12)
なす	↗	=	=	=	=	=	高知(71)、熊本(26)
ピーマン	=	↗	=	=	↗	=	高知(52)、鹿児島(27)、韓国(16)
ばれいしょ	=	↗	↘	↗	↘	=	北海道(71)、鹿児島(27)
たまねぎ	↗	=	↗	=	↗	=	北海道(91)
さといも	=	↘	↘	↗	↗	=	新潟(71)、富山(18)、愛媛(6)
いちご	↗	=	=	↘	=	↘	愛知(45)、鹿児島(17)、福岡(16)、長崎(15)
計	↗	=	↘	↘	=	↗	

注1: 入荷量と卸売価格の表し方

符 号	入荷量	卸売価格
↗	多 い	高 い
=	並	並
↘	少 ない	安 い

注2: 前年2月の主産県シェアの()は、前年の金沢市中央卸売市場における占有率である。

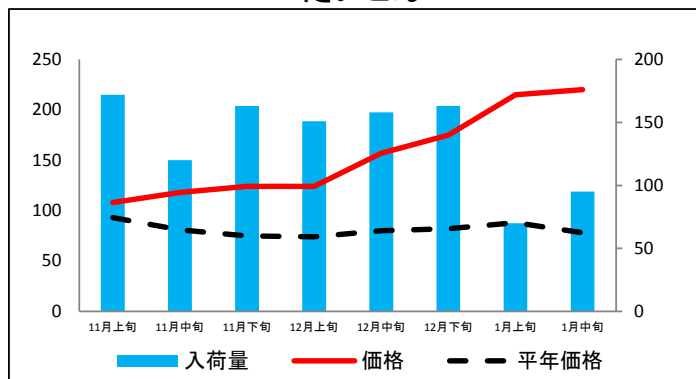
注3: 平年は、過去5カ年の平均値である。

なお、表中の符号について、「=」(並)とは、平年との比率が95~105%の間であることを示している。

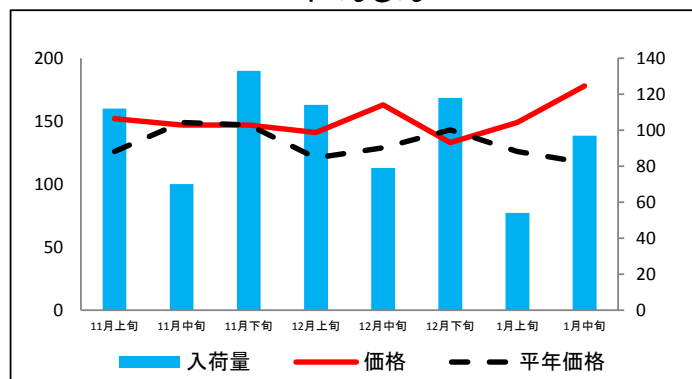
(参考1) 金沢市中央卸売市場における品目別入荷量及び価格動向

単位<左:価格(円/kg)、右:入荷量(t)>

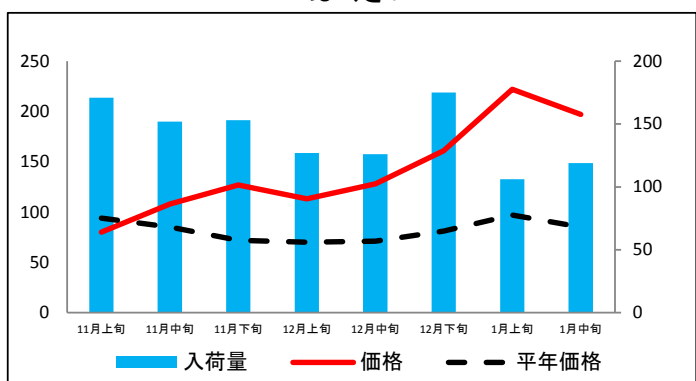
だいこん



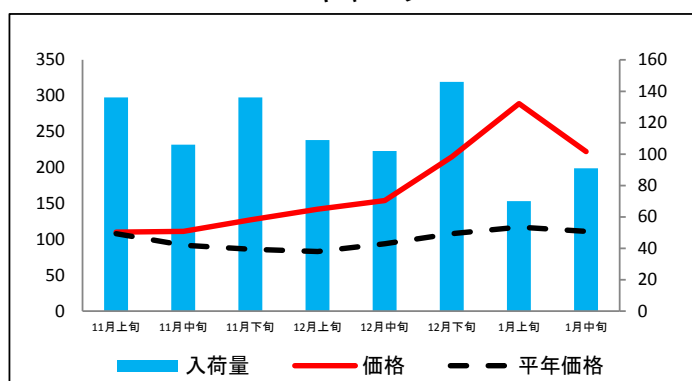
にんじん



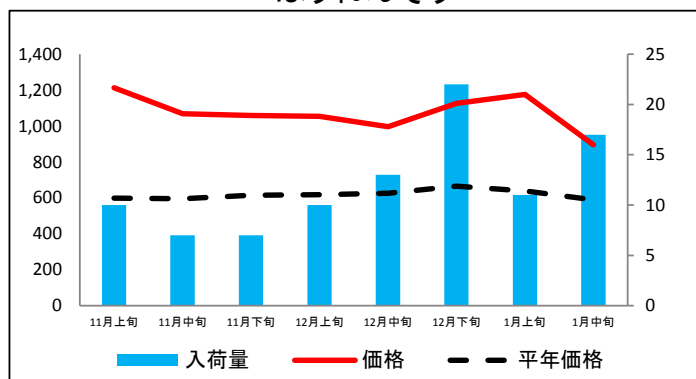
はくさい



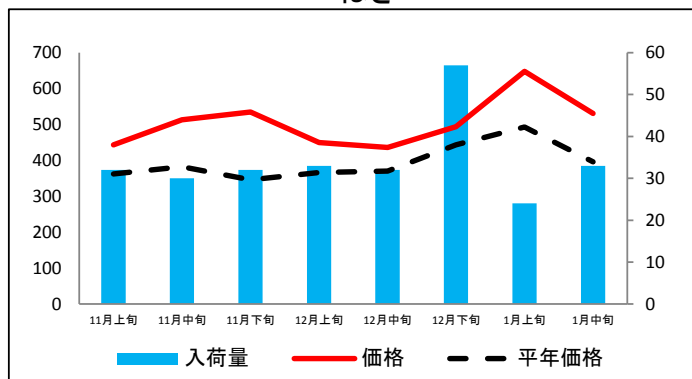
キャベツ



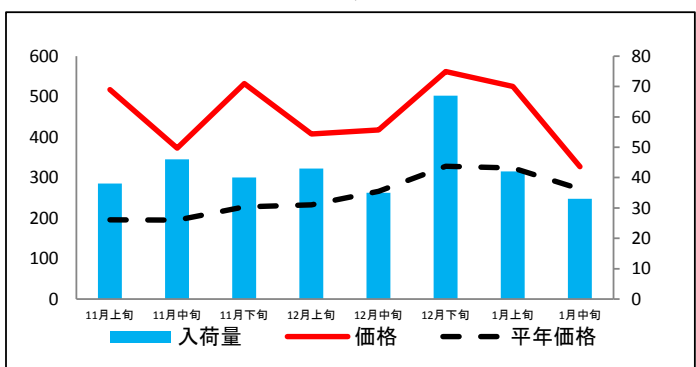
ほうれんそう



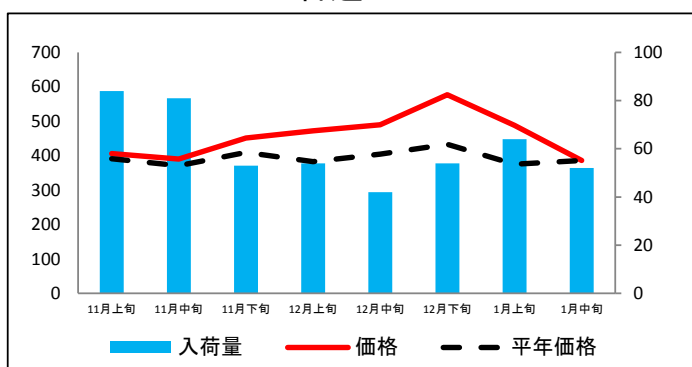
ねぎ



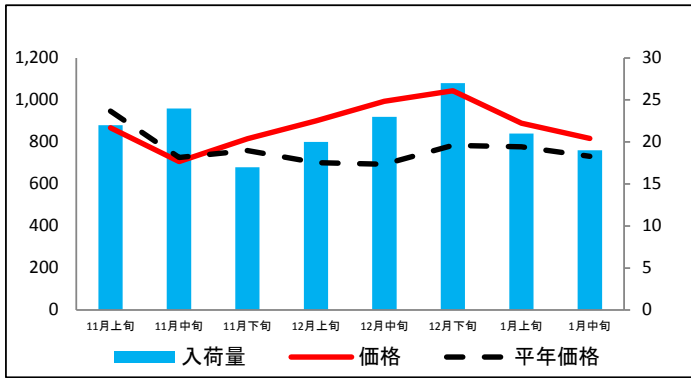
レタス



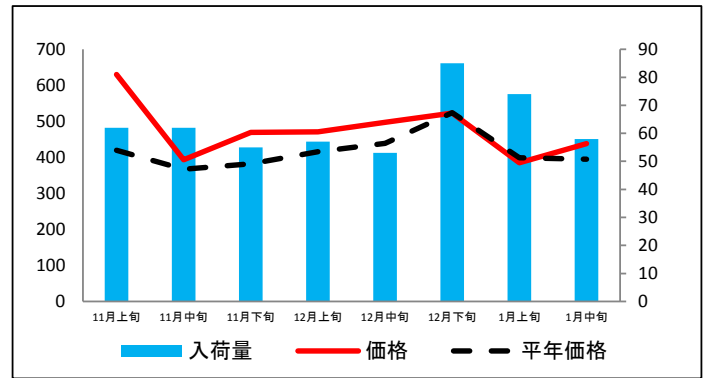
普通トマト



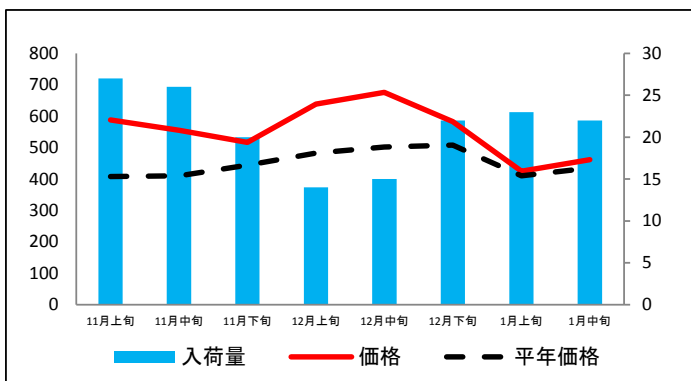
ミニトマト



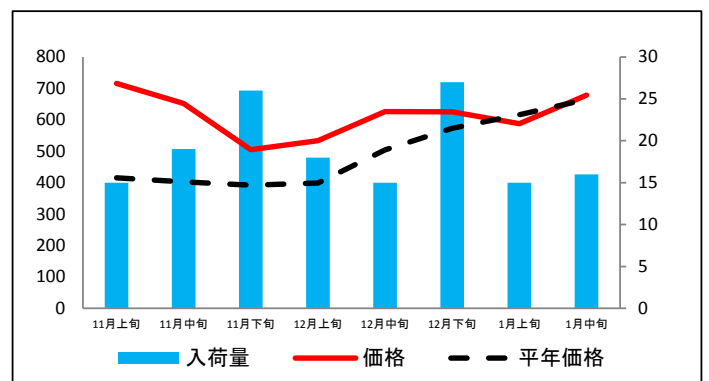
きゅうり



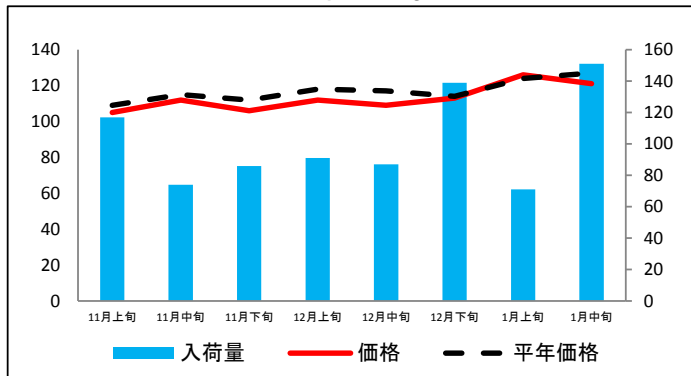
なす



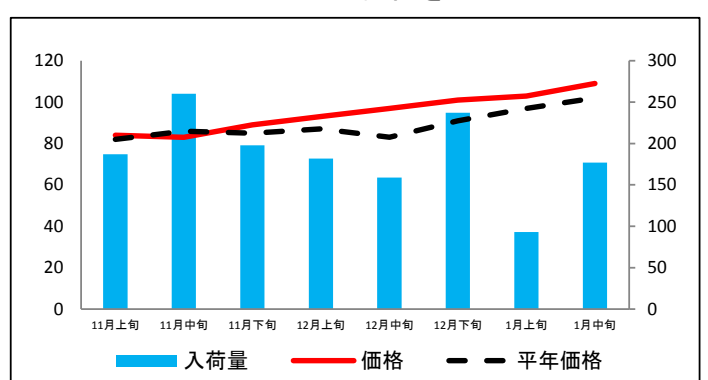
ピーマン



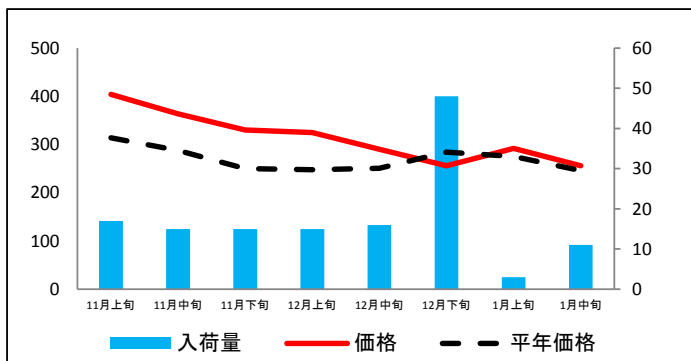
ばれいしょ



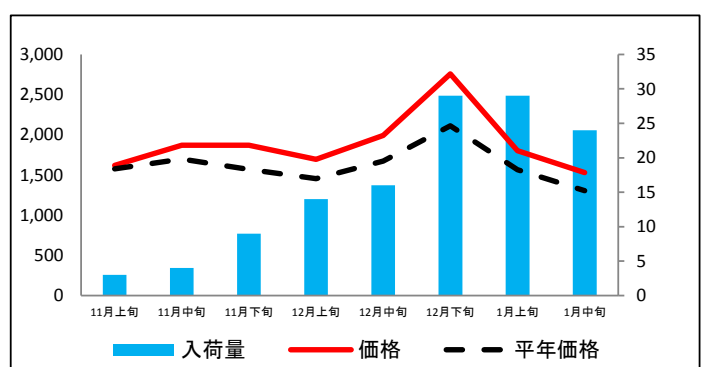
たまねぎ



さといも



いちご



資料: 金沢市中央卸売市場日報

(参考2) 金沢市中央卸売市場における品目別の価格推移

単位：円/kg

品目	11月上旬		11月中旬		11月下旬		12月上旬		12月中旬		12月下旬		1月上旬		1月中旬	
	価格	平年比	価格	平年比	価格	平年比	価格	平年比	価格	平年比	価格	平年比	価格	平年比	価格	平年比
だいこん	108	116%	118	146%	124	165%	124	168%	157	196%	175	213%	215	244%	220	282%
にんじん	152	121%	147	99%	147	100%	141	117%	163	126%	133	93%	149	118%	178	152%
はくさい	80	85%	108	127%	127	176%	113	161%	128	180%	161	199%	222	229%	197	232%
キャベツ	110	102%	111	121%	127	148%	142	171%	154	164%	215	199%	289	247%	222	200%
ほうれんそう	1,213	203%	1,069	179%	1,059	172%	1,054	171%	996	159%	1,126	169%	1,176	184%	895	152%
ねぎ	443	122%	513	134%	535	155%	450	123%	436	118%	494	112%	648	131%	531	134%
レタス	517	264%	373	191%	532	233%	408	175%	418	157%	562	171%	525	162%	327	120%
普通トマト	406	104%	390	105%	451	110%	472	123%	490	121%	577	133%	488	130%	386	100%
ミニトマト	867	92%	707	97%	815	107%	900	128%	994	143%	1,044	133%	889	114%	817	112%
きゅうり	630	150%	393	107%	469	123%	471	113%	497	113%	523	100%	385	96%	438	111%
なす	588	144%	555	135%	517	116%	639	132%	676	135%	583	115%	425	104%	462	106%
ピーマン	716	173%	652	162%	505	129%	534	134%	626	124%	625	109%	588	95%	679	102%
ばれいしょ	105	96%	112	97%	106	95%	112	95%	109	93%	113	99%	126	102%	121	95%
たまねぎ	84	102%	83	97%	89	105%	93	107%	97	117%	101	111%	103	106%	109	107%
さといも	404	129%	364	126%	330	132%	325	131%	290	116%	256	90%	292	106%	256	104%
いちご	1,618	103%	1,870	110%	1,872	119%	1,696	116%	1,993	119%	2,758	131%	1,803	115%	1,530	117%

資料：金沢市中央卸売市場日報