

○ 品目別の入荷量、価格の見通しは以下のとおり。

(単位:%)

品目	9月の入荷量			9月の卸売価格			(参考)前年9月の主産県シェア
	前月 対比	前年 対比	平年 対比	前月 対比	前年 対比	平年 対比	
だいこん	↗	↘	↘	=	↗	=	北海道(57)、岐阜(22)、青森(10)、石川(9)
にんじん	↗	↗	↗	=	↗	↘	北海道(98)
はくさい	↗	=	↘	↘	=	↘	長野(97)
キャベツ	↗	=	=	↘	↘	↘	群馬(61)、長野(36)
ほうれんそう	↗	↘	↘	↘	↗	=	岐阜(44)、石川(23)、茨城(17)、群馬(10)
ねぎ	↗	↗	=	↘	↗	=	石川(30)、埼玉(22)、北海道(14)、青森(10)、 中国(6)、静岡(5)、長野(4)
レタス	=	↘	=	↗	↗	↘	長野(90)
普通トマト	↗	=	=	↘	=	↗	石川(70)、岐阜(25)
ミニトマト	=	=	↗	↗	=	=	北海道(36)、石川(23)、愛知(21)、長野(19)
きゅうり	↗	=	=	↘	↗	=	石川(36)、福島(28)、群馬(17)、新潟(10)
なす	↘	=	=	=	=	↘	石川(27)、山形(19)、高知(19)、群馬(19)、茨 城(12)
ピーマン	↘	↘	↘	=	↗	↗	北海道(35)、長野(32)、オランダ(15)、韓国 (6)、石川(4)
ばれいしょ	↗	↘	↘	=	↗	↘	北海道(98)
たまねぎ	↗	↘	=	↘	↗	=	北海道(98)
さといも	↗	↗	=	↘	=	=	大阪(41)、宮崎(40)、静岡(18)
計	↗	↘	=	↘	↗	=	

注1: 入荷量と卸売価格の表し方

符 号	入荷量	卸売価格
↗	多 い	高 い
=	並	並
↘	少 ない	安 い

注2: 前年9月の主産県シェアの()は、前年の金沢市中央卸売市場における占有率である。

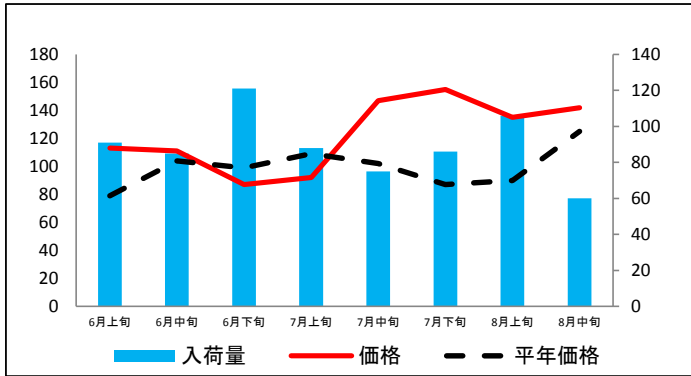
注3: 平年は、過去5カ年の平均値である。

なお、表中の符号について、「=」(並)とは、平年との比率が95~105%の間であることを示している。

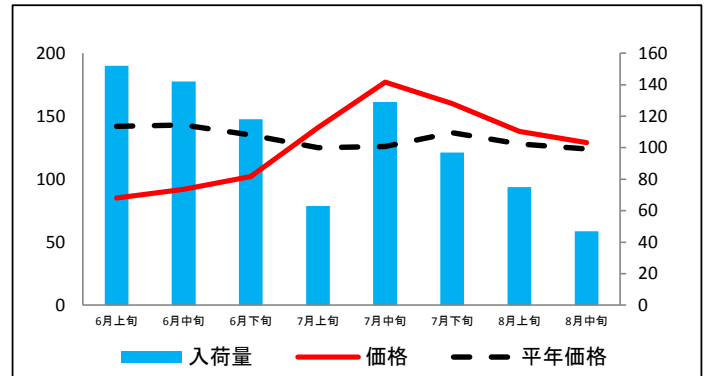
(参考1) 金沢市中央卸売市場における品目別入荷量及び価格動向

単位<左:価格(円/kg)、右:入荷量(t)>

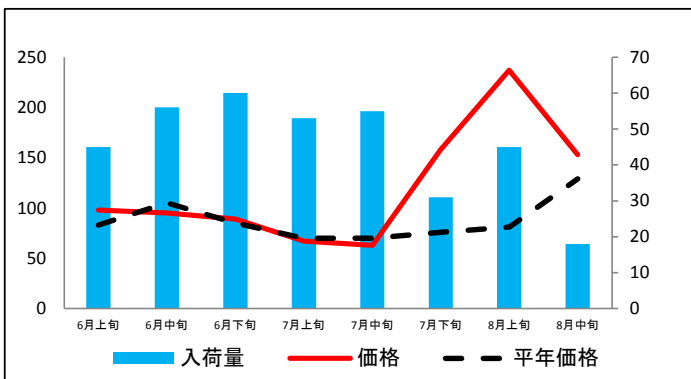
だいこん



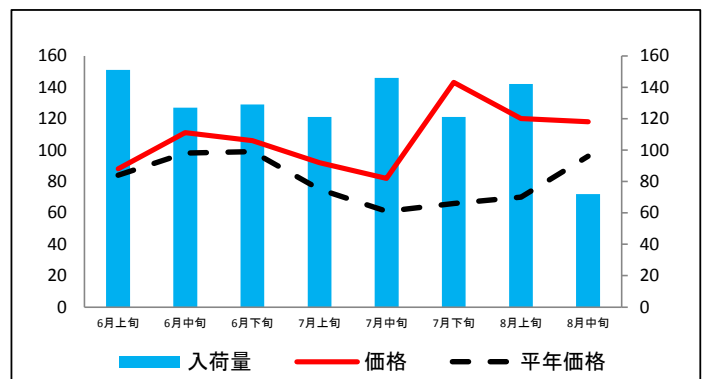
にんじん



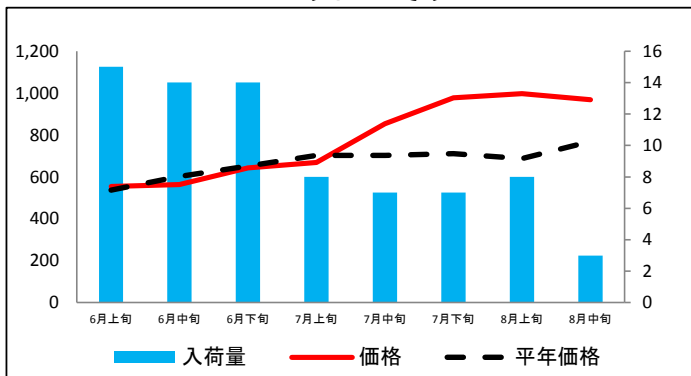
はくさい



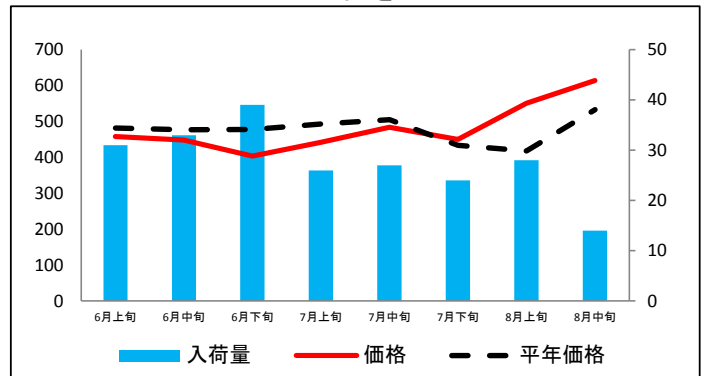
キャベツ



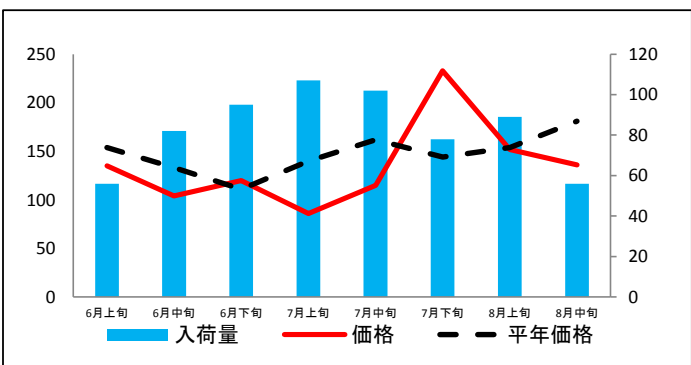
ほうれんそう



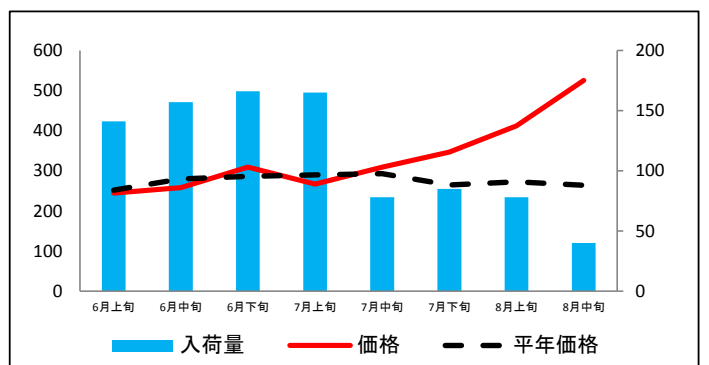
ねぎ



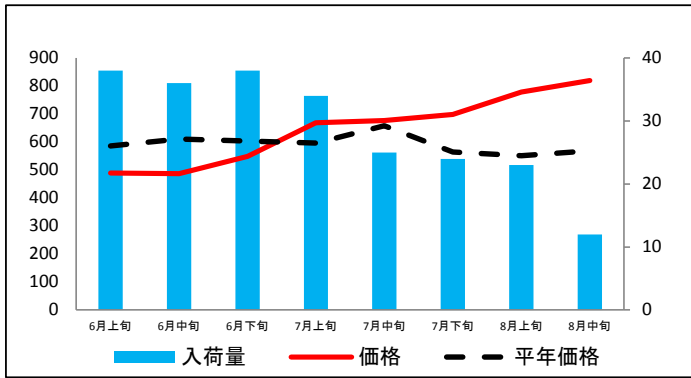
レタス



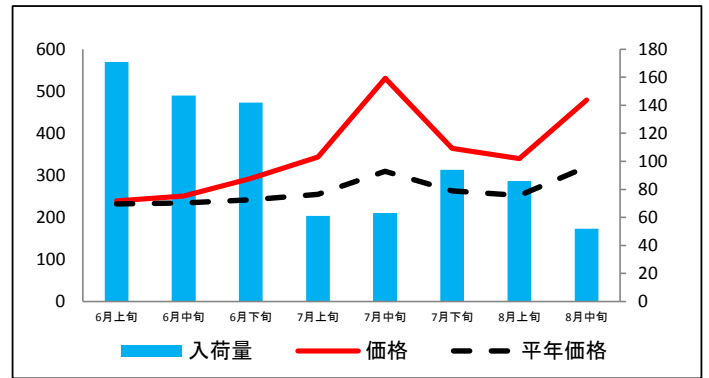
普通トマト



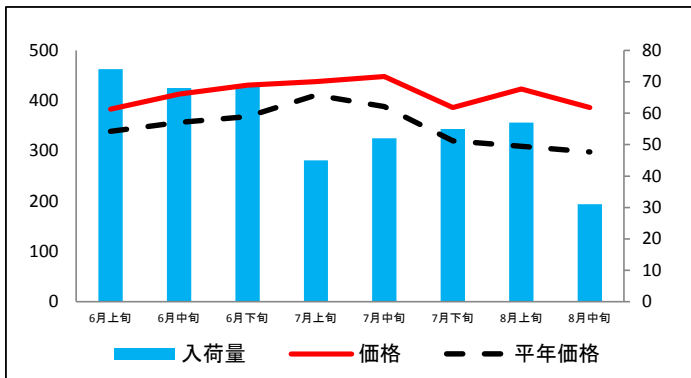
ミニトマト



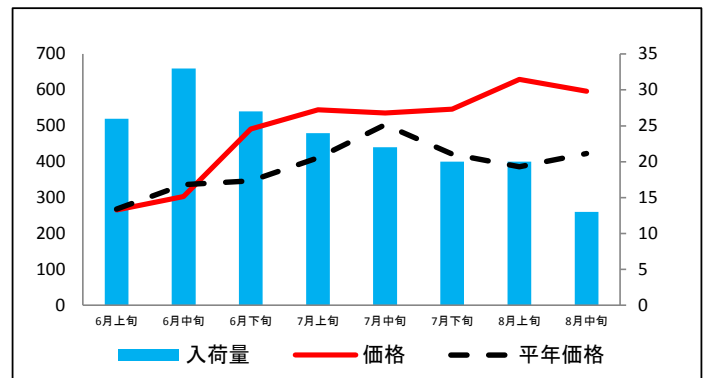
きゅうり



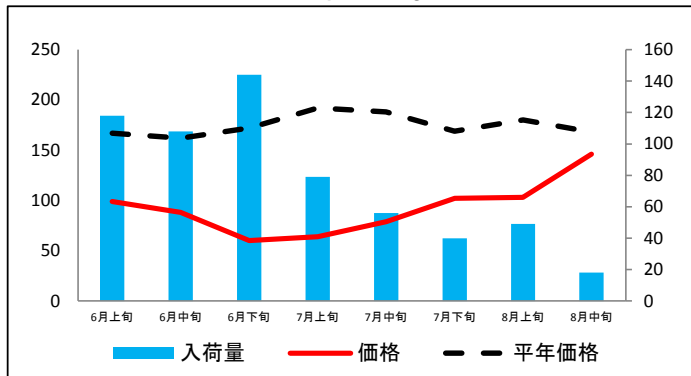
なす



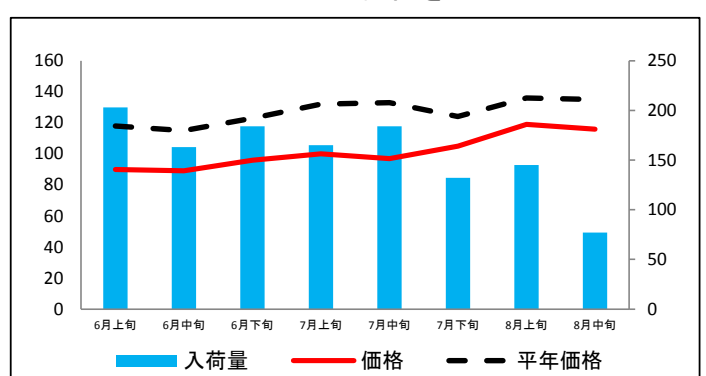
ピーマン



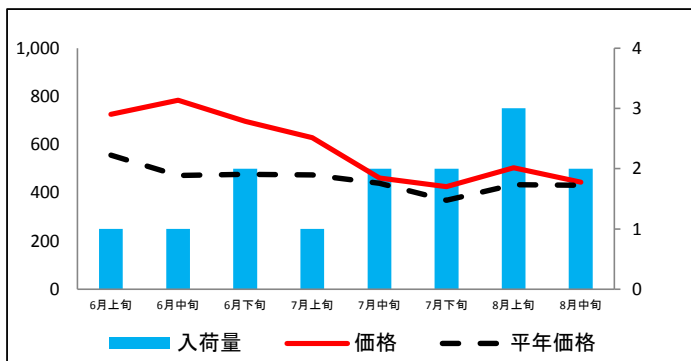
ばれいしょ



たまねぎ



さといも



資料：金沢市中央卸売市場日報

(参考2) 金沢市中央卸売市場における品目別の価格推移

単位：円/kg

品目	6月上旬		6月中旬		6月下旬		7月上旬		7月中旬		7月下旬		8月上旬		8月中旬	
	価格	平年比	価格	平年比	価格	平年比	価格	平年比	価格	平年比	価格	平年比	価格	平年比	価格	平年比
だいこん	113	143%	111	107%	87	88%	92	84%	147	144%	155	178%	135	150%	142	114%
にんじん	85	60%	92	64%	102	76%	141	113%	177	140%	160	117%	138	108%	129	104%
はくさい	98	118%	95	90%	89	105%	67	96%	63	90%	158	208%	237	293%	153	119%
キャベツ	88	105%	111	113%	106	107%	92	123%	82	134%	143	217%	120	171%	118	123%
ほうれんそう	554	103%	564	94%	643	99%	669	95%	853	122%	978	138%	998	145%	968	126%
ねぎ	458	95%	448	94%	404	85%	442	90%	484	96%	450	104%	551	132%	614	115%
レタス	135	88%	104	78%	120	108%	86	61%	115	71%	233	162%	152	99%	136	75%
普通トマト	245	97%	258	92%	309	108%	267	92%	309	105%	347	131%	412	151%	525	199%
ミニトマト	489	83%	487	80%	549	91%	669	112%	677	103%	698	124%	778	141%	820	144%
きゅうり	239	103%	251	107%	293	121%	344	135%	531	171%	364	138%	340	135%	479	150%
なす	383	113%	413	116%	431	117%	438	107%	448	115%	386	121%	423	137%	386	130%
ピーマン	266	99%	303	90%	491	141%	545	133%	536	107%	546	130%	629	163%	596	141%
ばれいしょ	99	59%	88	54%	60	35%	64	33%	79	42%	102	60%	103	57%	146	87%
たまねぎ	90	76%	89	77%	96	78%	100	76%	97	73%	105	85%	119	88%	116	86%
さといも	725	130%	784	166%	696	146%	628	132%	461	105%	425	115%	504	116%	444	103%

資料：金沢市中央卸売市場日報