

○ 品目別の入荷量、価格の見通しは以下のとおり。

(単位:%)

品目	11月の入荷量			11月の卸売価格			(参考)前年11月の主産県シェア
	前月 対比	前年 対比	平年 対比	前月 対比	前年 対比	平年 対比	
だいこん	↘	↗	↗	↘	↘	↗	石川(45)、千葉(35)、青森(12)
にんじん	↘	↘	↘	=	↗	↗	岐阜(31)、北海道(31)、石川(19)、青森(11)
はくさい	↘	↘	↘	↗	↗	↗	茨城(71)、石川(26)
キャベツ	↘	↗	=	↗	=	=	茨城(34)、愛知(32)、石川(21)、長野(9)
ほうれんそう	=	↗	=	↘	↘	=	石川(29)、福岡(20)、茨城(12)、静岡(11)、岐阜(11)、群馬(9)
ねぎ	↗	↗	=	↘	=	↗	石川(50)、埼玉(25)、中国(7)、静岡(4)、青森(3)、群馬(2)
レタス	↘	↗	=	↗	↘	=	茨城(51)、兵庫(34)、長崎(5)
普通トマト	↘	↘	=	↘	=	↗	石川(52)、愛知(41)
ミニトマト	↗	=	=	↘	↘	↘	愛知(87)、石川(7)
きゅうり	=	↗	=	↗	=	↗	高知(50)、群馬(18)、石川(18)、新潟(8)
なす	↘	↗	=	=	↘	↗	高知(79)、熊本(21)
ピーマン	↗	=	↘	↘	↘	↗	高知(59)、鹿児島(17)、オランダ(8)、韓国(7)
ばれいしょ	=	=	↘	=	↗	↗	北海道(99)
たまねぎ	=	=	↗	=	↗	↗	北海道(99)
さといも	↗	↘	↘	=	=	↗	福井(54)、石川(17)、新潟(16)、愛媛(7)
計	↘	=	=	↗	=	↗	

注1: 入荷量と卸売価格の表し方

符 号	入 荷 量	卸 売 価 格
↗	多 い	高 い
=	並	並
↘	少 ない	安 い

注2: 前年11月の主産県シェアの()は、前年の金沢市中央卸売市場における占有率である。

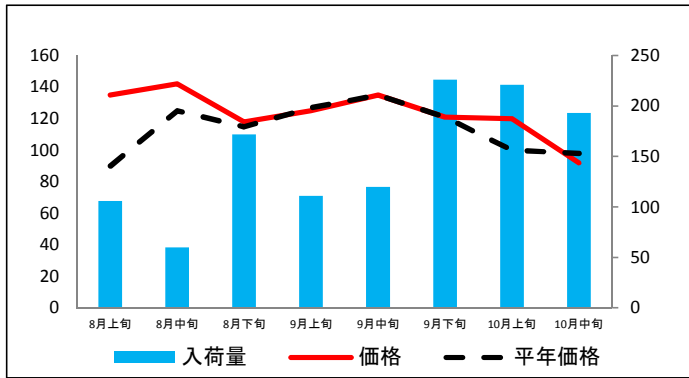
注3: 平年は、過去5カ年の平均値である。

なお、表中の符号について、「=」(並)とは、平年との比率が95~105%の間であることを示している。

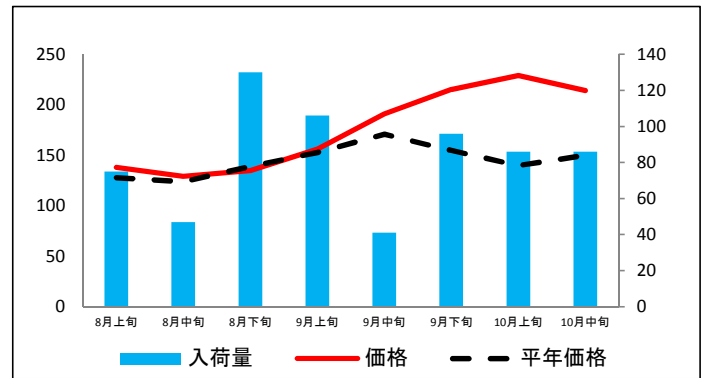
(参考1) 金沢市中央卸売市場における品目別入荷量及び価格動向

単位<左:価格(円/kg)、右:入荷量(t)>

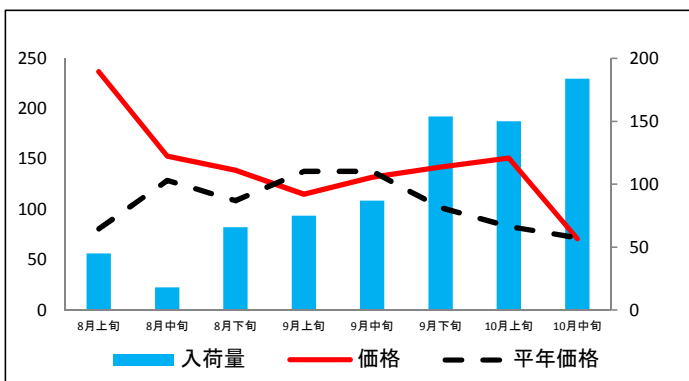
だいこん



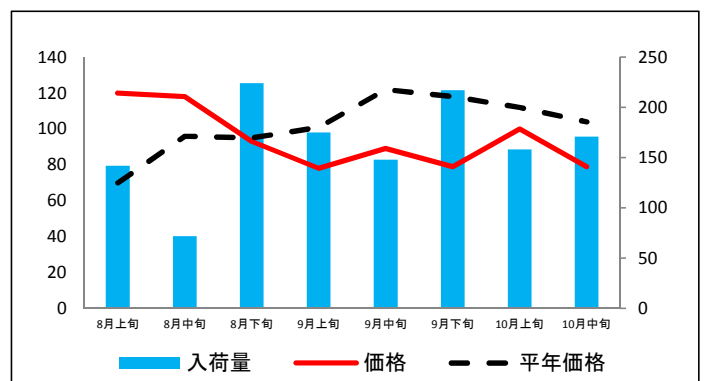
にんじん



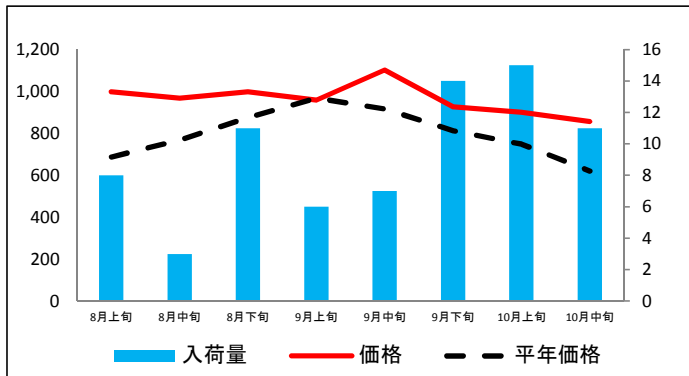
はくさい



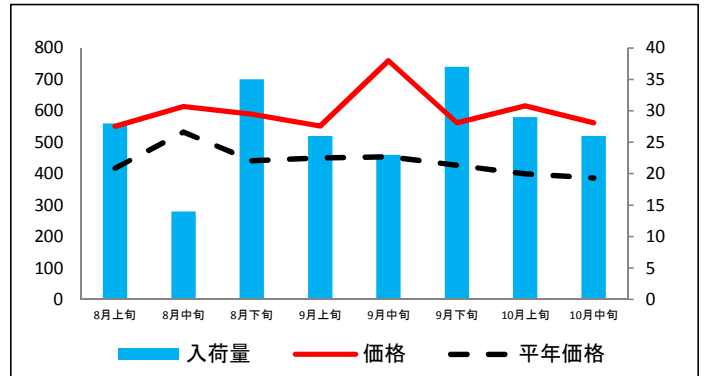
キャベツ



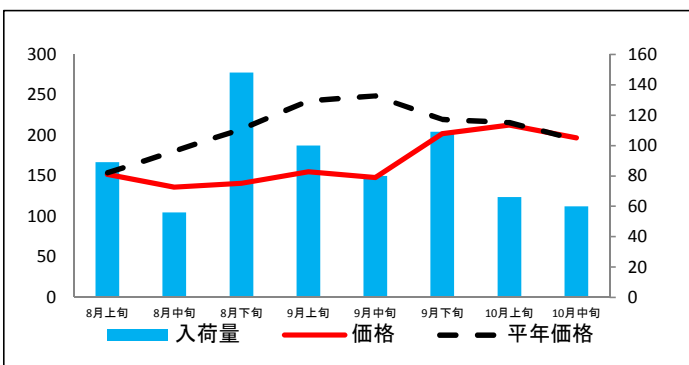
ほうれんそう



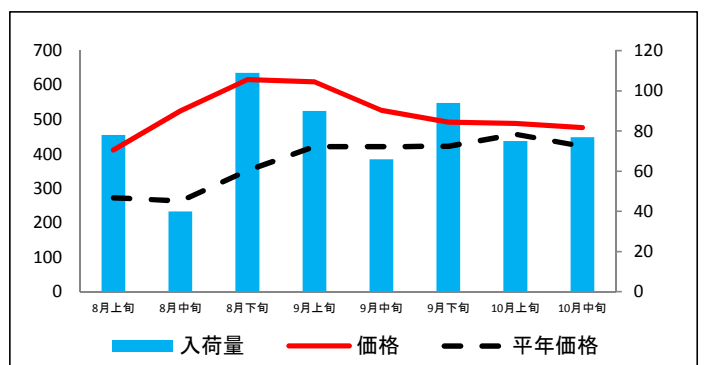
ねぎ



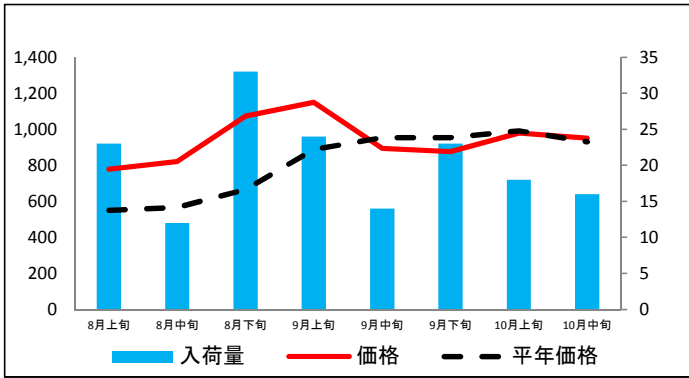
レタス



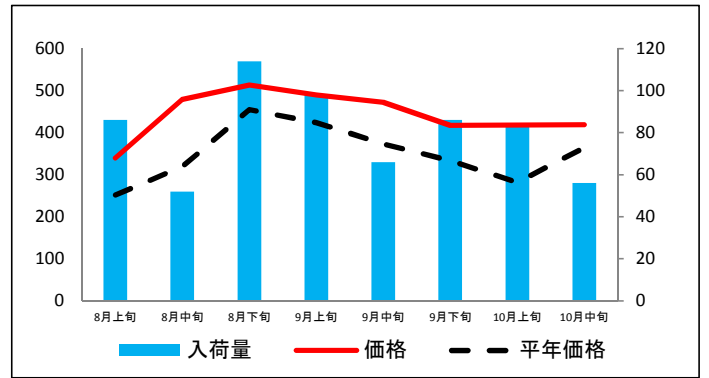
普通トマト



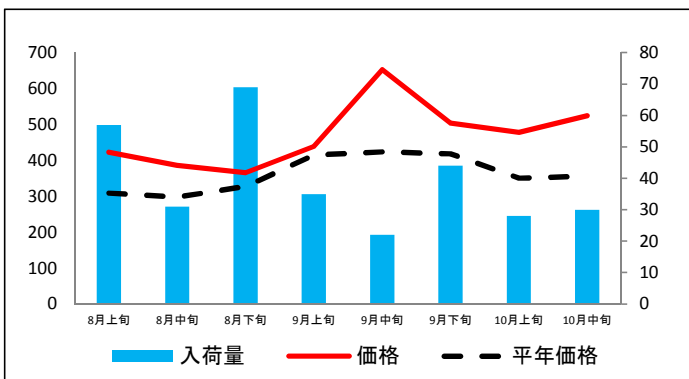
ミニトマト



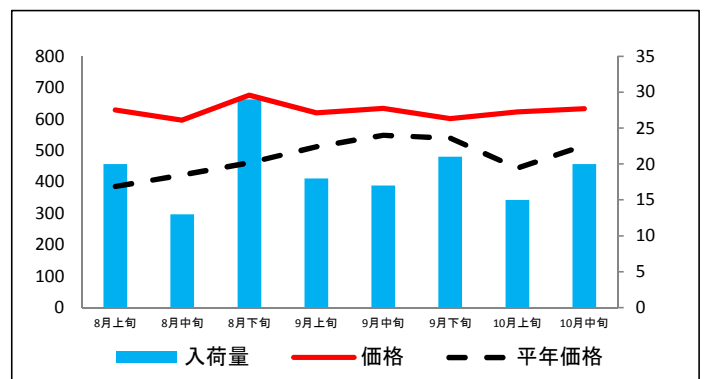
きゅうり



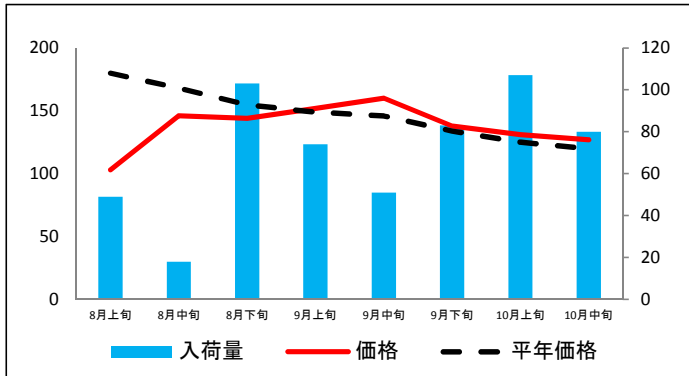
なす



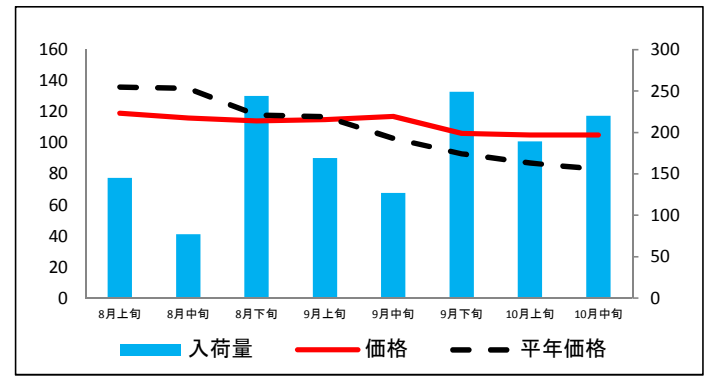
ピーマン



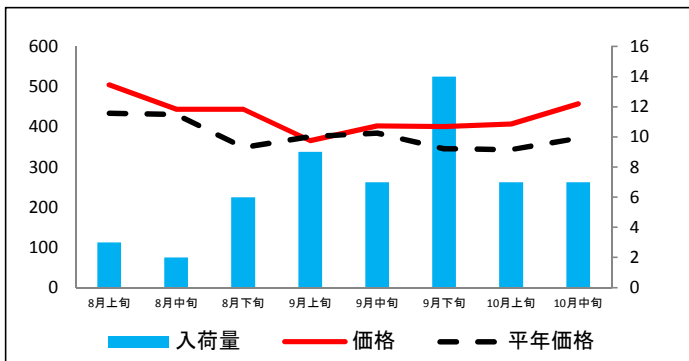
ばれいしょ



たまねぎ



さといも



資料：金沢市中央卸売市場日報

(参考2) 金沢市中央卸売市場における品目別の価格推移

単位：円/kg

品目	8月上旬		8月中旬		8月下旬		9月上旬		9月中旬		9月下旬		10月上旬		10月中旬	
	価格	平年比	価格	平年比	価格	平年比	価格	平年比	価格	平年比	価格	平年比	価格	平年比	価格	平年比
だいこん	135	150%	142	114%	118	103%	125	98%	135	100%	121	100%	120	120%	92	94%
にんじん	138	108%	129	104%	135	97%	156	102%	191	112%	215	139%	229	164%	214	143%
はくさい	237	293%	153	119%	139	128%	115	83%	132	96%	142	139%	151	182%	71	99%
キャベツ	120	171%	118	123%	93	98%	78	77%	89	73%	79	67%	100	89%	79	76%
ほうれんそう	998	145%	968	126%	998	114%	959	99%	1,103	120%	926	114%	901	120%	856	138%
ねぎ	551	132%	614	115%	589	134%	552	122%	759	167%	562	132%	616	154%	562	145%
レタス	152	99%	136	75%	141	68%	155	64%	148	59%	202	92%	213	99%	197	101%
普通トマト	412	151%	525	199%	616	175%	610	145%	527	125%	493	117%	489	107%	477	113%
ミニトマト	778	141%	820	144%	1,073	161%	1,150	129%	893	94%	876	92%	979	99%	951	102%
きゅうり	340	135%	479	150%	513	113%	490	116%	472	127%	417	125%	418	148%	419	115%
なす	423	137%	386	130%	366	112%	439	106%	653	154%	504	120%	478	136%	524	147%
ピーマン	629	163%	596	141%	676	147%	620	121%	634	115%	602	111%	623	140%	633	123%
ばれいしょ	103	57%	146	87%	144	93%	152	102%	160	110%	138	103%	131	105%	127	106%
たまねぎ	119	88%	116	86%	114	97%	115	98%	117	114%	106	114%	105	121%	105	127%
さといも	504	116%	444	103%	444	127%	366	97%	402	104%	401	116%	407	118%	457	123%

資料：金沢市中央卸売市場日報