

○ 品目別の入荷量、価格の見通しは以下のとおり。

(単位:%)

品目	12月の入荷量			12月の卸売価格			(参考)前年12月の主産県シェア
	前月 対比	前年 対比	平年 対比	前月 対比	前年 対比	平年 対比	
だいこん	▼	↗	=	=	▼	▼	千葉(62)、石川(26)、神奈川(5)
にんじん	=	▼	▼	=	↗	↗	愛知(49)、岐阜(19)、千葉(13)、石川(6)、長崎(5)
はくさい	▼	▼	↗	▼	▼	▼	茨城(71)、石川(16)、兵庫(5)
キャベツ	▼	↗	=	↗	▼	▼	愛知(42)、茨城(40)、石川(7)、福井(4)
ほうれんそう	↗	↗	=	↗	▼	=	福岡(57)、群馬(18)、静岡(10)、茨城(9)
ねぎ	↗	↗	=	=	▼	=	石川(46)、埼玉(23)、大分(9)、中国(6)、静岡(4)、茨城(2)
レタス	▼	↗	=	↗	▼	=	長崎(49)、兵庫(29)、愛知(8)、茨城(6)
普通トマト	▼	↗	=	▼	▼	▼	愛知(57)、石川(16)、岐阜(13)、熊本(9)
ミニトマト	=	▼	=	▼	▼	=	愛知(83)、熊本(8)
きゅうり	▼	↗	↗	↗	▼	▼	高知(80)、愛知(14)
なす	▼	↗	=	↗	▼	=	高知(75)、熊本(23)
ピーマン	▼	↗	=	▼	▼	▼	高知(54)、鹿児島(17)、オランダ(14)、韓国(8)
ばれいしょ	↗	=	=	=	↗	↗	北海道(92)
たまねぎ	▼	▼	▼	=	↗	↗	北海道(98)
さといも	↗	=	▼	▼	↗	↗	福井(58)、新潟(25)、石川(14)
れんこん	↗	=	↗	↗	▼	▼	石川(95)
ごぼう	↗	▼	=	↗	↗	↗	青森(96)
いちご	↗	↗	=	↗	▼	▼	愛知(43)、長崎(29)、福岡(13)、鹿児島(9)
計	=	=	=	↗	▼	=	

注1: 入荷量と卸売価格の表し方

符 号	入荷量	卸売価格
↗	多 い	高 い
=	並	並
▼	少 ない	安 い

注2: 前年12月の主産県シェアの()は、前年の金沢市中央卸売市場における占有率である。

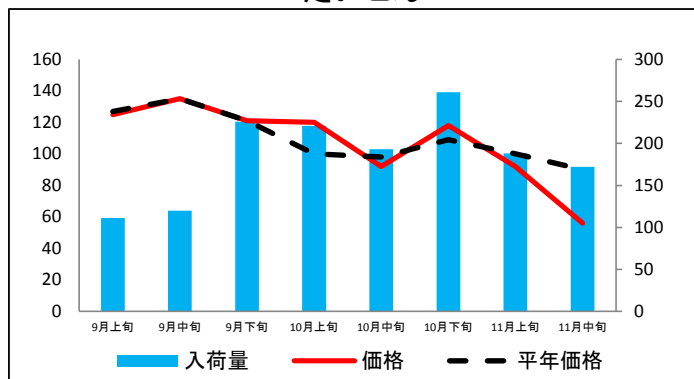
注3: 平年は、過去5カ年の平均値である。

なお、表中の符号について、「=」(並)とは、平年との比率が95~105%の間であることを示している。

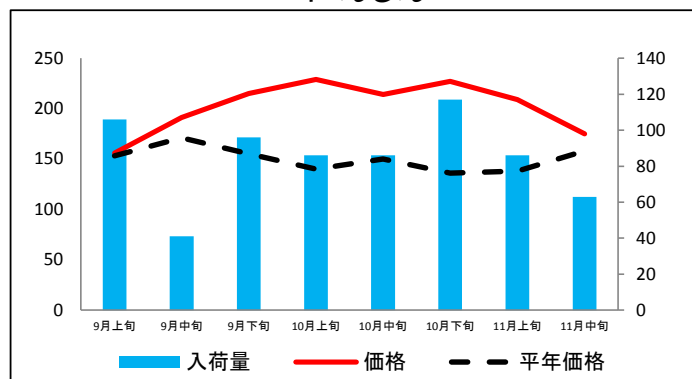
(参考1) 金沢市中央卸売市場における品目別入荷量及び価格動向

単位<左:価格(円/kg)、右:入荷量(t)>

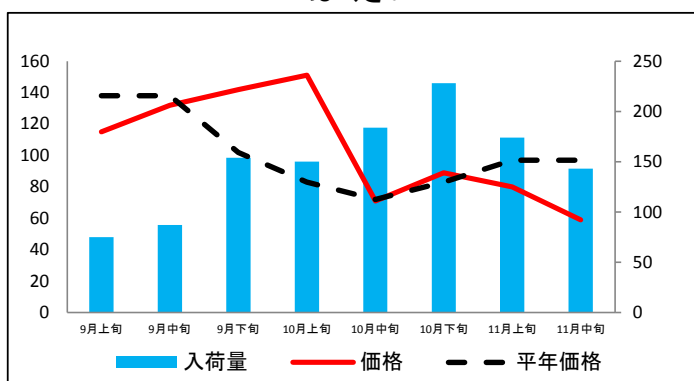
だいこん



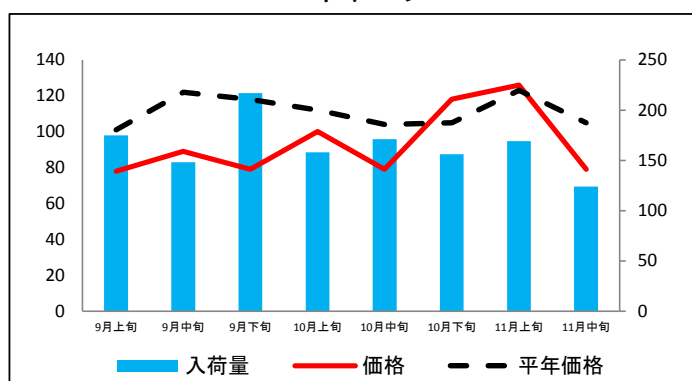
にんじん



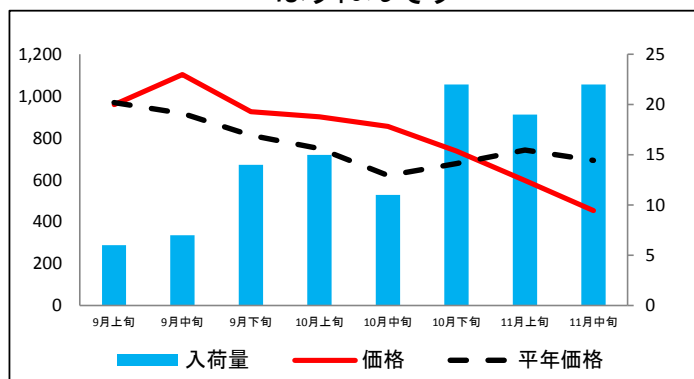
はくさい



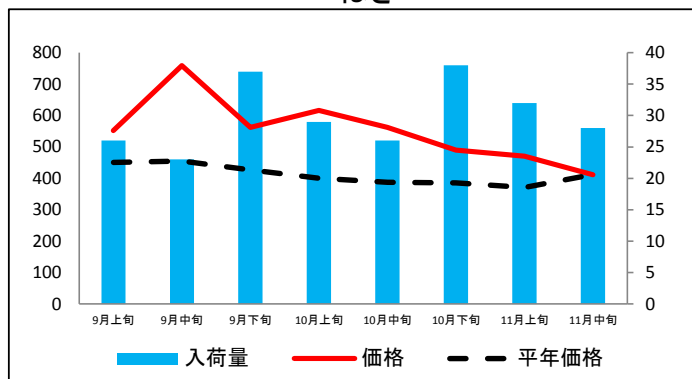
キャベツ



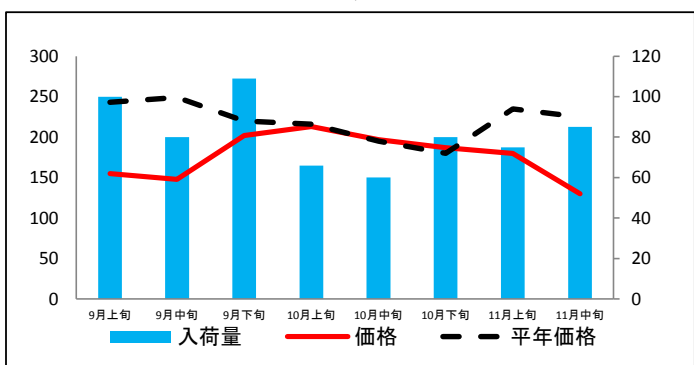
ほうれんそう



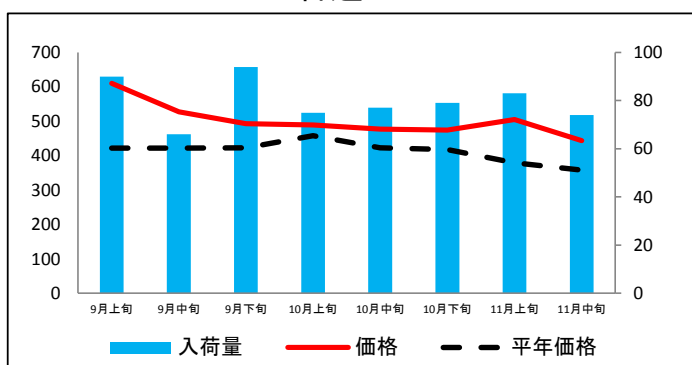
ねぎ



レタス

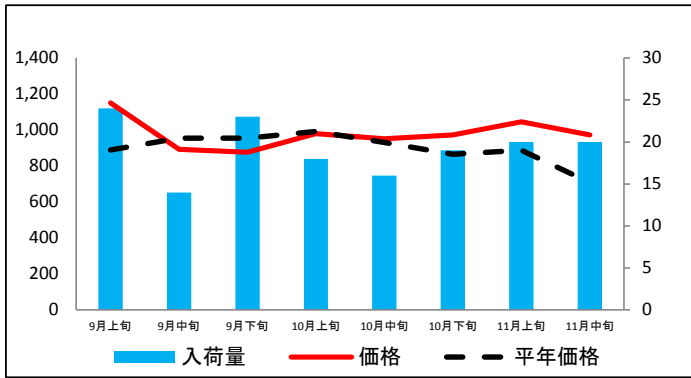


普通トマト

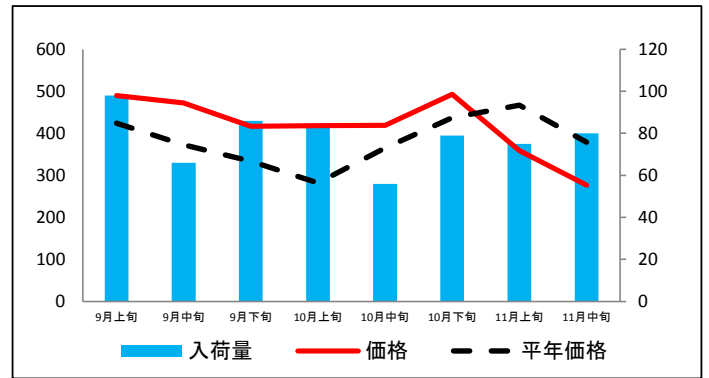


資料: 金沢市中央卸売市場日報

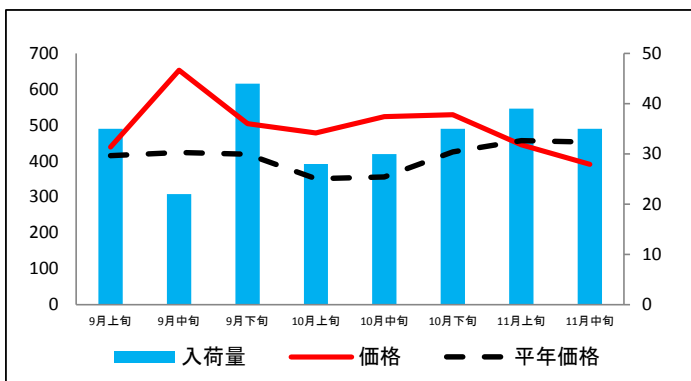
ミニトマト



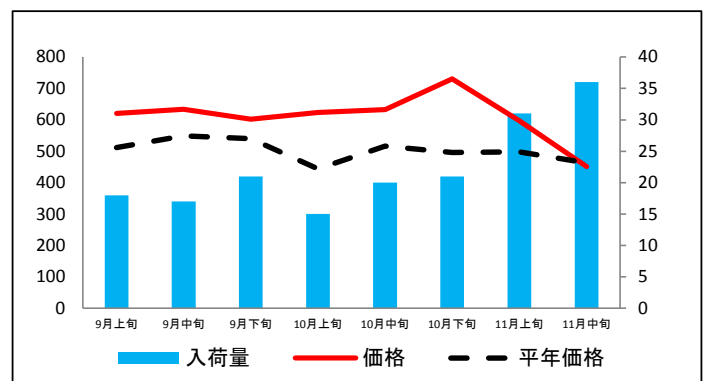
きゅうり



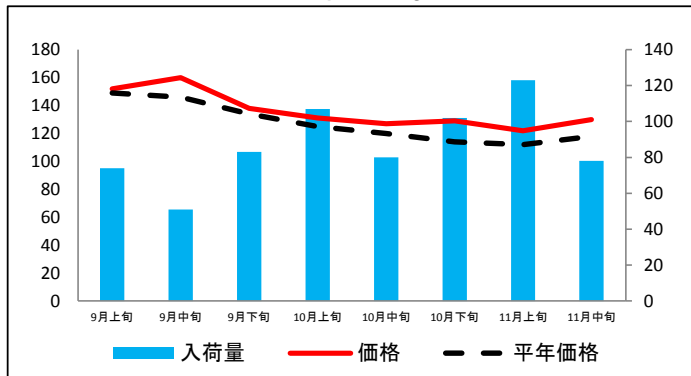
なす



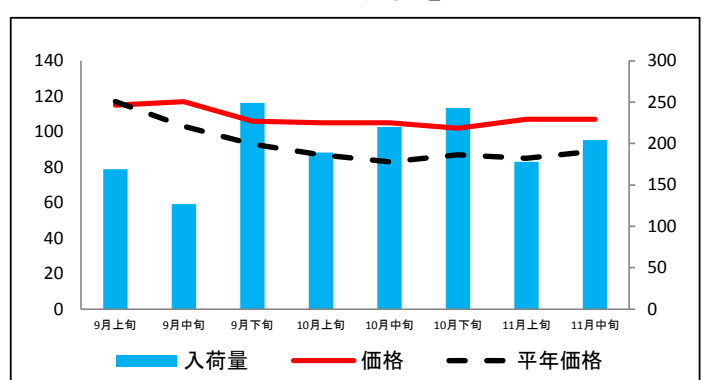
ピーマン



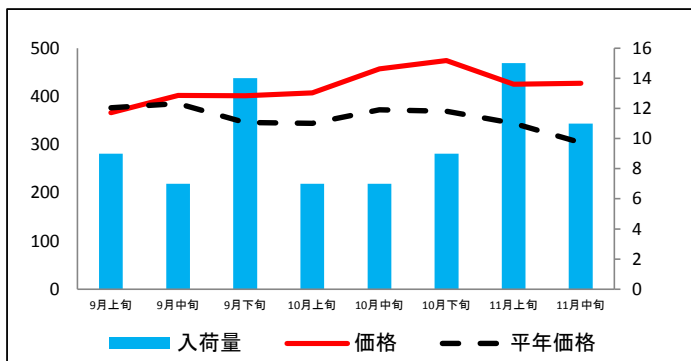
ばれいしょ



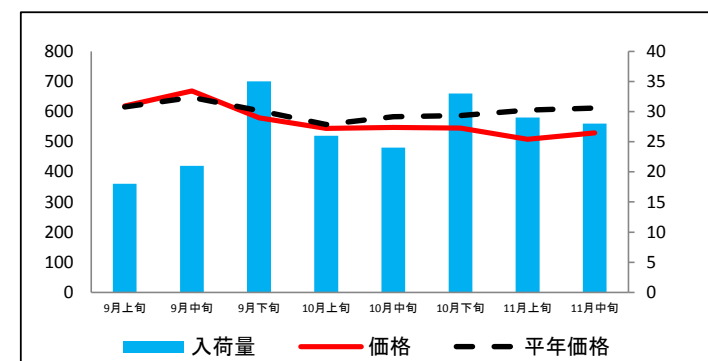
たまねぎ



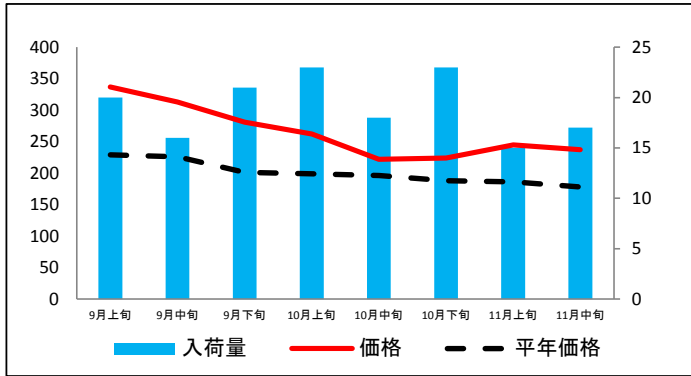
さといも



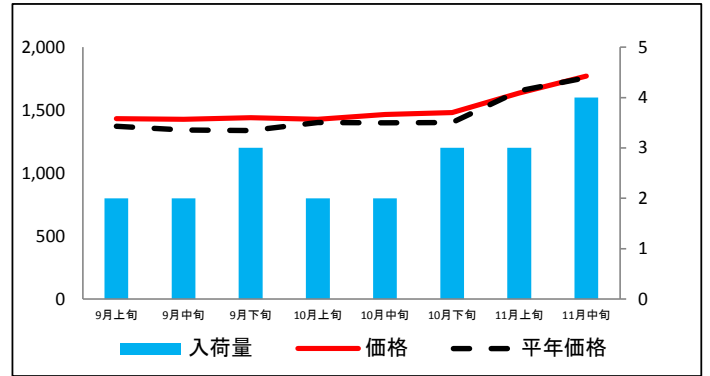
れんこん



ごぼう



いちご



(参考2) 金沢市中央卸売市場における品目別の価格推移

単位：円/kg

品目	9月上旬		9月中旬		9月下旬		10月上旬		10月中旬		10月下旬		11月上旬		11月中旬	
	価格	平年比	価格	平年比	価格	平年比	価格	平年比	価格	平年比	価格	平年比	価格	平年比	価格	平年比
だいこん	125	98%	135	100%	121	100%	120	120%	92	94%	118	108%	92	92%	56	62%
にんじん	156	102%	191	112%	215	139%	229	164%	214	143%	227	167%	209	151%	175	111%
はくさい	115	83%	132	96%	142	139%	151	182%	71	99%	89	107%	80	82%	59	61%
キャベツ	78	77%	89	73%	79	67%	100	89%	79	76%	118	112%	126	102%	79	75%
ほうれんそう	959	99%	1,103	120%	926	114%	901	120%	856	138%	737	109%	597	80%	453	65%
ねぎ	552	122%	759	167%	562	132%	616	154%	562	145%	490	127%	471	127%	411	100%
レタス	155	64%	148	59%	202	92%	213	99%	197	101%	187	104%	180	77%	130	58%
普通トマト	610	145%	527	125%	493	117%	489	107%	477	113%	474	113%	505	133%	444	124%
ミニトマト	1,150	129%	893	94%	876	92%	979	99%	951	102%	972	112%	1,045	118%	972	137%
きゅうり	490	116%	472	127%	417	125%	418	148%	419	115%	493	113%	359	77%	277	73%
なす	439	106%	653	154%	504	120%	478	136%	524	147%	529	124%	445	97%	391	86%
ピーマン	620	121%	634	115%	602	111%	623	140%	633	123%	730	147%	597	120%	451	97%
ばれいしょ	152	102%	160	110%	138	103%	131	105%	127	106%	129	113%	122	109%	130	110%
たまねぎ	115	98%	117	114%	106	114%	105	121%	105	127%	102	117%	107	126%	107	120%
さといも	366	97%	402	104%	401	116%	407	118%	457	123%	474	128%	425	124%	427	140%
れんこん	618	100%	668	103%	579	96%	544	98%	547	94%	545	93%	508	84%	529	86%
ごぼう	337	147%	313	138%	281	140%	262	132%	222	113%	224	119%	245	132%	237	133%
いちご	1,433	104%	1,427	106%	1,439	108%	1,428	102%	1,466	105%	1,481	106%	1,636	99%	1,771	101%

資料：金沢市中央卸売市場日報