

○ 品目別の入荷量、価格の見通しは以下のとおり。

(単位:%)

品目	2月の入荷量			2月の卸売価格			(参考)前年2月の主産県シェア
	前月 対比	前年 対比	平年 対比	前月 対比	前年 対比	平年 対比	
だいこん	↗	↗	=	↗	↘	↘	千葉(77)、静岡(12)、神奈川(4)
にんじん	↗	↗	=	↘	↘	↘	愛知(89)、中国(5)
はくさい	=	=	↘	↗	↘	↘	茨城(82)、兵庫(14)
キャベツ	↗	↗	↘	↗	↘	=	愛知(96)
ほうれんそう	=	↗	=	=	↘	↘	福岡(51)、群馬(15)、岐阜(11)、茨城(11)、静岡(6)
ねぎ	↗	=	↘	↗	↘	=	大分(27)、群馬(20)、埼玉(19)、石川(12)、愛知(7)、中国(6)
レタス	↗	↗	=	↗	=	↗	長崎(54)、兵庫(25)、愛知(6)、静岡(5)、茨城(5)
普通トマト	↘	=	↗	↗	↘	↘	愛知(73)、熊本(13)、岐阜(10)
ミニトマト	↘	=	↗	↗	↘	↘	愛知(79)、熊本(12)
きゅうり	↗	=	=	↘	=	=	高知(72)、愛知(13)、群馬(12)
なす	=	↗	=	=	↘	↘	高知(73)、熊本(22)
ピーマン	↗	↗	=	↗	=	=	高知(59)、鹿児島(15)、オランダ(12)、韓国(7)
ばれいしょ	=	↘	↘	↗	=	=	北海道(68)、鹿児島(27)
たまねぎ	↗	↘	=	↗	↗	↗	北海道(98)
さといも	↗	↗	↘	↘	↗	↗	新潟(37)、愛媛(21)、石川(19)、富山(18)
いちご	↗	↗	=	↘	↘	=	愛知(42)、鹿児島(17)、福岡(16)、長崎(13)、栃木(4)
計	↗	↗	=	=	↘	=	

注1: 入荷量と卸売価格の表し方

符 号	入荷量	卸売価格
↗	多 い	高 い
=	並	並
↘	少 ない	安 い

注2: 前年2月の主産県シェアの()は、前年の金沢市中央卸売市場における占有率である。

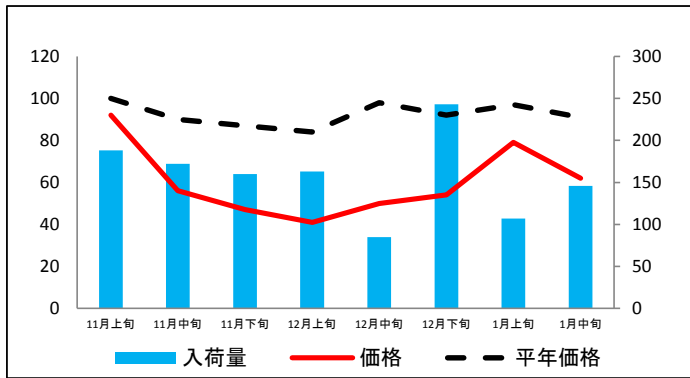
注3: 平年は、過去5カ年の平均値である。

なお、表中の符号について、「=」(並)とは、平年との比率が95~105%の間であることを示している。

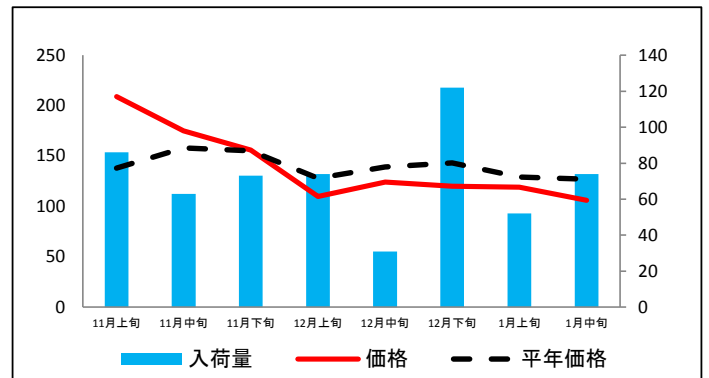
(参考1) 金沢市中央卸売市場における品目別入荷量及び価格動向

単位<左:価格(円/kg)、右:入荷量(t)>

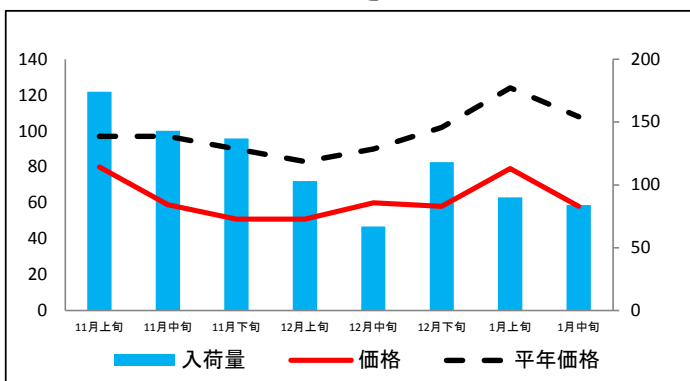
だいこん



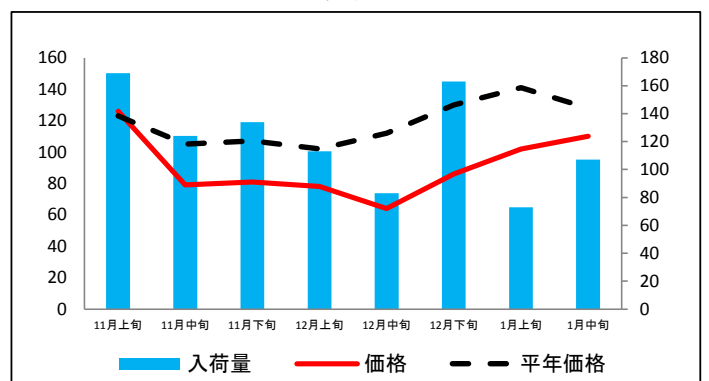
にんじん



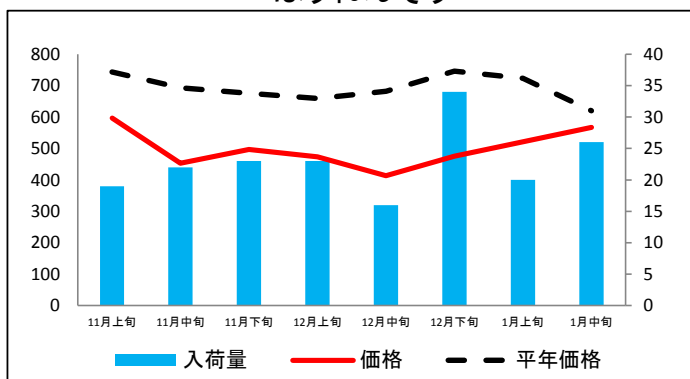
はくさい



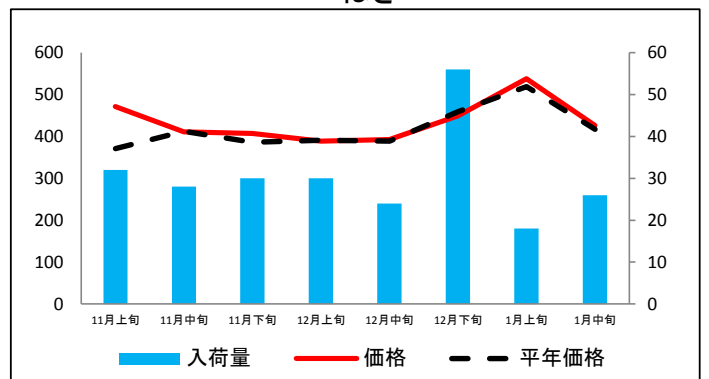
キャベツ



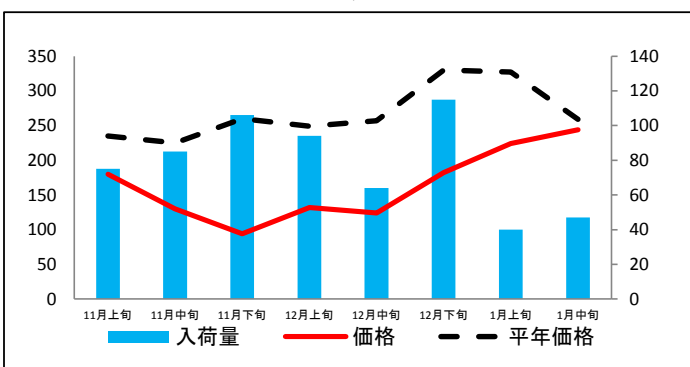
ほうれんそう



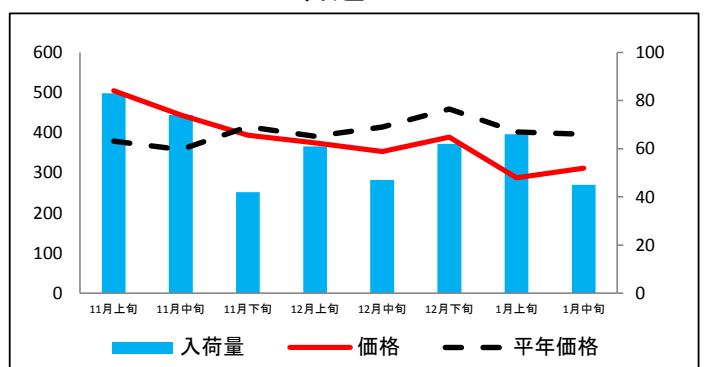
ねぎ



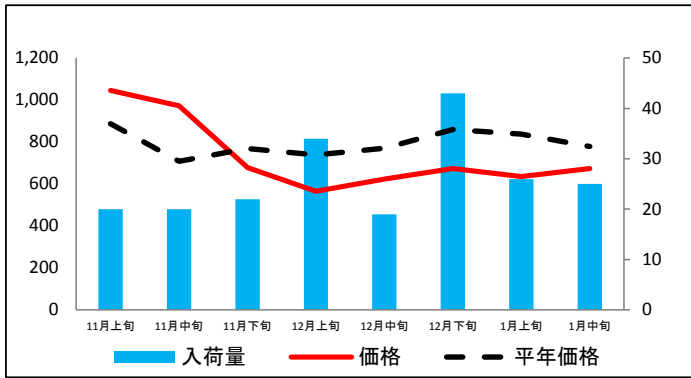
レタス



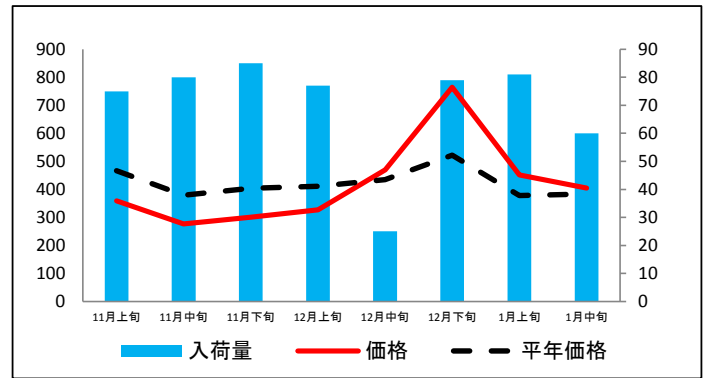
普通トマト



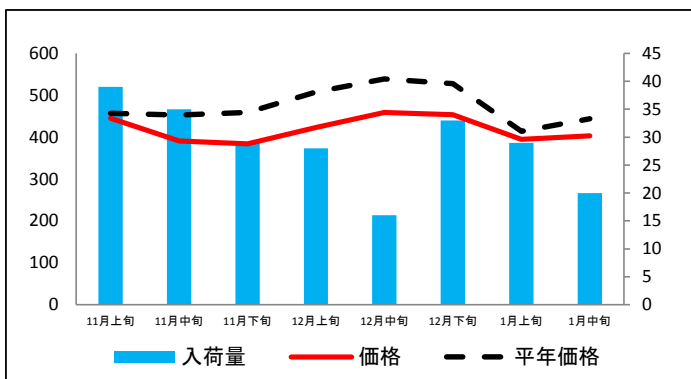
ミニトマト



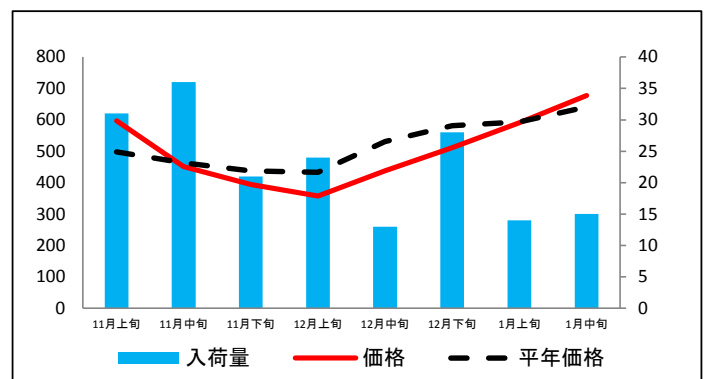
きゅうり



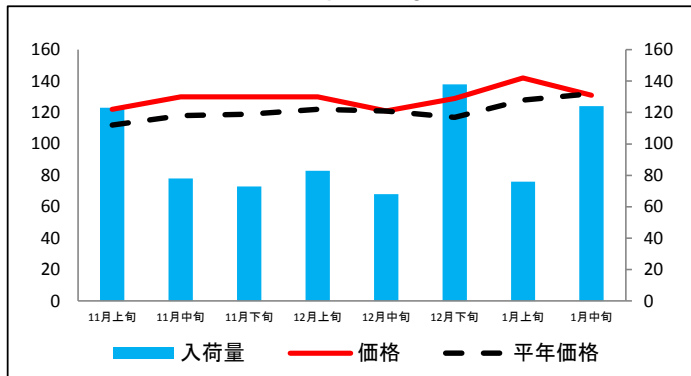
なす



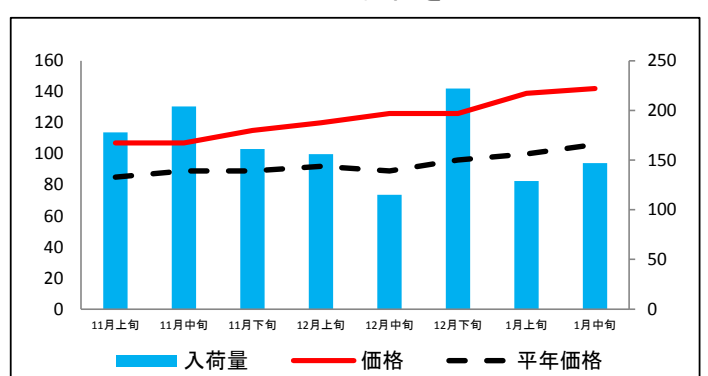
ピーマン



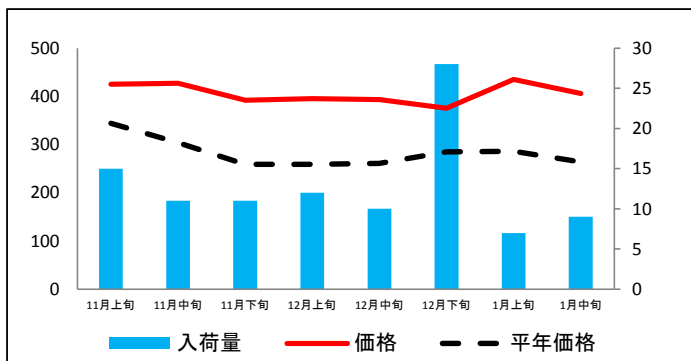
ばれいしょ



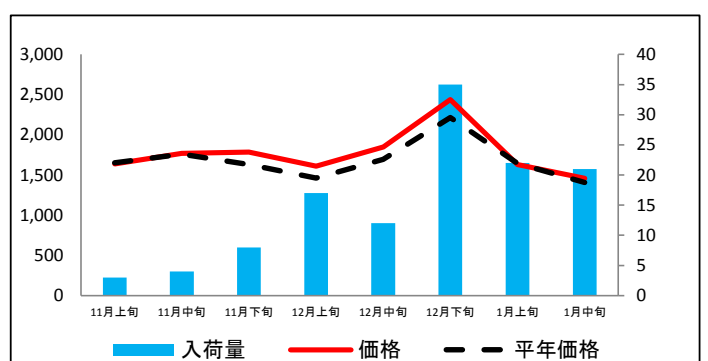
たまねぎ



さといも



いちご



資料: 金沢市中央卸売市場日報

(参考2) 金沢市中央卸売市場における品目別の価格推移

単位：円/kg

品目	11月上旬		11月中旬		11月下旬		12月上旬		12月中旬		12月下旬		1月上旬		1月中旬	
	価格	平年比	価格	平年比	価格	平年比	価格	平年比	価格	平年比	価格	平年比	価格	平年比	価格	平年比
だいこん	92	92%	56	62%	47	54%	41	49%	50	51%	54	59%	79	81%	62	68%
にんじん	209	151%	175	111%	156	101%	110	86%	124	89%	120	84%	119	92%	106	83%
はくさい	80	82%	59	61%	51	57%	51	61%	60	67%	58	57%	79	64%	58	54%
キャベツ	126	102%	79	75%	81	76%	78	76%	64	57%	86	66%	102	72%	110	86%
ほうれんそう	597	80%	453	65%	497	74%	473	72%	413	61%	475	64%	521	72%	567	91%
ねぎ	471	127%	411	100%	407	105%	389	99%	393	101%	449	98%	538	104%	426	102%
レタス	180	77%	130	58%	94	36%	132	53%	124	48%	182	55%	224	69%	244	94%
普通トマト	505	133%	444	124%	394	95%	375	96%	353	85%	389	85%	288	72%	312	79%
ミニトマト	1,045	118%	972	137%	678	88%	565	77%	624	81%	673	78%	636	76%	673	87%
きゅうり	359	77%	277	73%	301	75%	327	80%	470	108%	765	147%	451	119%	405	106%
なす	445	97%	391	86%	384	84%	423	83%	459	85%	454	86%	395	95%	403	91%
ピーマン	597	120%	451	97%	394	90%	358	83%	438	82%	511	88%	591	100%	677	106%
ばれいしょ	122	109%	130	110%	130	109%	130	107%	121	100%	129	110%	142	111%	131	99%
たまねぎ	107	126%	107	120%	115	129%	120	130%	126	142%	126	131%	139	139%	142	134%
さといも	425	124%	427	140%	392	151%	395	153%	393	151%	375	132%	435	152%	406	154%
いちご	1,636	99%	1,771	101%	1,786	110%	1,611	110%	1,848	109%	2,438	110%	1,629	99%	1,459	104%

資料：金沢市中央卸売市場日報