

○ 品目別の入荷量、価格の見通しは以下のとおり。

(単位:%)

品目	4月の入荷量			4月の卸売価格			(参考)前年4月の主産県シェア
	前月 対比	前年 対比	平年 対比	前月 対比	前年 対比	平年 対比	
だいこん	↗	↗	↘	↗	=	↘	千葉(97)
にんじん	↗	↗	=	↗	↘	↘	徳島(91)
はくさい	↗	↘	↘	↘	↘	↘	茨城(77)、熊本(23)
キャベツ	=	=	=	↗	↘	↘	愛知(92)
ほうれんそう	↘	↘	↗	↗	↘	↘	茨城(25)、福岡(19)、石川(14)、群馬(12)、静岡(11)、栃木(11)
ねぎ	↗	=	=	↗	↗	↘	大分(36)、埼玉(15)、群馬(13)、石川(8)、愛知(6)、中国(6)、静岡(5)、福岡(4)
レタス	↘	↘	=	↗	↗	↘	茨城(62)、兵庫(33)
普通トマト	↗	↘	=	↘	=	↘	愛知(65)、熊本(21)、岐阜(9)
ミニトマト	↗	↘	=	↘	↘	↘	愛知(84)、熊本(10)
きゅうり	↗	=	=	↘	↗	=	高知(58)、石川(18)、群馬(15)
なす	↗	=	↗	↘	=	↘	高知(66)、熊本(20)、福岡(10)
ピーマン	↗	↗	=	↘	=	↘	高知(64)、鹿児島(17)、オランダ(10)
ばれいしょ	=	=	↘	=	↗	↘	鹿児島(73)、北海道(26)
たまねぎ	=	↘	↘	=	↗	↗	北海道(79)、愛知(16)
いちご	↗	↗	=	↘	=	↗	愛知(36)、長崎(24)、福岡(16)、鹿児島(14)
計	↗	=	=	↘	=	↘	

注1: 入荷量と卸売価格の表し方

符 号	入荷量	卸売価格
↗	多 い	高 い
=	並	並
↘	少 ない	安 い

注2: 前年4月の主産県シェアの()は、前年の金沢市中央卸売市場における占有率である。

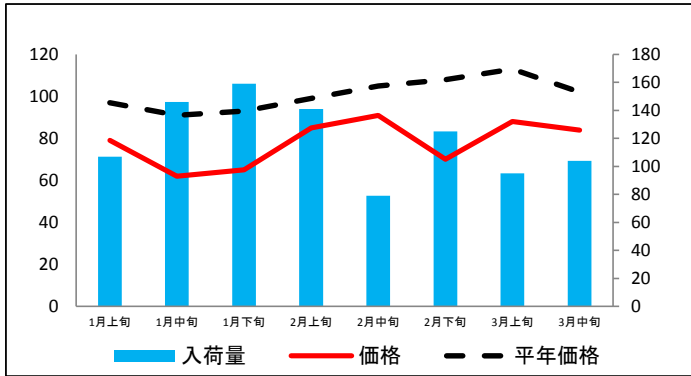
注3: 平年は、過去5カ年の平均値である。

なお、表中の符号について、「=」(並)とは、平年との比率が95~105%の間であることを示している。

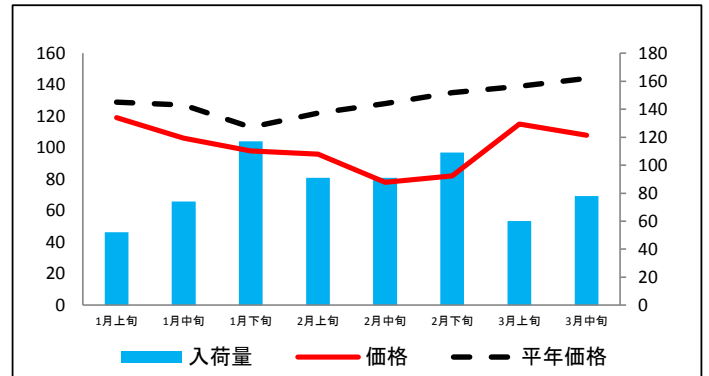
(参考1) 金沢市中央卸売市場における品目別入荷量及び価格動向

単位<左:価格(円/kg)、右:入荷量(t)>

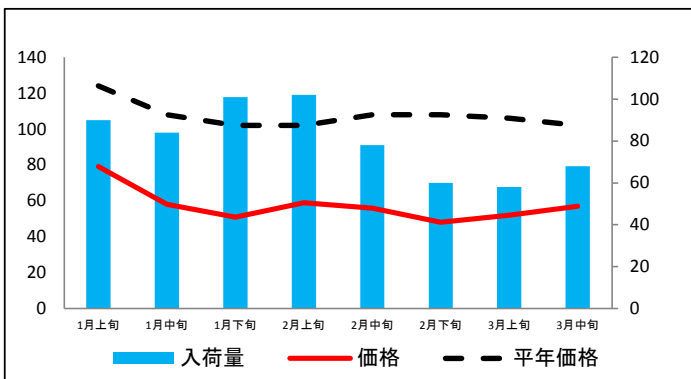
だいこん



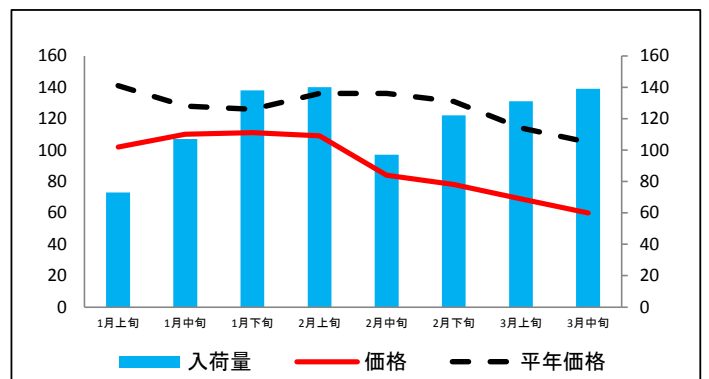
にんじん



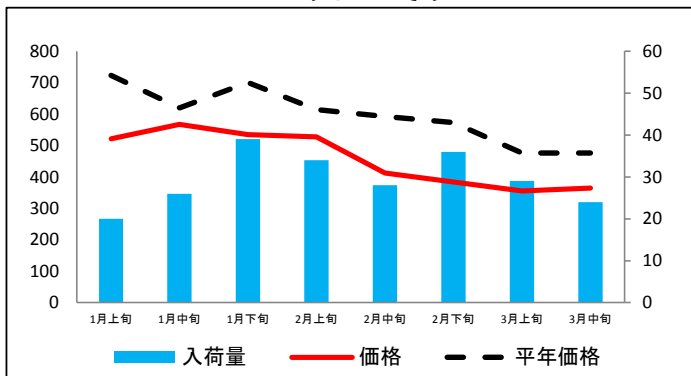
はくさい



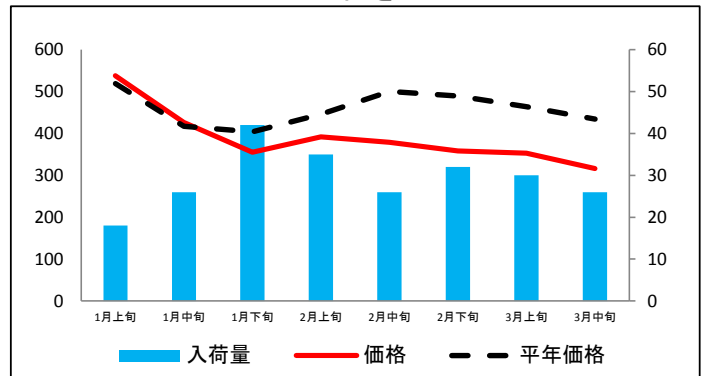
キャベツ



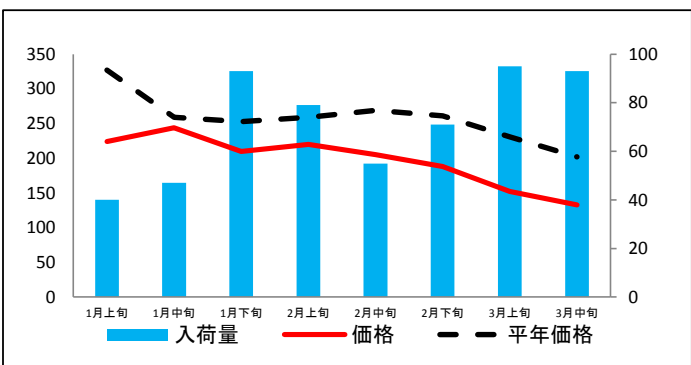
ほうれんそう



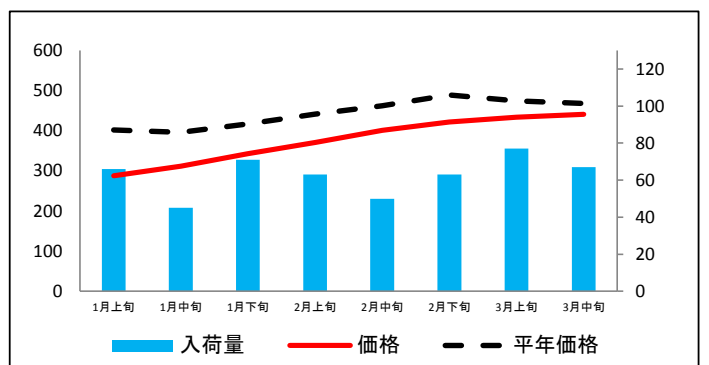
ねぎ



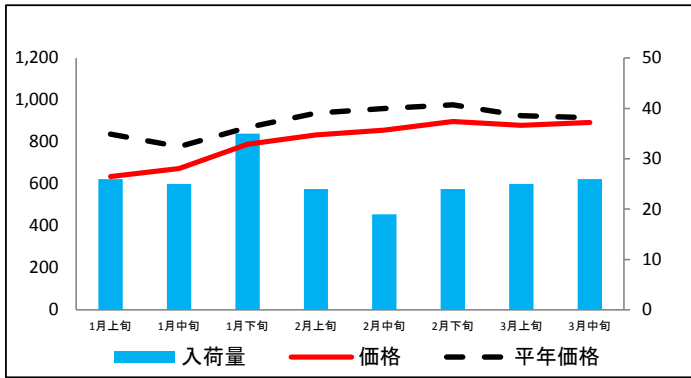
レタス



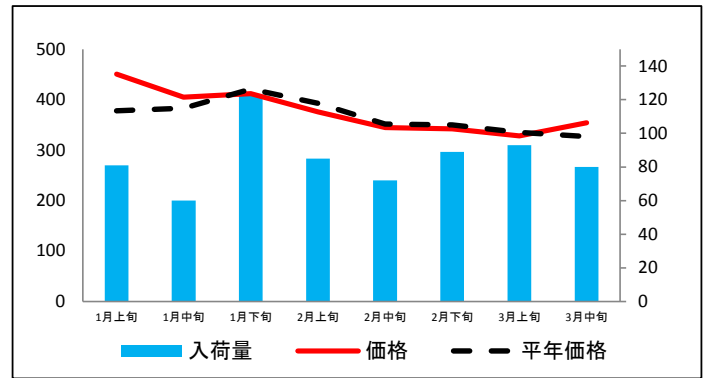
普通トマト



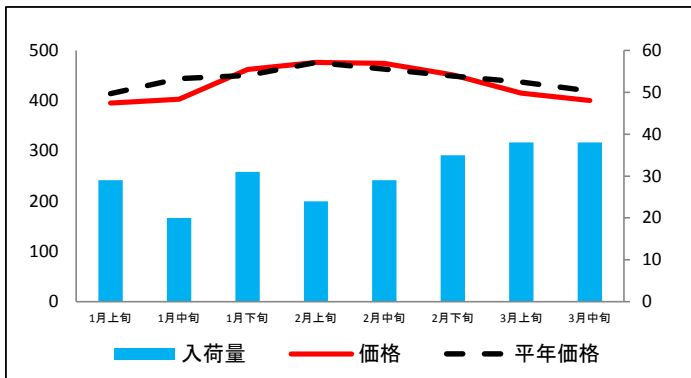
ミニトマト



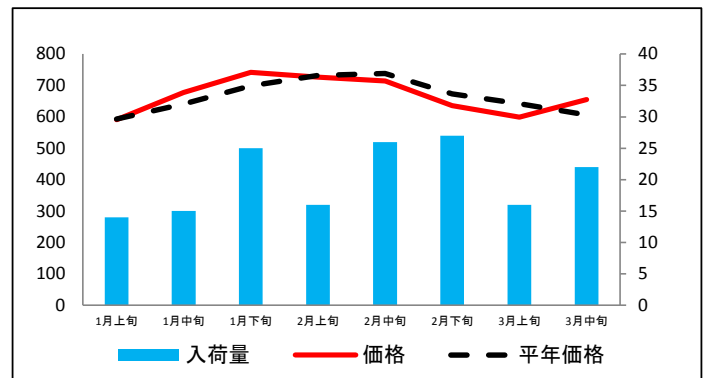
きゅうり



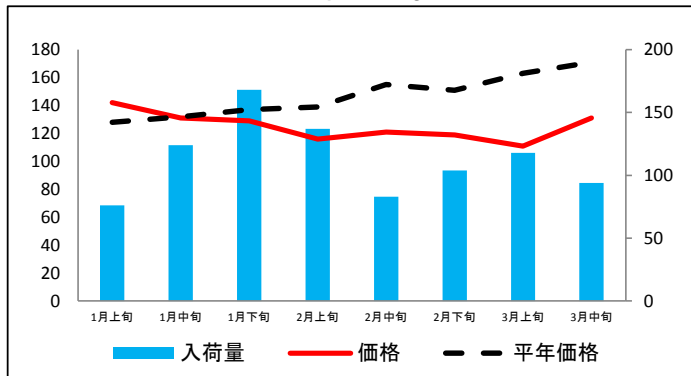
なす



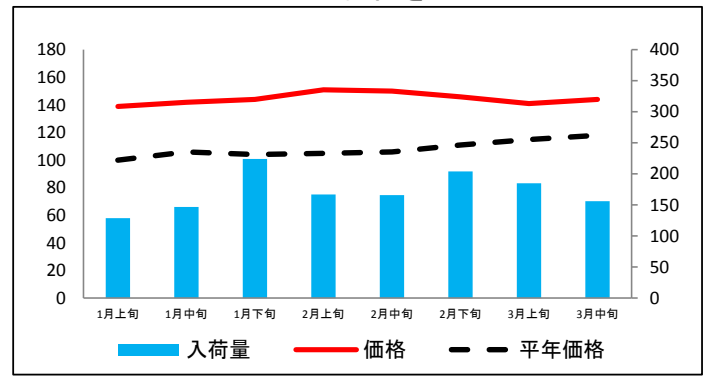
ピーマン



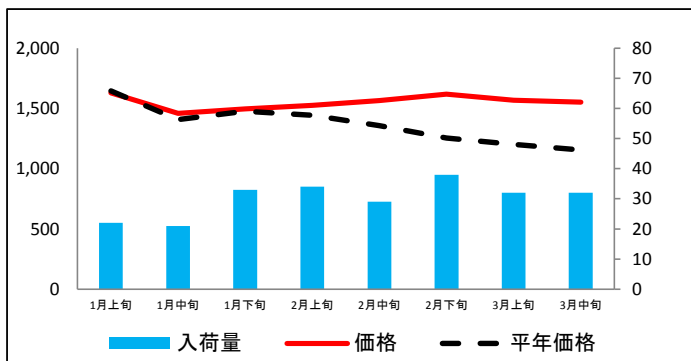
ばれいしょ



たまねぎ



いちご



資料：金沢市中央卸売市場日報

(参考2) 金沢市中央卸売市場における品目別の価格推移

単位：円/kg

品目	1月上旬		1月中旬		1月下旬		2月上旬		2月中旬		2月下旬		3月上旬		3月中旬	
	価格	平年比	価格	平年比	価格	平年比	価格	平年比	価格	平年比	価格	平年比	価格	平年比	価格	平年比
だいこん	79	81%	62	68%	65	70%	85	86%	91	87%	70	65%	88	78%	84	82%
にんじん	119	92%	106	83%	98	87%	96	79%	78	61%	82	61%	115	83%	108	75%
はくさい	79	64%	58	54%	51	50%	59	58%	56	52%	48	44%	52	49%	57	56%
キャベツ	102	72%	110	86%	111	88%	109	80%	84	62%	78	60%	69	61%	60	57%
ほうれんそう	521	72%	567	91%	535	76%	527	86%	412	70%	384	67%	355	75%	364	76%
ねぎ	538	104%	426	102%	355	88%	392	88%	379	76%	358	73%	353	76%	316	73%
レタス	224	69%	244	94%	210	83%	220	85%	205	76%	188	72%	152	66%	133	66%
普通トマト	288	72%	312	79%	343	82%	371	84%	401	87%	422	86%	434	92%	441	94%
ミニトマト	636	76%	673	87%	789	91%	834	89%	856	89%	898	92%	879	95%	893	97%
きゅうり	451	119%	405	106%	412	98%	376	96%	345	98%	342	98%	328	98%	354	108%
なす	395	95%	403	91%	462	103%	476	100%	474	102%	451	100%	415	95%	400	95%
ピーマン	591	100%	677	106%	742	106%	726	99%	714	97%	636	95%	599	93%	655	108%
ばれいしょ	142	111%	131	99%	129	94%	116	83%	121	78%	119	79%	111	68%	131	77%
たまねぎ	139	139%	142	134%	144	138%	151	144%	150	142%	146	132%	141	123%	144	122%
いちご	1,629	99%	1,459	104%	1,496	101%	1,525	106%	1,565	115%	1,617	129%	1,567	130%	1,552	134%

資料：金沢市中央卸売市場日報