

○ 品目別の入荷量、価格の見通しは以下のとおり。

(単位:%)

品目	6月の入荷量			6月の卸売価格			(参考)前年6月の主産県シェア
	前月対比	前年対比	平年対比	前月対比	前年対比	平年対比	
だいこん	=	↗	=	↗	=	↗	青森(67)、石川(24)
にんじん	=	=	=	↗	↗	=	岐阜(93)
はくさい	=	↘	=	↗	=	=	長野(89)、愛知(5)
キャベツ	↗	=	=	=	↗	↗	茨城(62)、愛知(22)、石川(9)
ほうれんそう	↘	=	=	↗	↗	=	石川(38)、岐阜(30)、栃木(12)、茨城(10)
ねぎ	↗	↗	=	=	=	↘	茨城(48)、大分(26)、中国(7)、静岡(6)、石川(4)
レタス	=	=	↗	↘	=	↘	長野(95)
普通トマト	↗	↗	=	=	=	=	石川(55)、愛知(36)
ミニトマト	↘	↘	↗	↗	=	↘	愛知(80)、石川(8)、熊本(5)
きゅうり	↘	=	=	↗	↘	=	石川(60)、福島(15)、高知(15)
なす	=	=	=	↗	↘	↘	高知(48)、群馬(20)、熊本(13)、福岡(7)、茨城(6)
ピーマン	↘	=	=	=	↘	=	高知(72)、オランダ(11)、韓国(8)
ばれいしょ	↘	=	↘	=	↗	↘	長崎(92)
たまねぎ	↘	↘	=	=	=	↘	兵庫(44)、大阪(24)、愛知(22)
すいか	↗	↗	=	↘	=	=	石川(77)、熊本(12)、群馬(6)
計	=	=	=	↗	=	=	

注1: 入荷量と卸売価格の表し方

符 号	入荷量	卸売価格
↗	多 い	高 い
=	並	並
↘	少 ない	安 い

注2: 前年6月の主産県シェアの()は、前年の金沢市中央卸売市場における占有率である。

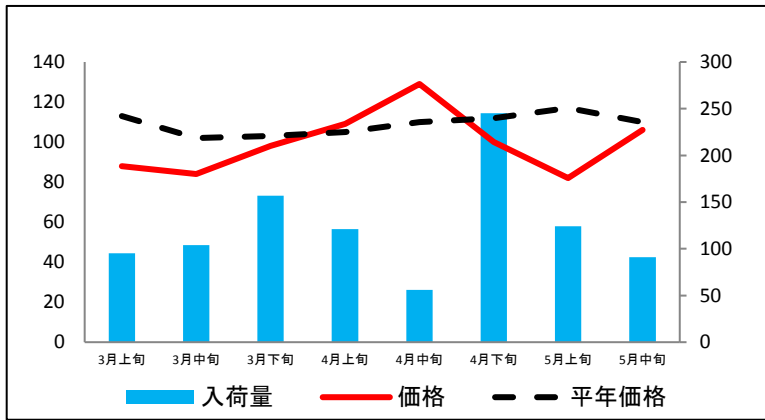
注3: 平年は、過去5カ年の平均値である。

なお、表中の符号について、「=」(並)とは、平年との比率が95~105%の間であることを示している。

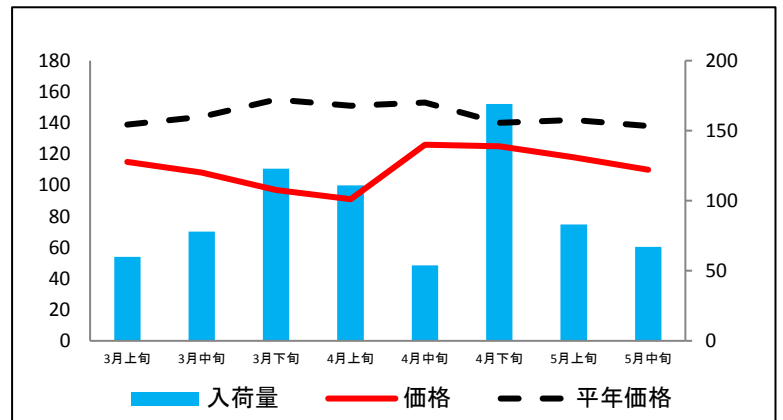
(参考1) 金沢市中央卸売市場における品目別入荷量及び価格動向

単位<左:価格(円/kg)、右:入荷量(t)>

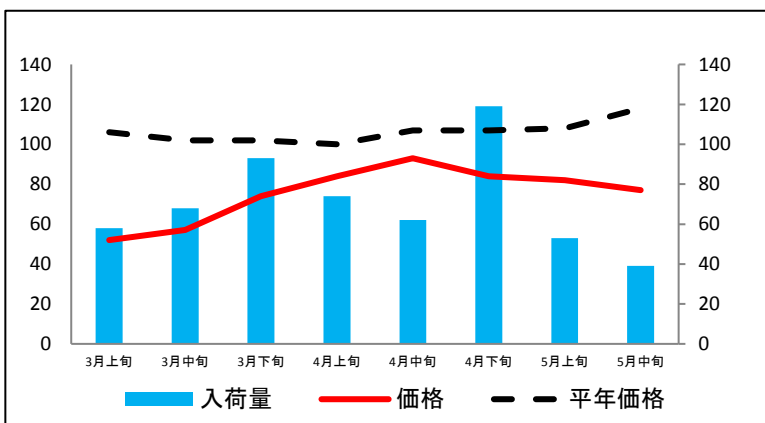
だいこん



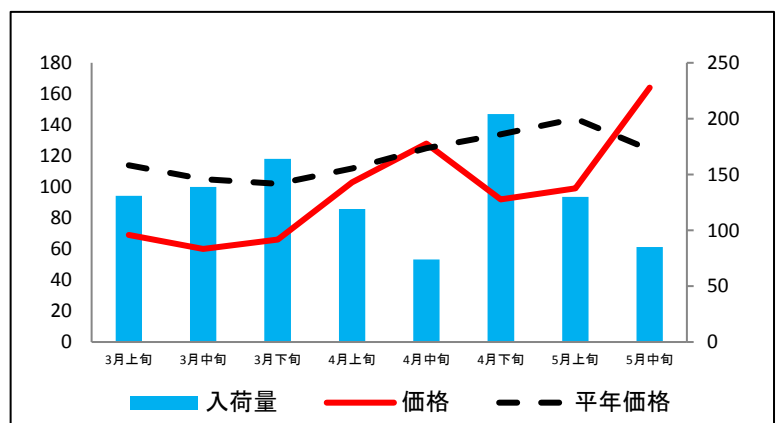
にんじん



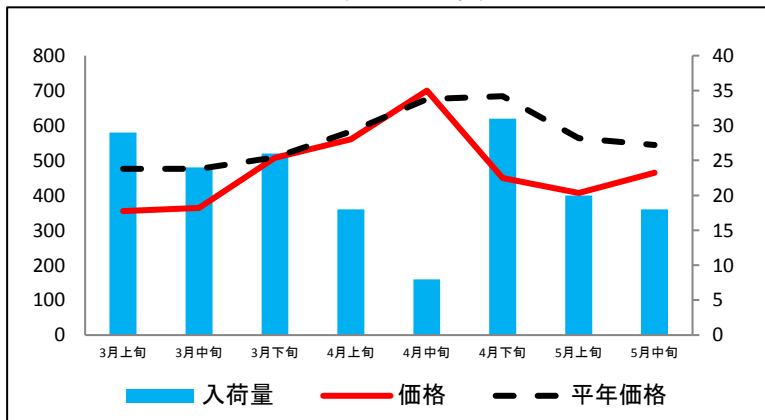
はくさい



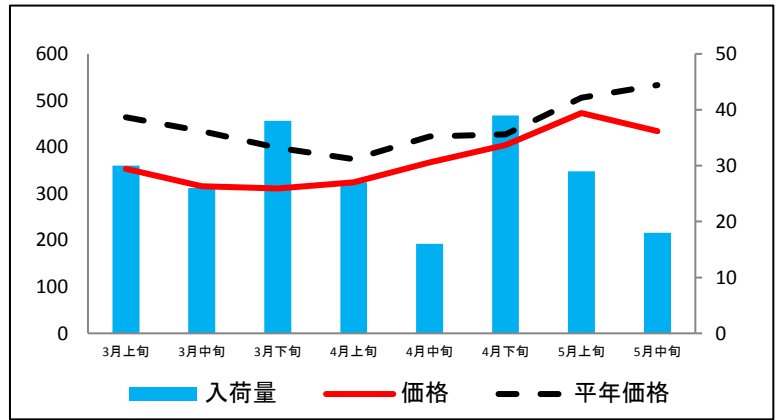
キャベツ



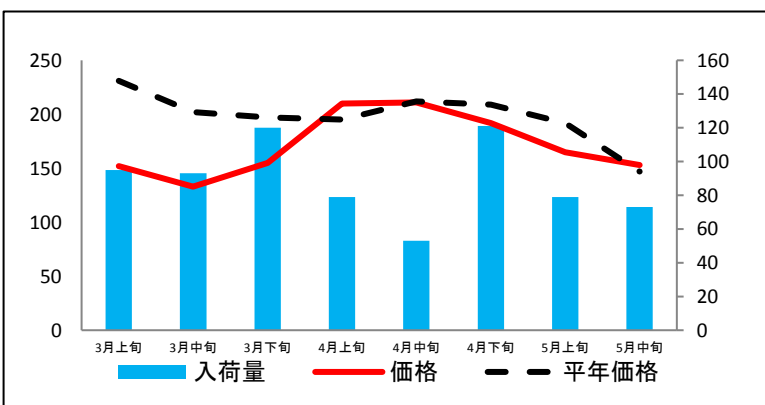
ほうれんそう



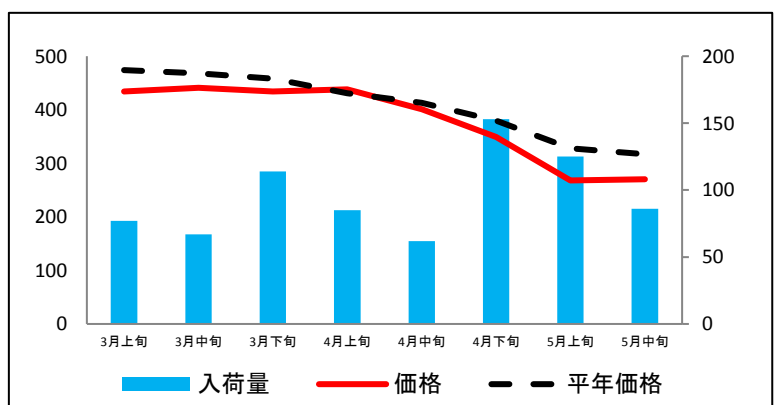
ねぎ



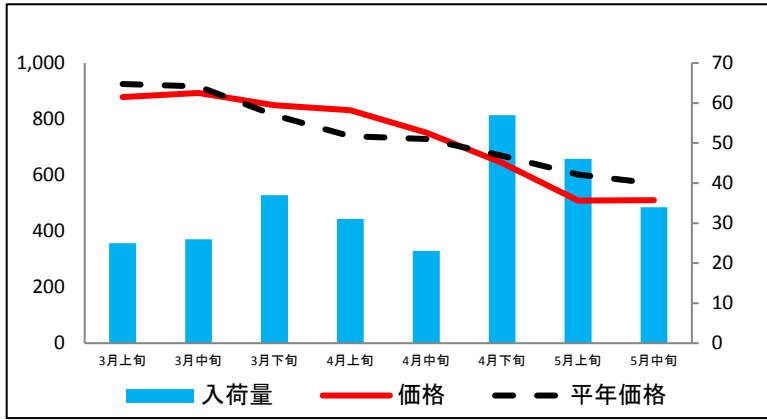
レタス



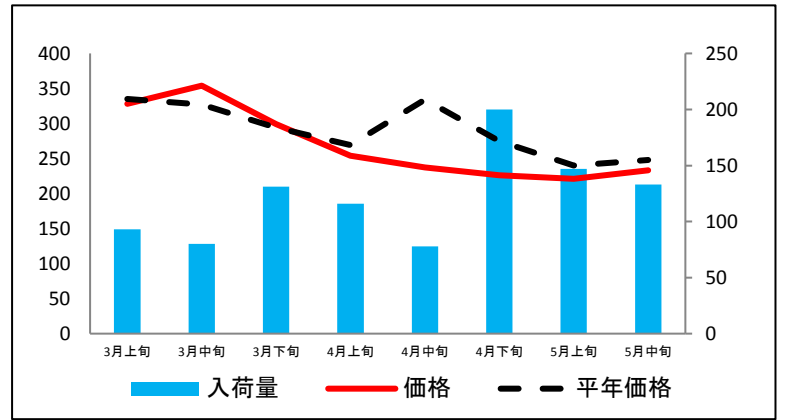
普通トマト



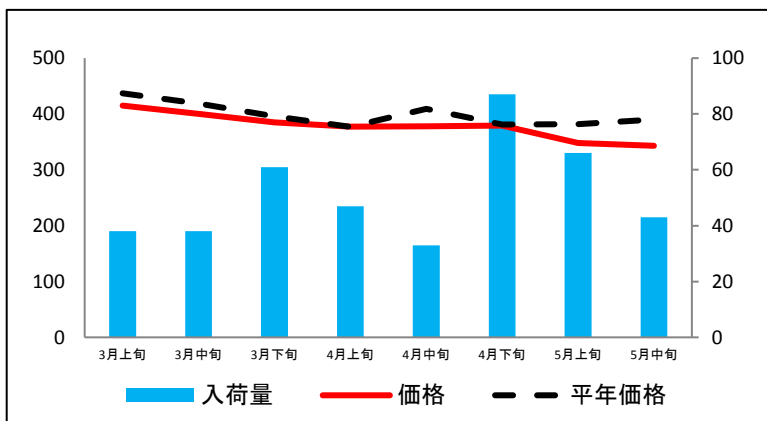
ミニトマト



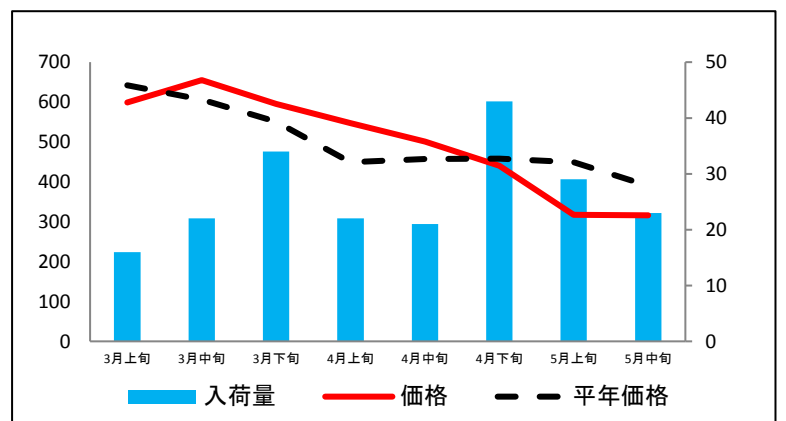
きゅうり



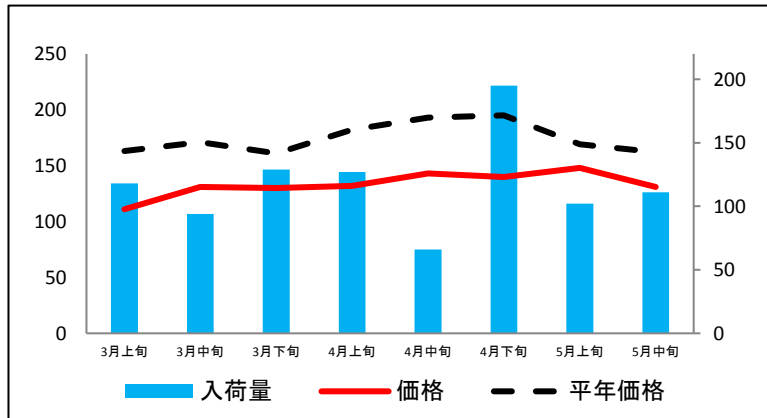
なす



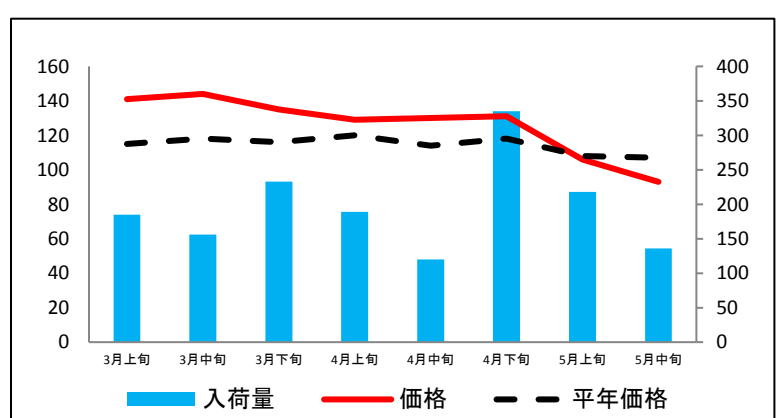
ピーマン



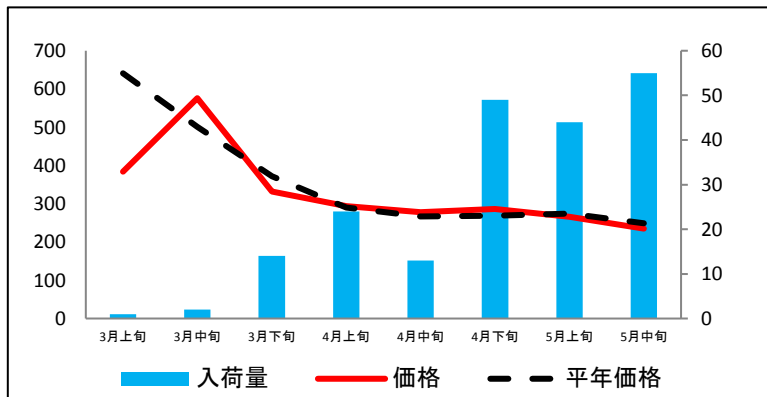
ばれいしょ



たまねぎ



すいか



資料：金沢市中央卸売市場日報

(参考2) 金沢市中央卸売市場における品目別の価格推移

単位：円/kg

品目	3月上旬		3月中旬		3月下旬		4月上旬		4月中旬		4月下旬		5月上旬		5月中旬	
	価格	平年比	価格	平年比	価格	平年比	価格	平年比	価格	平年比	価格	平年比	価格	平年比	価格	平年比
だいこん	88	78%	84	82%	98	95%	109	104%	129	117%	100	89%	82	70%	106	96%
にんじん	115	83%	108	75%	97	63%	91	60%	126	82%	125	89%	118	83%	110	80%
はくさい	52	49%	57	56%	74	73%	84	84%	93	87%	84	79%	82	76%	77	65%
キャベツ	69	61%	60	57%	66	65%	103	92%	128	102%	92	69%	99	69%	164	132%
ほうれんそう	355	75%	364	76%	508	100%	560	96%	700	104%	450	66%	407	72%	465	85%
ねぎ	353	76%	316	73%	311	78%	324	87%	367	87%	404	95%	473	93%	434	81%
レタス	152	66%	133	66%	155	79%	210	108%	211	100%	192	92%	165	86%	153	104%
普通トマト	434	92%	441	94%	434	95%	438	102%	401	97%	349	92%	268	82%	270	85%
ミニトマト	879	95%	893	97%	849	104%	831	112%	751	103%	644	96%	509	85%	511	90%
きゅうり	328	98%	354	108%	299	102%	254	94%	237	71%	226	82%	221	92%	233	94%
なす	415	95%	400	95%	385	97%	377	100%	378	92%	379	99%	348	91%	343	88%
ピーマン	599	93%	655	108%	595	108%	547	122%	501	110%	440	96%	317	71%	316	81%
ばれいしょ	111	68%	131	77%	130	81%	132	73%	143	74%	140	72%	148	88%	131	81%
たまねぎ	141	123%	144	122%	135	116%	129	108%	130	114%	131	111%	106	98%	93	87%
すいか	384	60%	576	115%	332	89%	294	101%	278	104%	286	106%	266	97%	235	94%

資料：金沢市中央卸売市場日報