

○ 品目別の入荷量、価格の見通しは以下のとおり。

(単位:%)

品目	7月の入荷量			7月の卸売価格			(参考)前年7月の主産県シェア
	前月対比	前年対比	平年対比	前月対比	前年対比	平年対比	
だいこん	↗	↗	=	↗	↘	=	北海道(36)、青森(31)、岐阜(28)
にんじん	↘	↗	=	↗	↘	=	青森(91)
はくさい	↗	↗	=	↗	↘	↗	長野(89)、愛知(9)
キャベツ	↗	↗	=	↘	↘	↗	群馬(62)、長野(24)、石川(8)
ほうれんそう	↘	↗	↘	↗	=	↗	岐阜(44)、石川(31)、栃木(19)
ねぎ	↘	↗	=	=	=	↘	茨城(32)、石川(21)、大分(17)、中国(9)、静岡(7)、埼玉(7)
レタス	=	↘	=	↗	=	=	長野(99)
普通トマト	↘	=	=	↗	↘	=	石川(61)、愛知(23)、岐阜(15)
ミニトマト	↘	↘	=	↗	↘	=	愛知(44)、石川(39)、長野(7)
きゅうり	↘	↗	=	↗	↘	=	福島(57)、石川(26)、山形(9)
なす	↘	=	=	=	↘	=	群馬(37)、茨城(22)、石川(16)、山形(9)、高知(8)
ピーマン	↘	↗	=	↗	↘	=	高知(37)、長野(17)、北海道(16)、オランダ(13)、韓国(10)
ばれいしょ	↘	↘	=	↗	↗	=	長崎(73)、石川(14)、静岡(7)
たまねぎ	↘	↘	↗	↗	↗	↘	兵庫(64)、富山(21)、石川(6)
すいか	↗	=	=	↘	↘	↗	石川(97)
計	=	=	=	=	↘	=	

注1: 入荷量と卸売価格の表し方

符 号	入 荷 量	卸 売 価 格
↗	多 い	高 い
=	並	並
↘	少 ない	安 い

注2: 前年7月の主産県シェアの( )は、前年の金沢市中央卸売市場における占有率である。

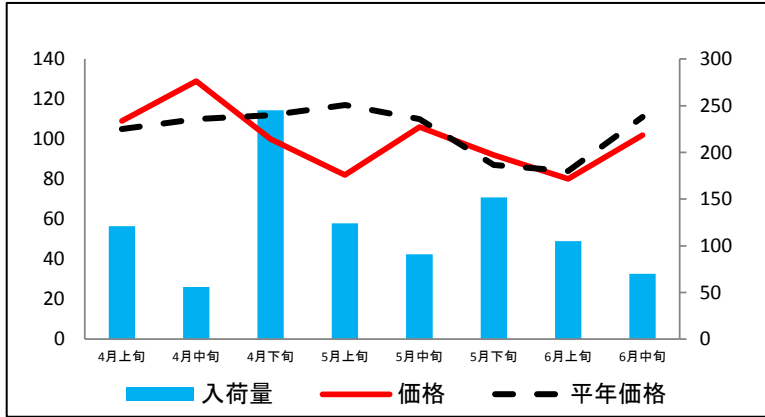
注3: 平年は、過去5カ年の平均値である。

なお、表中の符号について、「=」(並)とは、平年との比率が95~105%の間であることを示している。

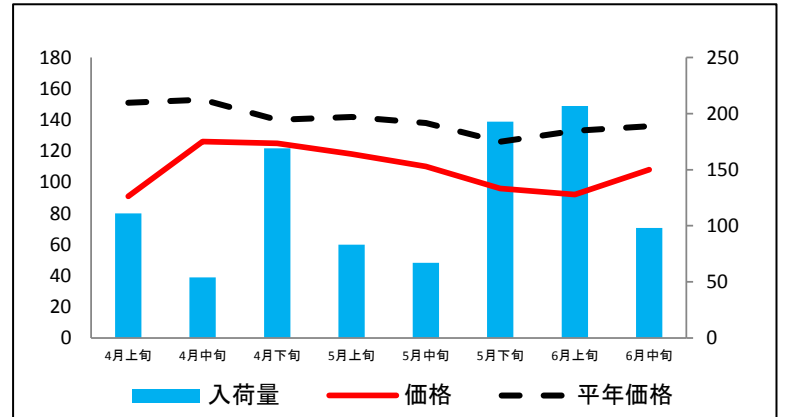
(参考1) 金沢市中央卸売市場における品目別入荷量及び価格動向

単位<左:価格(円/kg)、右:入荷量(t)>

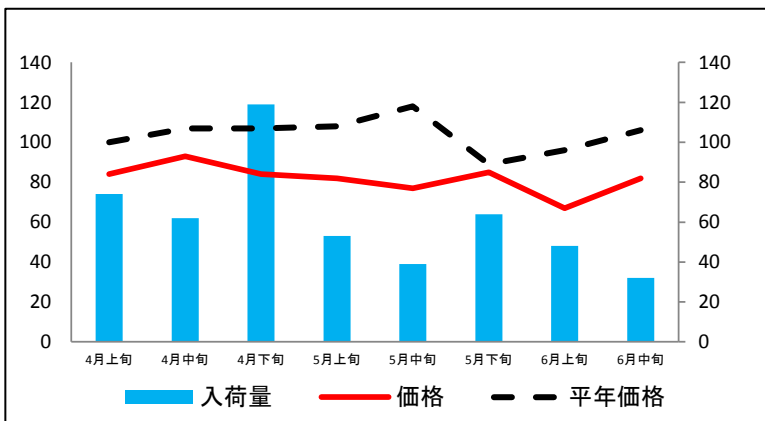
だいこん



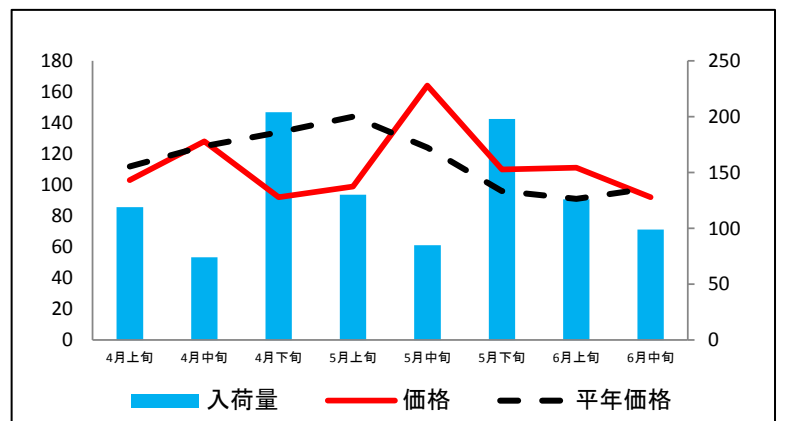
にんじん



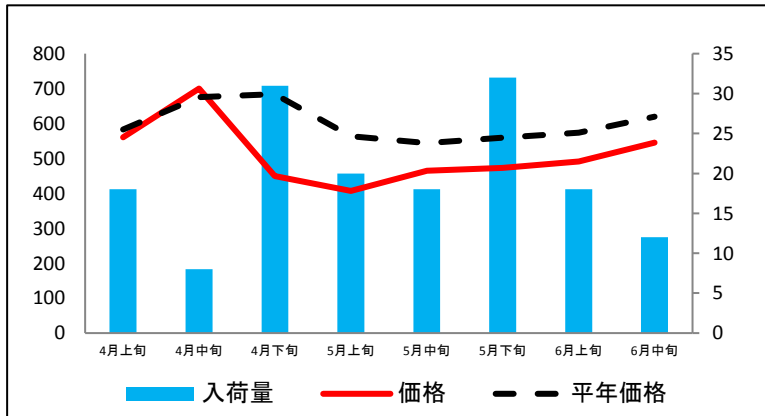
はくさい



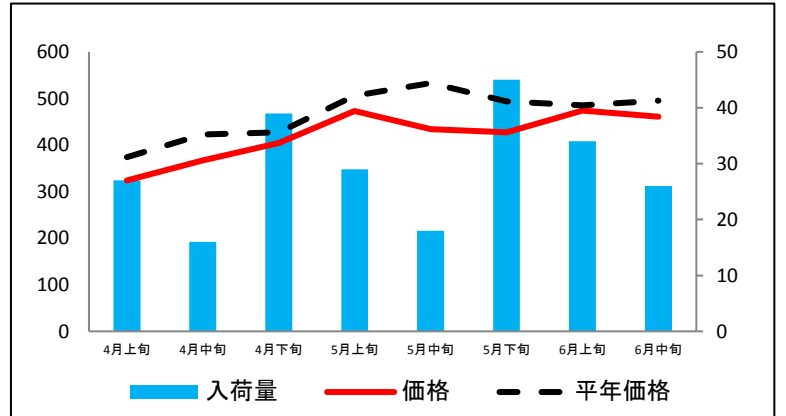
キャベツ



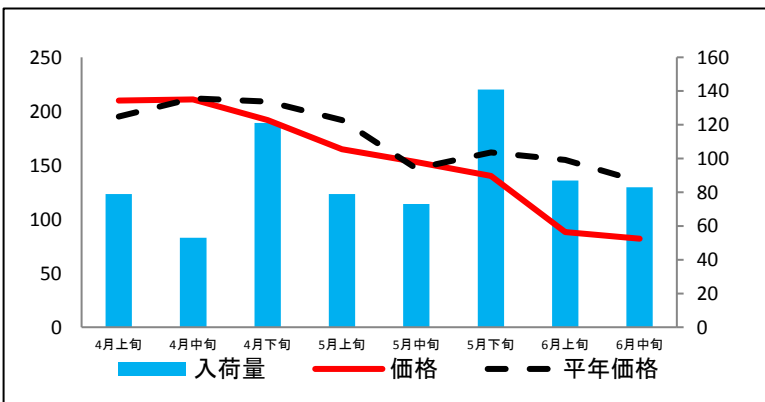
ほうれんそう



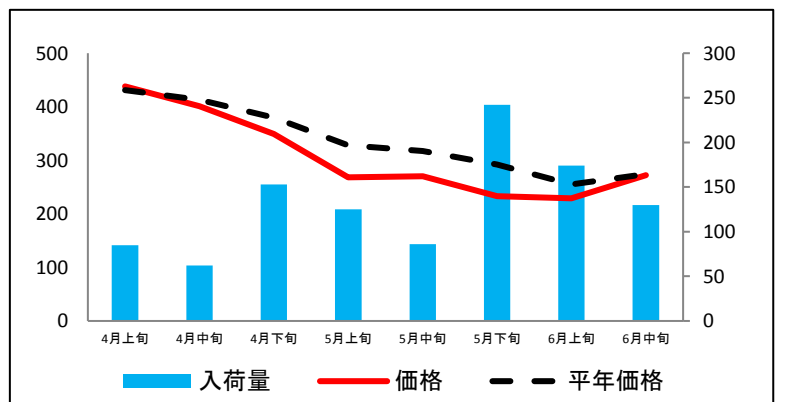
ねぎ



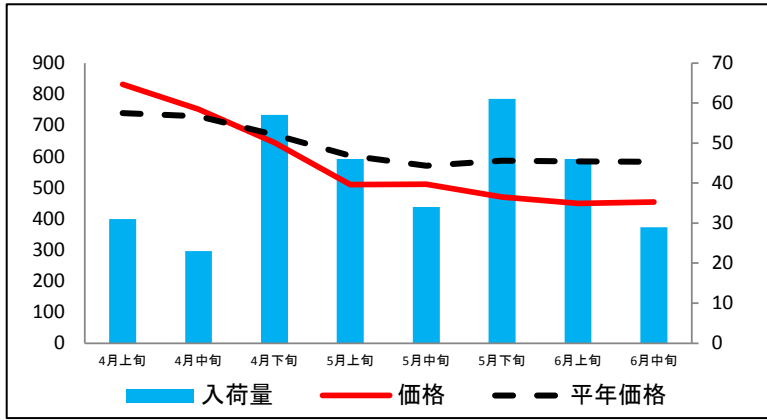
レタス



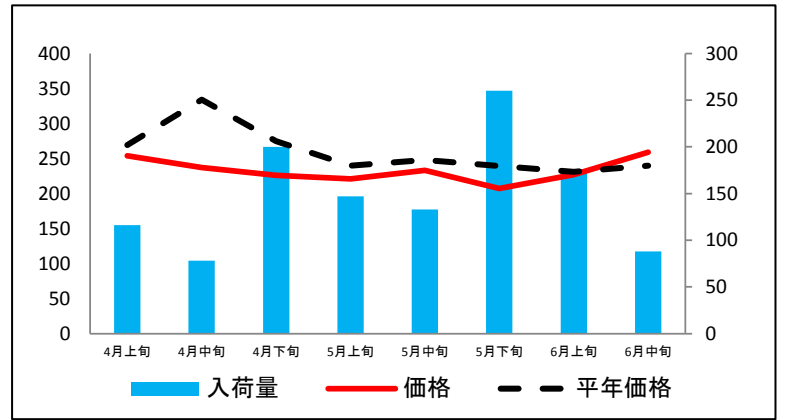
普通トマト



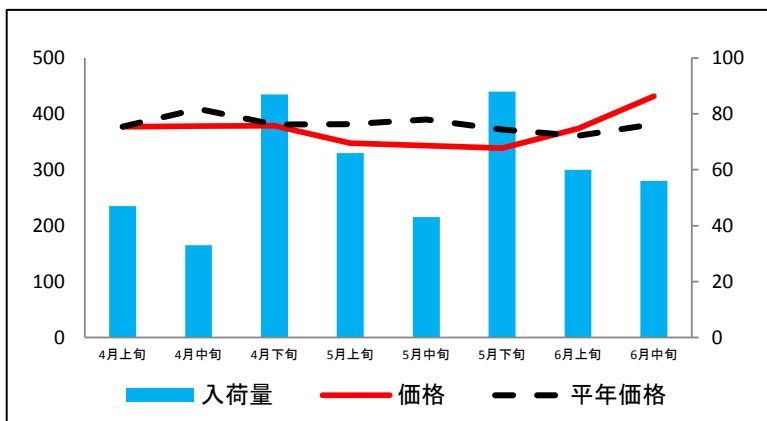
ミニトマト



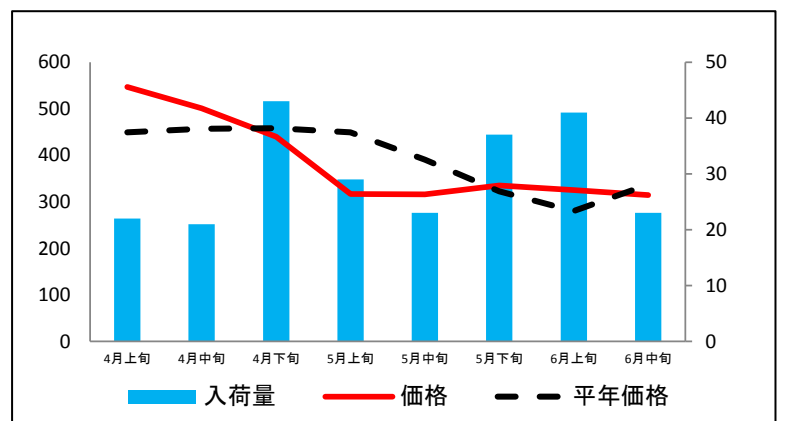
きゅうり



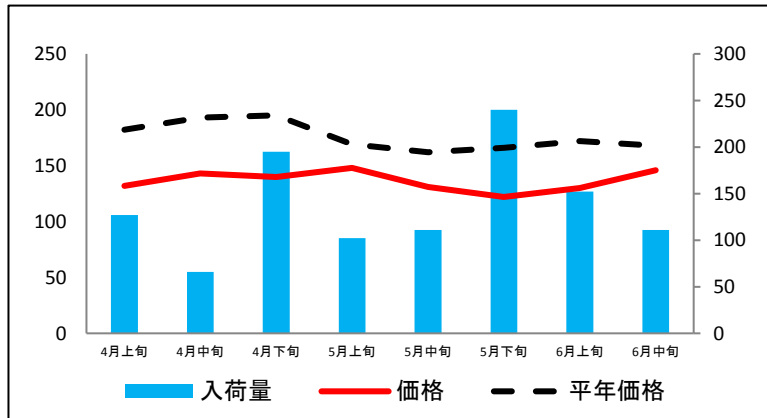
なす



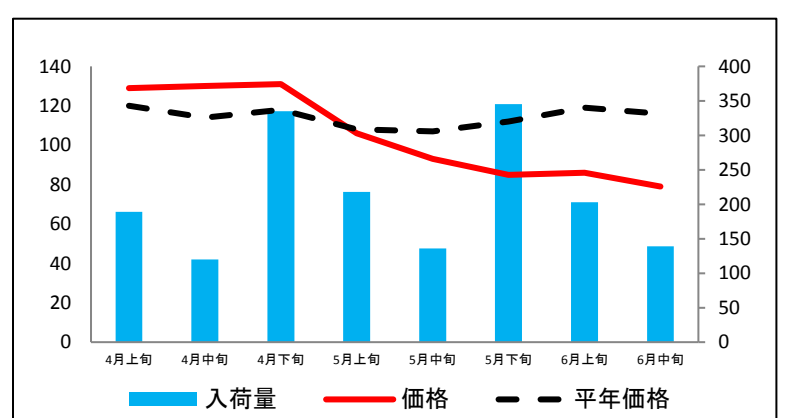
ピーマン



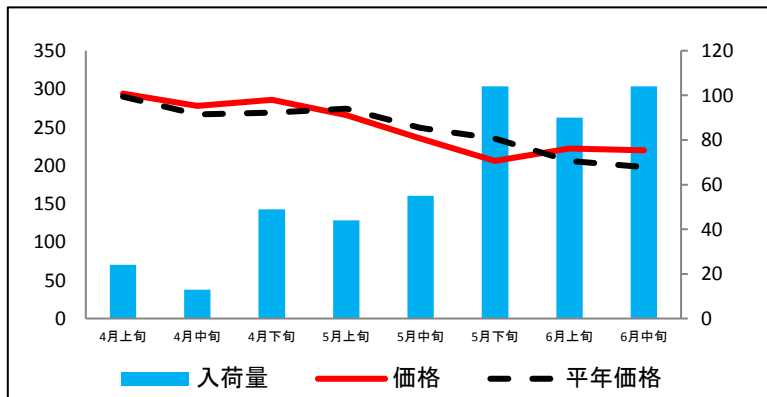
ばれいしょ



たまねぎ



すいか



資料：金沢市中央卸売市場日報

## (参考2) 金沢市中央卸売市場における品目別の価格推移

単位：円/kg

品目	4月上旬		4月中旬		4月下旬		5月上旬		5月中旬		5月下旬		6月上旬		6月中旬	
	価格	平年比	価格	平年比	価格	平年比	価格	平年比	価格	平年比	価格	平年比	価格	平年比	価格	平年比
だいこん	109	104%	129	117%	100	89%	82	70%	106	96%	92	106%	80	95%	102	92%
にんじん	91	60%	126	82%	125	89%	118	83%	110	80%	96	76%	92	69%	108	79%
はくさい	84	84%	93	87%	84	79%	82	76%	77	65%	85	96%	67	70%	82	77%
キャベツ	103	92%	128	102%	92	69%	99	69%	164	132%	110	115%	111	122%	92	94%
ほうれんそう	560	96%	700	104%	450	66%	407	72%	465	85%	473	85%	491	86%	545	88%
ねぎ	324	87%	367	87%	404	95%	473	93%	434	81%	427	86%	474	98%	461	93%
レタス	210	108%	211	100%	192	92%	165	86%	153	104%	140	86%	88	57%	82	61%
普通トマト	438	102%	401	97%	349	92%	268	82%	270	85%	233	80%	229	90%	272	99%
ミニトマト	831	112%	751	103%	644	96%	509	85%	511	90%	469	80%	449	77%	454	78%
きゅうり	254	94%	237	71%	226	82%	221	92%	233	94%	207	87%	227	98%	259	108%
なす	377	100%	378	92%	379	99%	348	91%	343	88%	339	91%	374	104%	432	113%
ピーマン	547	122%	501	110%	440	96%	317	71%	316	81%	335	104%	325	116%	314	93%
ばれいしょ	132	73%	143	74%	140	72%	148	88%	131	81%	122	73%	130	76%	146	87%
たまねぎ	129	108%	130	114%	131	111%	106	98%	93	87%	85	76%	86	72%	79	68%
すいか	294	101%	278	104%	286	106%	266	97%	235	94%	206	88%	222	108%	220	111%

資料：金沢市中央卸売市場日報