

○ 品目別の入荷量、価格の見通しは以下のとおり。

(単位:%)

品目	8月の入荷量			8月の卸売価格			(参考)前年8月の主産県シェア
	前月対比	前年対比	平年対比	前月対比	前年対比	平年対比	
だいこん	↗	↗	=	↗	↘	↘	北海道(65)、岐阜(18)、青森(17)
にんじん	↗	↗	=	↗	=	=	北海道(93)
はくさい	↗	↘	↘	↗	↘	=	長野(85)、北海道(9)
キャベツ	↗	↗	=	=	↘	↘	群馬(76)、長野(24)
ほうれんそう	↘	↗	↘	↗	↘	↗	岐阜(41)、石川(29)、栃木(19)、岩手(9)
ねぎ	=	↗	=	↗	↘	=	石川(32)、埼玉(19)、茨城(17)、中国(10)、静岡(5)、青森(4)、福岡(3)
レタス	↘	↘	=	↗	↗	↗	長野(96)
普通トマト	↘	↗	=	↗	↘	=	岐阜(54)、石川(30)、北海道(5)、岡山(4)
ミニトマト	↘	↗	↗	↗	↘	=	石川(38)、長野(30)、北海道(22)
きゅうり	↗	↗	=	↗	↘	=	福島(64)、石川(19)、長野(8)
なす	↗	=	↗	↘	↘	=	群馬(33)、石川(24)、山形(20)、茨城(12)、高知(5)
ピーマン	=	↗	=	=	↘	=	長野(33)、北海道(23)、オランダ(23)、高知(7)、石川(5)、韓国(3)
ばれいしょ	↗	=	=	↘	↗	=	北海道(66)、石川(20)、青森(14)
たまねぎ	↗	=	↗	=	↘	↘	北海道(45)、兵庫(33)、富山(17)
すいか	↘	↗	=	↘	↘	↘	山形(46)、石川(37)、愛知(9)
計	↘	↗	=	↗	↘	=	

注1: 入荷量と卸売価格の表し方

符 号	入 荷 量	卸 売 価 格
↗	多 い	高 い
=	並	並
↘	少 ない	安 い

注2: 前年8月の主産県シェアの()は、前年の金沢市中央卸売市場における占有率である。

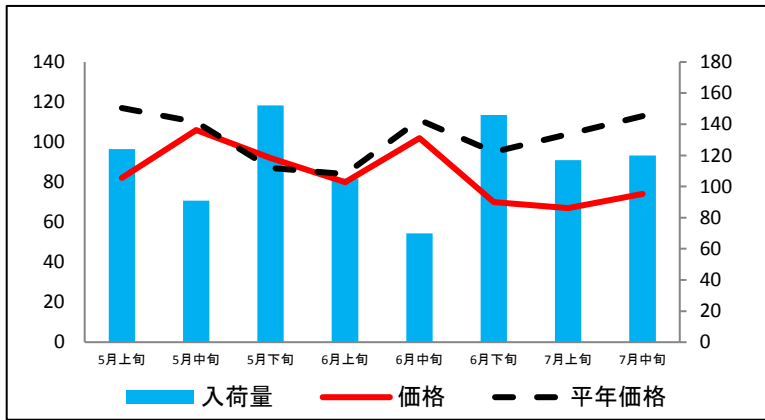
注3: 平年は、過去5カ年の平均値である。

なお、表中の符号について、「=」(並)とは、平年との比率が95~105%の間であることを示している。

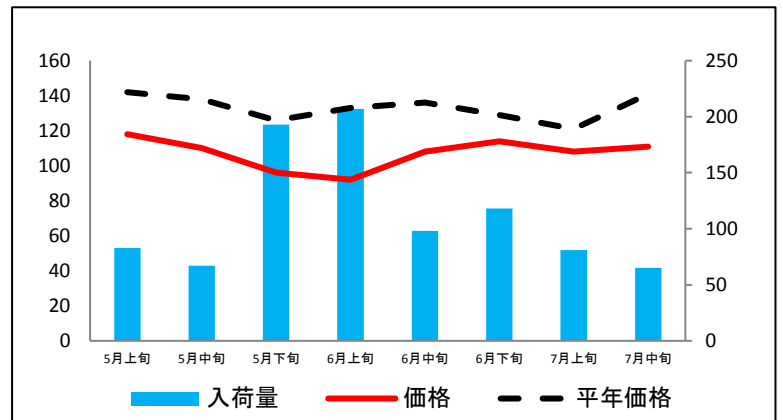
(参考1) 金沢市中央卸売市場における品目別入荷量及び価格動向

単位<左:価格(円/kg)、右:入荷量(t)>

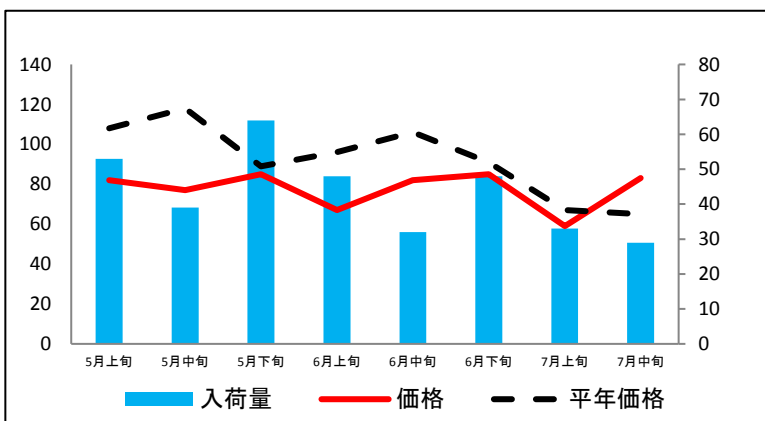
だいこん



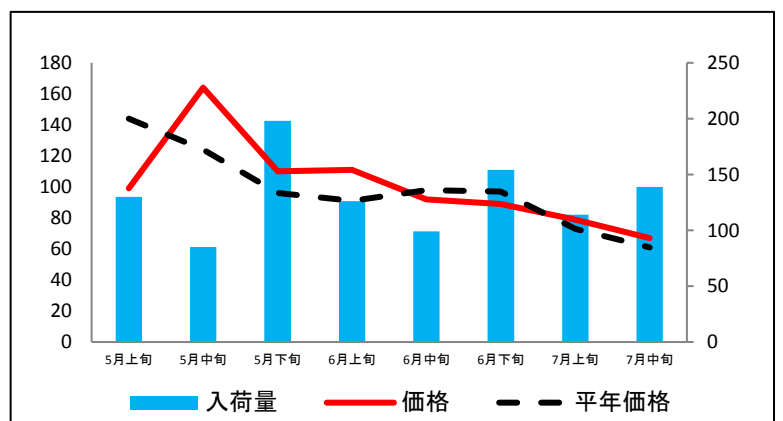
にんじん



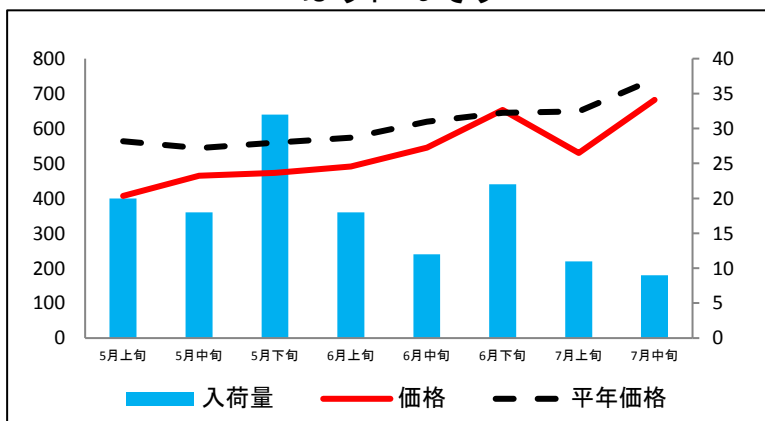
はくさい



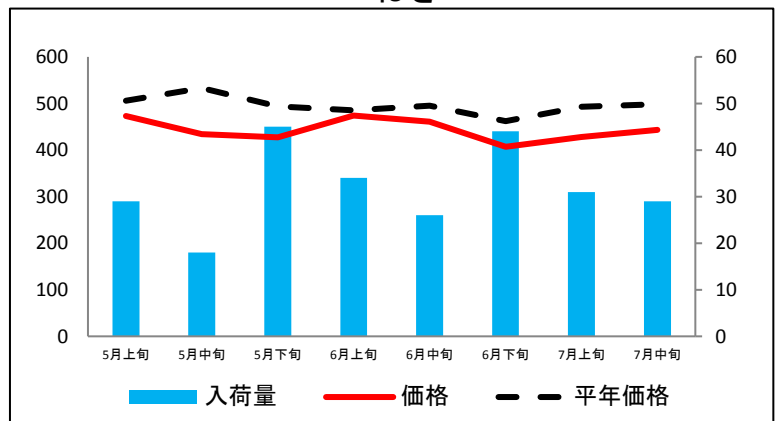
キャベツ



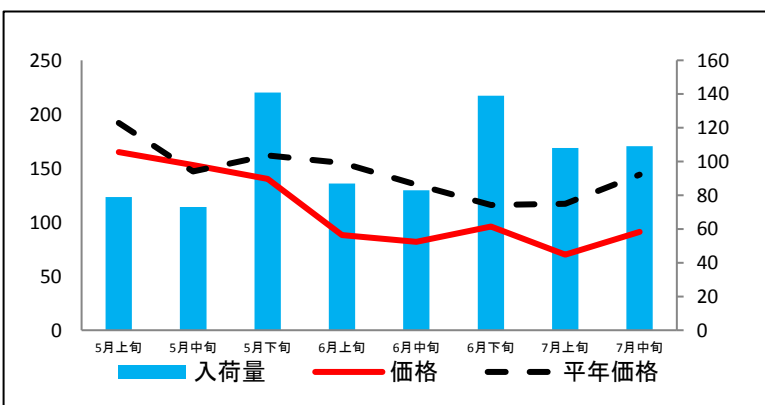
ほうれんそう



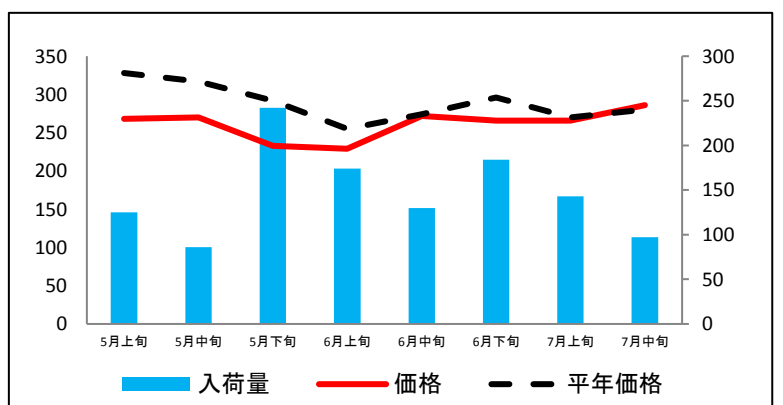
ねぎ



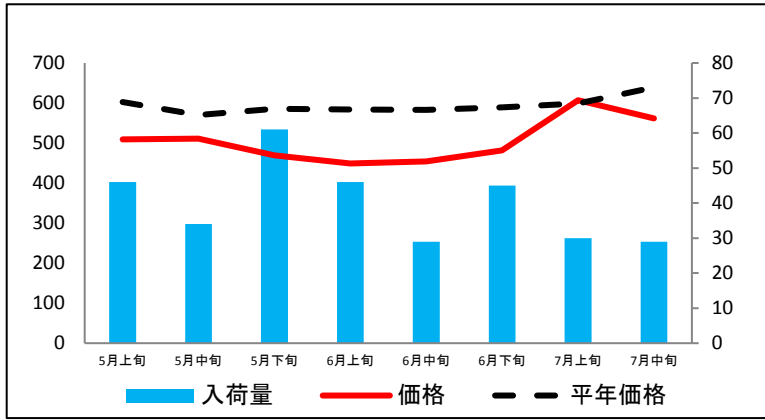
レタス



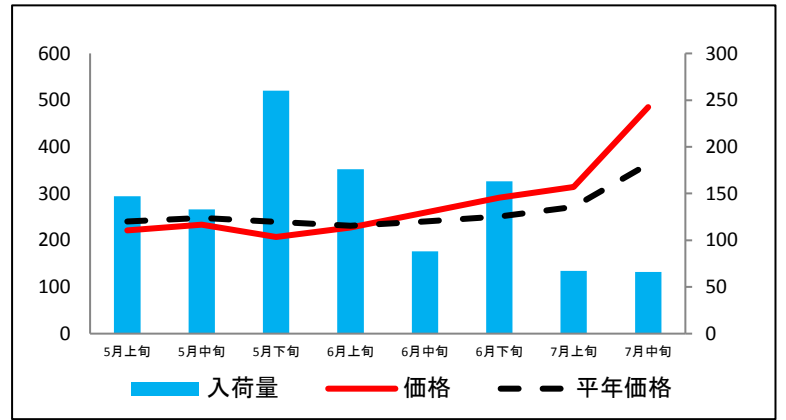
普通トマト



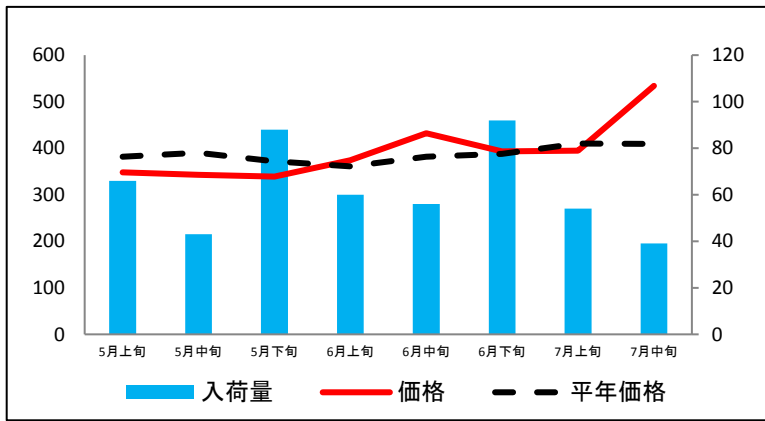
ミニトマト



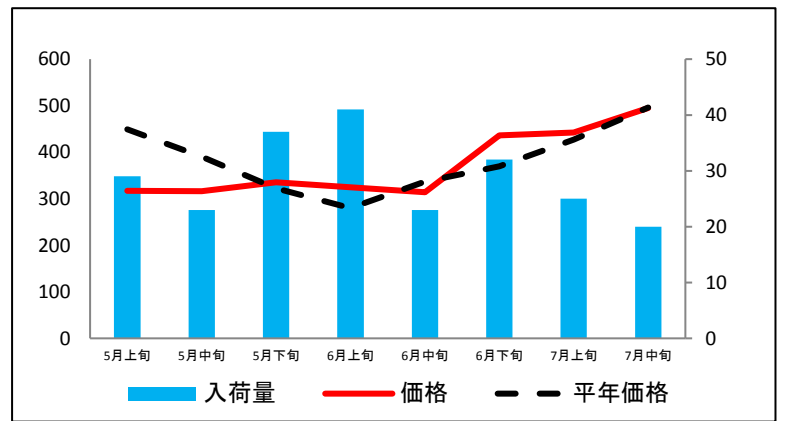
きゅうり



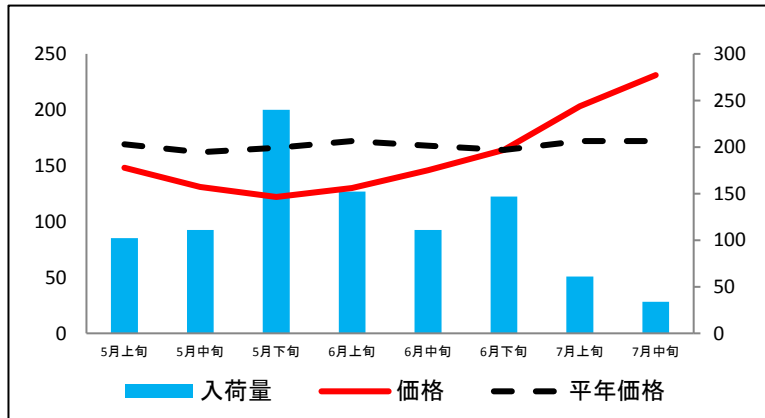
なす



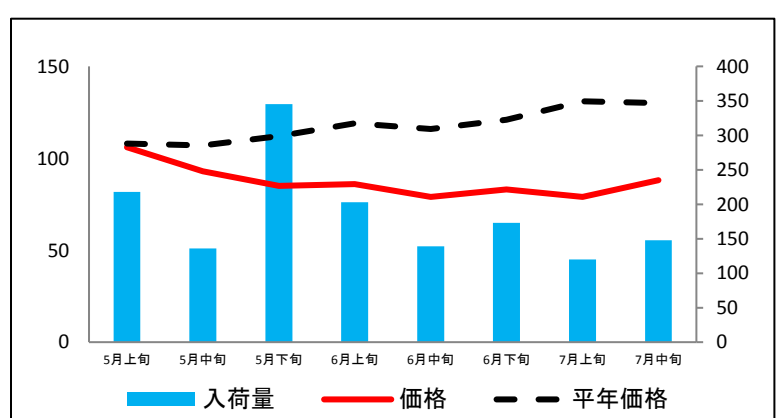
ピーマン



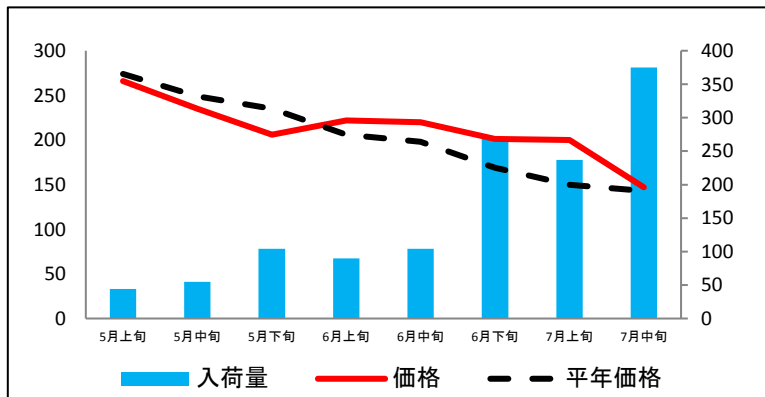
ばれいしょ



たまねぎ



すいか



資料：金沢市中央卸売市場日報

(参考2) 金沢市中央卸売市場における品目別の価格推移

単位：円/kg

品目	5月上旬		5月中旬		5月下旬		6月上旬		6月中旬		6月下旬		7月上旬		7月中旬	
	価格	平年比	価格	平年比	価格	平年比	価格	平年比	価格	平年比	価格	平年比	価格	平年比	価格	平年比
だいこん	82	70%	106	96%	92	106%	80	95%	102	92%	70	74%	67	64%	74	65%
にんじん	118	83%	110	80%	96	76%	92	69%	108	79%	114	88%	108	89%	111	79%
はくさい	82	76%	77	65%	85	96%	67	70%	82	77%	85	93%	59	88%	83	128%
キャベツ	99	69%	164	132%	110	115%	111	122%	92	94%	89	92%	79	108%	67	110%
ほうれんそう	407	72%	465	85%	473	85%	491	86%	545	88%	653	101%	530	82%	682	92%
ねぎ	473	93%	434	81%	427	86%	474	98%	461	93%	407	88%	428	87%	443	89%
レタス	165	86%	153	104%	140	86%	88	57%	82	61%	96	83%	70	60%	91	63%
普通トマト	268	82%	270	85%	233	80%	229	90%	272	99%	266	90%	266	99%	286	102%
ミニトマト	509	85%	511	90%	469	80%	449	77%	454	78%	482	82%	607	101%	562	88%
きゅうり	221	92%	233	94%	207	87%	227	98%	259	108%	291	116%	314	116%	485	134%
なす	348	91%	343	88%	339	91%	374	104%	432	113%	393	101%	395	96%	534	131%
ピーマン	317	71%	316	81%	335	104%	325	116%	314	93%	436	118%	442	104%	495	100%
ばれいしょ	148	88%	131	81%	122	73%	130	76%	146	87%	164	100%	203	118%	231	134%
たまねぎ	106	98%	93	87%	85	76%	86	72%	79	68%	83	69%	79	60%	88	68%
すいか	266	97%	235	94%	206	88%	222	108%	220	111%	201	119%	200	133%	147	103%

資料：金沢市中央卸売市場日報