

○ 品目別の入荷量、価格の見通しは以下のとおり。

(単位:%)

品目	11月の入荷量			11月の卸売価格			(参考)前年11月の主産県シェア
	前月対比	前年対比	平年対比	前月対比	前年対比	平年対比	
だいこん	▼	↗	↗	=	↗	▼	石川(53)、千葉(40)
にんじん	▼	↗	=	↗	▼	▼	北海道(40)、石川(19)、岐阜(17)、中国(9)、青森(7)
はくさい	=	=	↗	↗	↗	▼	茨城(57)、石川(23)、長野(14)
キャベツ	▼	▼	=	=	▼	▼	茨城(43)、愛知(31)、石川(16)
ほうれんそう	▼	▼	↗	↗	↗	↗	群馬(48)、石川(16)、栃木(10)、岐阜(8)、静岡(7)、福岡(6)
ねぎ	↗	↗	=	=	=	↗	石川(44)、埼玉(24)、中国(8)、青森(6)、静岡(4)、福岡(4)、群馬(3)
レタス	▼	▼	=	↗	↗	▼	茨城(62)、長崎(18)、兵庫(16)
普通トマト	▼	↗	=	▼	▼	=	石川(57)、愛知(39)
ミニトマト	↗	↗	=	▼	▼	▼	愛知(89)、石川(5)
きゅうり	=	▼	=	↗	↗	=	高知(61)、石川(18)、群馬(7)、新潟(6)
なす	▼	▼	↗	↗	=	=	高知(79)、熊本(20)
ピーマン	↗	▼	↗	▼	▼	=	高知(70)、鹿児島(14)、オランダ(7)
ばれいしょ	=	=	=	=	▼	▼	北海道(100)
たまねぎ	▼	=	=	↗	▼	↗	北海道(97)
さといも	↗	=	▼	=	▼	↗	福井(49)、石川(17)、愛媛(14)、新潟(13)
計	▼	=	=	↗	=	=	

注1: 入荷量と卸売価格の表し方

符 号	入 荷 量	卸 売 価 格
↗	多 い	高 い
=	並	並
▼	少 ない	安 い

注2: 前年11月の主産県シェアの( )は、前年の金沢市中央卸売市場における占有率である。

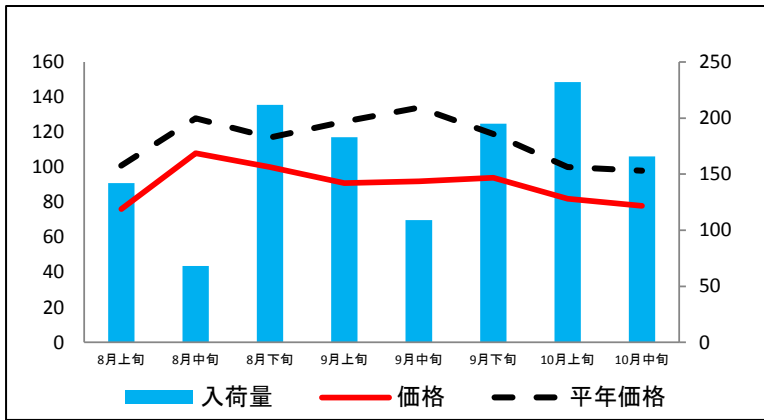
注3: 平年は、過去5カ年の平均値である。

なお、表中の符号について、「=」(並)とは、平年との比率が95~105%の間であることを示している。

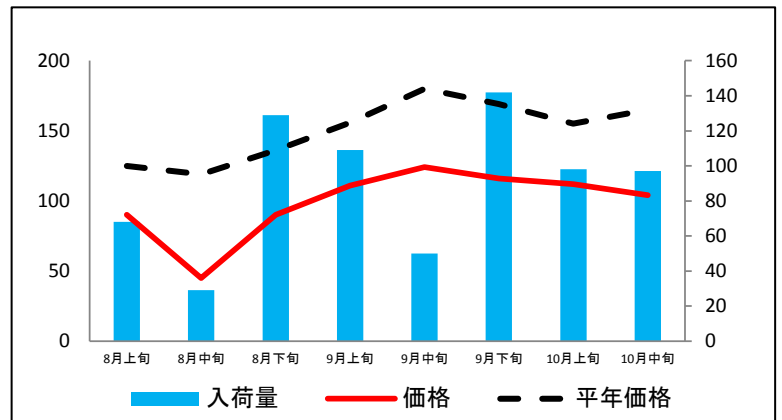
(参考1) 金沢市中央卸売市場における品目別入荷量及び価格動向

単位<左: 価格(円/kg)、右: 入荷量(t)>

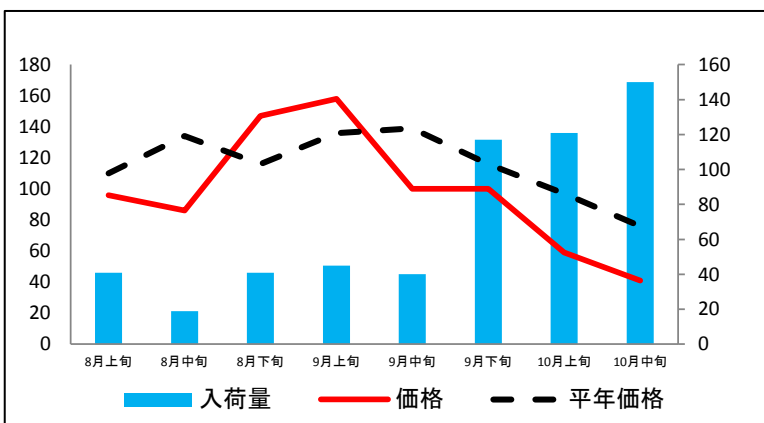
だいこん



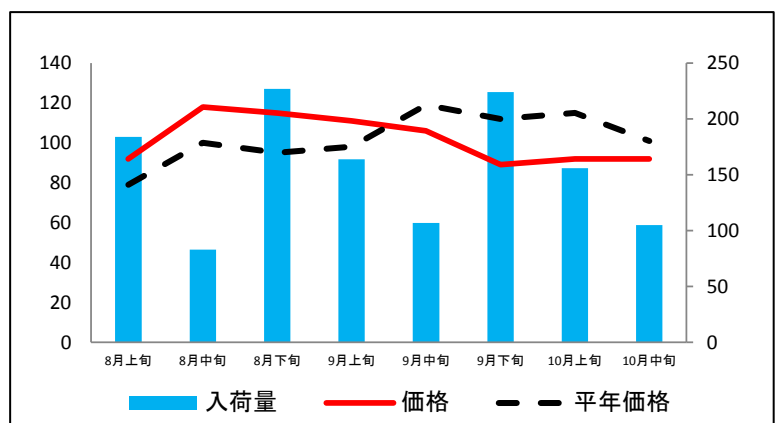
にんじん



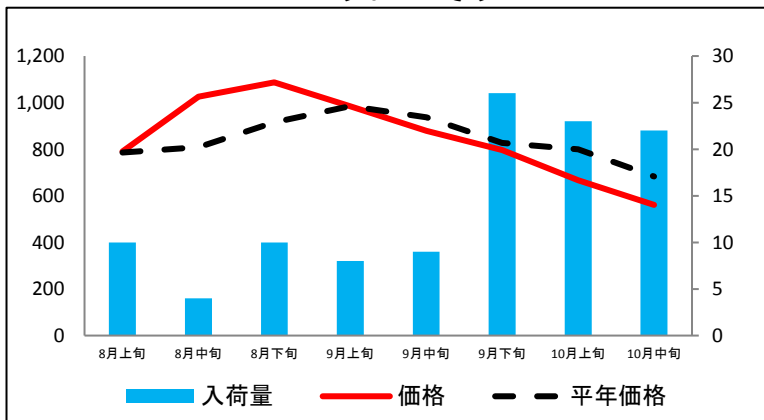
はくさい



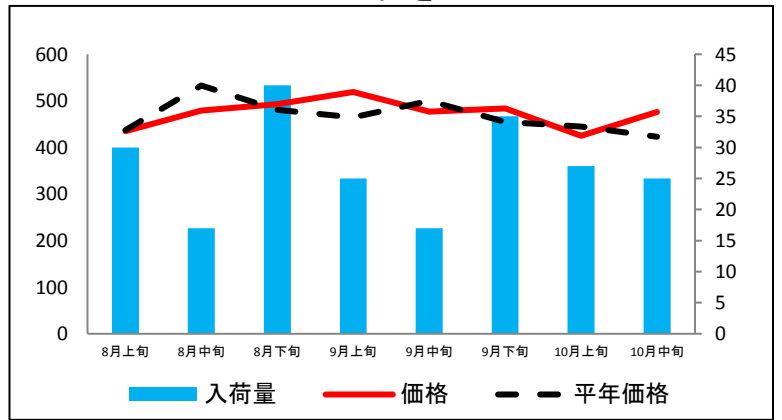
キャベツ



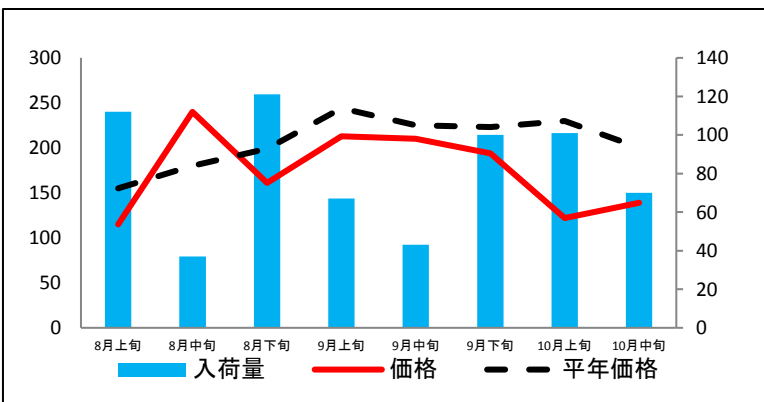
ほうれんそう



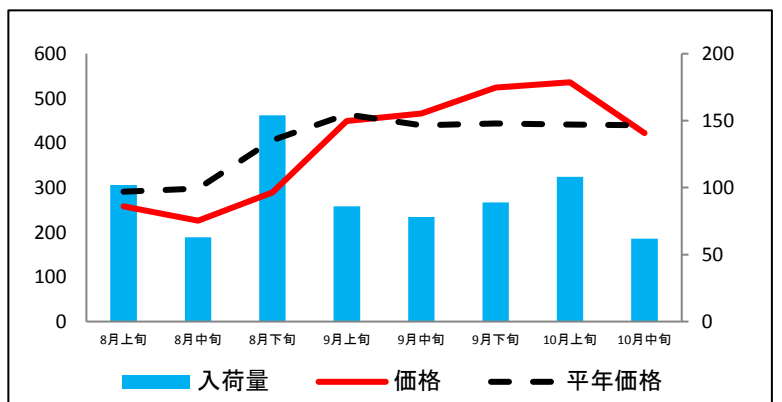
ねぎ



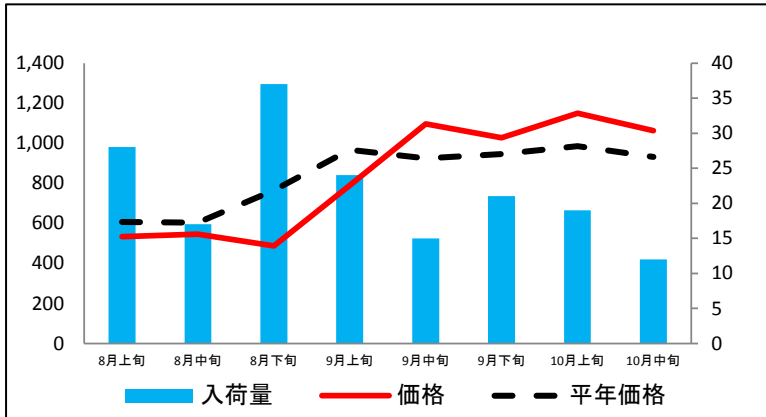
レタス



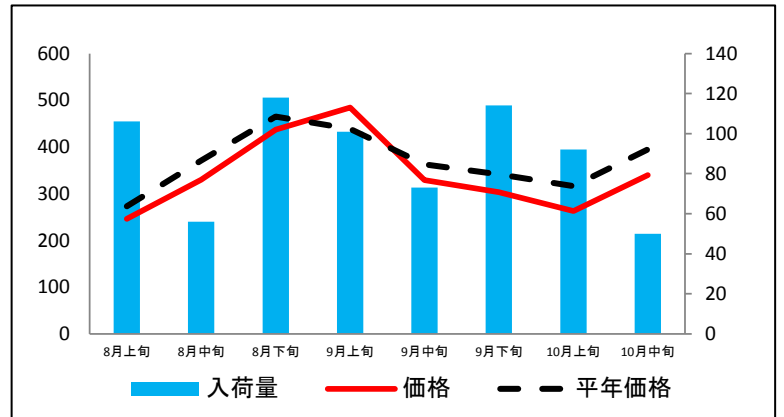
普通トマト



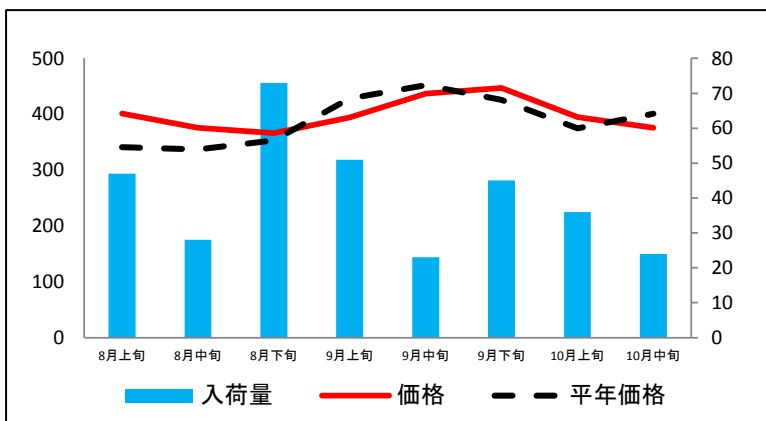
ミニトマト



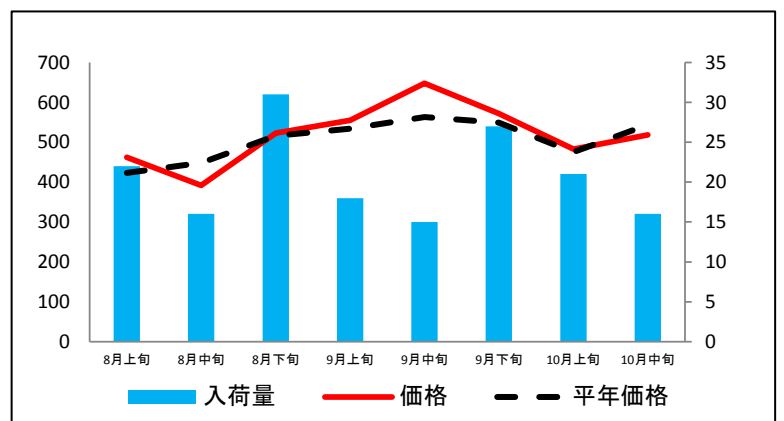
きゅうり



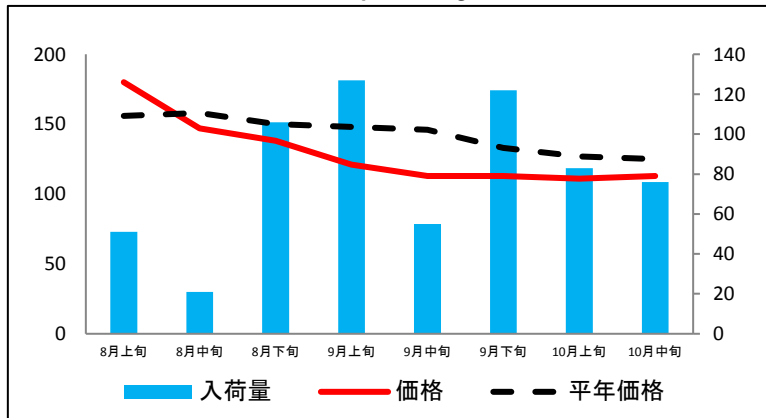
なす



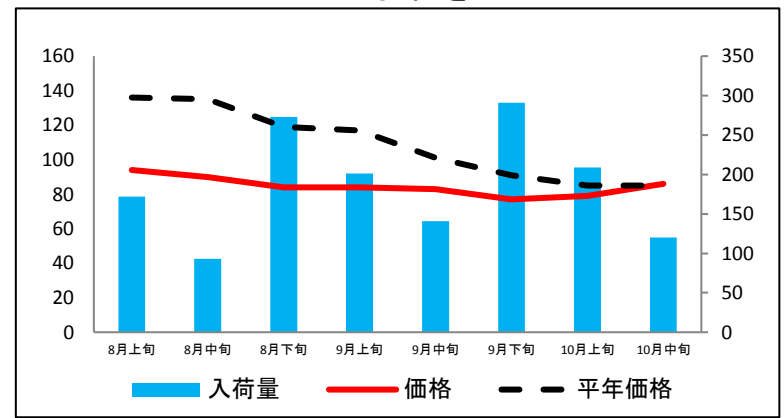
ピーマン



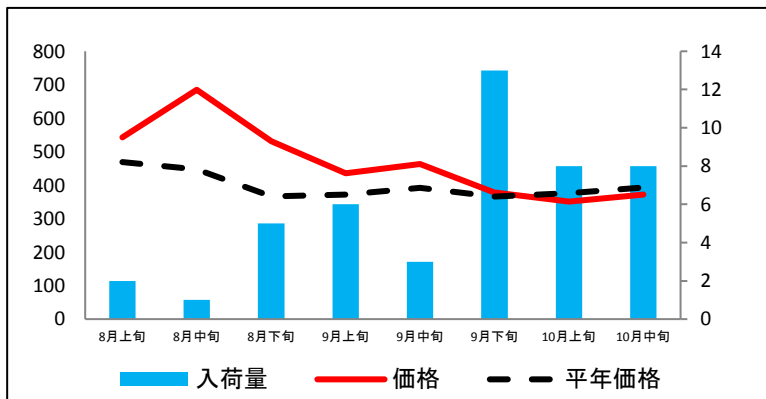
ばれいしょ



たまねぎ



さといも



資料：金沢市中央卸売市場日報

## (参考2) 金沢市中央卸売市場における品目別の価格推移

単位：円/kg

品目	8月上旬		8月中旬		8月下旬		9月上旬		9月中旬		9月下旬		10月上旬		10月中旬	
	価格	平年比	価格	平年比	価格	平年比	価格	平年比	価格	平年比	価格	平年比	価格	平年比	価格	平年比
だいこん	76	75%	108	84%	100	85%	91	72%	92	69%	94	79%	82	82%	78	80%
にんじん	90	72%	45	38%	90	66%	111	71%	124	69%	116	69%	112	72%	104	63%
はくさい	96	87%	86	64%	147	127%	158	116%	100	72%	100	86%	59	61%	41	54%
キャベツ	92	116%	118	118%	115	121%	111	113%	106	89%	89	79%	92	80%	92	91%
ほうれんそう	791	101%	1,026	127%	1,087	119%	984	100%	879	94%	796	96%	667	83%	561	82%
ねぎ	435	100%	479	90%	493	102%	519	112%	477	95%	484	106%	425	96%	476	113%
レタス	115	74%	240	133%	161	81%	213	87%	210	93%	194	87%	122	53%	139	70%
普通トマト	258	89%	226	76%	289	71%	449	97%	466	106%	524	118%	536	122%	422	96%
ミニトマト	533	88%	545	90%	487	64%	789	82%	1,096	119%	1,027	109%	1,149	117%	1,062	114%
きゅうり	246	90%	330	89%	437	94%	484	110%	329	91%	303	89%	263	83%	340	86%
なす	401	118%	376	112%	366	104%	394	92%	437	97%	447	105%	395	105%	376	94%
ピーマン	462	109%	392	88%	523	101%	555	104%	648	115%	572	104%	483	102%	518	95%
ばれいしょ	180	115%	147	93%	138	92%	121	82%	113	77%	113	85%	111	87%	113	90%
たまねぎ	94	69%	90	67%	84	71%	84	72%	83	82%	77	85%	79	93%	86	101%
さといも	543	116%	685	153%	531	145%	436	117%	463	118%	378	103%	351	93%	372	95%

資料：金沢市中央卸売市場日報