

○ 品目別の入荷量、価格の見通しは以下のとおり。

(単位:%)

品目	1月の入荷量			1月の卸売価格			(参考)前年1月の主産県シェア
	前月 対比	前年 対比	平年 対比	前月 対比	前年 対比	平年 対比	
だいこん	↘	=	↘	↗	↗	↘	千葉(47)、石川(22)、静岡(15)、徳島(12)
にんじん	=	↗	=	=	↗	↗	愛知(95)
はくさい	↗	↗	=	=	↗	↘	茨城(77)、兵庫(13)
キャベツ	=	↗	=	↗	↘	↘	愛知(73)、石川(12)、茨城(10)
ほうれんそう	↗	↘	↘	=	↗	↘	福岡(73)、群馬(10)、静岡(5)、茨城(4)
ねぎ	↗	↗	=	=	=	↘	石川(27)、大分(19)、埼玉(19)、群馬(11)、鹿児島(7)、中国(5)、愛知(4)
レタス	=	↘	↘	↗	↗	↘	長崎(48)、兵庫(38)、愛知(5)
普通トマト	=	=	↗	↘	↗	↘	愛知(76)、熊本(10)、岐阜(9)
ミニトマト	↘	↘	↗	=	↘	↘	愛知(78)、熊本(8)、宮崎(6)
きゅうり	↗	=	↗	↘	=	=	高知(82)、愛知(13)
なす	↗	↗	↗	↘	↗	=	高知(65)、熊本(23)、福岡(9)
ピーマン	=	↘	↘	↗	↘	↘	高知(66)、鹿児島(15)、オランダ(7)、ニュージーランド(5)
ばれいしょ	↗	=	=	↗	↘	↘	長崎(51)、北海道(43)
たまねぎ	↘	=	=	=	↘	↘	北海道(98)
さといも	↘	=	↘	=	↘	=	新潟(33)、愛媛(29)、石川(20)、宮崎(16)
いちご	↗	↘	↘	↘	=	=	愛知(30)、長崎(25)、鹿児島(21)、福岡(16)
計	=	=	=	=	↘	↘	

注1: 入荷量と卸売価格の表し方

符 号	入荷量	卸売価格
↗	多 い	高 い
=	並	並
↘	少 ない	安 い

注2: 前年1月の主産県シェアの()は、前年の金沢市中央卸売市場における占有率である。

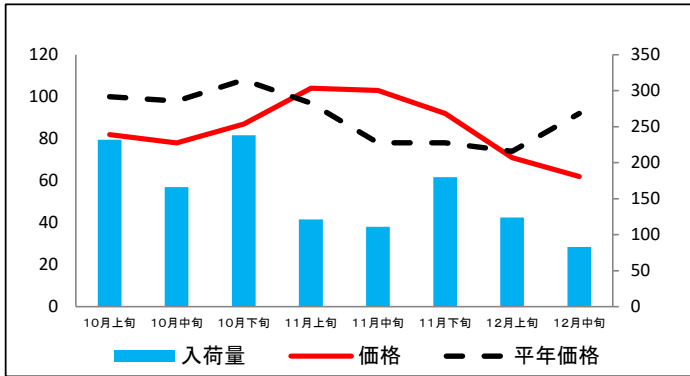
注3: 平年は、過去5カ年の平均値である。

なお、表中の符号について、「=」(並)とは、平年との比率が95~105%の間であることを示している。

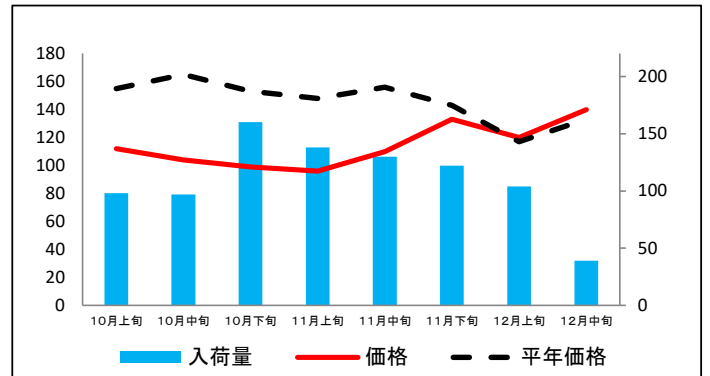
(参考1) 金沢市中央卸売市場における品目別入荷量及び価格動向

単位<左:価格(円/kg)、右:入荷量(t)>

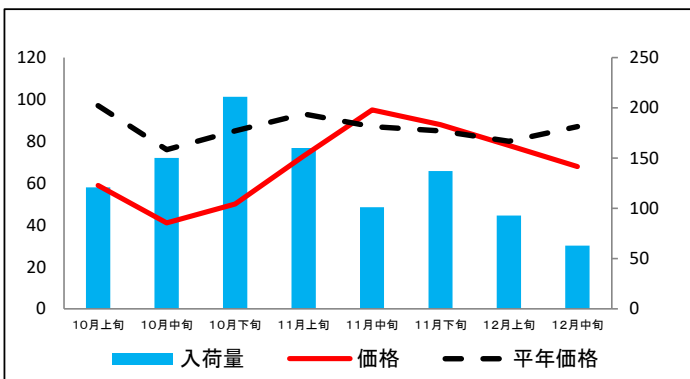
だいこん



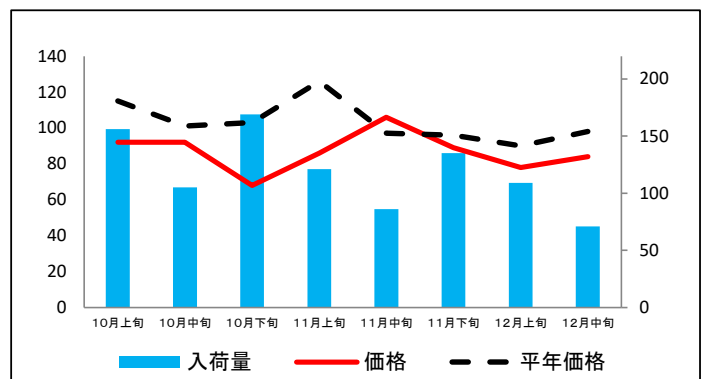
にんじん



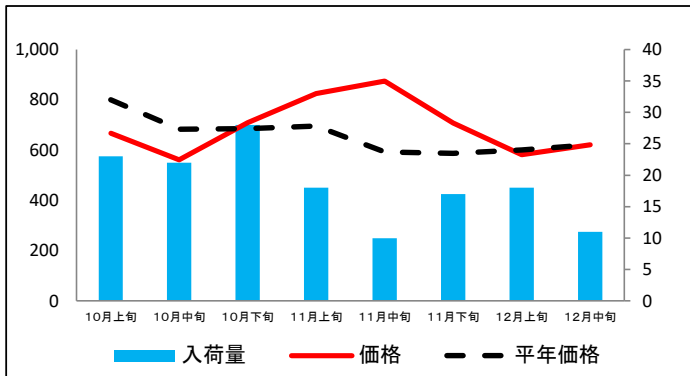
はくさい



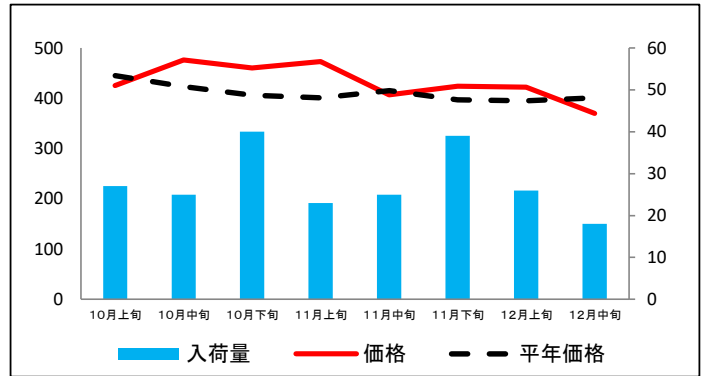
キャベツ



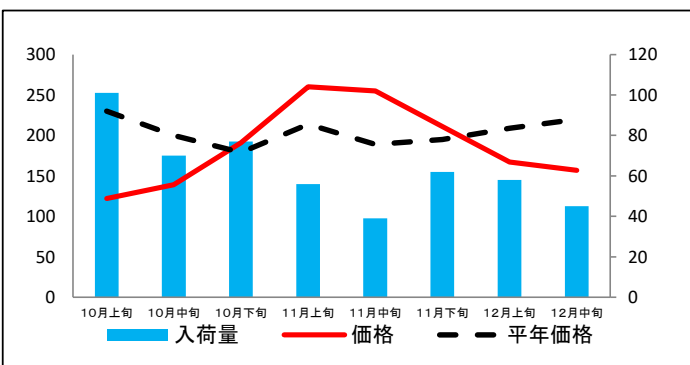
ほうれんそう



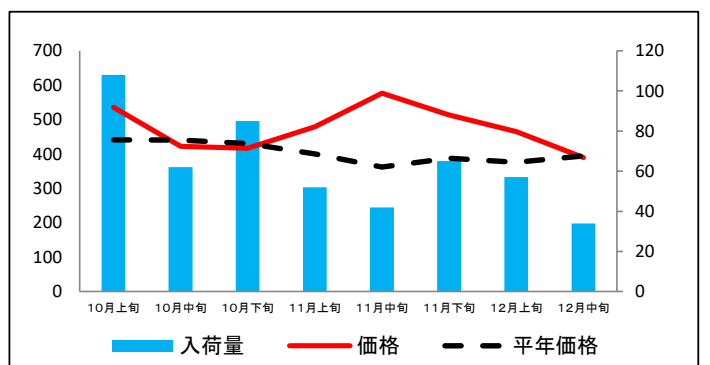
ねぎ



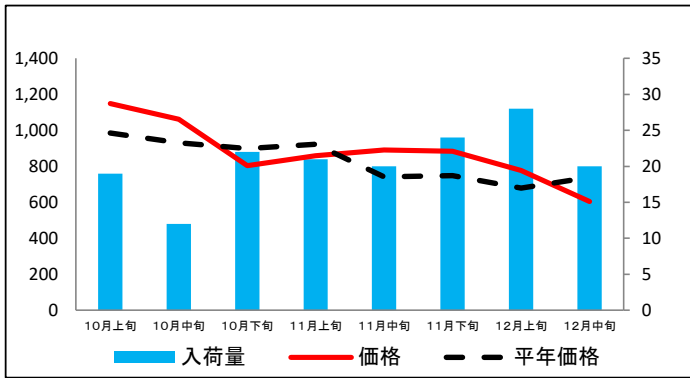
レタス



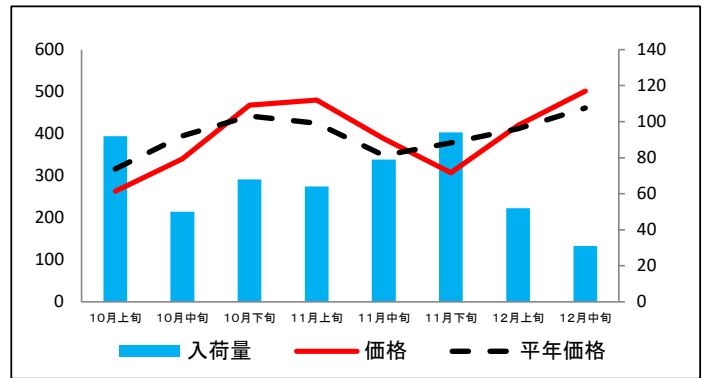
普通トマト



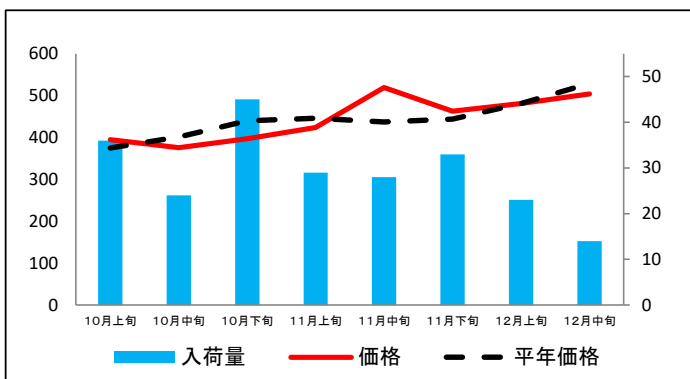
ミニトマト



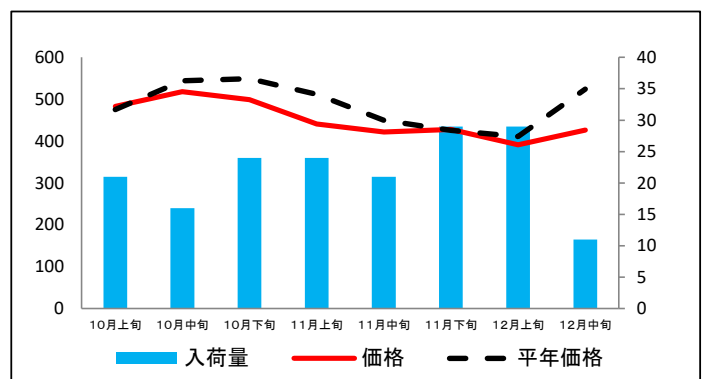
きゅうり



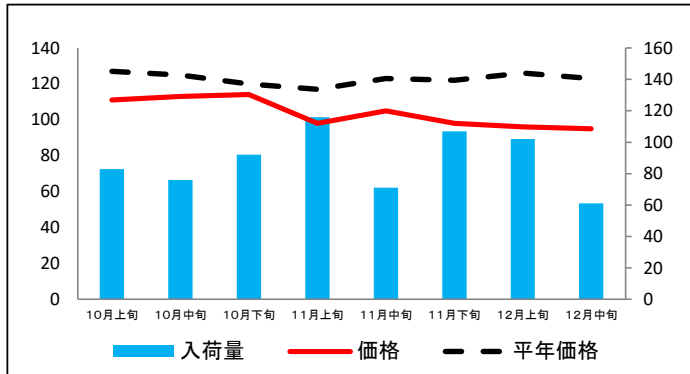
なす



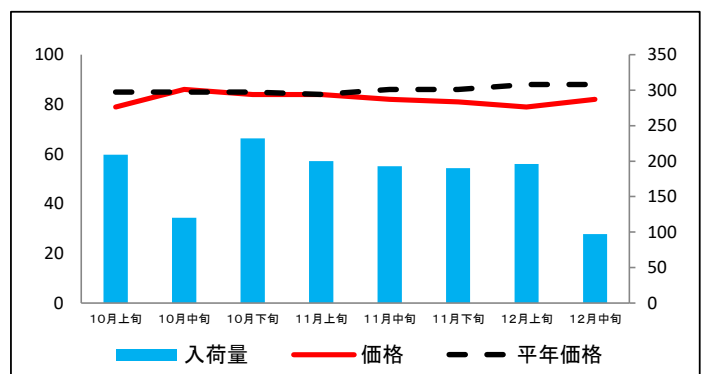
ピーマン



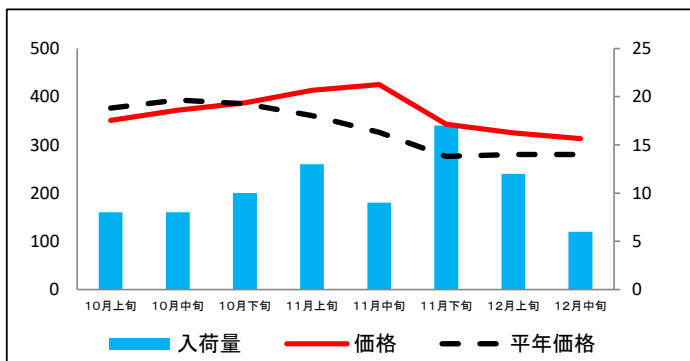
ばれいしょ



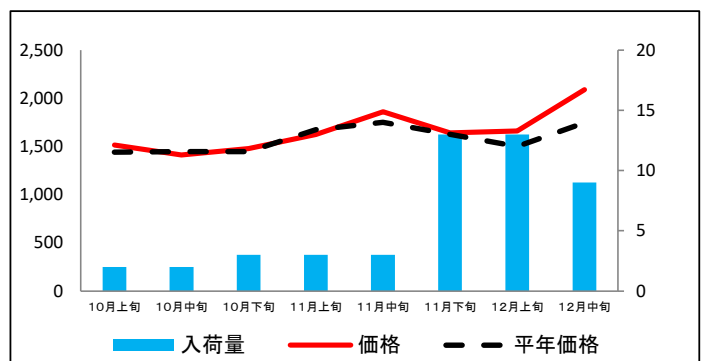
たまねぎ



さといも



いちご



資料：金沢市中央卸売市場日報

(参考2) 金沢市中央卸売市場における品目別の価格推移

単位：円/kg

品目	10月上旬		10月中旬		10月下旬		11月上旬		11月中旬		11月下旬		12月上旬		12月中旬	
	価格	平年比	価格	平年比	価格	平年比	価格	平年比	価格	平年比	価格	平年比	価格	平年比	価格	平年比
だいこん	82	82%	78	80%	87	81%	104	107%	103	132%	92	118%	71	96%	62	67%
にんじん	112	72%	104	63%	99	65%	96	65%	110	71%	133	93%	120	103%	140	105%
はくさい	59	61%	41	54%	50	59%	73	78%	95	109%	88	104%	78	98%	68	78%
キャベツ	92	80%	92	91%	68	66%	86	68%	106	109%	89	93%	78	87%	84	86%
ほうれんそう	667	83%	561	82%	709	104%	825	119%	874	147%	708	121%	582	97%	621	100%
ねぎ	425	96%	476	113%	460	113%	473	118%	407	98%	424	107%	422	107%	370	92%
レタス	122	53%	139	70%	191	107%	260	121%	255	135%	211	108%	167	80%	157	71%
普通トマト	536	122%	422	96%	417	97%	479	120%	577	159%	513	132%	465	124%	390	99%
ミニトマト	1,149	117%	1,062	114%	803	89%	859	93%	890	120%	884	118%	777	114%	605	82%
きゅうり	263	83%	340	86%	468	106%	480	113%	388	111%	307	81%	420	102%	501	109%
なす	395	105%	376	94%	397	90%	424	95%	519	119%	463	104%	481	100%	504	95%
ピーマン	483	102%	518	95%	499	91%	441	86%	422	94%	428	100%	391	95%	426	81%
ばれいしょ	111	87%	113	90%	114	95%	98	84%	105	85%	98	80%	96	76%	95	77%
たまねぎ	79	93%	86	101%	84	99%	84	100%	82	95%	81	94%	79	90%	82	93%
さといも	351	93%	372	95%	387	101%	413	114%	425	130%	343	124%	325	116%	313	112%
いちご	1,516	105%	1,411	98%	1,479	102%	1,623	97%	1,860	106%	1,640	101%	1,660	111%	2,089	120%

資料：金沢市中央卸売市場日報