

○ 品目別の入荷量、価格の見通しは以下のとおり。

(単位:%)

品目	3月の入荷量			3月の卸売価格			(参考)前年3月の主産県シェア
	前月 対比	前年 対比	平年 対比	前月 対比	前年 対比	平年 対比	
だいこん	↗	↗	=	↗	↗	↘	千葉(87)、鹿児島(7)
にんじん	↘	↗	↗	↗	↘	↘	徳島(80)、愛知(10)
はくさい	↗	↗	=	↗	↗	=	熊本(46)、兵庫(18)、茨城(16)、長崎(8)、埼玉(5)
キャベツ	↗	↘	↘	↗	↗	↘	愛知(91)
ほうれんそう	↗	↘	=	=	↗	↘	福岡(44)、茨城(20)、石川(14)、群馬(9)、静岡(6)
ねぎ	↗	↗	=	=	=	↘	大分(29)、埼玉(19)、石川(16)、中国(7)、群馬(6)、愛知(5)、長崎(4)、福岡(4)
レタス	↗	↘	=	=	↗	↘	茨城(65)、長崎(21)、兵庫(11)
普通トマト	↗	↘	↗	=	=	↘	愛知(79)、熊本(14)
ミニトマト	↗	↘	↗	=	=	↘	愛知(85)、熊本(8)
きゅうり	↗	=	=	↘	=	=	高知(63)、群馬(20)、愛知(15)
なす	↗	=	↗	↘	=	=	高知(67)、熊本(23)
ピーマン	↗	↗	=	↘	↘	=	高知(57)、鹿児島(18)、オランダ(12)、韓国(6)
ばれいしょ	=	=	↘	↗	↘	↘	鹿児島(55)、北海道(45)
たまねぎ	=	=	=	=	↘	↘	北海道(82)、長崎(8)
さといも	↗	↗	=	=	↘	=	新潟(61)、宮崎(16)、愛媛(12)、埼玉(4)
いちご	↗	↗	=	↘	↘	=	愛知(46)、長崎(18)、鹿児島(16)、福岡(14)
計	↗	=	=	↗	↘	↘	

注1: 入荷量と卸売価格の表し方

符 号	入荷量	卸売価格
↗	多 い	高 い
=	並	並
↘	少 ない	安 い

注2: 前年3月の主産県シェアの()は、前年の金沢市中央卸売市場における占有率である。

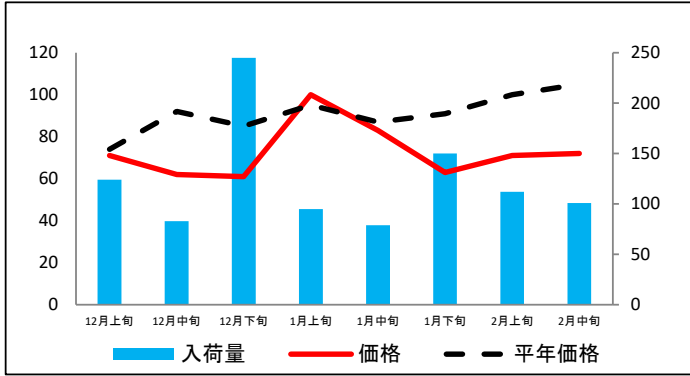
注3: 平年は、過去5カ年の平均値である。

なお、表中の符号について、「=」(並)とは、平年との比率が95~105%の間であることを示している。

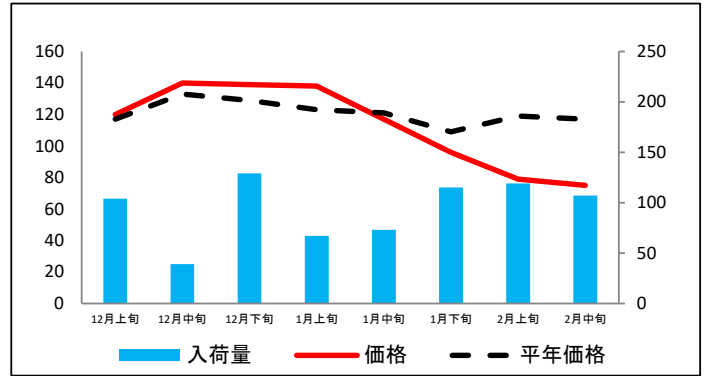
(参考1) 金沢市中央卸売市場における品目別入荷量及び価格動向

単位<左:価格(円/kg)、右:入荷量(t)>

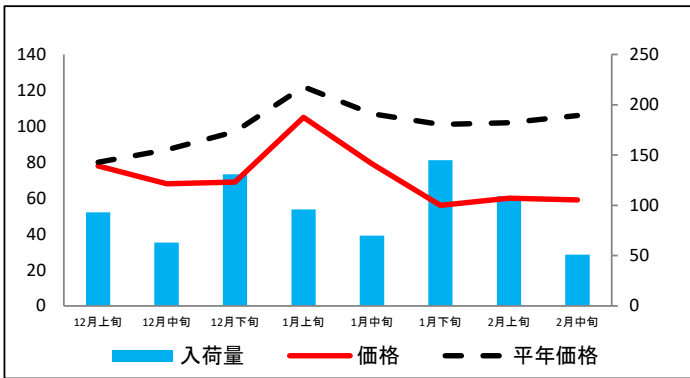
だいこん



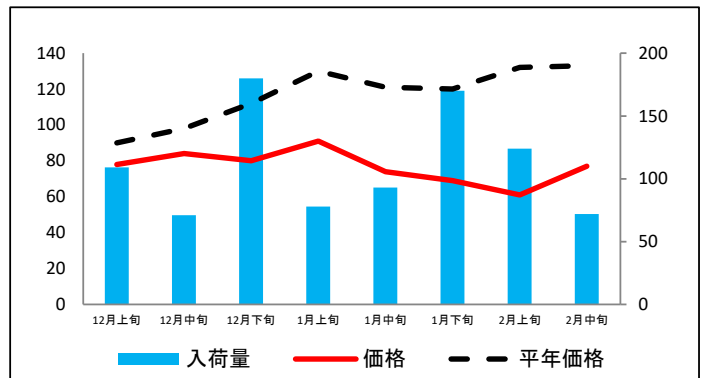
にんじん



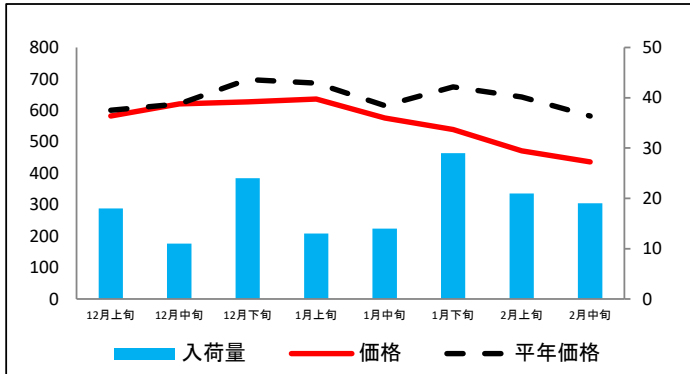
はくさい



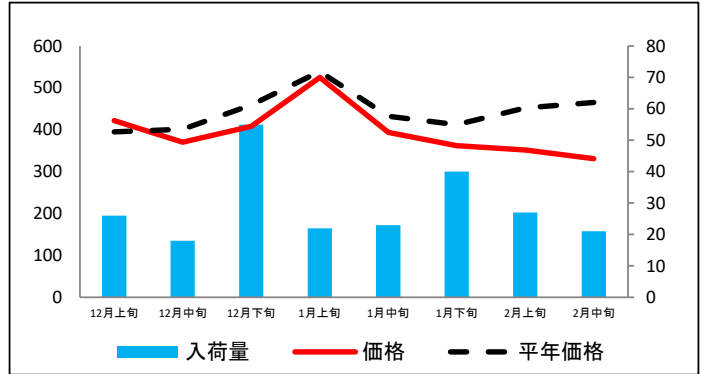
キャベツ



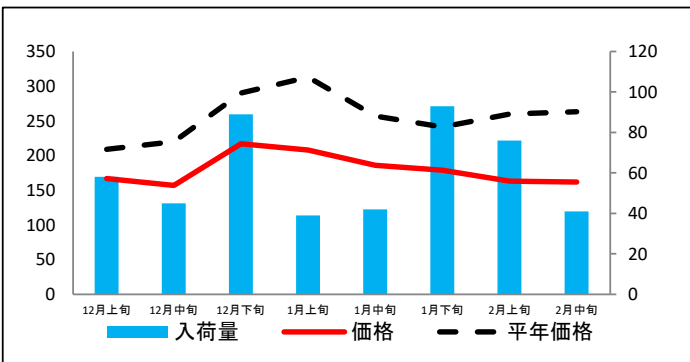
ほうれんそう



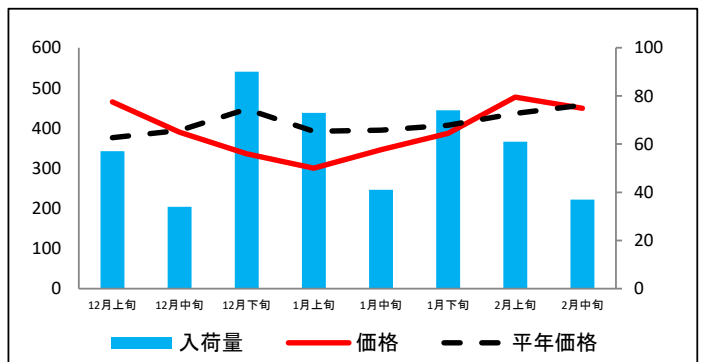
ねぎ



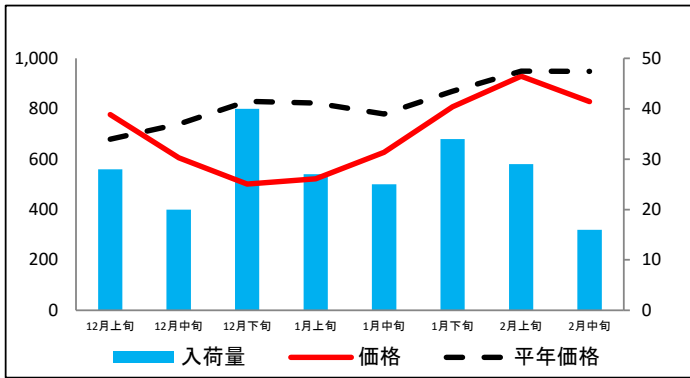
レタス



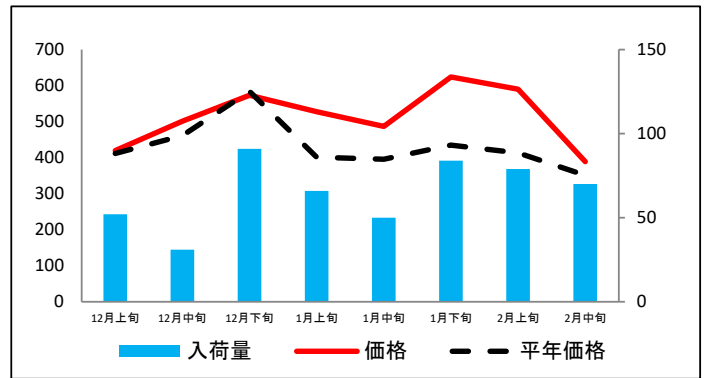
普通トマト



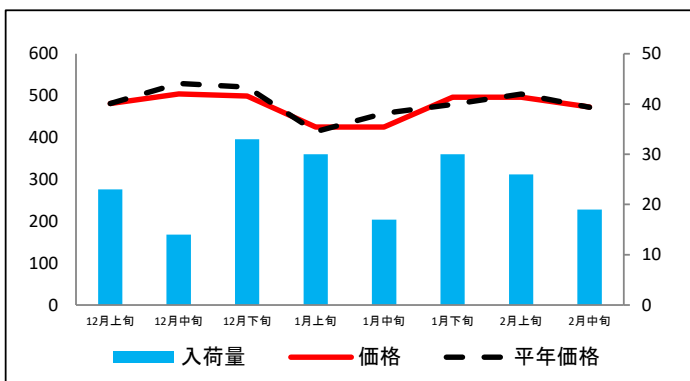
ミニトマト



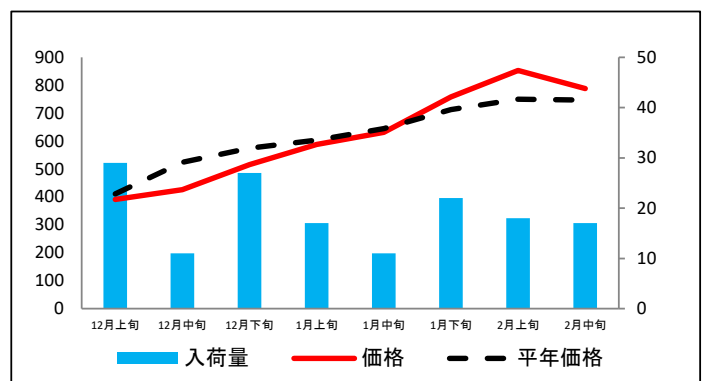
きゅうり



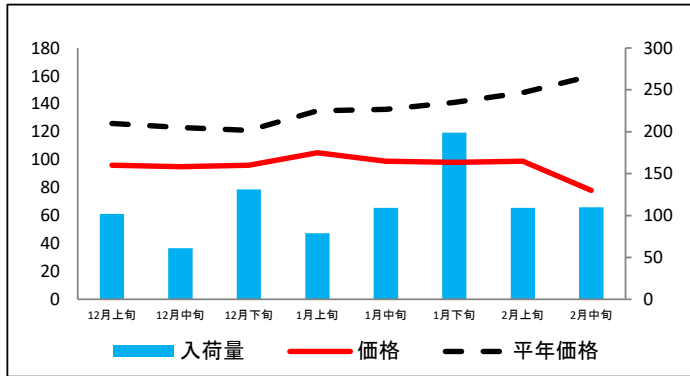
なす



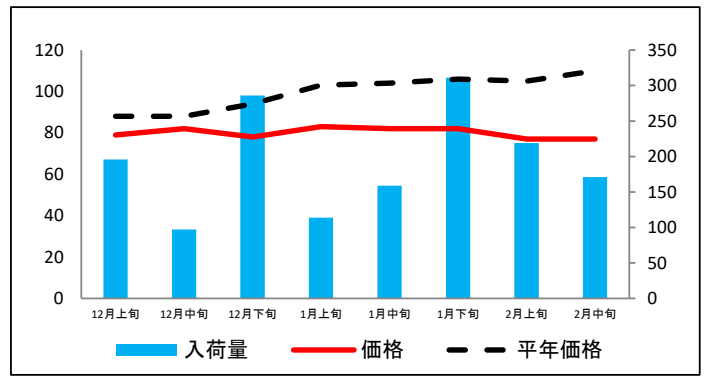
ピーマン



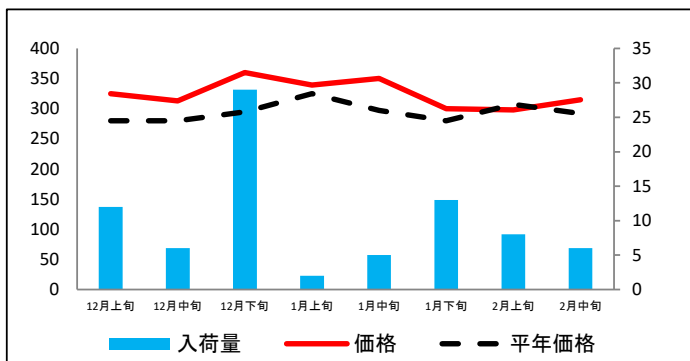
ばれいしょ



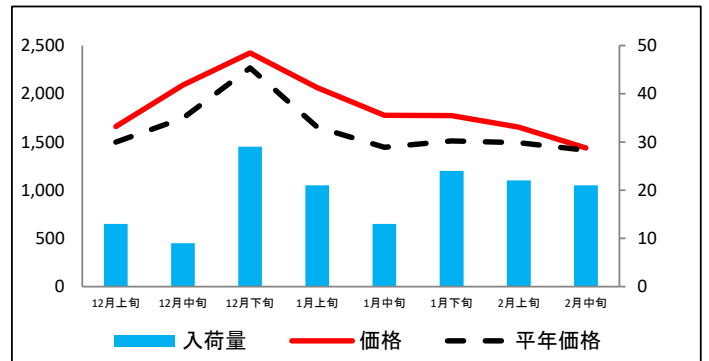
たまねぎ



さといも



いちご



資料：金沢市中央卸売市場日報

(参考2) 金沢市中央卸売市場における品目別の価格推移

単位：円/kg

品目	12月上旬		12月中旬		12月下旬		1月上旬		1月中旬		1月下旬		2月上旬		2月中旬	
	価格	平年比	価格	平年比	価格	平年比	価格	平年比	価格	平年比	価格	平年比	価格	平年比	価格	平年比
だいこん	71	96%	62	67%	61	72%	100	105%	83	95%	63	69%	71	71%	72	69%
にんじん	120	103%	140	105%	139	108%	138	112%	117	97%	96	88%	79	66%	75	64%
はくさい	78	98%	68	78%	69	71%	105	86%	79	74%	56	55%	60	59%	59	56%
キャベツ	78	87%	84	86%	80	71%	91	70%	74	61%	69	58%	61	46%	77	58%
ほうれんそう	582	97%	621	100%	627	90%	636	93%	576	94%	539	80%	471	73%	436	75%
ねぎ	422	107%	370	92%	408	89%	525	97%	394	91%	362	88%	352	78%	331	71%
レタス	167	80%	157	71%	217	75%	208	66%	186	72%	179	74%	163	63%	162	62%
普通トマト	465	124%	390	99%	336	75%	300	77%	346	88%	387	95%	477	109%	449	98%
ミニトマト	777	114%	605	82%	501	60%	522	63%	627	80%	808	93%	929	98%	828	87%
きゅうり	420	102%	501	109%	573	98%	528	132%	487	123%	624	143%	590	143%	389	111%
なす	481	100%	504	95%	499	96%	425	103%	425	93%	496	104%	496	98%	473	100%
ピーマン	391	95%	426	81%	516	90%	588	97%	631	98%	758	106%	853	114%	788	105%
ばれいしょ	96	76%	95	77%	96	79%	105	78%	99	73%	98	70%	99	67%	78	49%
たまねぎ	79	90%	82	93%	78	83%	83	81%	82	79%	82	77%	77	73%	77	70%
さといも	325	116%	313	112%	360	122%	339	104%	350	118%	300	107%	298	97%	315	108%
いちご	1,660	111%	2,089	120%	2,423	107%	2,064	125%	1,777	123%	1,772	117%	1,655	111%	1,438	102%

資料：金沢市中央卸売市場日報