

○ 品目別の入荷量、価格の見通しは以下のとおり。

(単位:%)

品目	4月の入荷量			4月の卸売価格			(参考)前年4月の主産県シェア
	前月 対比	前年 対比	平年 対比	前月 対比	前年 対比	平年 対比	
だいこん	↗	↗	=	↗	↘	↘	千葉(95)
にんじん	↗	↗	=	=	↗	=	徳島(97)
はくさい	↗	=	=	=	↗	=	茨城(86)、熊本(10)
キャベツ	↗	=	=	↗	=	↘	愛知(93)
ほうれんそう	=	=	↗	=	=	↘	石川(25)、群馬(23)、茨城(17)、静岡(14)、福岡(14)
ねぎ	↗	↗	=	=	=	↘	大分(34)、埼玉(26)、中国(7)、石川(7)、群馬(6)、福岡(4)、愛知(4)、静岡(4)
レタス	↗	=	=	↗	=	=	茨城(55)、兵庫(35)
普通トマト	↗	↘	↗	↘	=	=	愛知(68)、熊本(23)
ミニトマト	↗	=	↗	↘	↘	↘	愛知(90)
きゅうり	↗	=	↗	↘	↗	=	高知(54)、石川(19)、群馬(16)、愛知(11)
なす	↗	=	↗	↘	=	=	高知(64)、熊本(25)、福岡(7)
ピーマン	↗	=	=	↘	↘	↘	高知(63)、鹿児島(15)、オランダ(11)、韓国(7)
ばれいしょ	=	=	=	↗	=	↘	鹿児島(87)、北海道(13)
たまねぎ	=	↗	=	↗	↘	↘	北海道(68)、愛知(18)、長崎(6)
いちご	=	↗	=	↘	=	=	愛知(41)、長崎(26)、鹿児島(15)、福岡(11)
計	↗	=	=	=	=	↘	

注1: 入荷量と卸売価格の表し方

符 号	入荷量	卸売価格
↗	多 い	高 い
=	並	並
↘	少 ない	安 い

注2: 前年4月の主産県シェアの( )は、前年の金沢市中央卸売市場における占有率である。

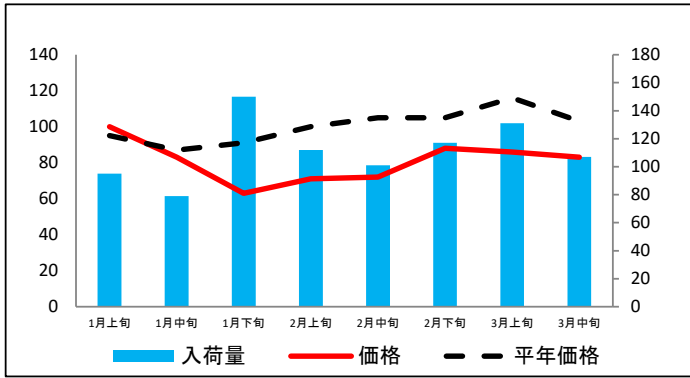
注3: 平年は、過去5カ年の平均値である。

なお、表中の符号について、「=」(並)とは、平年との比率が95~105%の間であることを示している。

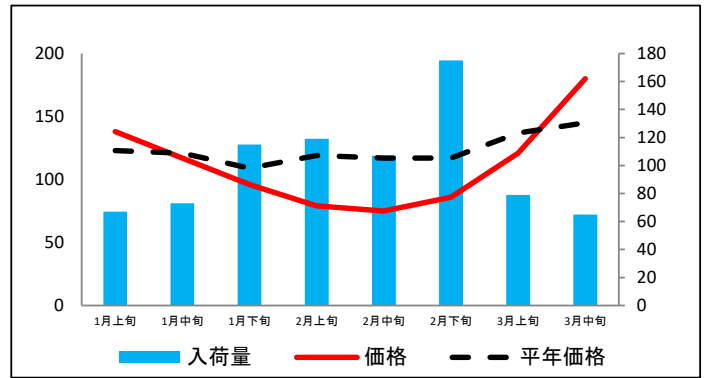
(参考1) 金沢市中央卸売市場における品目別入荷量及び価格動向

単位<左:価格(円/kg)、右:入荷量(t)>

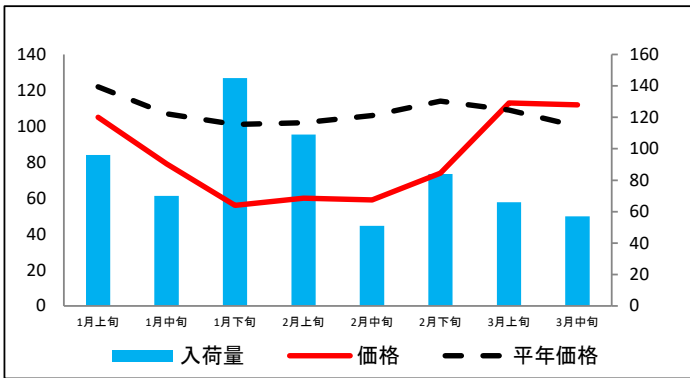
だいこん



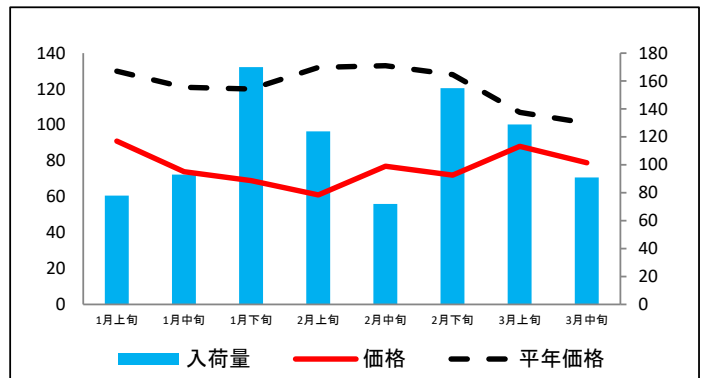
にんじん



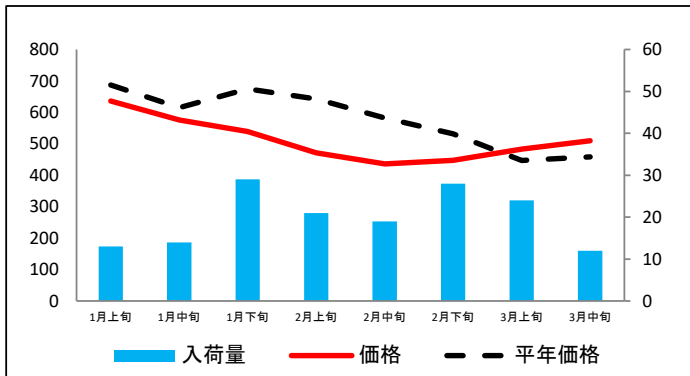
はくさい



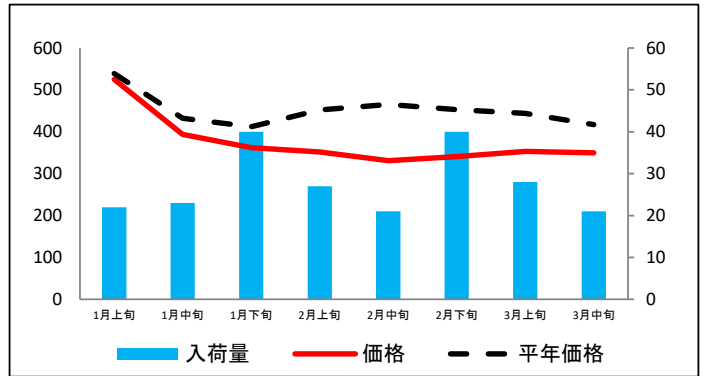
キャベツ



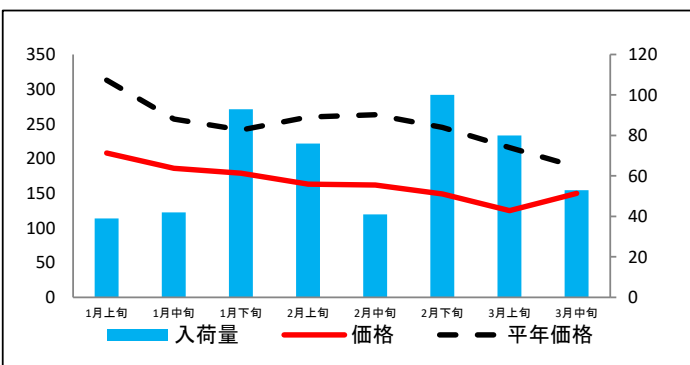
ほうれんそう



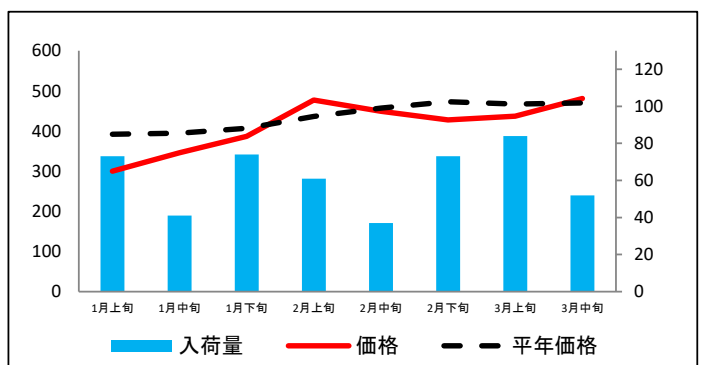
ねぎ



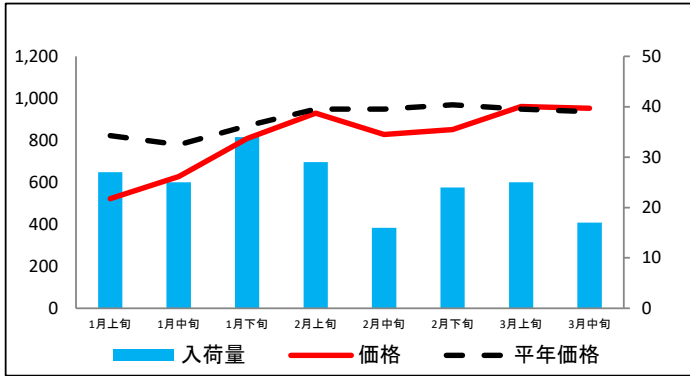
レタス



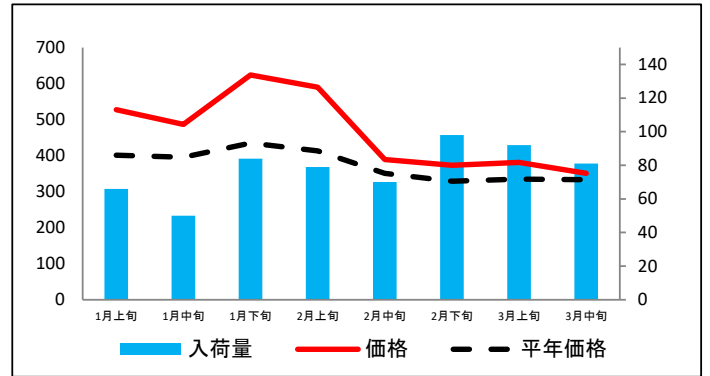
普通トマト



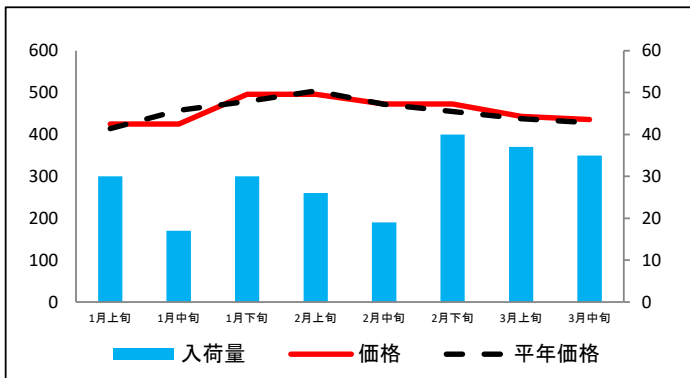
ミニトマト



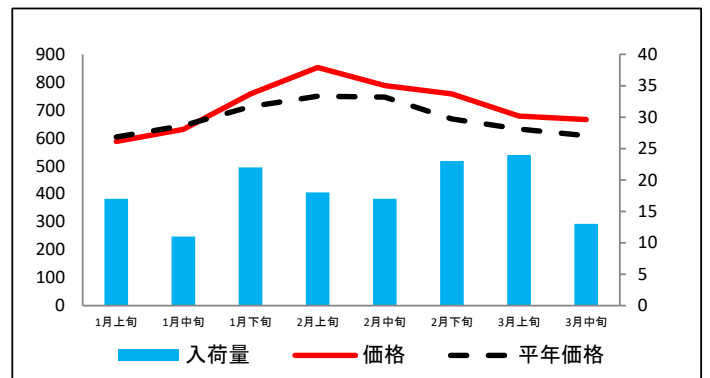
きゅうり



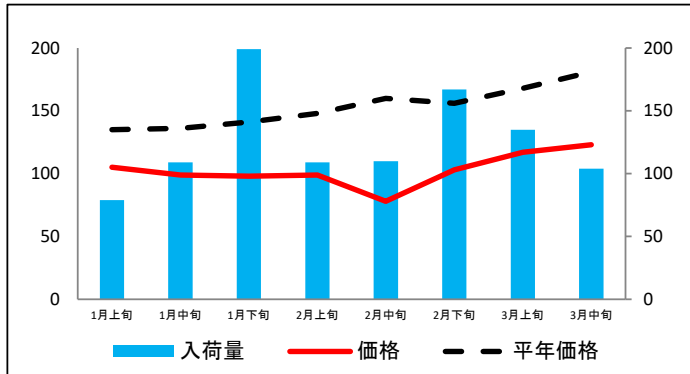
なす



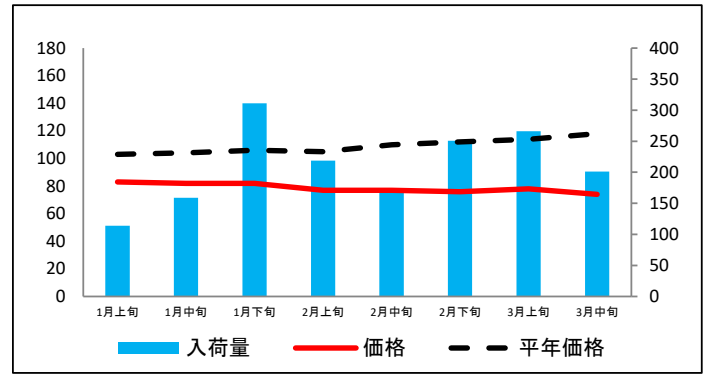
ピーマン



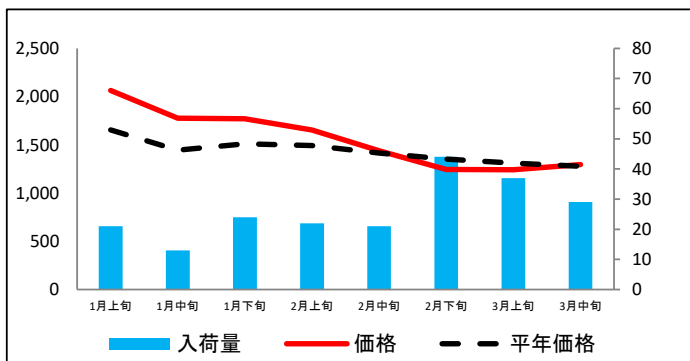
ばれいしょ



たまねぎ



いちご



資料：金沢市中央卸売市場日報

## (参考2) 金沢市中央卸売市場における品目別の価格推移

単位：円/kg

品目	1月上旬		1月中旬		1月下旬		2月上旬		2月中旬		2月下旬		3月上旬		3月中旬	
	価格	平年比	価格	平年比	価格	平年比	価格	平年比	価格	平年比	価格	平年比	価格	平年比	価格	平年比
だいこん	100	105%	83	95%	63	69%	71	71%	72	69%	88	84%	86	74%	83	81%
にんじん	138	112%	117	97%	96	88%	79	66%	75	64%	86	74%	121	88%	180	124%
はくさい	105	86%	79	74%	56	55%	60	59%	59	56%	74	65%	113	104%	112	112%
キャベツ	91	70%	74	61%	69	58%	61	46%	77	58%	72	56%	88	82%	79	78%
ほうれんそう	636	93%	576	94%	539	80%	471	73%	436	75%	447	84%	483	108%	510	111%
ねぎ	525	97%	394	91%	362	88%	352	78%	331	71%	341	75%	353	80%	350	84%
レタス	208	66%	186	72%	179	74%	163	63%	162	62%	149	61%	125	58%	150	80%
普通トマト	300	77%	346	88%	387	95%	477	109%	449	98%	428	90%	437	94%	481	102%
ミニトマト	522	63%	627	80%	808	93%	929	98%	828	87%	851	88%	961	101%	953	102%
きゅうり	528	132%	487	123%	624	143%	590	143%	389	111%	373	113%	381	114%	351	105%
なす	425	103%	425	93%	496	104%	496	98%	473	100%	473	104%	443	101%	436	102%
ピーマン	588	97%	631	98%	758	106%	853	114%	788	105%	758	113%	679	107%	666	109%
ばれいしょ	105	78%	99	73%	98	70%	99	67%	78	49%	103	66%	117	70%	123	68%
たまねぎ	83	81%	82	79%	82	77%	77	73%	77	70%	76	68%	78	68%	74	63%
いちご	2,064	125%	1,777	123%	1,772	117%	1,655	111%	1,438	102%	1,246	92%	1,242	95%	1,297	101%

資料：金沢市中央卸売市場日報