

○ 品目別の入荷量、価格の見通しは以下のとおり。

(単位:%)

品目	5月の入荷量			5月の卸売価格			(参考)前年5月の主産県シェア
	前月 対比	前年 対比	平年 対比	前月 対比	前年 対比	平年 対比	
だいこん	↗	↗	=	↘	↗	=	千葉(84)、石川(16)
にんじん	↘	↗	↘	↘	↗	=	徳島(56)、岐阜(42)
はくさい	↗	↗	=	↘	↗	↗	茨城(89)、石川(7)
キャベツ	↗	↗	=	=	=	↘	愛知(84)、茨城(13)
ほうれんそう	↗	↘	↘	↘	↗	=	茨城(25)、岐阜(23)、石川(23)、群馬(15)、静岡(9)
ねぎ	↗	↗	=	↘	↘	↘	茨城(33)、大分(22)、埼玉(15)、中国(8)、静岡(4)、愛知(3)、石川(3)、鳥取(2)
レタス	↗	↘	=	↘	=	↘	長野(43)、茨城(35)、兵庫(13)
普通トマト	↗	↘	=	↘	↗	↘	愛知(63)、石川(20)、熊本(10)
ミニトマト	↗	↘	=	↘	=	↘	愛知(91)
きゅうり	↗	=	=	↘	↗	=	石川(59)、福島(15)、高知(13)、群馬(9)
なす	↗	=	=	↘	=	↘	高知(64)、熊本(21)、福岡(9)
ピーマン	↗	=	↘	↘	↗	↘	高知(73)、鹿児島(9)、韓国(9)
ばれいしょ	↗	=	=	↘	↗	↘	長崎(82)、鹿児島(17)
たまねぎ	=	=	=	↗	↘	↘	愛知(34)、兵庫(33)、大阪(15)、北海道(10)
計	↗	=	=	↘	=	↘	

注1: 入荷量と卸売価格の表し方

符 号	入荷量	卸売価格
↗	多 い	高 い
=	並	並
↘	少 ない	安 い

注2: 前年5月の主産県シェアの()は、前年の金沢市中央卸売市場における占有率である。

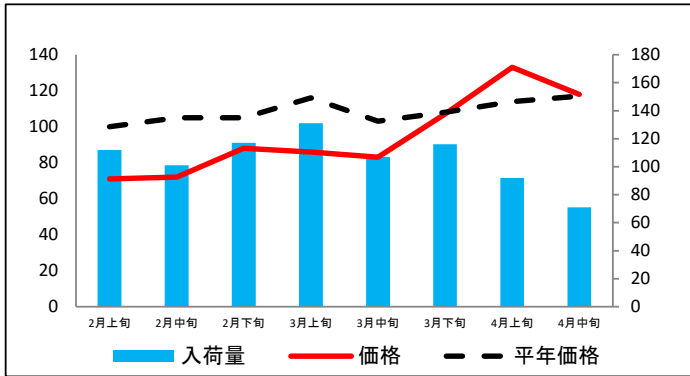
注3: 平年は、過去5カ年の平均値である。

なお、表中の符号について、「=」(並)とは、平年との比率が95~105%の間であることを示している。

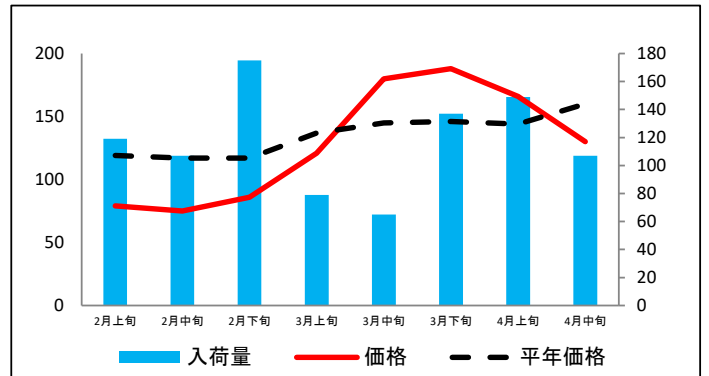
(参考1) 金沢市中央卸売市場における品目別入荷量及び価格動向

単位<左:価格(円/kg)、右:入荷量(t)>

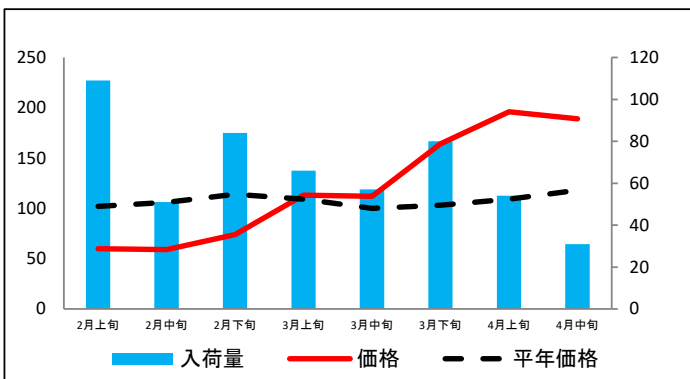
だいこん



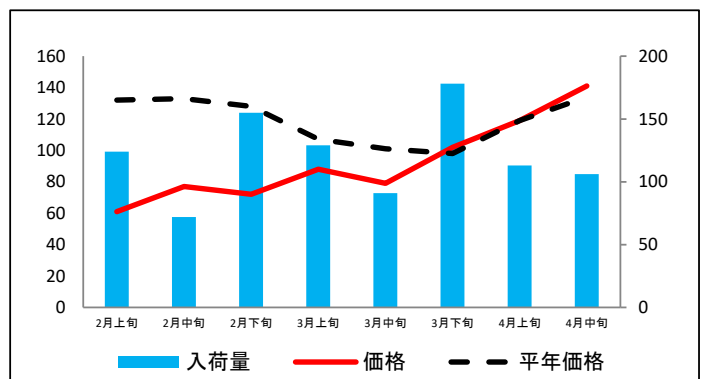
にんじん



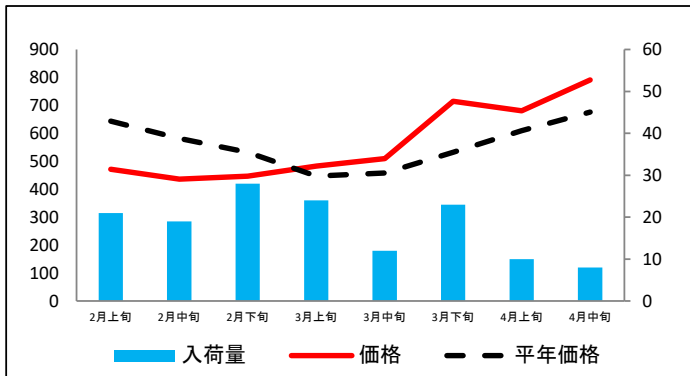
はくさい



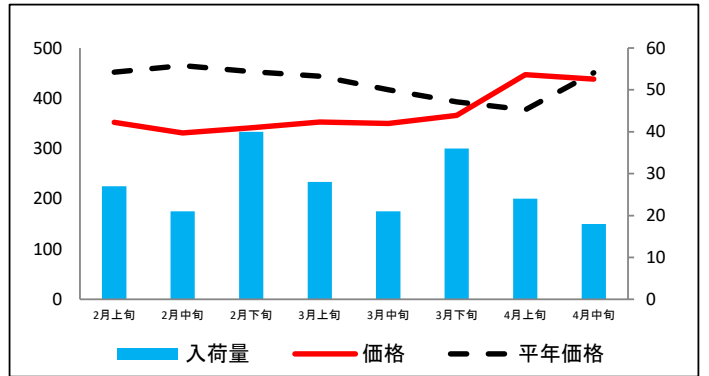
キャベツ



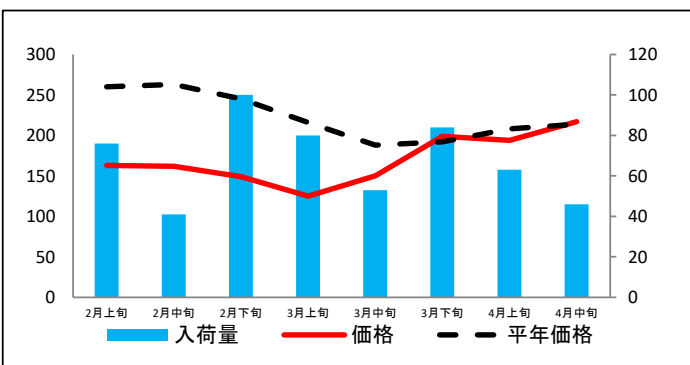
ほうれんそう



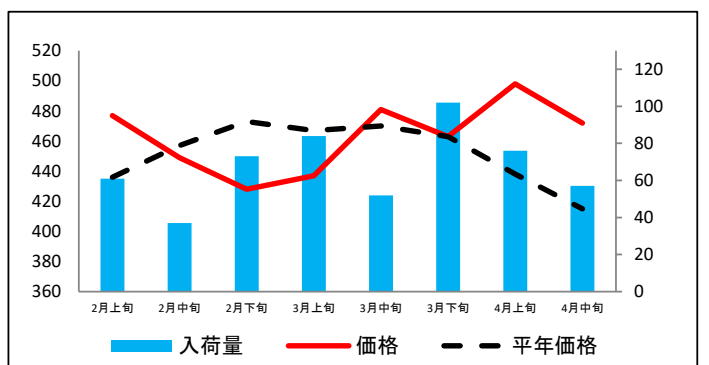
ねぎ



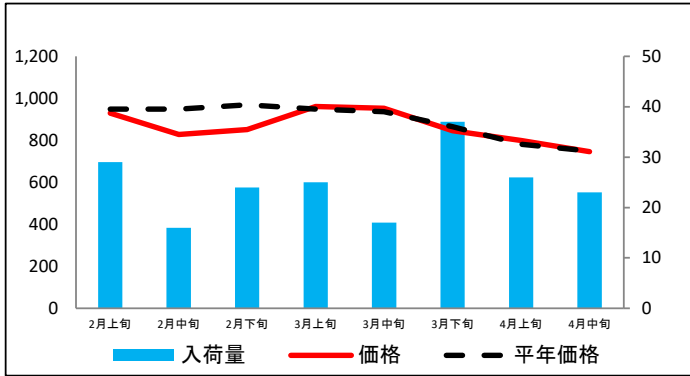
レタス



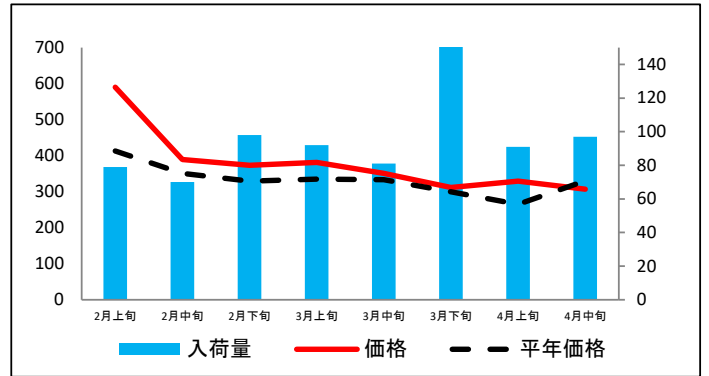
普通トマト



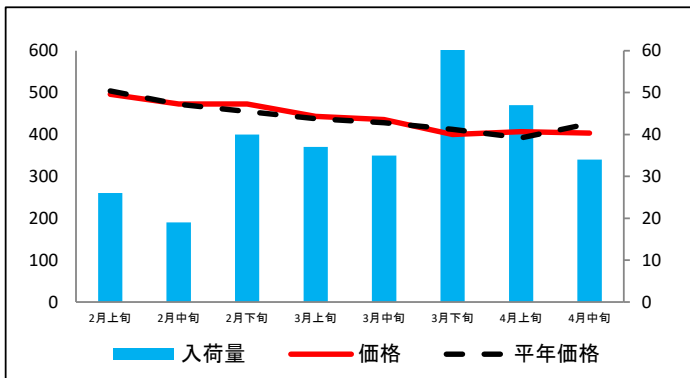
ミニトマト



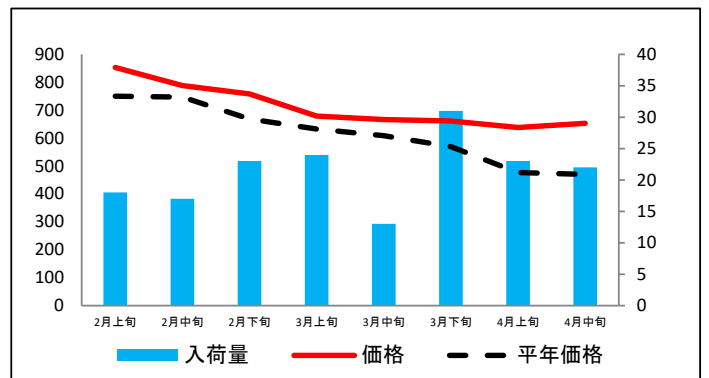
きゅうり



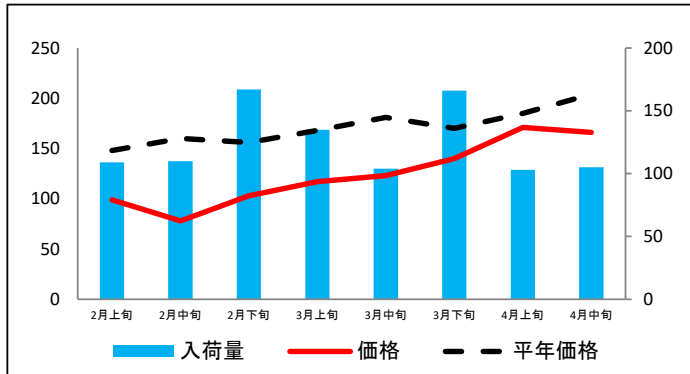
なす



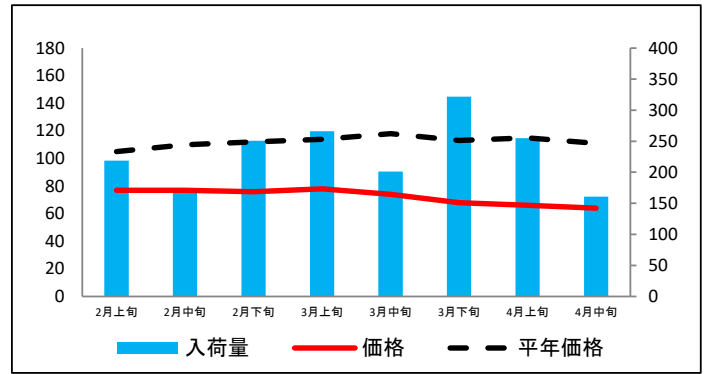
ピーマン



ばれいしょ



たまねぎ



資料：金沢市中央卸売市場日報

(参考2) 金沢市中央卸売市場における品目別の価格推移

単位：円/kg

品目	2月上旬		2月中旬		2月下旬		3月上旬		3月中旬		3月下旬		4月上旬		4月中旬	
	価格	平年比	価格	平年比	価格	平年比	価格	平年比	価格	平年比	価格	平年比	価格	平年比	価格	平年比
だいこん	71	71%	72	69%	88	84%	86	74%	83	81%	107	99%	133	117%	118	101%
にんじん	79	66%	75	64%	86	74%	121	88%	180	124%	188	129%	166	115%	130	81%
はくさい	60	59%	59	56%	74	65%	113	104%	112	112%	164	159%	196	180%	189	160%
キャベツ	61	46%	77	58%	72	56%	88	82%	79	78%	102	104%	119	100%	141	105%
ほうれんそう	471	73%	436	75%	447	84%	483	108%	510	111%	715	134%	681	112%	791	117%
ねぎ	352	78%	331	71%	341	75%	353	80%	350	84%	366	93%	447	119%	438	97%
レタス	163	63%	162	62%	149	61%	125	58%	150	80%	199	104%	194	93%	217	101%
普通トマト	477	109%	449	98%	428	90%	437	94%	481	102%	463	100%	498	114%	472	114%
ミニトマト	929	98%	828	87%	851	88%	961	101%	953	102%	845	98%	799	102%	746	100%
きゅうり	590	143%	389	111%	373	113%	381	114%	351	105%	312	104%	329	124%	307	93%
なす	496	98%	473	100%	473	104%	443	101%	436	102%	400	97%	407	104%	403	95%
ピーマン	853	114%	788	105%	758	113%	679	107%	666	109%	661	116%	638	134%	653	139%
ばれいしょ	99	67%	78	49%	103	66%	117	70%	123	68%	140	82%	171	92%	166	81%
たまねぎ	77	73%	77	70%	76	68%	78	68%	74	63%	68	60%	66	57%	64	58%

資料：金沢市中央卸売市場日報