

○ 品目別の入荷量、価格の見通しは以下のとおり。

(単位:%)

品目	8月の入荷量			8月の卸売価格			(参考)前年8月の主産県シェア
	前月 対比	前年 対比	平年 対比	前月 対比	前年 対比	平年 対比	
だいこん	↗	↗	=	=	↗	↗	北海道(59)、岐阜(27)、青森(14)
にんじん	↘	↗	=	↘	↗	↗	北海道(90)、青森(7)
はくさい	↗	↗	=	↗	=	=	長野(91)
キャベツ	↗	=	=	↗	↘	↗	群馬(74)、長野(25)
ほうれんそう	↘	↘	↘	↗	=	↗	岐阜(51)、石川(32)、栃木(12)
ねぎ	↗	=	=	↘	↗	↗	石川(36)、茨城(28)、中国(10)、埼玉(10)、静岡(4)、福岡(3)
レタス	↗	↘	↘	↗	=	=	長野(98)
普通トマト	↗	↘	=	↘	↗	=	岐阜(67)、石川(27)
ミニトマト	↗	=	↗	↘	↗	↘	石川(37)、北海道(30)、長野(23)、愛知(10)
きゅうり	↗	=	=	↘	↗	=	福島(65)、石川(16)、山形(8)、長野(7)
なす	↗	=	=	↘	↗	↗	群馬(28)、山形(25)、石川(23)、茨城(12)、山梨(4)
ピーマン	↗	=	=	↘	=	↘	長野(34)、北海道(27)、オランダ(19)、韓国(7)、高知(6)
ばれいしょ	↗	=	=	↘	↗	↗	北海道(91)
たまねぎ	↗	=	↗	=	↗	=	北海道(49)、兵庫(25)、富山(17)
計	↗	=	=	↘	↗	↗	

注1: 入荷量と卸売価格の表し方

符 号	入荷量	卸売価格
↗	多 い	高 い
=	並	並
↘	少 ない	安 い

注2: 前年8月の主産県シェアの( )は、前年の金沢市中央卸売市場における占有率である。

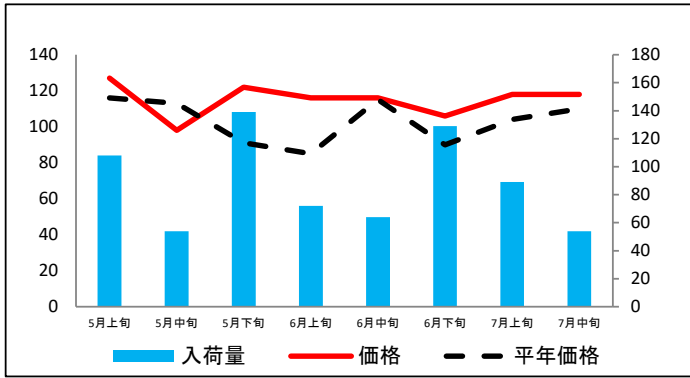
注3: 平年は、過去5カ年の平均値である。

なお、表中の符号について、「=」(並)とは、平年との比率が95~105%の間であることを示している。

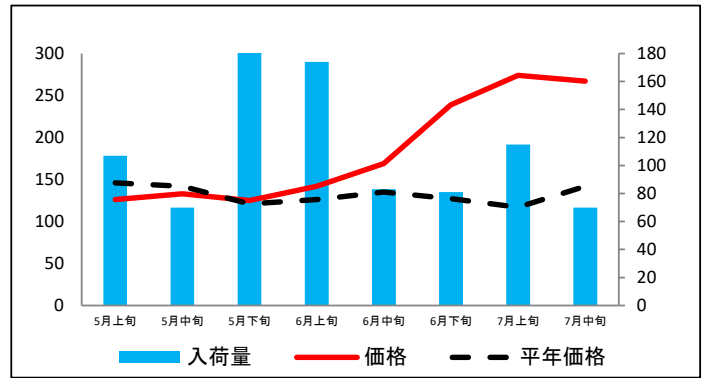
(参考1) 金沢市中央卸売市場における品目別入荷量及び価格動向

単位<左:価格(円/kg)、右:入荷量(t)>

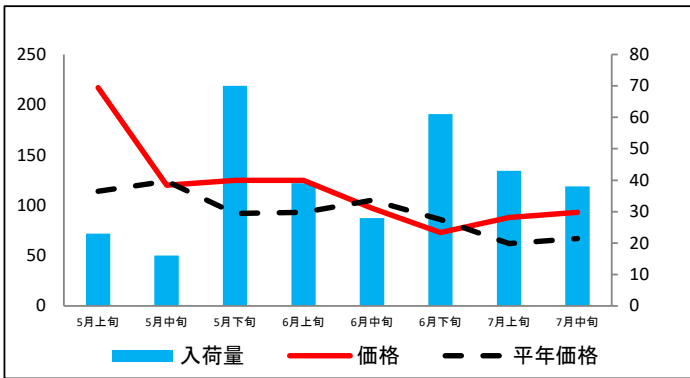
だいこん



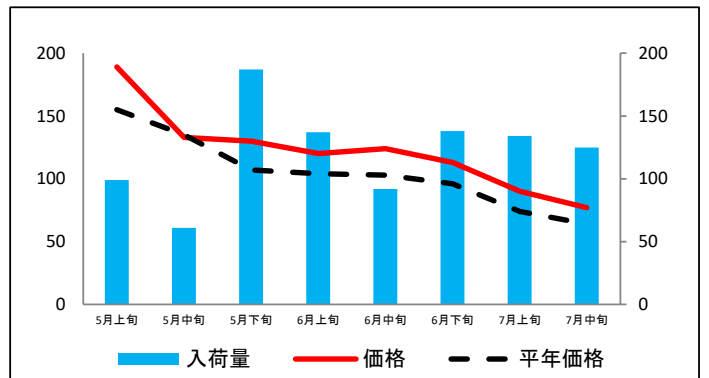
にんじん



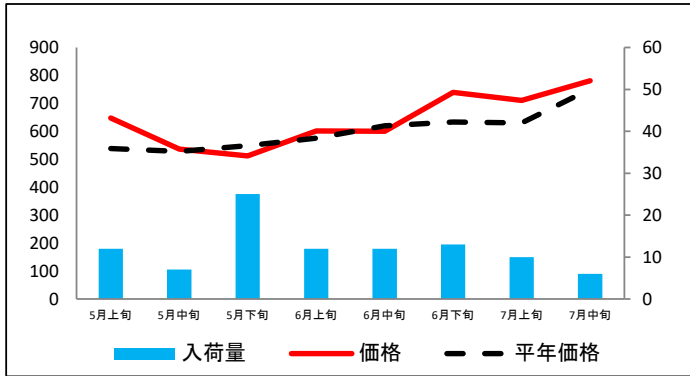
はくさい



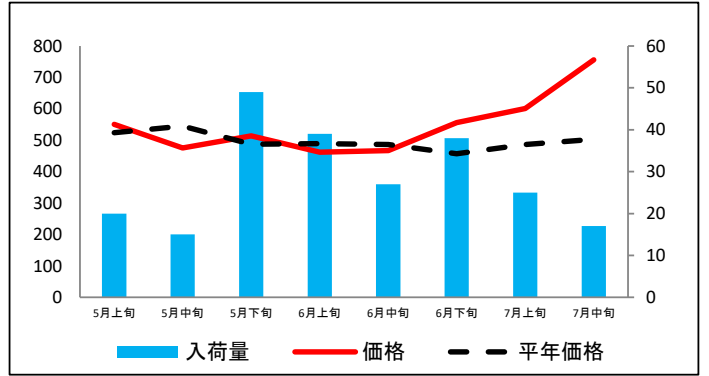
キャベツ



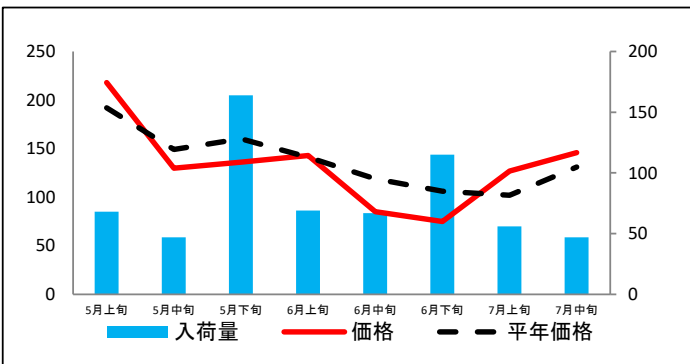
ほうれんそう



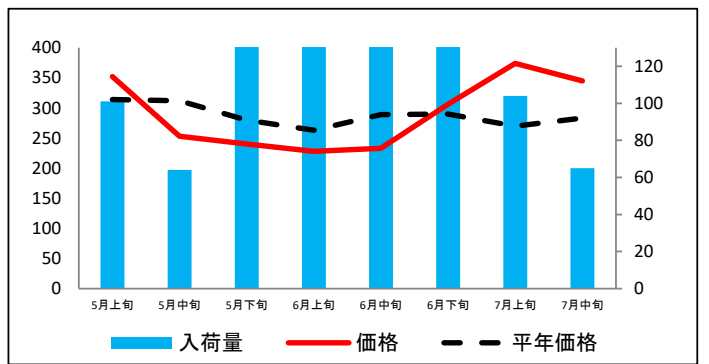
ねぎ



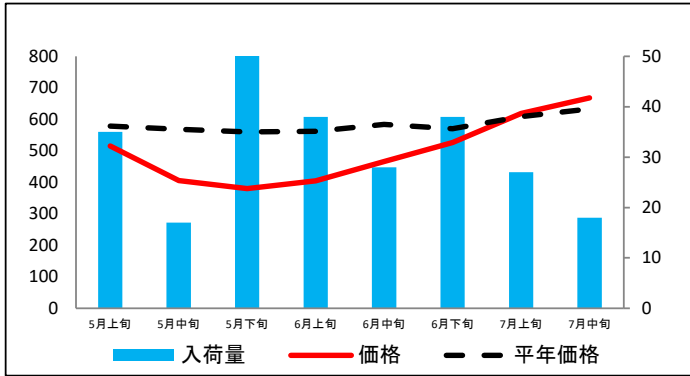
レタス



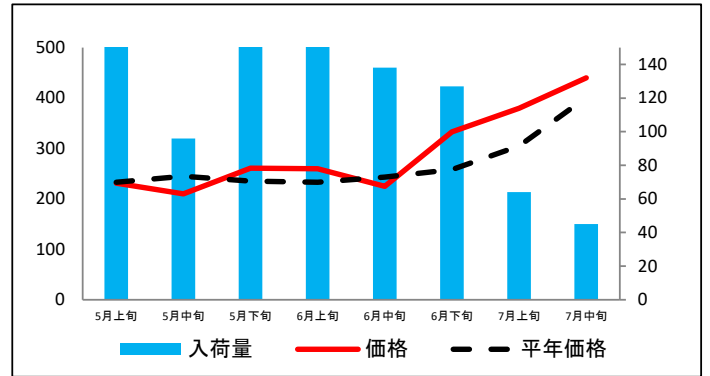
普通トマト



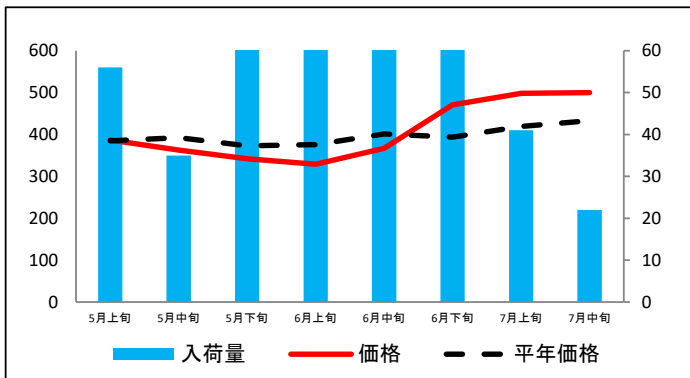
ミニトマト



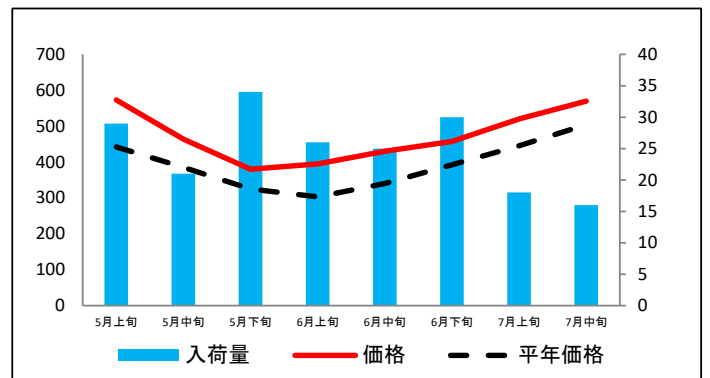
きゅうり



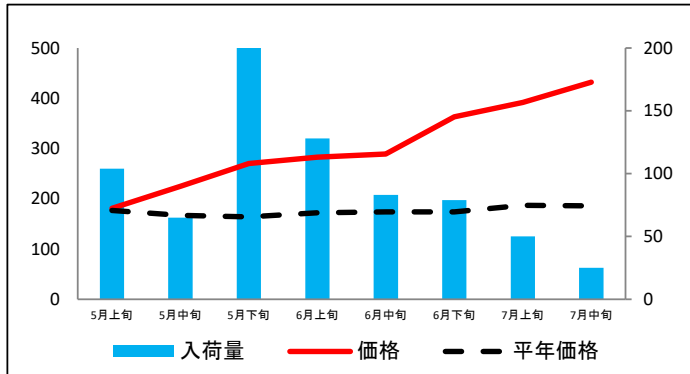
なす



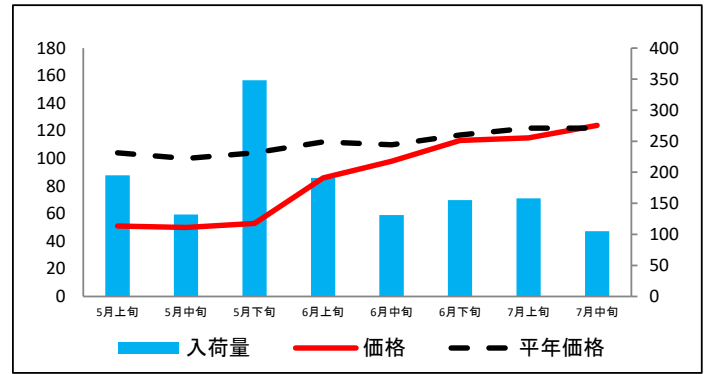
ピーマン



ばれいしょ



たまねぎ



資料：金沢市中央卸売市場日報

## (参考2) 金沢市中央卸売市場における品目別の価格推移

単位：円/kg

品目	5月上旬		5月中旬		5月下旬		6月上旬		6月中旬		6月下旬		7月上旬		7月中旬	
	価格	平年比	価格	平年比	価格	平年比	価格	平年比	価格	平年比	価格	平年比	価格	平年比	価格	平年比
だいこん	127	109%	98	87%	122	134%	116	136%	116	101%	106	118%	118	113%	118	107%
にんじん	126	86%	133	94%	125	103%	142	113%	169	125%	239	188%	274	234%	267	188%
はくさい	217	190%	120	97%	125	136%	125	134%	97	92%	73	85%	88	142%	93	139%
キャベツ	189	122%	133	99%	130	121%	120	115%	124	120%	113	118%	90	122%	77	120%
ほうれんそう	648	120%	536	102%	512	93%	601	105%	600	97%	739	117%	711	113%	781	104%
ねぎ	551	105%	475	87%	514	106%	462	94%	467	96%	556	122%	601	124%	756	150%
レタス	218	114%	130	87%	136	85%	143	101%	85	71%	75	71%	127	125%	146	111%
普通トマト	352	112%	253	81%	240	86%	228	87%	233	81%	306	106%	374	139%	345	122%
ミニトマト	515	89%	406	71%	380	68%	405	72%	466	80%	526	92%	619	102%	668	106%
きゅうり	231	99%	210	86%	261	111%	260	112%	225	93%	333	129%	380	125%	440	110%
なす	387	101%	363	93%	342	92%	329	88%	367	92%	471	120%	498	119%	500	115%
ピーマン	573	130%	464	121%	380	117%	395	130%	430	126%	457	117%	520	117%	570	113%
ばれいしょ	181	102%	225	135%	270	165%	283	165%	289	166%	363	209%	392	210%	432	232%
たまねぎ	51	49%	50	50%	53	51%	86	77%	98	89%	113	97%	115	94%	124	102%

資料：金沢市中央卸売市場日報