

○ 品目別の入荷量、価格の見通しは以下のとおり。

(単位:%)

品目	9月の入荷量			9月の卸売価格			(参考)前年9月の主産県シェア
	前月対比	前年対比	平年対比	前月対比	前年対比	平年対比	
だいこん	↗	=	↘	=	↗	=	北海道(64)、岐阜(22)、青森(13)
にんじん	↗	↗	↗	↘	↗	↘	北海道(99)
はくさい	↗	↗	=	↘	↗	=	長野(96)
キャベツ	↗	=	↘	↘	↗	↗	群馬(74)、長野(25)
ほうれんそう	↗	↘	↘	↗	↗	=	岐阜(31)、群馬(26)、石川(19)、栃木(17)
ねぎ	↗	↗	=	↘	↘	↘	石川(26)、茨城(16)、北海道(15)、埼玉(13)、中国(8)、青森(8)、静岡(5)
レタス	↗	↗	=	↘	=	↘	長野(86)、茨城(7)
普通トマト	=	↗	=	↗	↘	↘	石川(57)、岐阜(37)
ミニトマト	↘	=	=	↗	=	=	北海道(57)、長野(19)、愛知(14)
きゅうり	↗	=	=	↘	=	=	福島(34)、石川(28)、群馬(18)、新潟(8)、山形(7)
なす	↘	↘	=	↘	=	=	山形(31)、石川(18)、高知(13)、群馬(12)、山梨(10)、茨城(9)
ピーマン	=	=	=	=	↘	=	北海道(36)、長野(31)、オランダ(20)、高知(4)
ばれいしょ	↗	=	↗	↘	↗	↘	北海道(100)
たまねぎ	↗	=	↗	↘	↗	=	北海道(95)
さといも	↗	↗	↘	=	=	=	大阪(46)、静岡(18)、宮崎(17)、愛媛(12)
計	↗	=	=	↘	=	↘	

注1: 入荷量と卸売価格の表し方

符 号	入荷量	卸売価格
↗	多 い	高 い
=	並	並
↘	少 ない	安 い

注2: 前年9月の主産県シェアの()は、前年の金沢市中央卸売市場における占有率である。

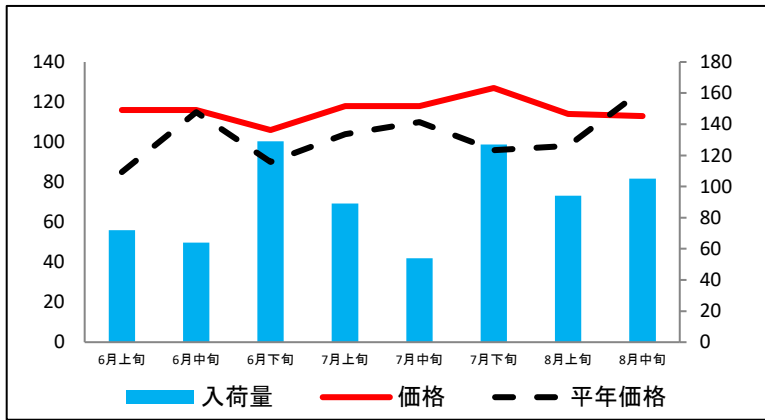
注3: 平年は、過去5カ年の平均値である。

なお、表中の符号について、「=」(並)とは、平年との比率が95~105%の間であることを示している。

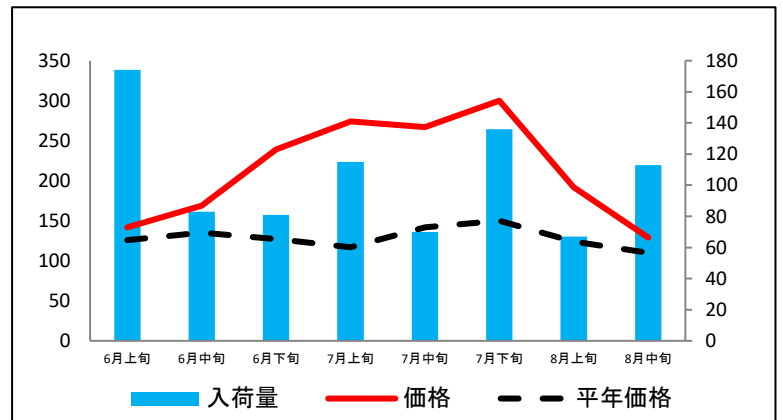
(参考1) 金沢市中央卸売市場における品目別入荷量及び価格動向

単位<左: 価格(円/kg)、右: 入荷量(t)>

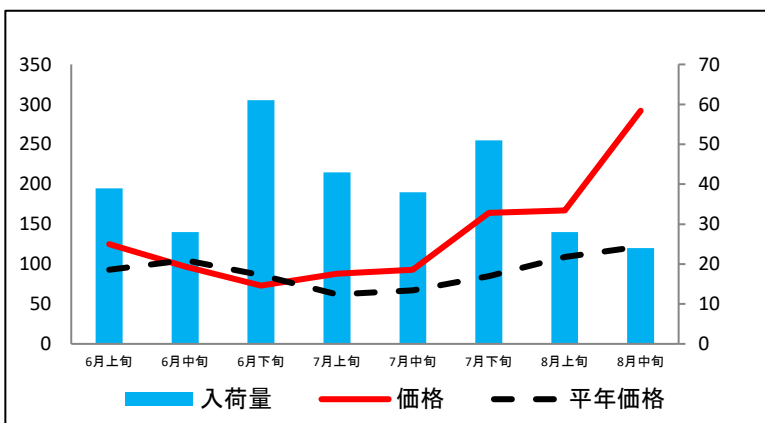
だいこん



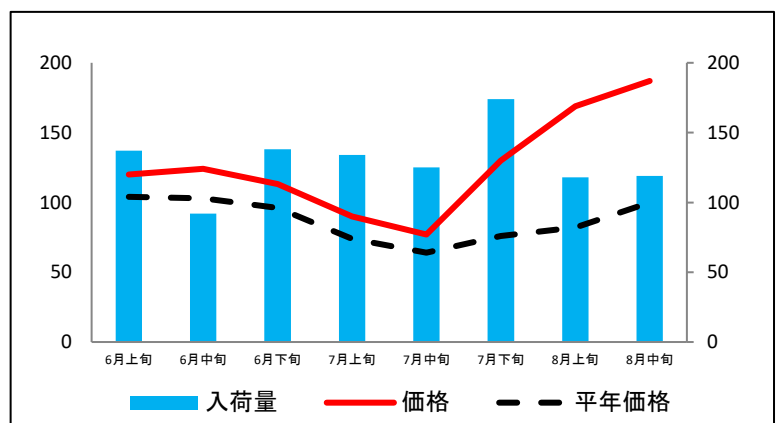
にんじん



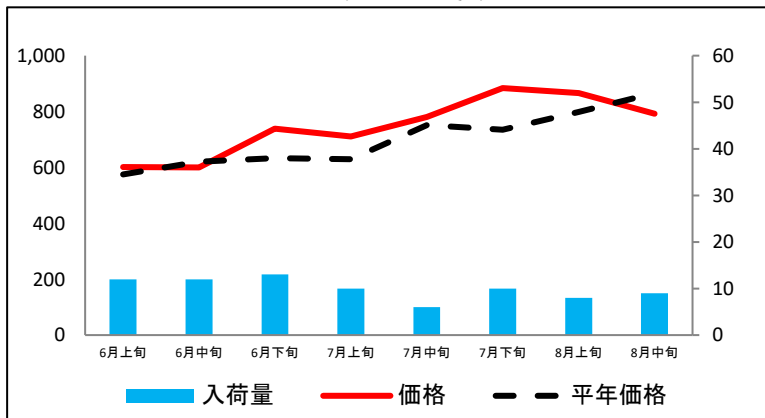
はくさい



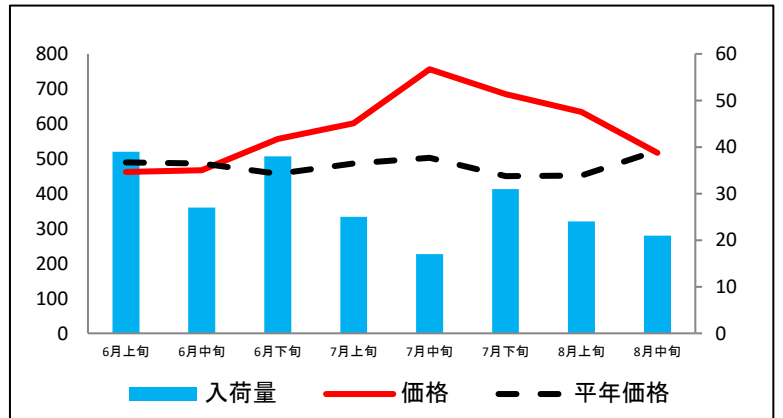
キャベツ



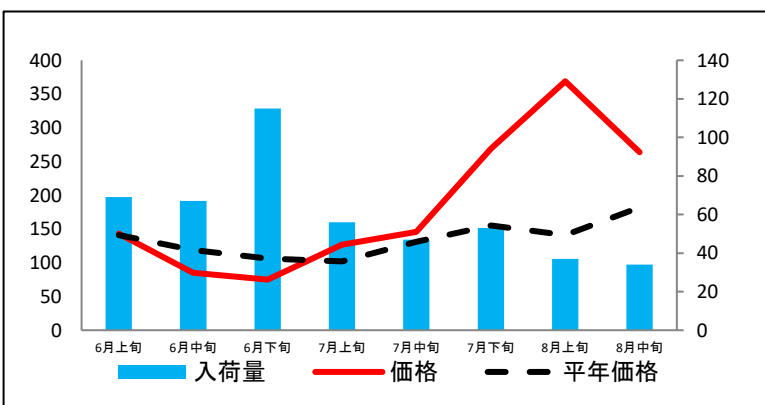
ほうれんそう



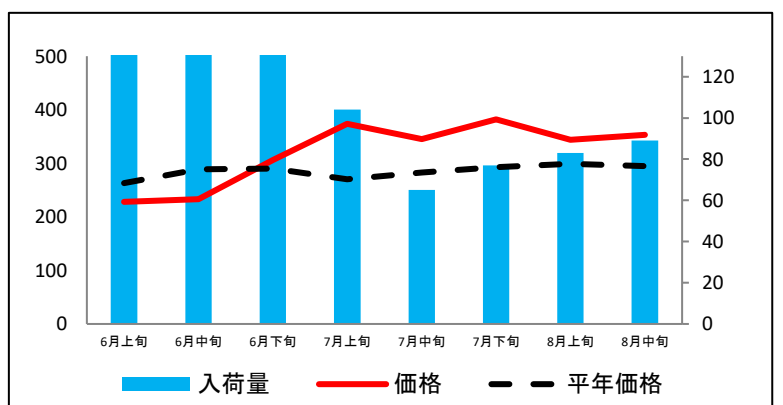
ねぎ



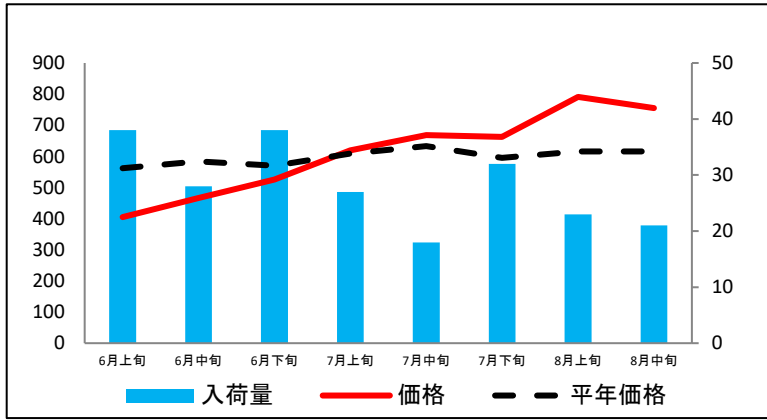
レタス



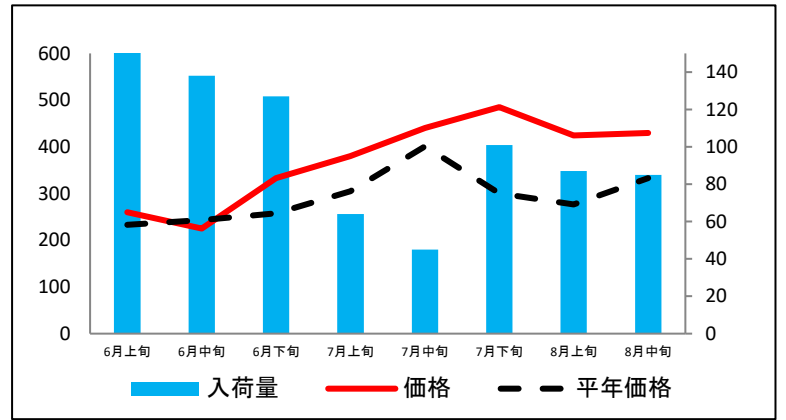
普通トマト



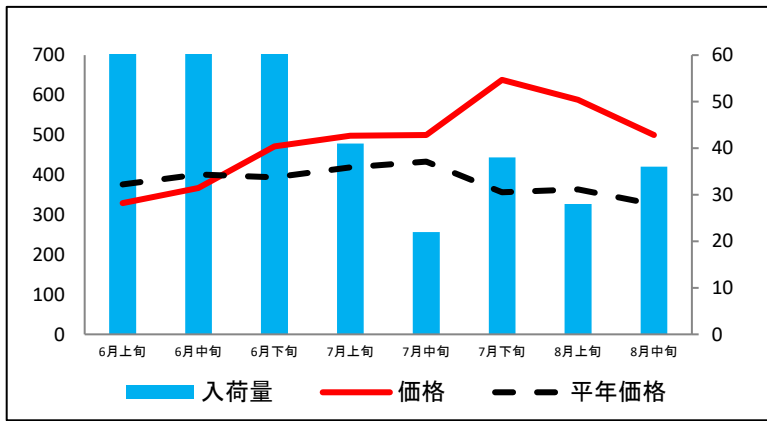
ミニトマト



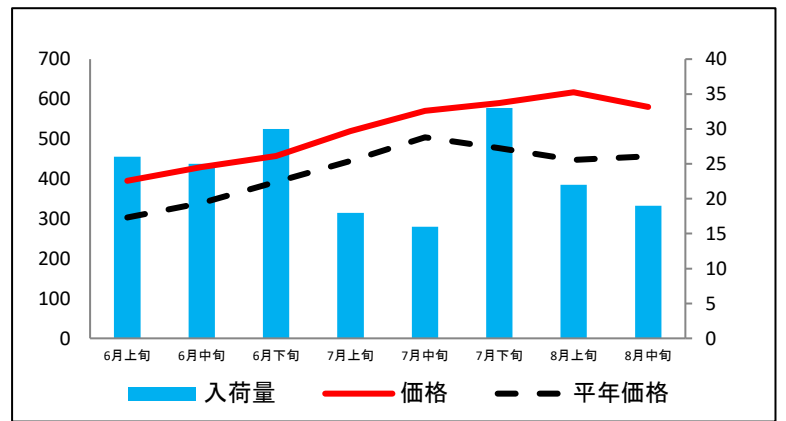
きゅうり



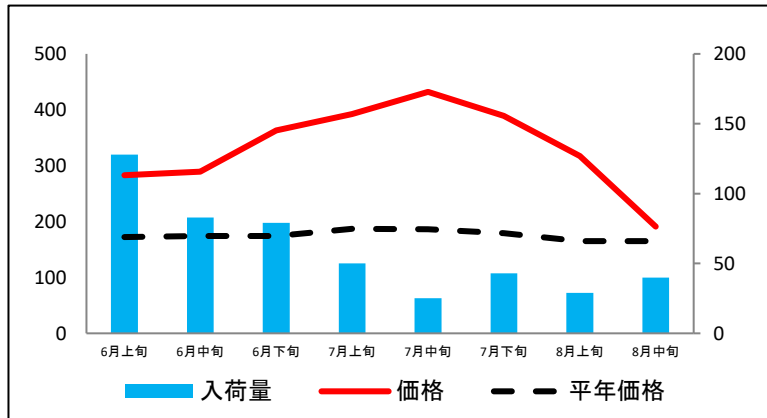
なす



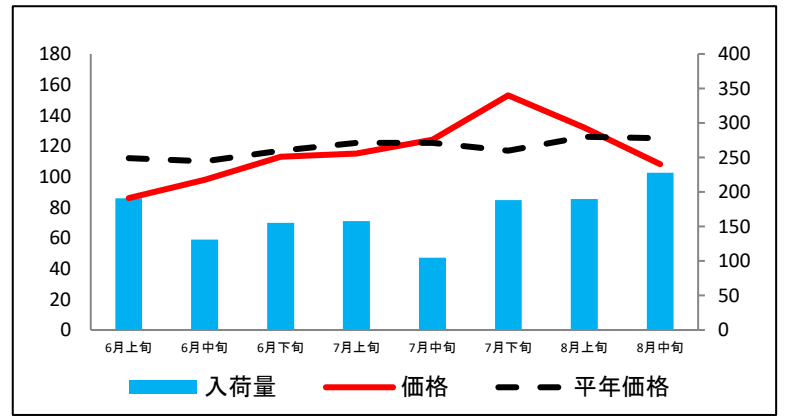
ピーマン



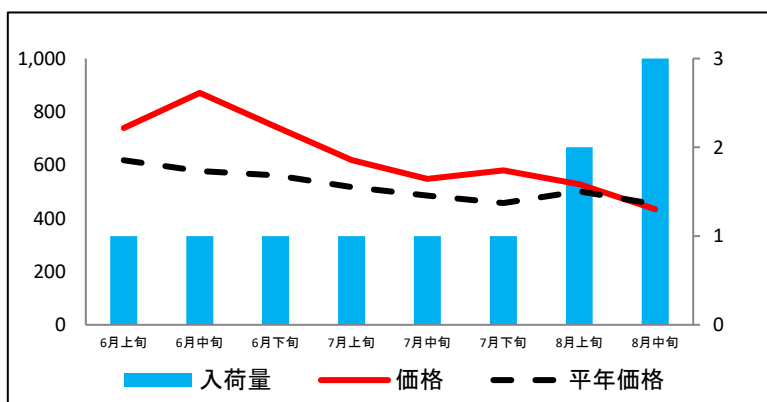
ばれいしょ



たまねぎ



さといも



資料：金沢市中央卸売市場日報

(参考2) 金沢市中央卸売市場における品目別の価格推移

単位：円/kg

品目	6月上旬		6月中旬		6月下旬		7月上旬		7月中旬		7月下旬		8月上旬		8月中旬	
	価格	平年比	価格	平年比	価格	平年比	価格	平年比	価格	平年比	価格	平年比	価格	平年比	価格	平年比
だいこん	116	136%	116	101%	106	118%	118	113%	118	107%	127	132%	114	116%	113	90%
にんじん	142	113%	169	125%	239	188%	274	234%	267	188%	300	200%	192	155%	129	117%
はくさい	125	134%	97	92%	73	85%	88	142%	93	139%	164	193%	167	153%	292	239%
キャベツ	120	115%	124	120%	113	118%	90	122%	77	120%	130	171%	169	206%	187	187%
ほうれんそう	601	105%	600	97%	739	117%	711	113%	781	104%	884	120%	866	109%	792	91%
ねぎ	462	94%	467	96%	556	122%	601	124%	756	150%	685	152%	634	140%	517	99%
レタス	143	101%	85	71%	75	71%	127	125%	146	111%	269	174%	369	262%	264	145%
普通トマト	228	87%	233	81%	306	106%	374	139%	345	122%	382	130%	344	115%	353	120%
ミニトマト	405	72%	466	80%	526	92%	619	102%	668	106%	663	111%	791	128%	755	123%
きゅうり	260	112%	225	93%	333	129%	380	125%	440	110%	485	162%	424	153%	430	129%
なす	329	88%	367	92%	471	120%	498	119%	500	115%	638	179%	588	162%	500	153%
ピーマン	395	130%	430	126%	457	117%	520	117%	570	113%	590	124%	617	138%	580	127%
ばれいしょ	283	165%	289	166%	363	209%	392	210%	432	232%	389	217%	317	192%	191	116%
たまねぎ	86	77%	98	89%	113	97%	115	94%	124	102%	153	131%	132	105%	108	86%
さといも	739	120%	871	151%	744	132%	619	119%	548	113%	580	127%	528	105%	434	96%

資料：金沢市中央卸売市場日報