

○ 品目別の入荷量、価格の見通しは以下のとおり。

(単位:%)

品目	10月の入荷量			10月の卸売価格			(参考)前年10月の主産県シェア
	前月 対比	前年 対比	平年 対比	前月 対比	前年 対比	平年 対比	
だいこん	↗	↗	=	=	↗	=	石川(72)、北海道(21)
にんじん	↗	=	=	↗	↗	↘	北海道(98)
はくさい	↗	↗	=	↘	↗	↘	長野(94)
キャベツ	↗	↗	=	↘	↗	↘	群馬(63)、長野(27)
ほうれんそう	↗	↘	=	↘	=	↘	群馬(36)、石川(17)、岐阜(15)、栃木(12)、茨城(10)
ねぎ	↗	↗	=	=	=	=	石川(32)、埼玉(23)、北海道(17)、青森(8)、中国(7)、静岡(4)
レタス	↘	↘	=	↗	↗	↘	茨城(54)、長野(37)
普通トマト	↘	↘	=	↗	↘	↘	石川(70)、愛知(22)
ミニトマト	=	↘	↘	↗	↘	=	愛知(53)、北海道(23)、熊本(9)、石川(6)
きゅうり	↘	=	=	=	↗	=	石川(31)、群馬(28)、福島(21)、新潟(7)、高知(4)
なす	↘	=	=	=	=	↘	高知(62)、熊本(19)、山形(7)、石川(7)
ピーマン	↗	↘	=	↘	↗	=	高知(40)、北海道(17)、長野(15)、鹿児島(8)、韓国(8)、オランダ(8)
ばれいしょ	↗	↗	=	↘	=	↘	北海道(100)
たまねぎ	=	↗	=	↗	=	=	北海道(98)
さといも	↗	↗	=	=	↘	↘	愛媛(34)、宮崎(17)、福井(15)、大阪(13)、石川(8)、静岡(6)
計	↗	↗	=	↘	=	↘	

注1: 入荷量と卸売価格の表し方

符 号	入荷量	卸売価格
↗	多 い	高 い
=	並	並
↘	少 ない	安 い

注2: 前年10月の主産県シェアの()は、前年の金沢市中央卸売市場における占有率である。

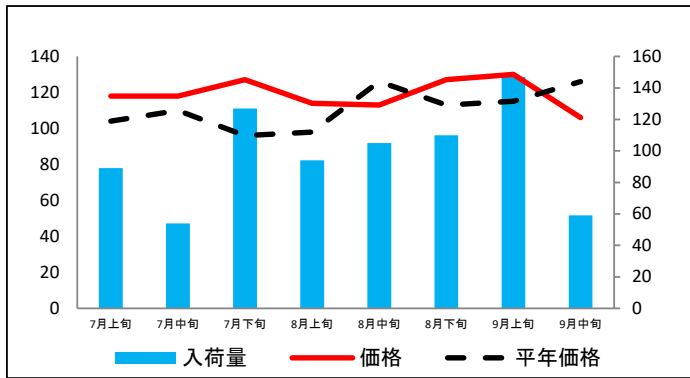
注3: 平年は、過去5カ年の平均値である。

なお、表中の符号について、「=」(並)とは、平年との比率が95~105%の間であることを示している。

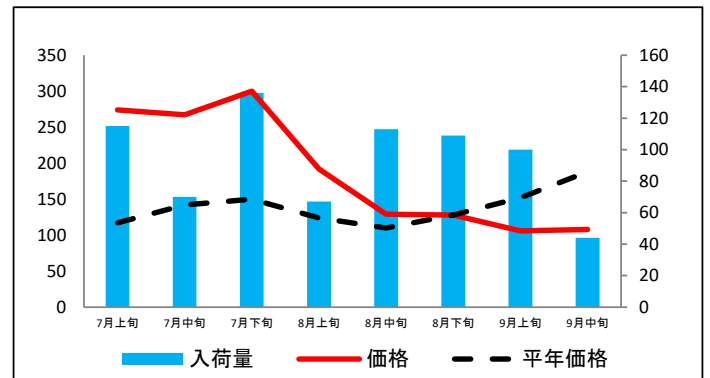
(参考1) 金沢市中央卸売市場における品目別入荷量及び価格動向

単位<左:価格(円/kg)、右:入荷量(t)>

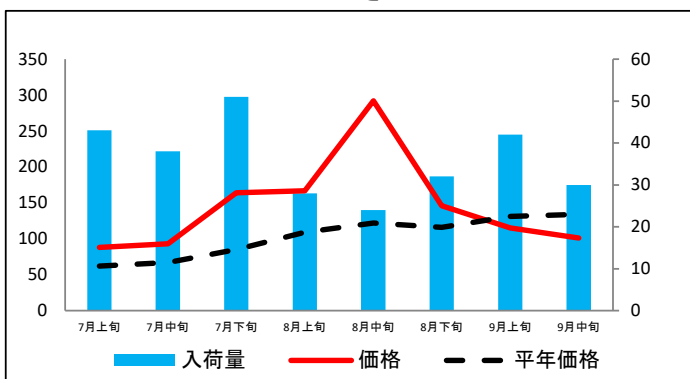
だいこん



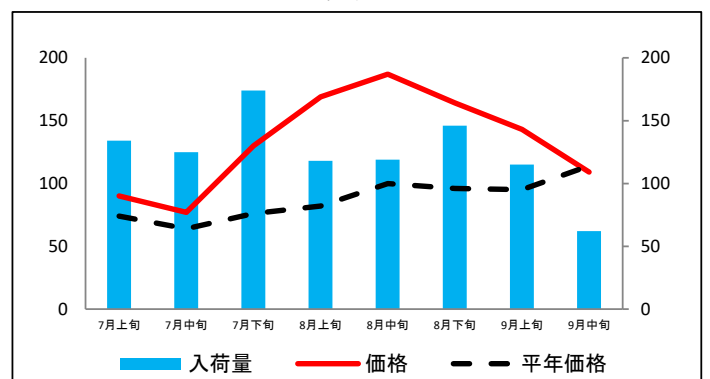
にんじん



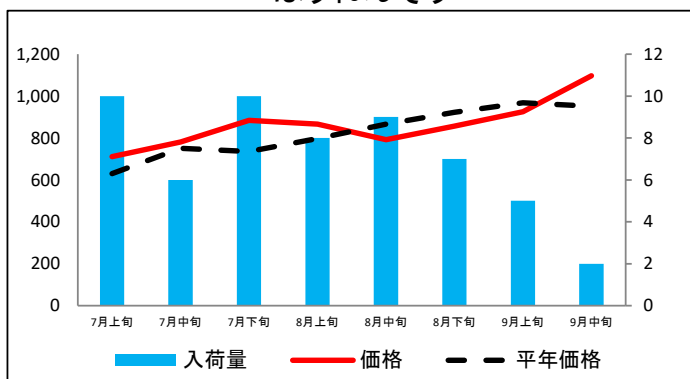
はくさい



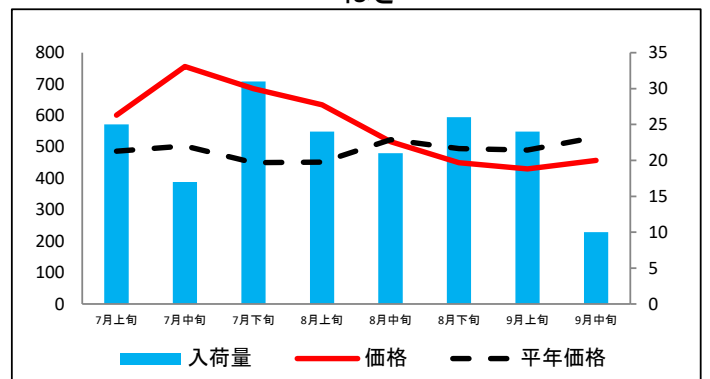
キャベツ



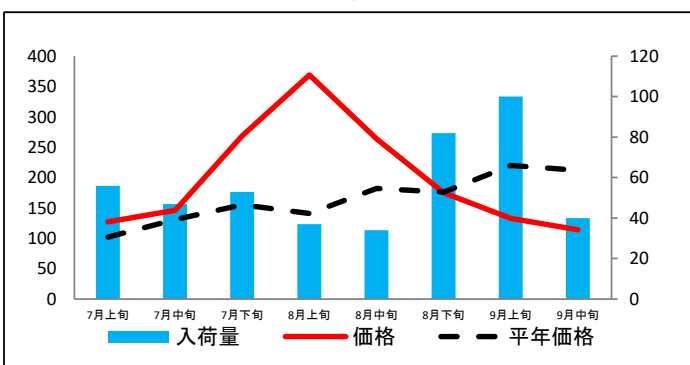
ほうれんそう



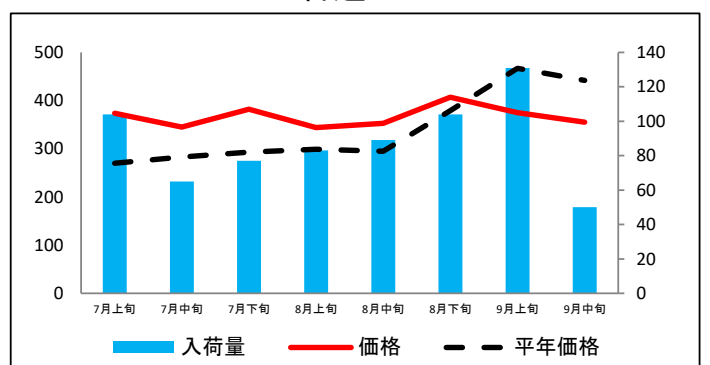
ねぎ



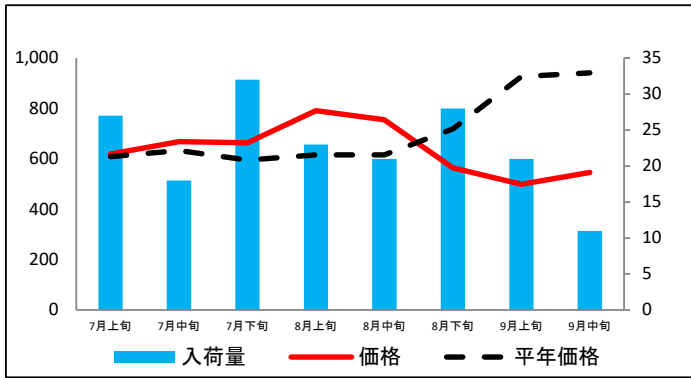
レタス



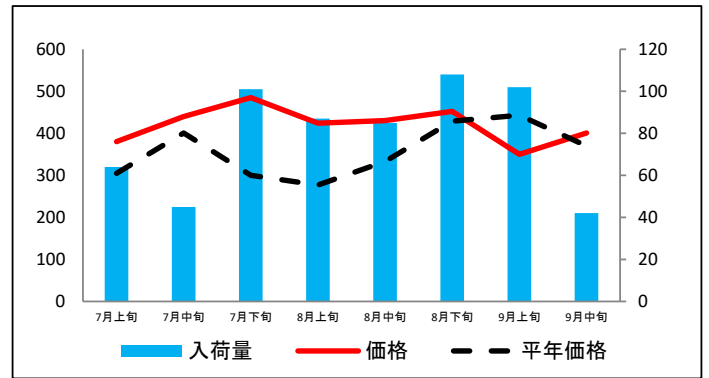
普通トマト



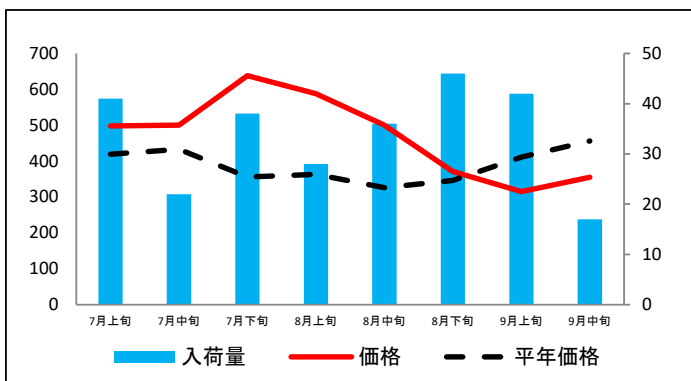
ミニトマト



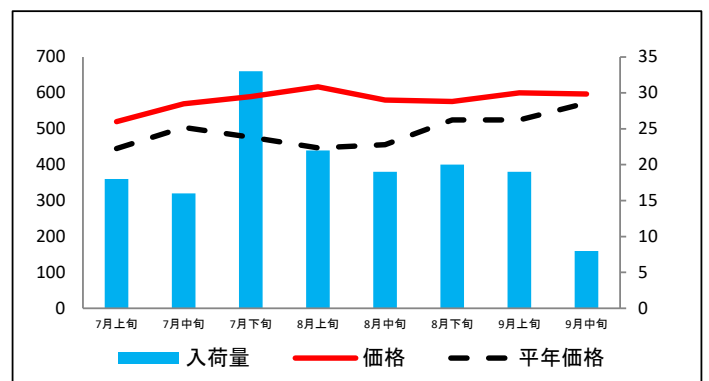
きゅうり



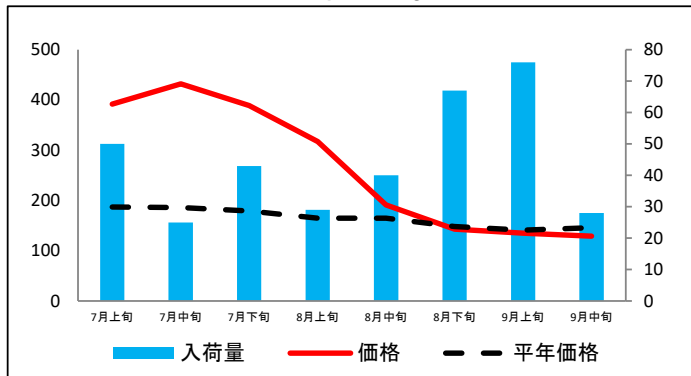
なす



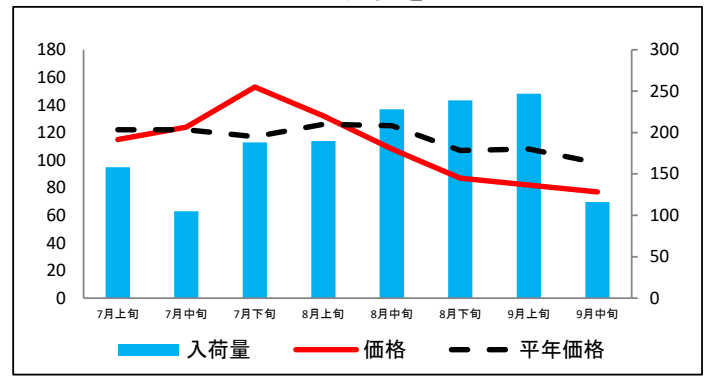
ピーマン



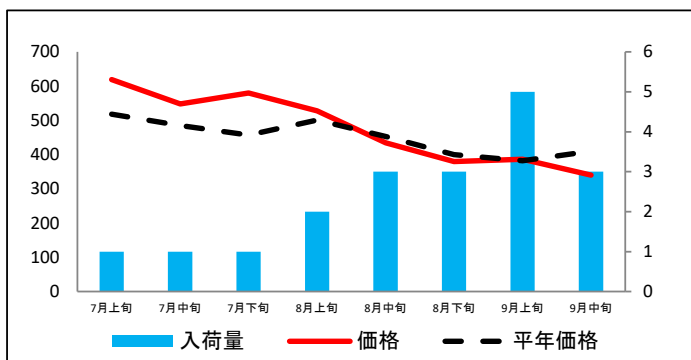
ばれいしょ



たまねぎ



さといも



資料: 金沢市中央卸売市場日報

(参考2) 金沢市中央卸売市場における品目別の価格推移

単位：円/kg

品目	7月上旬		7月中旬		7月下旬		8月上旬		8月中旬		8月下旬		9月上旬		9月中旬	
	価格	平年比	価格	平年比	価格	平年比	価格	平年比	価格	平年比	価格	平年比	価格	平年比	価格	平年比
だいこん	118	113%	118	107%	127	132%	114	116%	113	90%	127	112%	130	113%	106	84%
にんじん	274	234%	267	188%	300	200%	192	155%	129	117%	128	100%	106	70%	108	57%
はくさい	88	142%	93	139%	164	193%	167	153%	292	239%	146	126%	115	88%	101	75%
キャベツ	90	122%	77	120%	130	171%	169	206%	187	187%	164	171%	143	151%	109	96%
ほうれんそう	711	113%	781	104%	884	120%	866	109%	792	91%	857	93%	926	96%	1,097	115%
ねぎ	601	124%	756	150%	685	152%	634	140%	517	99%	450	91%	430	88%	457	86%
レタス	127	125%	146	111%	269	174%	369	262%	264	145%	175	99%	133	60%	114	54%
普通トマト	374	139%	345	122%	382	130%	344	115%	353	120%	407	107%	375	80%	355	80%
ミニトマト	619	102%	668	106%	663	111%	791	128%	755	123%	564	78%	499	54%	546	58%
きゅうり	380	125%	440	110%	485	162%	424	153%	430	129%	452	105%	350	79%	401	108%
なす	498	119%	500	115%	638	179%	588	162%	500	153%	371	107%	315	77%	355	78%
ピーマン	520	117%	570	113%	590	124%	617	138%	580	127%	576	110%	600	114%	597	104%
ばれいしょ	392	210%	432	232%	389	217%	317	192%	191	116%	143	97%	135	96%	129	88%
たまねぎ	115	94%	124	102%	153	131%	132	105%	108	86%	87	81%	82	76%	77	79%
さといも	619	119%	548	113%	580	127%	528	105%	434	96%	380	95%	386	101%	340	83%

資料：金沢市中央卸売市場日報