

○ 品目別の入荷量、価格の見通しは以下のとおり。

(単位:%)

品目	11月の入荷量			11月の卸売価格			(参考)前年11月の主産県シェア
	前月 対比	前年 対比	平年 対比	前月 対比	前年 対比	平年 対比	
だいこん	↘	↗	=	↘	↘	=	千葉(45)、石川(45)
にんじん	=	↘	=	=	↗	=	北海道(70)、岐阜(18)、石川(9)
はくさい	↘	=	=	↗	↘	↘	茨城(54)、石川(28)、長野(18)
キャベツ	↘	↗	=	↘	=	↘	茨城(39)、愛知(36)、長野(13)、石川(8)
ほうれんそう	↗	↗	↗	=	↘	=	福岡(38)、石川(26)、静岡(12)、岐阜(8)、群馬(7)
ねぎ	↗	↗	=	↘	↗	↗	石川(48)、埼玉(23)、群馬(7)、中国(7)、静岡(3)、北海道(2)
レタス	↗	↗	=	↗	↘	=	兵庫(36)、長崎(32)、茨城(29)
普通トマト	=	↗	=	↘	↘	=	石川(49)、愛知(43)
ミニトマト	↗	↘	↘	↘	↘	=	愛知(74)、熊本(17)
きゅうり	=	↘	=	↘	=	=	高知(64)、石川(15)、群馬(10)
なす	↘	=	=	=	=	=	高知(78)、熊本(21)
ピーマン	↗	=	=	↘	↗	=	高知(67)、鹿児島(14)、韓国(8)、オランダ(5)
ばれいしょ	↗	=	=	=	↗	↗	北海道(99)
たまねぎ	↘	=	=	=	↘	↘	北海道(98)
さといも	↗	↗	=	=	↘	=	福井(41)、愛媛(17)、石川(17)、新潟(10)、富山(5)、宮崎(5)
計	↘	=	=	=	=	=	

注1: 入荷量と卸売価格の表し方

符 号	入荷量	卸売価格
↗	多 い	高 い
=	並	並
↘	少 ない	安 い

注2: 前年11月の主産県シェアの()は、前年の金沢市中央卸売市場における占有率である。

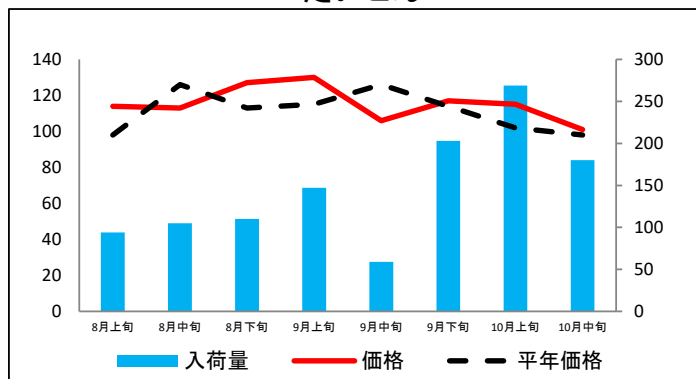
注3: 平年は、過去5カ年の平均値である。

なお、表中の符号について、「=」(並)とは、平年との比率が95~105%の間であることを示している。

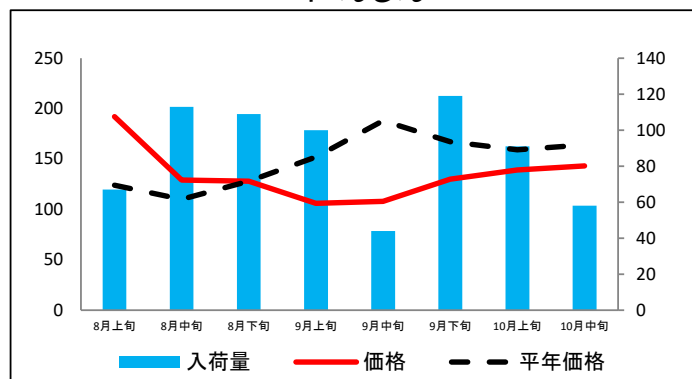
(参考1) 金沢市中央卸売市場における品目別入荷量及び価格動向

単位<左:価格(円/kg)、右:入荷量(t)>

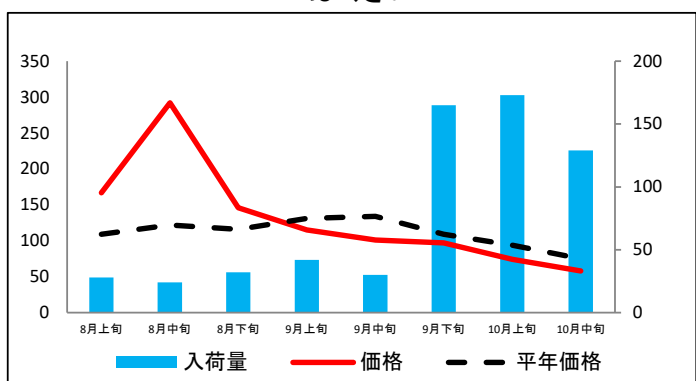
だいこん



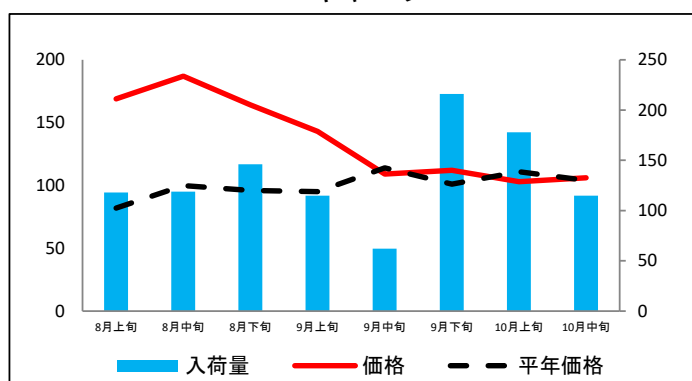
にんじん



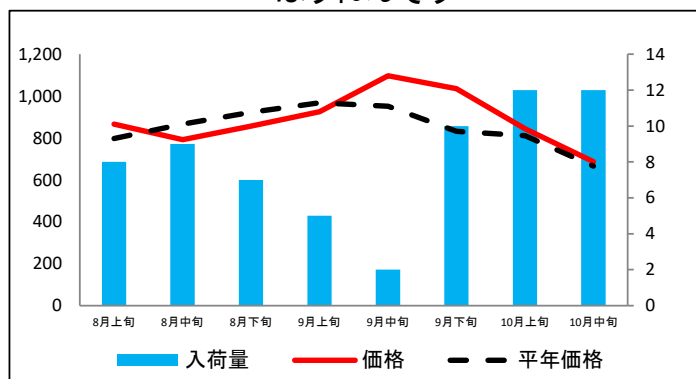
はくさい



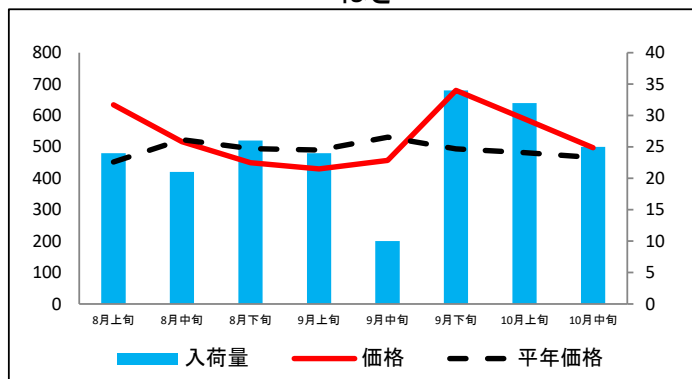
キャベツ



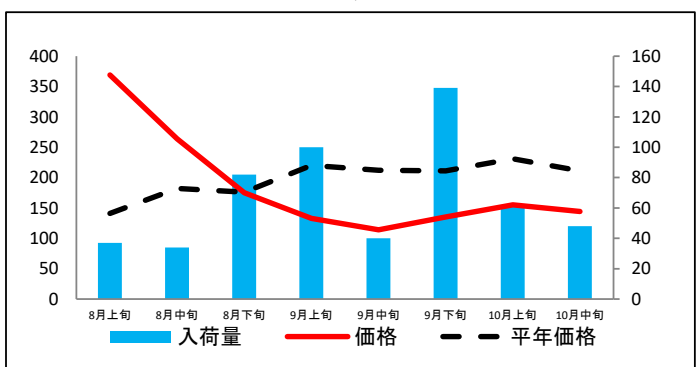
ほうれんそう



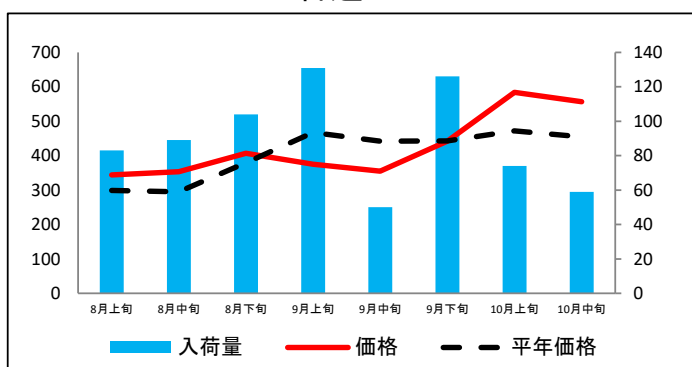
ねぎ



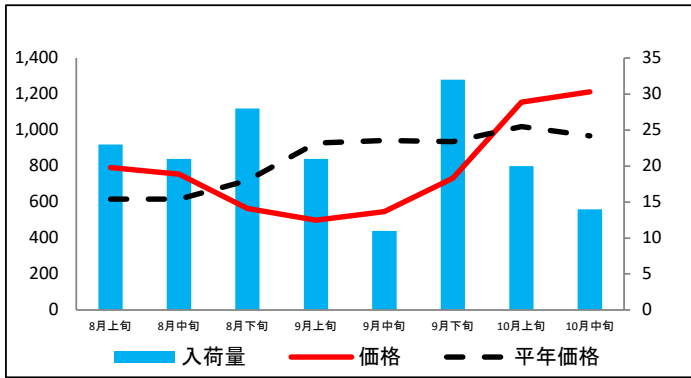
レタス



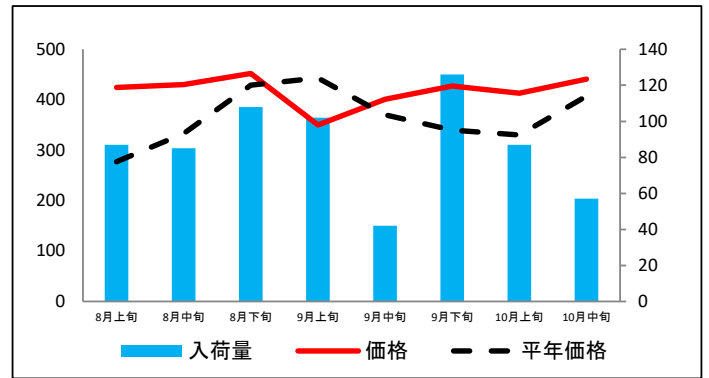
普通トマト



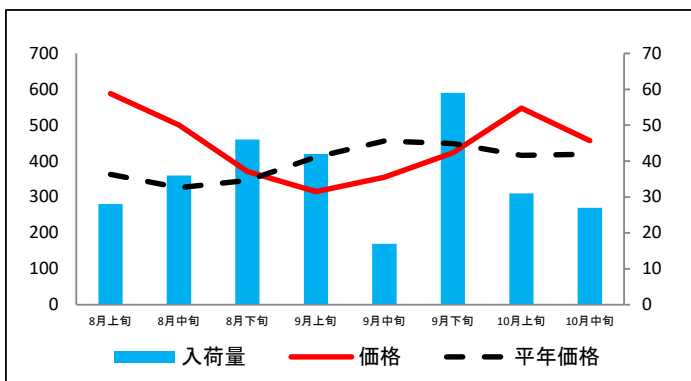
ミニトマト



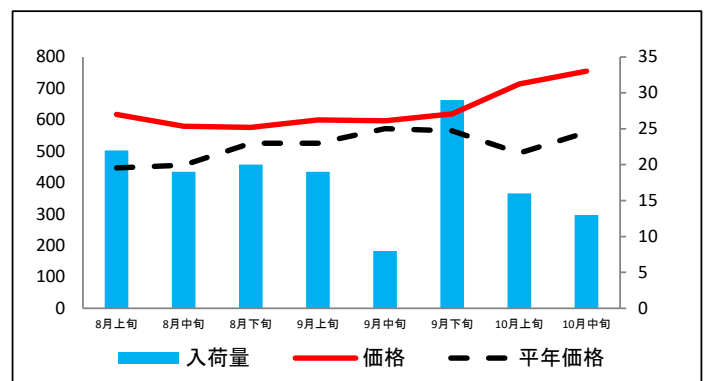
きゅうり



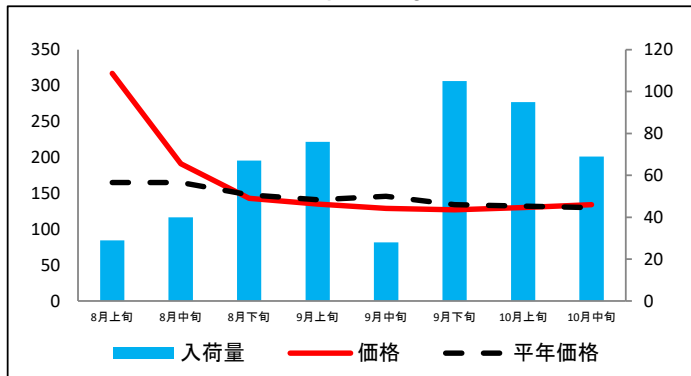
なす



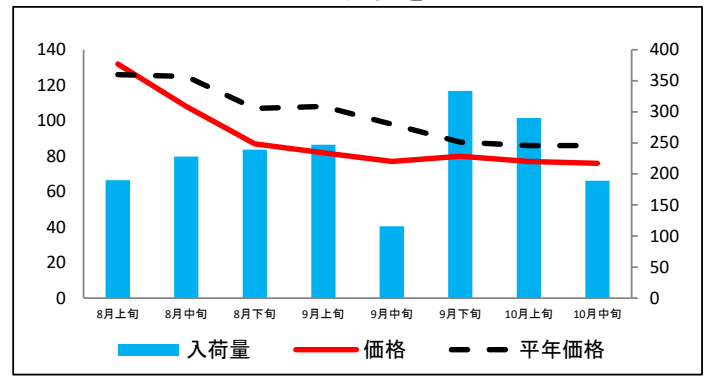
ピーマン



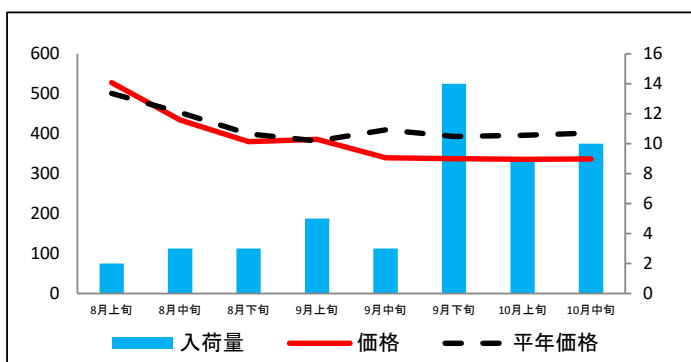
ばれいしょ



たまねぎ



さといも



資料: 金沢市中央卸売市場日報

(参考2) 金沢市中央卸売市場における品目別の価格推移

単位：円/kg

品目	8月上旬		8月中旬		8月下旬		9月上旬		9月中旬		9月下旬		10月上旬		10月中旬	
	価格	平年比	価格	平年比	価格	平年比	価格	平年比	価格	平年比	価格	平年比	価格	平年比	価格	平年比
だいこん	114	116%	113	90%	127	112%	130	113%	106	84%	117	103%	115	113%	101	103%
にんじん	192	155%	129	117%	128	100%	106	70%	108	57%	130	78%	139	87%	143	87%
はくさい	167	153%	292	239%	146	126%	115	88%	101	75%	97	89%	74	79%	58	77%
キャベツ	169	206%	187	187%	164	171%	143	151%	109	96%	112	111%	103	93%	106	102%
ほうれんそう	866	109%	792	91%	857	93%	926	96%	1,097	115%	1,035	124%	844	104%	687	103%
ねぎ	634	140%	517	99%	450	91%	430	88%	457	86%	680	138%	589	122%	497	107%
レタス	369	262%	264	145%	175	99%	133	60%	114	54%	135	64%	155	67%	144	68%
普通トマト	344	115%	353	120%	407	107%	375	80%	355	80%	442	100%	584	124%	557	122%
ミニトマト	791	128%	755	123%	564	78%	499	54%	546	58%	732	78%	1,155	113%	1,212	125%
きゅうり	424	153%	430	129%	452	105%	350	79%	401	108%	427	126%	413	125%	441	108%
なす	588	162%	500	153%	371	107%	315	77%	355	78%	423	94%	548	132%	457	109%
ピーマン	617	138%	580	127%	576	110%	600	114%	597	104%	619	110%	714	145%	755	135%
ばれいしょ	317	192%	191	116%	143	97%	135	96%	129	88%	127	95%	130	98%	134	103%
たまねぎ	132	105%	108	86%	87	81%	82	76%	77	79%	80	91%	77	90%	76	88%
さといも	528	105%	434	96%	380	95%	386	101%	340	83%	338	86%	336	85%	337	84%

資料：金沢市中央卸売市場日報