

○ 品目別の入荷量、価格の見通しは以下のとおり。

(単位:%)

品目	12月の入荷量			12月の卸売価格			(参考)前年12月の主産県シェア
	前月 対比	前年 対比	平年 対比	前月 対比	前年 対比	平年 対比	
だいこん	=	↗	=	↘	=	↘	千葉(66)、石川(30)
にんじん	↗	=	=	↘	=	=	愛知(36)、岐阜(27)、千葉(16)、石川(9)、長崎(5)
はくさい	=	↗	↗	↗	↘	↘	茨城(53)、石川(24)、兵庫(8)、大分(8)
キャベツ	↘	=	=	↗	=	↘	愛知(65)、茨城(22)、石川(9)
ほうれんそう	↗	↗	↗	↗	↘	↘	福岡(64)、群馬(13)、石川(9)、岐阜(8)
ねぎ	↗	↗	=	↗	=	=	石川(45)、埼玉(19)、大分(8)、群馬(7)、中国(7)、茨城(4)、静岡(3)
レタス	↗	↗	=	↗	↗	↘	長崎(44)、兵庫(36)、茨城(10)、福岡(5)
普通トマト	↗	=	=	↘	=	=	愛知(67)、熊本(20)、石川(7)
ミニトマト	↗	↘	=	↘	=	↘	愛知(87)、熊本(9)
きゅうり	↘	↗	=	↗	=	=	高知(73)、愛知(14)、宮崎(10)
なす	↘	↘	=	↗	=	=	高知(68)、熊本(21)、福岡(9)
ピーマン	↗	=	=	=	=	=	高知(54)、鹿児島(20)、韓国(15)
ばれいしょ	=	↘	↘	=	↗	↗	北海道(95)
たまねぎ	=	=	↗	↗	=	↘	北海道(98)
さといも	↗	↗	↘	↗	↘	=	福井(28)、新潟(22)、石川(19)、富山(16)、愛媛(8)
計	=	=	=	↗	=	↘	

注1: 入荷量と卸売価格の表し方

符 号	入荷量	卸売価格
↗	多 い	高 い
=	並	並
↘	少 ない	安 い

注2: 前年12月の主産県シェアの()は、前年の金沢市中央卸売市場における占有率である。

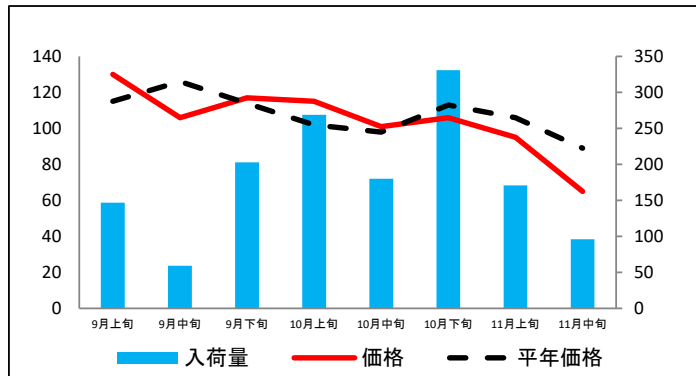
注3: 平年は、過去5カ年の平均値である。

なお、表中の符号について、「=」(並)とは、平年との比率が95~105%の間であることを示している。

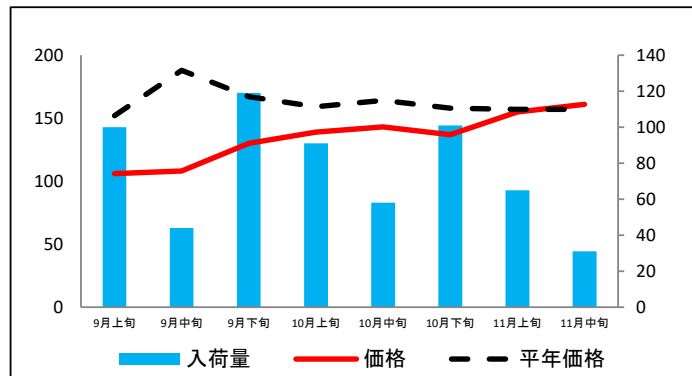
(参考1) 金沢市中央卸売市場における品目別入荷量及び価格動向

単位<左:価格(円/kg)、右:入荷量(t)>

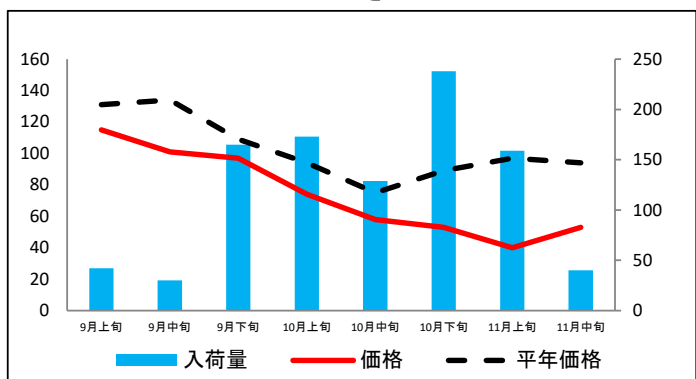
だいこん



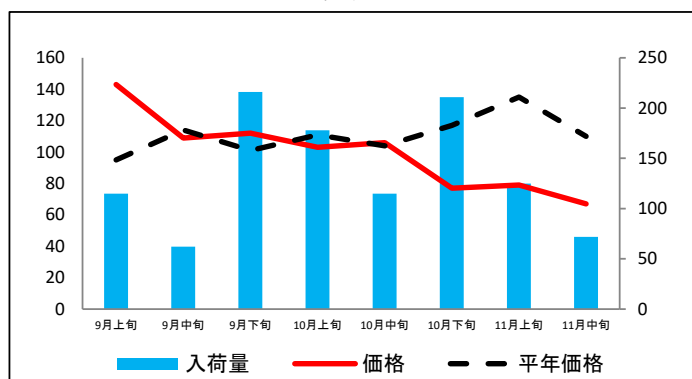
にんじん



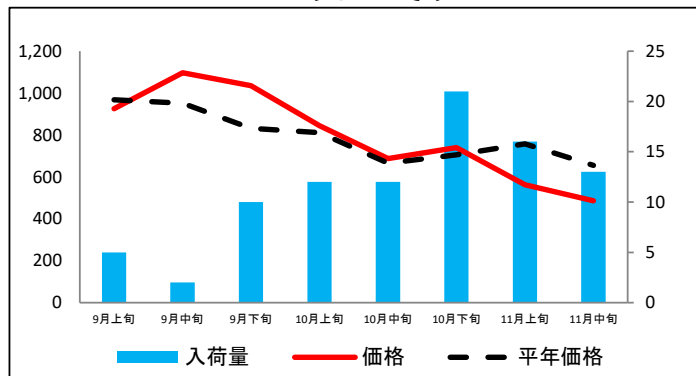
はくさい



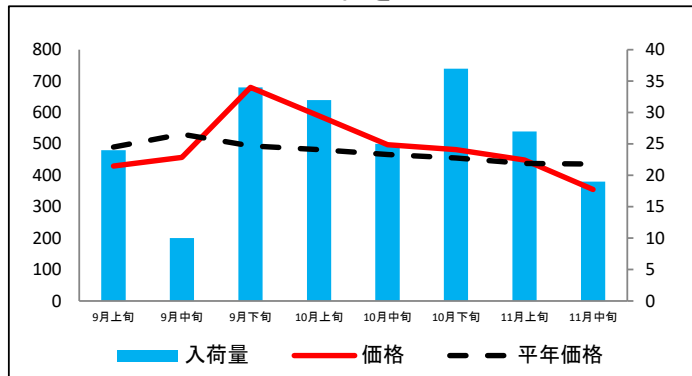
キャベツ



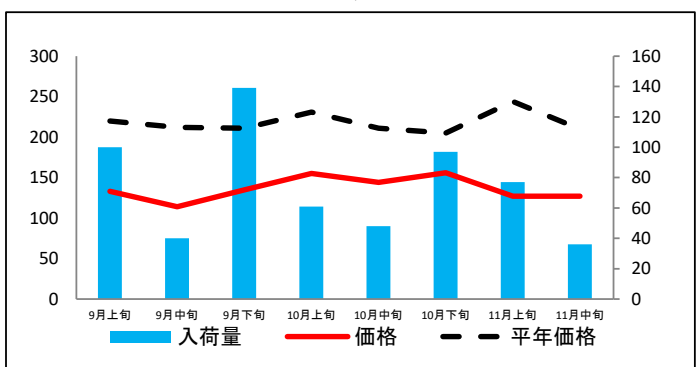
ほうれんそう



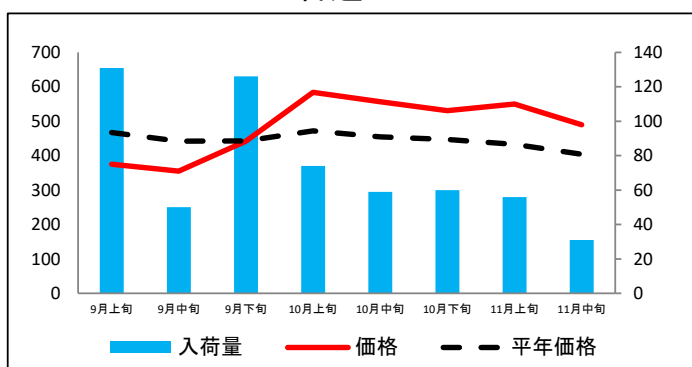
ねぎ



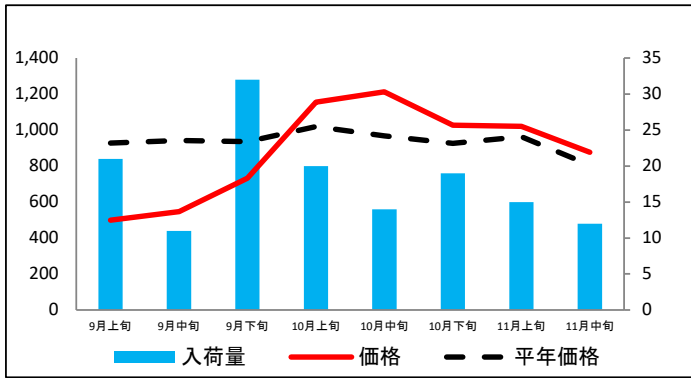
レタス



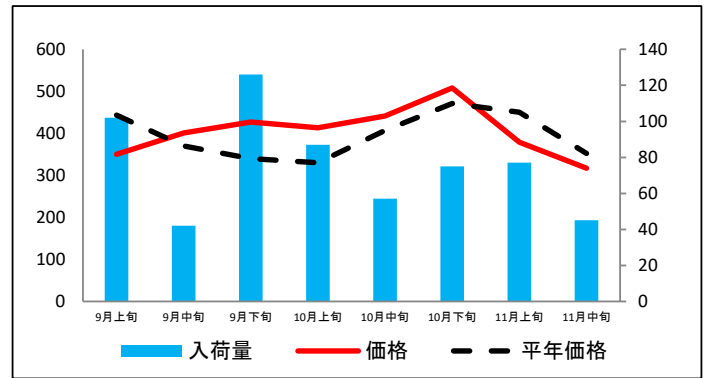
普通トマト



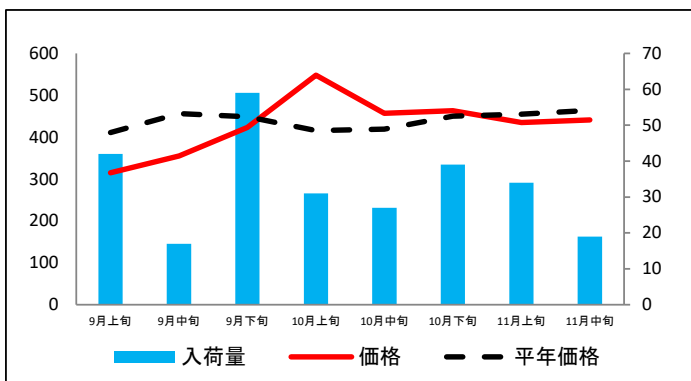
ミニトマト



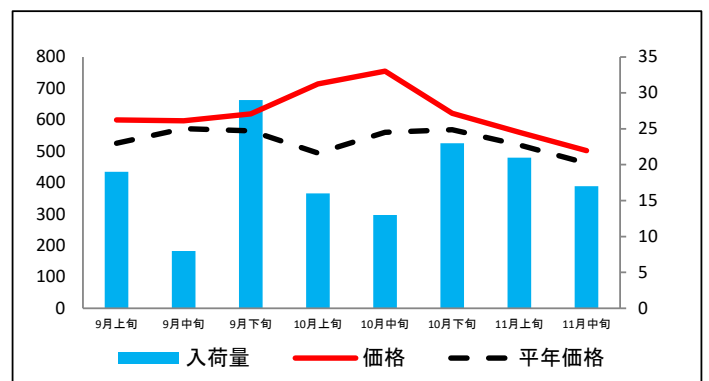
きゅうり



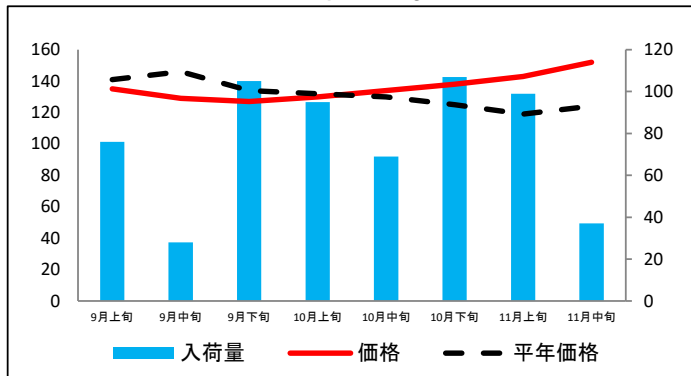
なす



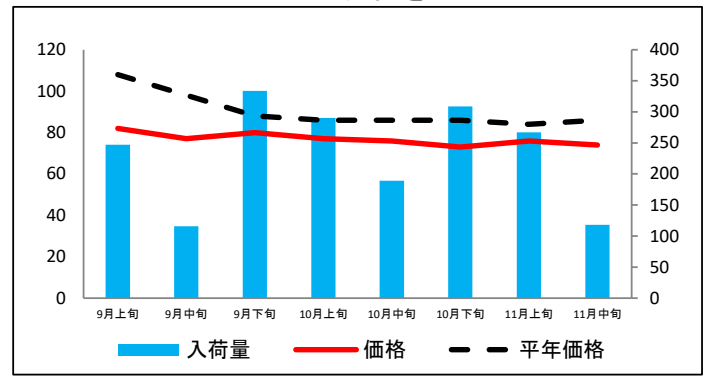
ピーマン



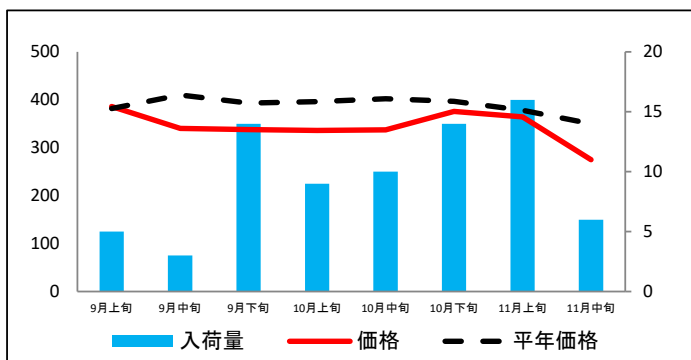
ばれいしょ



たまねぎ



さといも



資料: 金沢市中央卸売市場日報

(参考2) 金沢市中央卸売市場における品目別の価格推移

単位：円/kg

品目	9月上旬		9月中旬		9月下旬		10月上旬		10月中旬		10月下旬		11月上旬		11月中旬	
	価格	平年比	価格	平年比	価格	平年比	価格	平年比	価格	平年比	価格	平年比	価格	平年比	価格	平年比
だいこん	130	113%	106	84%	117	103%	115	113%	101	103%	106	94%	95	90%	65	73%
にんじん	106	70%	108	57%	130	78%	139	87%	143	87%	137	87%	155	99%	161	103%
はくさい	115	88%	101	75%	97	89%	74	79%	58	77%	53	60%	40	41%	53	56%
キャベツ	143	151%	109	96%	112	111%	103	93%	106	102%	77	66%	79	59%	67	61%
ほうれんそう	926	96%	1,097	115%	1,035	124%	844	104%	687	103%	740	105%	562	74%	486	74%
ねぎ	430	88%	457	86%	680	138%	589	122%	497	107%	482	106%	449	103%	355	81%
レタス	133	60%	114	54%	135	64%	155	67%	144	68%	156	76%	127	52%	127	60%
普通トマト	375	80%	355	80%	442	100%	584	124%	557	122%	531	119%	550	127%	490	121%
ミニトマト	499	54%	546	58%	732	78%	1,155	113%	1,212	125%	1,027	111%	1,021	106%	876	109%
きゅうり	350	79%	401	108%	427	126%	413	125%	441	108%	508	108%	379	84%	317	90%
なす	315	77%	355	78%	423	94%	548	132%	457	109%	463	103%	435	96%	441	95%
ピーマン	600	114%	597	104%	619	110%	714	145%	755	135%	621	109%	560	108%	502	109%
ばれいしょ	135	96%	129	88%	127	95%	130	98%	134	103%	138	110%	143	120%	152	123%
たまねぎ	82	76%	77	79%	80	91%	77	90%	76	88%	73	85%	76	90%	74	86%
さといも	386	101%	340	83%	338	86%	336	85%	337	84%	376	95%	364	96%	275	79%

資料：金沢市中央卸売市場日報