

○ 品目別の入荷量、価格の見通しは以下のとおり。

(単位:%)

品目	3月の入荷量			3月の卸売価格			(参考)前年3月の主産県シェア
	前月 対比	前年 対比	平年 対比	前月 対比	前年 対比	平年 対比	
だいこん	↗	↗	=	↗	↗	=	千葉(93)
にんじん	=	=	=	↗	↘	=	徳島(65)、愛知(32)
はくさい	=	↗	=	↗	↘	↘	茨城(53)、兵庫(26)、熊本(12)
キャベツ	↗	↗	=	↗	↘	↘	愛知(94)
ほうれんそう	=	↗	=	↗	↘	=	福岡(41)、群馬(29)、石川(17)、静岡(11)
ねぎ	↗	↗	=	↘	↗	=	大分(25)、埼玉(22)、石川(18)、群馬(7)、中国(6)、静岡(5)、鹿児島(5)、愛知(4)
レタス	↗	↗	=	=	↘	↘	茨城(54)、兵庫(25)、長崎(12)
普通トマト	↗	=	=	↗	↘	↘	愛知(78)、熊本(12)、岐阜(6)
ミニトマト	↗	=	=	=	↘	↘	愛知(73)、熊本(15)、宮崎(5)
きゅうり	↗	↘	=	↘	↘	=	高知(59)、群馬(23)、愛知(13)
なす	↗	↘	=	↘	=	=	高知(67)、熊本(25)
ピーマン	↗	↗	=	↘	↘	=	高知(68)、鹿児島(15)、韓国(7)
ばれいしょ	=	↘	↘	=	↗	↗	北海道(52)、鹿児島(47)
たまねぎ	=	↘	=	↗	↗	↘	北海道(90)、長崎(7)
さといも	↘	↗	=	↗	=	=	新潟(56)、宮崎(35)
計	↗	=	=	=	=	=	

注1: 入荷量と卸売価格の表し方

符 号	入荷量	卸売価格
↗	多 い	高 い
=	並	並
↘	少 ない	安 い

注2: 前年3月の主産県シェアの()は、前年の金沢市中央卸売市場における占有率である。

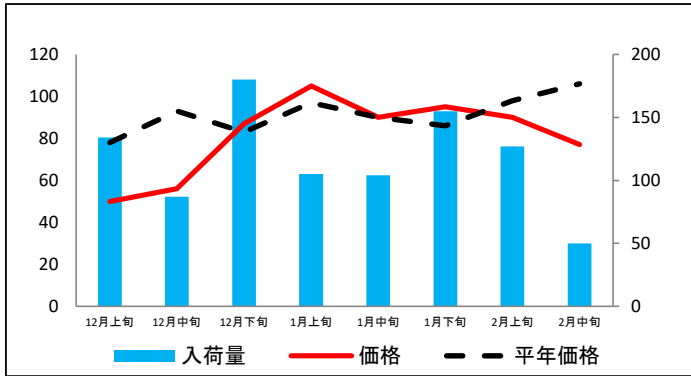
注3: 平年は、過去5カ年の平均値である。

なお、表中の符号について、「=」(並)とは、平年との比率が95~105%の間であることを示している。

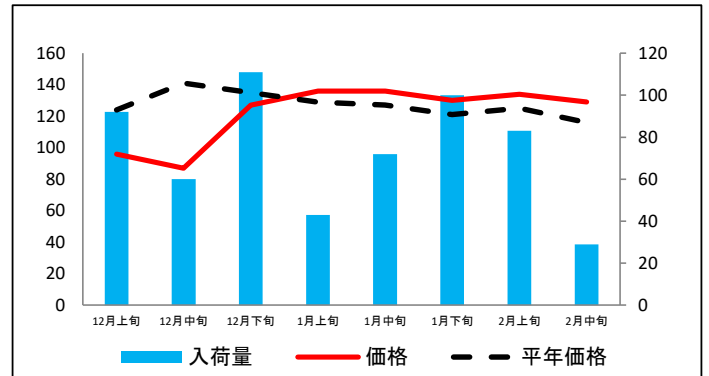
(参考1) 金沢市中央卸売市場における品目別入荷量及び価格動向

単位<左:価格(円/kg)、右:入荷量(t)>

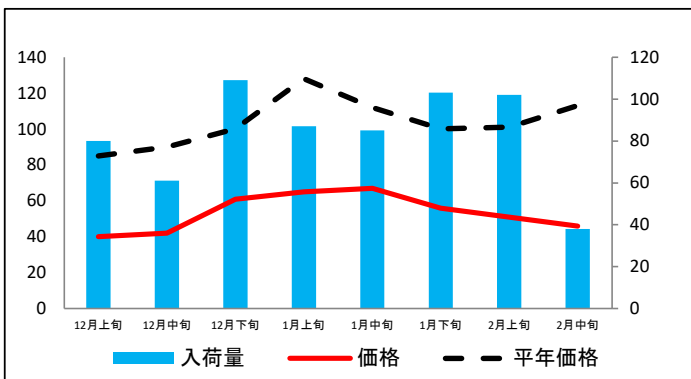
だいこん



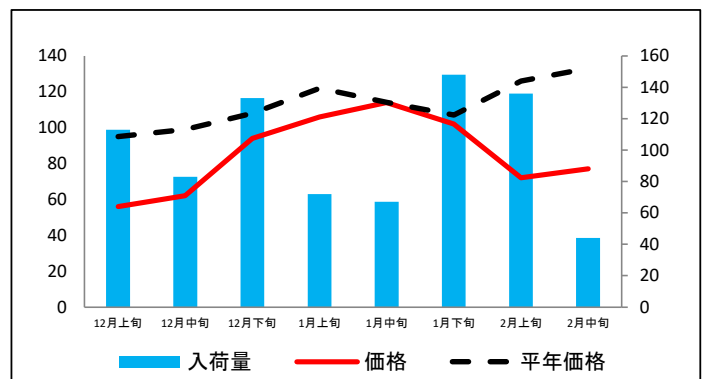
にんじん



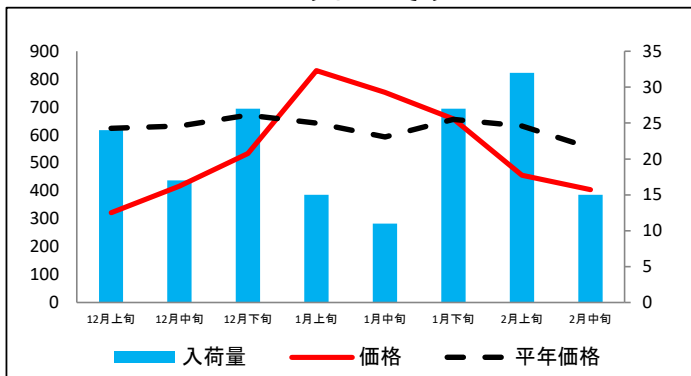
はくさい



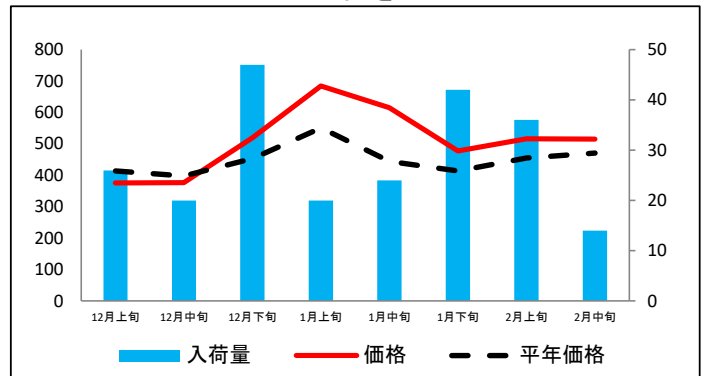
キャベツ



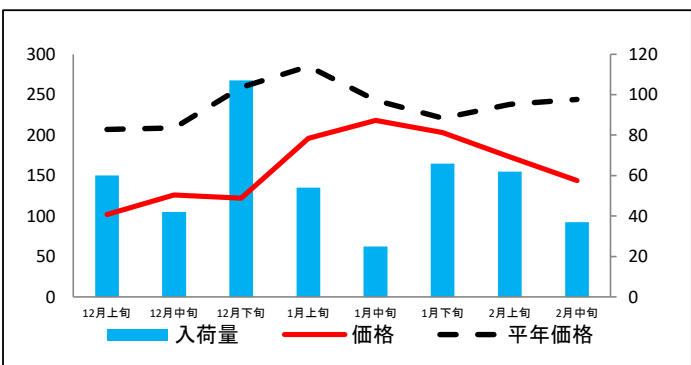
ほうれんそう



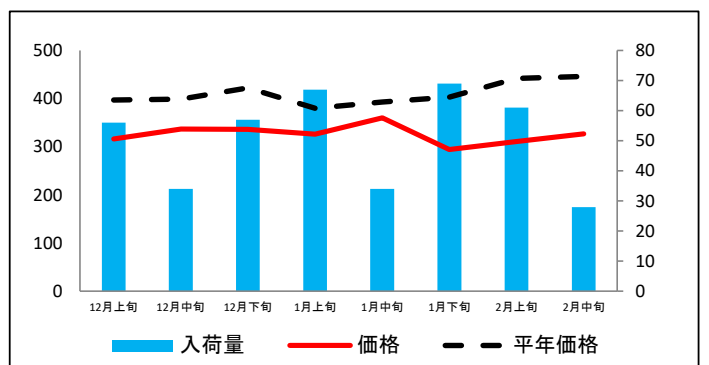
ねぎ



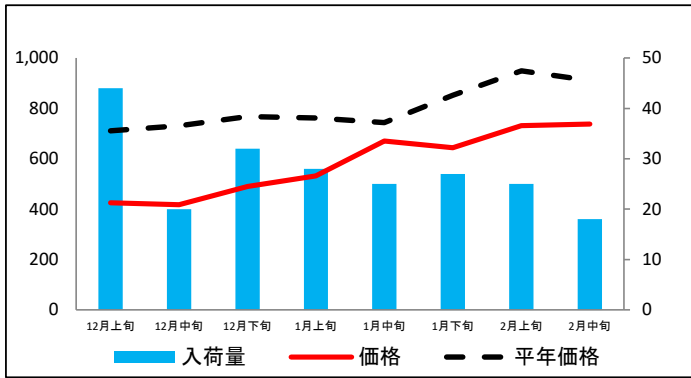
レタス



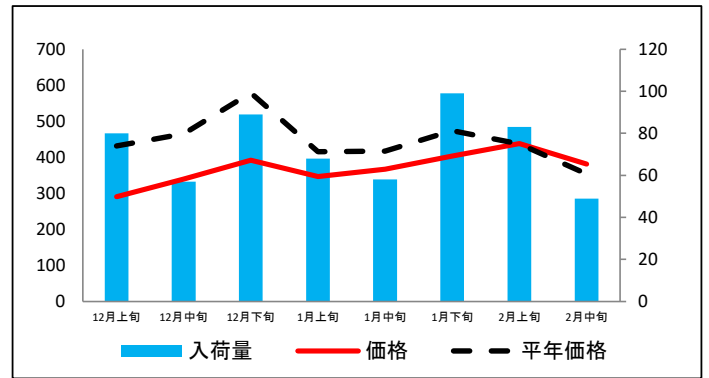
普通トマト



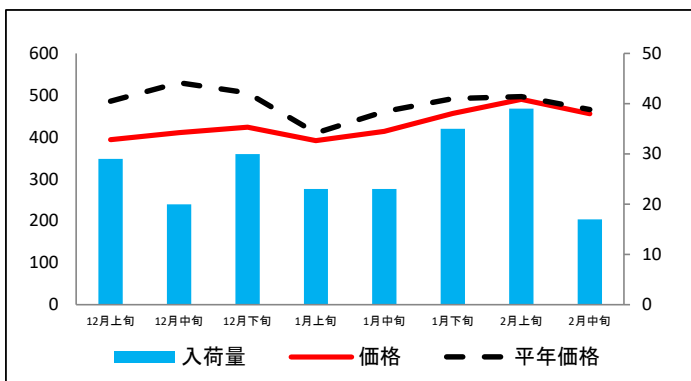
ミニトマト



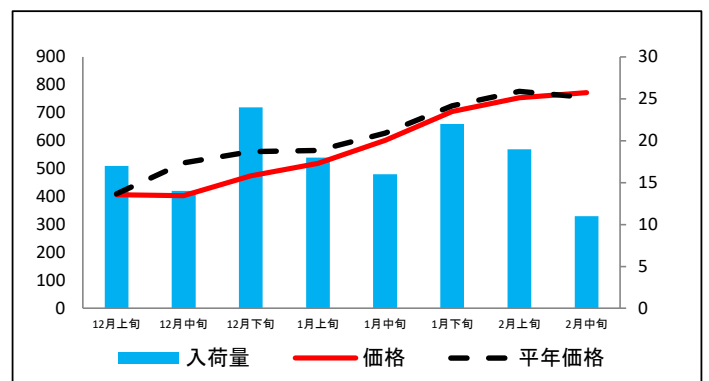
きゅうり



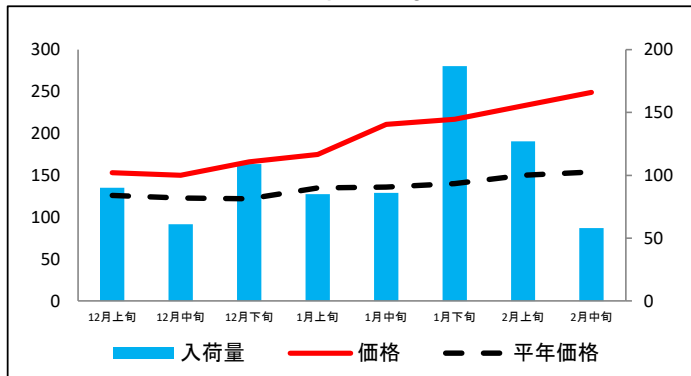
なす



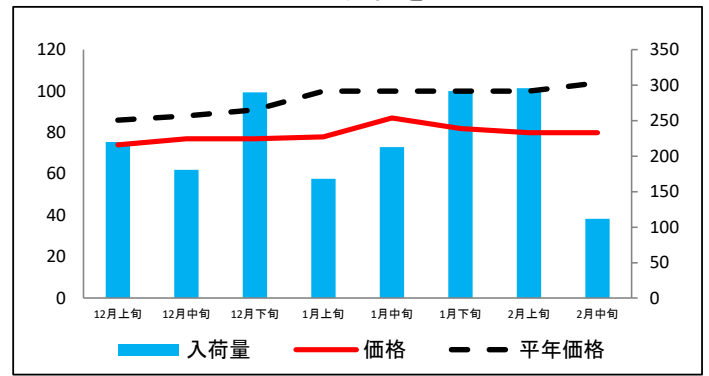
ピーマン



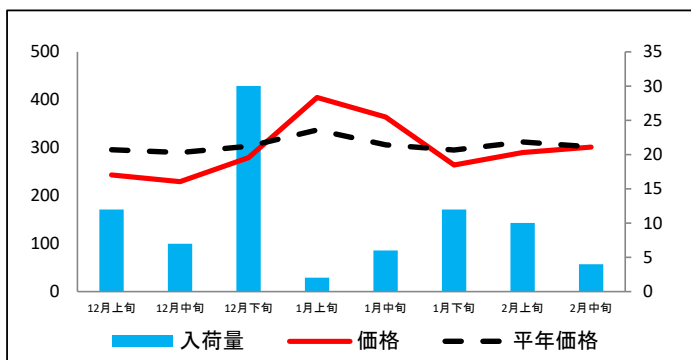
ばれいしょ



たまねぎ



さといも



資料: 金沢市中央卸売市場日報

(参考2) 金沢市中央卸売市場における品目別の価格推移

単位：円/kg

品目	12月上旬		12月中旬		12月下旬		1月上旬		1月中旬		1月下旬		2月上旬		2月中旬	
	価格	平年比	価格	平年比	価格	平年比	価格	平年比	価格	平年比	価格	平年比	価格	平年比	価格	平年比
だいこん	50	64%	56	60%	87	105%	105	108%	90	100%	95	110%	90	92%	77	73%
にんじん	96	77%	87	62%	127	94%	136	105%	136	107%	130	107%	134	107%	129	111%
はくさい	40	47%	42	47%	61	61%	65	51%	67	60%	56	56%	51	50%	46	41%
キャベツ	56	59%	62	63%	94	87%	106	87%	114	100%	102	95%	72	57%	77	58%
ほうれんそう	322	52%	417	66%	534	80%	830	129%	753	127%	658	100%	456	72%	404	73%
ねぎ	376	91%	377	95%	519	115%	685	124%	615	139%	478	115%	516	113%	515	109%
レタス	102	49%	126	60%	122	47%	196	69%	218	90%	203	92%	173	73%	144	59%
普通トマト	316	80%	337	84%	336	80%	326	86%	360	92%	294	73%	311	70%	327	73%
ミニトマト	426	60%	418	57%	490	64%	532	70%	670	90%	644	76%	731	77%	738	81%
きゅうり	291	67%	340	73%	392	68%	347	83%	367	88%	404	85%	438	100%	381	108%
なす	394	81%	411	78%	424	84%	392	96%	414	90%	457	93%	490	99%	456	98%
ピーマン	407	99%	403	77%	475	85%	519	92%	602	96%	705	97%	754	97%	772	102%
ばれいしょ	153	121%	150	122%	166	136%	175	130%	211	155%	217	155%	233	155%	249	162%
たまねぎ	74	86%	77	88%	77	85%	78	78%	87	87%	82	82%	80	80%	80	77%
さといも	243	82%	229	79%	279	92%	405	120%	364	119%	264	89%	290	93%	301	100%

資料：金沢市中央卸売市場日報