

○ 品目別の入荷量、価格の見通しは以下のとおり。

(単位:%)

品目	11月の入荷量			11月の卸売価格			(参考)前年11月の主産県シェア
	前月 対比	前年 対比	平年 対比	前月 対比	前年 対比	平年 対比	
だいこん	↘	=	=	↘	=	↘	石川(52)、千葉(42)
にんじん	↘	↗	=	↗	↘	↘	北海道(34)、石川(23)、青森(11)、千葉(8)、岐阜(8)、中国(6)
はくさい	↗	↗	=	↗	↗	↘	茨城(47)、長野(31)、石川(22)
キャベツ	↘	↗	↗	↘	=	↘	愛知(45)、茨城(33)、群馬(8)、石川(7)
ほうれんそう	=	=	↗	↗	↗	=	福岡(37)、群馬(31)、石川(20)、静岡(9)
ねぎ	↗	↗	=	↘	↘	↘	埼玉(33)、石川(32)、北海道(13)、中国(7)、静岡(4)、福岡(3)
レタス	↘	=	=	↗	↗	↘	茨城(63)、兵庫(23)、長野(6)
普通トマト	↘	↗	=	↘	↘	↘	石川(59)、愛知(34)
ミニトマト	↗	=	=	↘	↘	↘	愛知(69)、熊本(17)、宮崎(6)
きゅうり	↘	↘	=	↗	=	↘	高知(57)、石川(18)、群馬(12)、愛知(5)
なす	↘	=	=	↗	↘	↘	高知(67)、熊本(24)
ピーマン	↗	↗	=	↗	↘	↘	高知(65)、韓国(17)、鹿児島(11)
ばれいしょ	=	=	↘	↘	↗	↗	北海道(100)
たまねぎ	=	↘	=	=	↗	↗	北海道(99)
さといも	↗	↗	=	=	=	↘	福井(26)、富山(20)、石川(18)、新潟(16)、宮崎(9)
計	↘	=	=	↗	=	↘	

注1: 入荷量と卸売価格の表し方

符 号	入荷量	卸売価格
↗	多 い	高 い
=	並	並
↘	少 ない	安 い

注2: 前年11月の主産県シェアの()は、前年の金沢市中央卸売市場における占有率である。

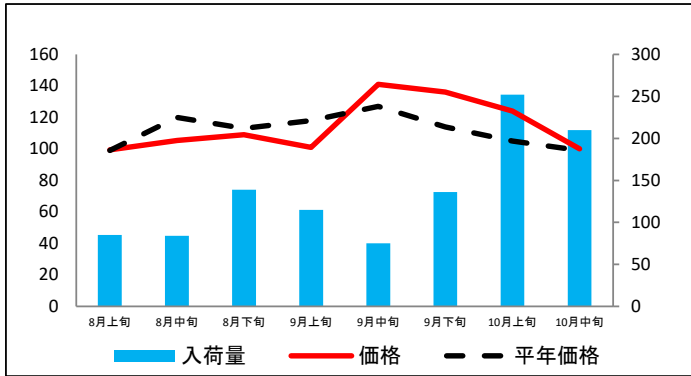
注3: 平年は、過去5カ年の平均値である。

なお、表中の符号について、「=」(並)とは、平年との比率が95~105%の間であることを示している。

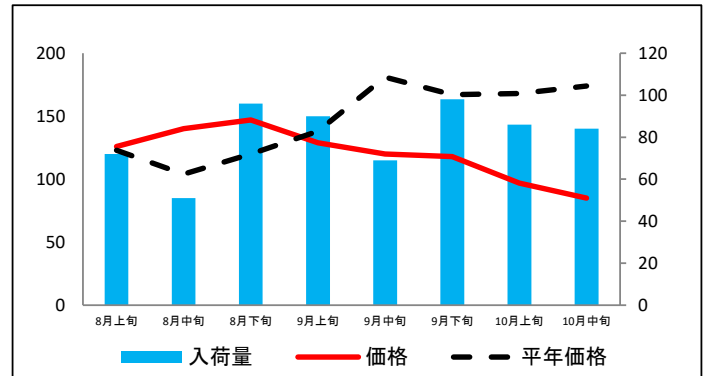
(参考1) 金沢市中央卸売市場における品目別入荷量及び価格動向

単位<左:価格(円/kg)、右:入荷量(t)>

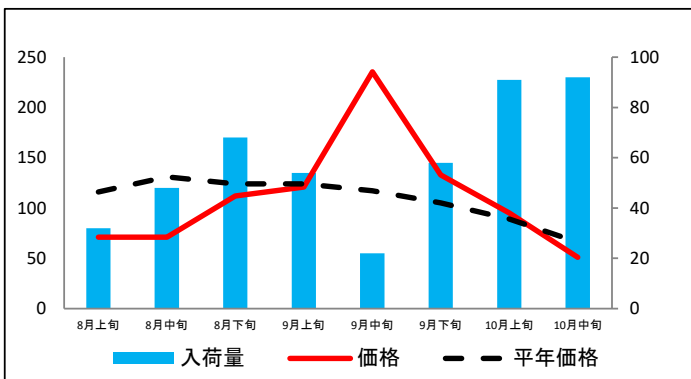
だいこん



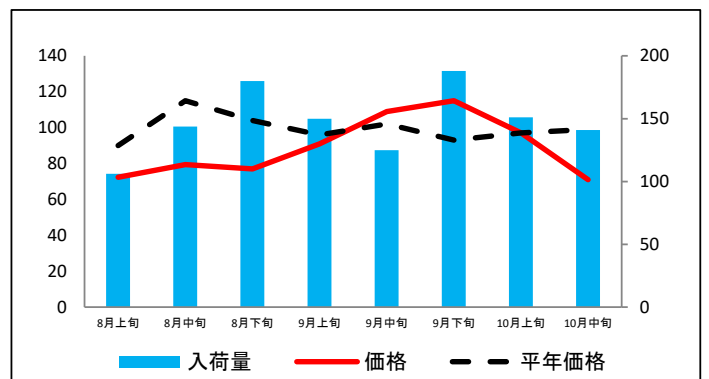
にんじん



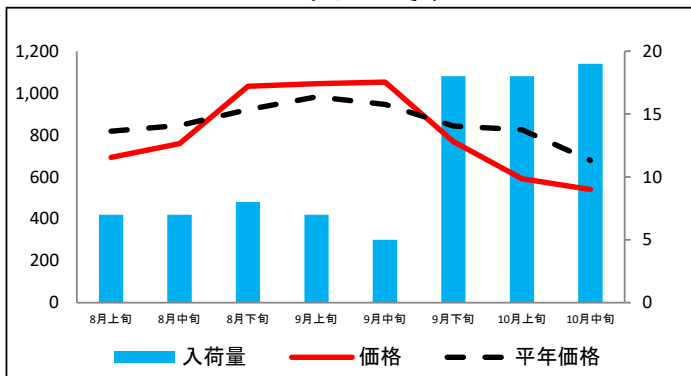
はくさい



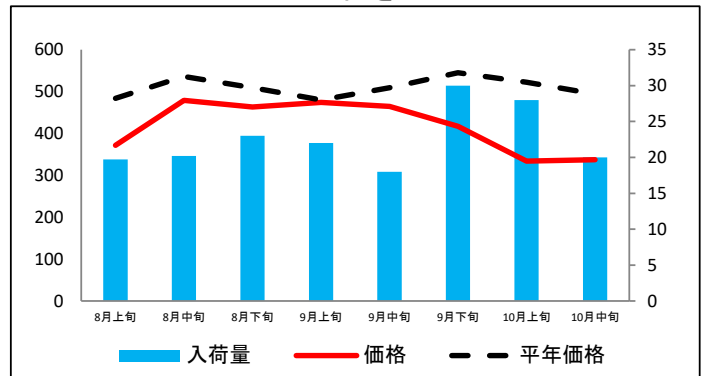
キャベツ



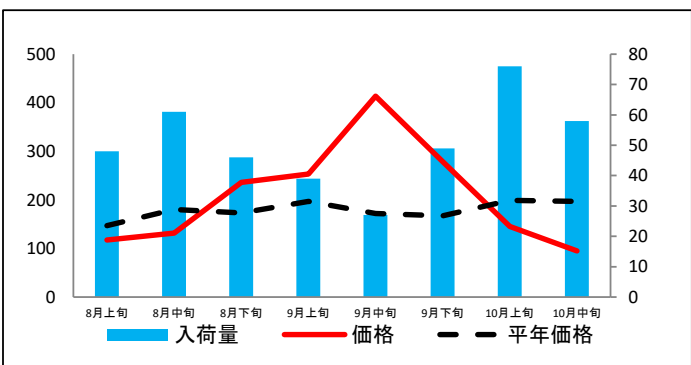
ほうれんそう



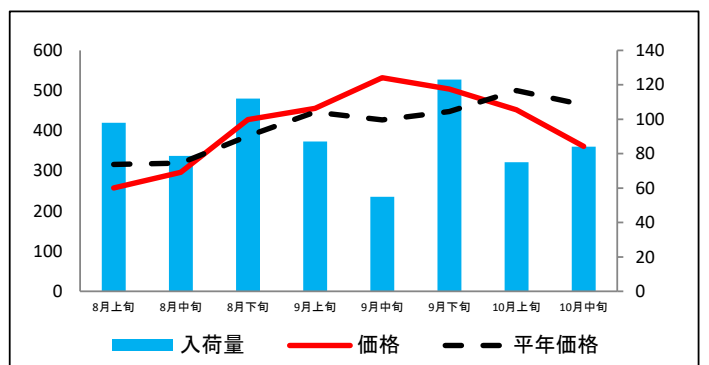
ねぎ



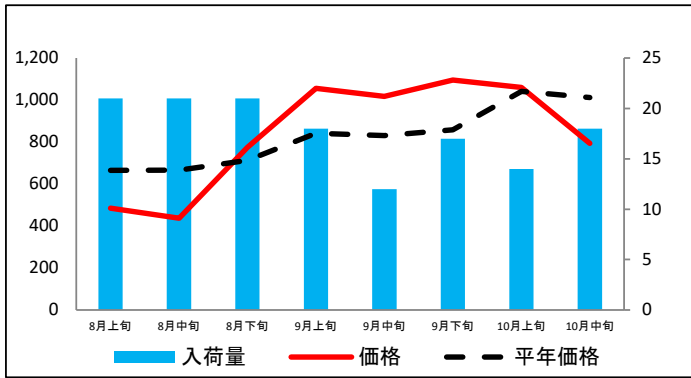
レタス



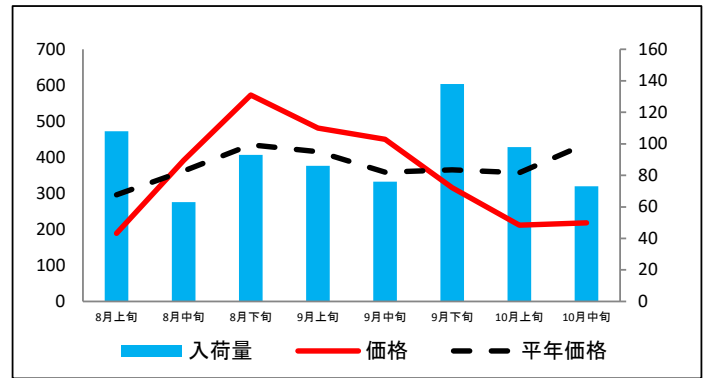
普通トマト



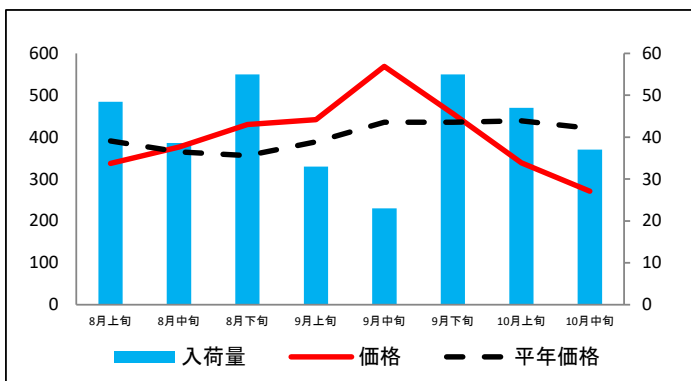
ミニトマト



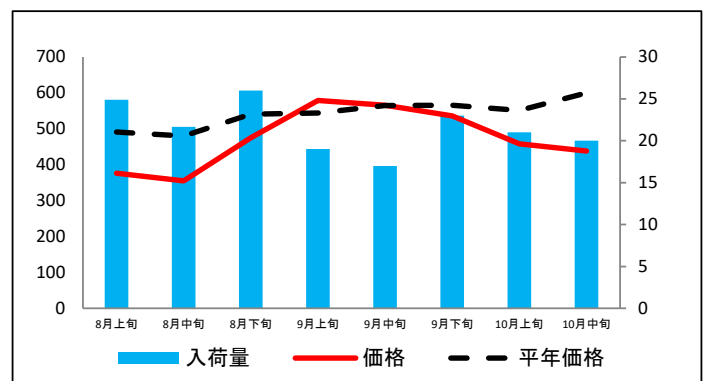
きゅうり



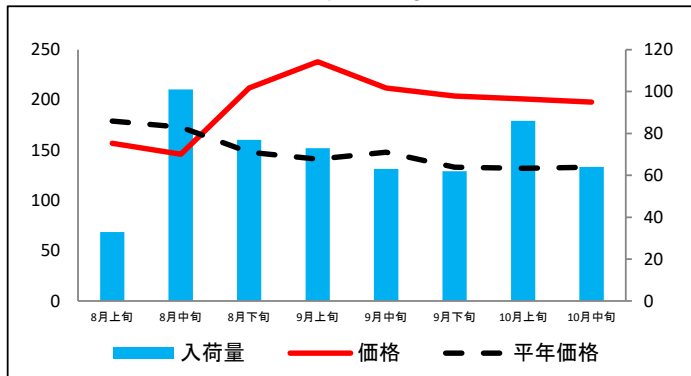
なす



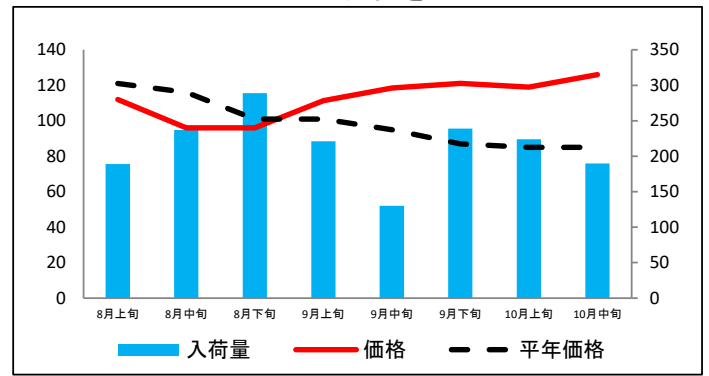
ピーマン



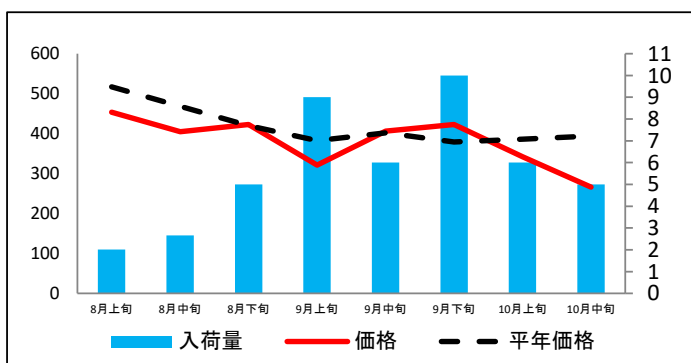
ばれいしょ



たまねぎ



さといも



資料: 金沢市中央卸売市場日報

(参考2) 金沢市中央卸売市場における品目別の価格推移

単位：円/kg

品目	8月上旬		8月中旬		8月下旬		9月上旬		9月中旬		9月下旬		10月上旬		10月中旬	
	価格	平年比	価格	平年比	価格	平年比	価格	平年比	価格	平年比	価格	平年比	価格	平年比	価格	平年比
だいこん	99	100%	105	88%	109	96%	101	86%	141	111%	136	119%	124	118%	100	101%
にんじん	126	102%	140	135%	147	123%	129	93%	120	66%	118	71%	97	58%	85	49%
はくさい	71	61%	71	54%	112	90%	121	98%	235	201%	133	127%	95	107%	51	77%
キャベツ	72	80%	79	69%	77	74%	91	95%	109	107%	115	124%	97	100%	71	72%
ほうれんそう	693	85%	760	90%	1,033	112%	1,045	106%	1,052	111%	769	91%	592	72%	540	80%
ねぎ	372	77%	479	89%	463	91%	475	99%	465	91%	417	77%	334	64%	337	68%
レタス	118	80%	132	73%	236	136%	254	129%	414	240%	279	167%	145	73%	95	48%
普通トマト	257	81%	296	93%	428	111%	456	102%	532	125%	504	113%	452	90%	361	78%
ミニトマト	485	73%	437	66%	775	109%	1,055	125%	1,017	122%	1,095	128%	1,060	102%	793	78%
きゅうり	189	64%	392	108%	573	132%	481	116%	450	125%	316	87%	212	59%	218	50%
なす	337	86%	376	103%	430	121%	442	114%	569	131%	456	105%	339	77%	271	64%
ピーマン	376	77%	355	74%	475	88%	579	106%	566	100%	536	95%	458	83%	438	73%
ばれいしょ	157	88%	146	84%	212	143%	238	169%	212	143%	204	153%	201	152%	198	149%
たまねぎ	112	93%	96	83%	96	95%	111	110%	118	125%	121	139%	119	140%	126	148%
さといも	454	88%	405	86%	423	101%	321	84%	406	101%	423	112%	342	89%	266	68%

資料：金沢市中央卸売市場日報