

○ 品目別の入荷量、価格の見通しは以下のとおり。

(単位:%)

品目	12月の入荷量			12月の卸売価格			(参考)前年12月の主産県シェア
	前月 対比	前年 対比	平年 対比	前月 対比	前年 対比	平年 対比	
だいこん	=	↗	=	↗	=	↘	千葉(75)、石川(17)
にんじん	=	=	=	=	=	↘	愛知(36)、岐阜(31)、千葉(13)、石川(12)
はくさい	↗	↗	=	↗	↗	↘	茨城(65)、石川(35)
キャベツ	↗	↗	=	↗	↗	↘	愛知(54)、茨城(31)、石川(10)
ほうれんそう	=	↘	=	↗	↗	=	群馬(47)、福岡(30)、静岡(8)、石川(7)
ねぎ	↗	↗	=	↗	↘	↘	石川(41)、埼玉(21)、大分(12)、群馬(9)、中国(6)、静岡(4)
レタス	↗	=	=	↗	↗	↘	兵庫(37)、熊本(20)、茨城(14)、長崎(13)、鹿児島(5)
普通トマト	↘	=	=	↘	↗	↘	愛知(75)、石川(9)、熊本(8)
ミニトマト	↗	=	↗	↘	↗	↘	愛知(87)、熊本(8)
きゅうり	↘	↘	=	↗	↗	↘	高知(75)、愛知(17)
なす	↘	↘	=	↗	=	↘	高知(63)、熊本(23)、福岡(12)
ピーマン	↘	↗	=	=	↘	↘	高知(48)、韓国(27)、鹿児島(12)、石川(3)
ばれいしょ	↗	↗	=	↗	↗	↗	北海道(91)
たまねぎ	↗	↘	=	↗	↗	↗	北海道(99)
さといも	↗	↗	↘	=	↗	=	福井(35)、新潟(29)、富山(16)、石川(15)
計	=	=	=	↗	↗	=	

注1: 入荷量と卸売価格の表し方

符 号	入荷量	卸売価格
↗	多 い	高 い
=	並	並
↘	少 ない	安 い

注2: 前年12月の主産県シェアの()は、前年の金沢市中央卸売市場における占有率である。

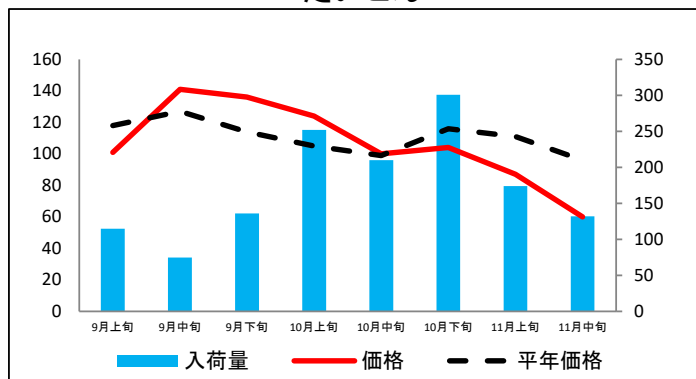
注3: 平年は、過去5カ年の平均値である。

なお、表中の符号について、「=」(並)とは、平年との比率が95~105%の間であることを示している。

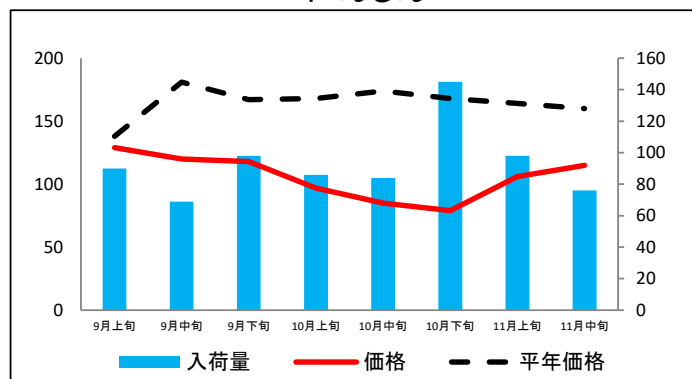
(参考1) 金沢市中央卸売市場における品目別入荷量及び価格動向

単位<左:価格(円/kg)、右:入荷量(t)>

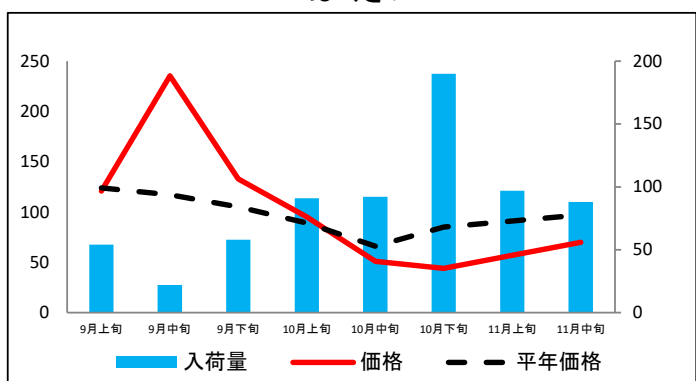
だいこん



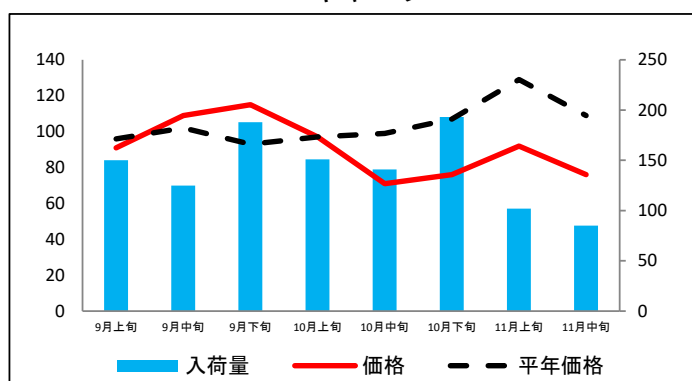
にんじん



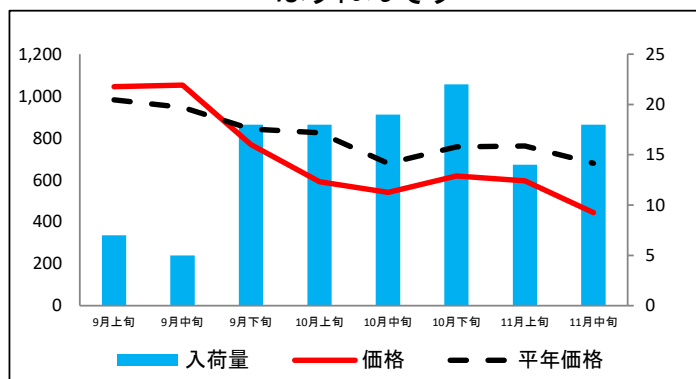
はくさい



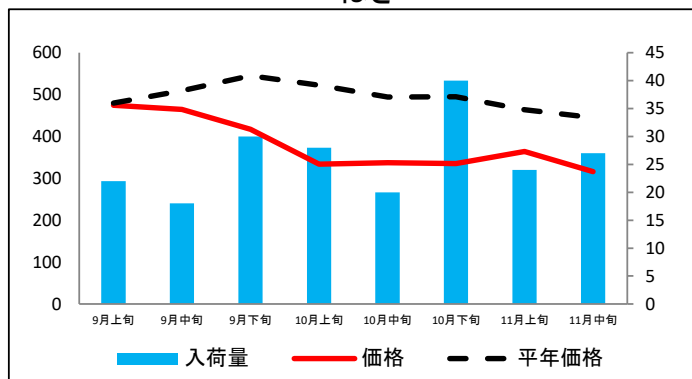
キャベツ



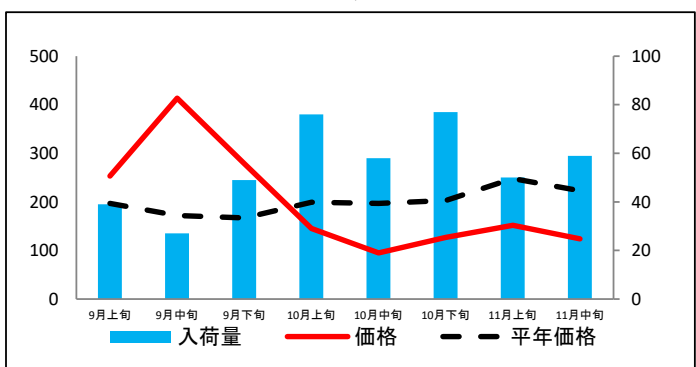
ほうれんそう



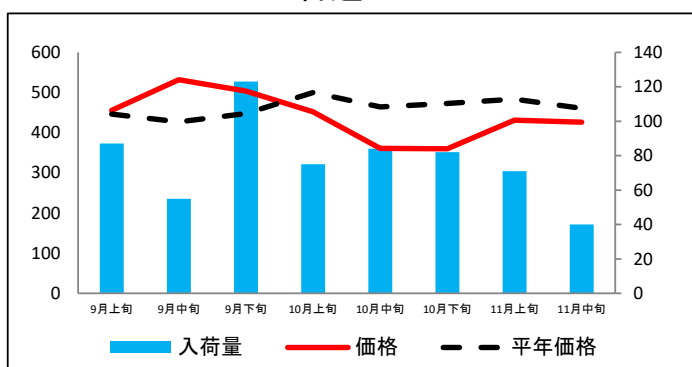
ねぎ



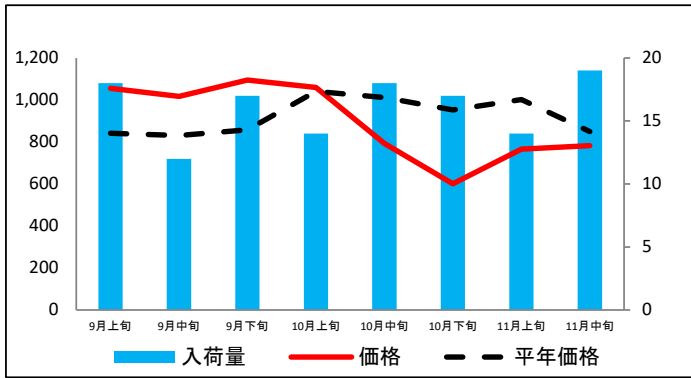
レタス



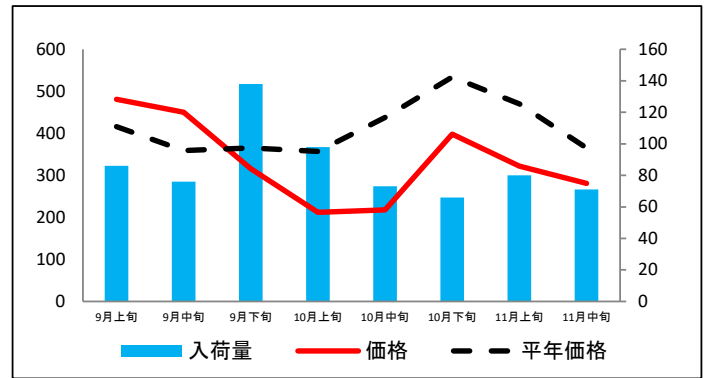
普通トマト



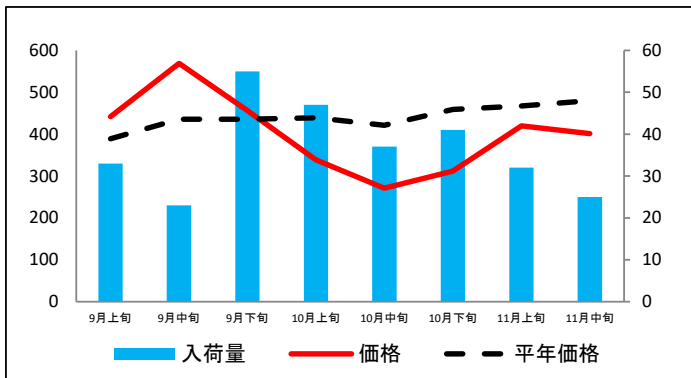
ミニトマト



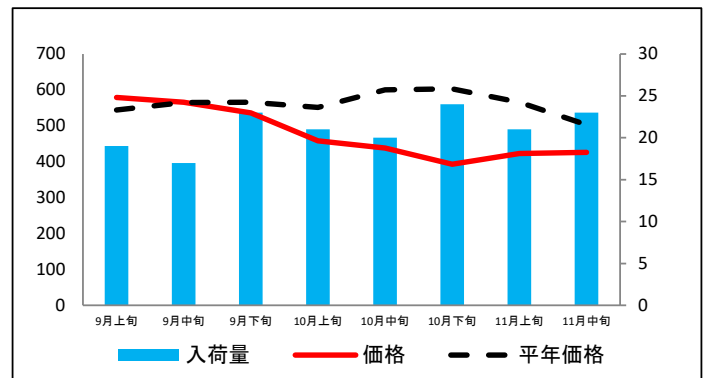
きゅうり



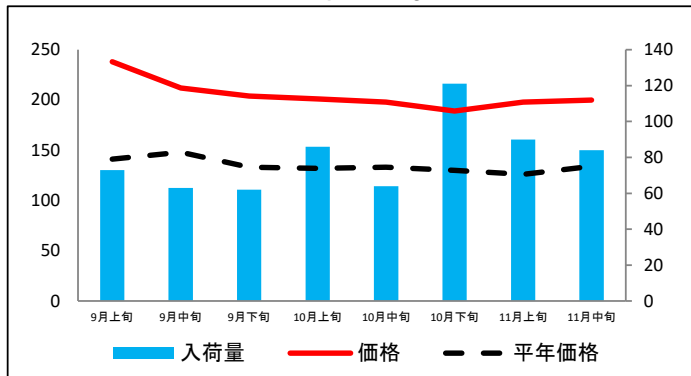
なす



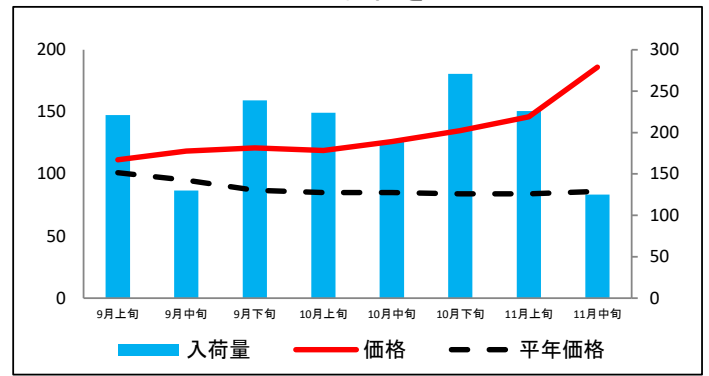
ピーマン



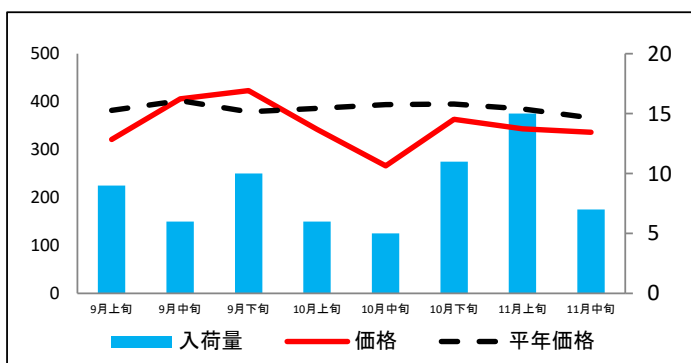
ばれいしょ



たまねぎ



さといも



資料: 金沢市中央卸売市場日報

(参考2) 金沢市中央卸売市場における品目別の価格推移

単位：円/kg

品目	9月上旬		9月中旬		9月下旬		10月上旬		10月中旬		10月下旬		11月上旬		11月中旬	
	価格	平年比	価格	平年比	価格	平年比	価格	平年比	価格	平年比	価格	平年比	価格	平年比	価格	平年比
だいこん	101	86%	141	111%	136	119%	124	118%	100	101%	104	90%	87	78%	60	63%
にんじん	129	93%	120	66%	118	71%	97	58%	85	49%	79	47%	106	65%	115	72%
はくさい	121	98%	235	201%	133	127%	95	107%	51	77%	44	52%	57	63%	70	72%
キャベツ	91	95%	109	107%	115	124%	97	100%	71	72%	76	71%	92	71%	76	70%
ほうれんそう	1,045	106%	1,052	111%	769	91%	592	72%	540	80%	619	82%	596	78%	444	65%
ねぎ	475	99%	465	91%	417	77%	334	64%	337	68%	335	68%	364	78%	316	71%
レタス	254	129%	414	240%	279	167%	145	73%	95	48%	127	63%	152	61%	124	56%
普通トマト	456	102%	532	125%	504	113%	452	90%	361	78%	360	76%	431	89%	426	92%
ミニトマト	1,055	125%	1,017	122%	1,095	128%	1,060	102%	793	78%	601	63%	766	76%	783	92%
きゅうり	481	116%	450	125%	316	87%	212	59%	218	50%	398	75%	322	69%	281	77%
なす	442	114%	569	131%	456	105%	339	77%	271	64%	312	68%	420	90%	401	84%
ピーマン	579	106%	566	100%	536	95%	458	83%	438	73%	393	65%	423	75%	426	85%
ばれいしょ	238	169%	212	143%	204	153%	201	152%	198	149%	189	145%	198	157%	200	149%
たまねぎ	111	110%	118	125%	121	139%	119	140%	126	148%	135	161%	146	174%	186	216%
さといも	321	84%	406	101%	423	112%	342	89%	266	68%	363	92%	343	89%	336	92%

資料：金沢市中央卸売市場日報