

○ 品目別の入荷量、価格の見通しは以下のとおり。

(単位:%)

品目	1月の入荷量			1月の卸売価格			(参考)前年1月の主産県シェア
	前月 対比	前年 対比	平年 対比	前月 対比	前年 対比	平年 対比	
だいこん	↘	=	=	↗	=	=	千葉(65)、石川(16)、静岡(9)
にんじん	=	↗	=	↗	=	=	愛知(74)、千葉(16)
はくさい	↗	↗	=	↗	=	↘	茨城(95)
キャベツ	↘	↗	=	↗	↘	↘	愛知(72)、石川(11)、茨城(8)
ほうれんそう	=	↗	=	=	↘	↘	福岡(38)、群馬(35)、岐阜(9)、静岡(8)
ねぎ	↗	=	↘	↗	↘	=	埼玉(30)、大分(25)、石川(23)、群馬(6)、静岡(4)、鹿児島(4)
レタス	↗	=	↘	↗	↗	=	長崎(34)、兵庫(33)、熊本(23)、愛知(4)
普通トマト	↗	↗	=	↘	↗	=	愛知(79)、熊本(11)
ミニトマト	↗	=	=	↗	↗	=	愛知(78)、熊本(16)
きゅうり	=	=	=	↗	↗	=	高知(75)、愛知(23)
なす	↗	=	=	=	=	=	高知(72)、熊本(18)
ピーマン	↘	↘	=	↗	=	=	高知(72)、韓国(10)、鹿児島(10)
ばれいしょ	↗	↘	↘	=	↗	↗	長崎(53)、北海道(43)
たまねぎ	=	↘	=	=	↗	↗	北海道(99)
さといも	↘	↗	=	↗	=	=	石川(30)、新潟(29)、富山(17)、愛媛(10)、福井(9)
計	=	=	=	↗	↗	↗	

注1: 入荷量と卸売価格の表し方

符 号	入荷量	卸売価格
↗	多 い	高 い
=	並	並
↘	少 ない	安 い

注2: 前年1月の主産県シェアの()は、前年の金沢市中央卸売市場における占有率である。

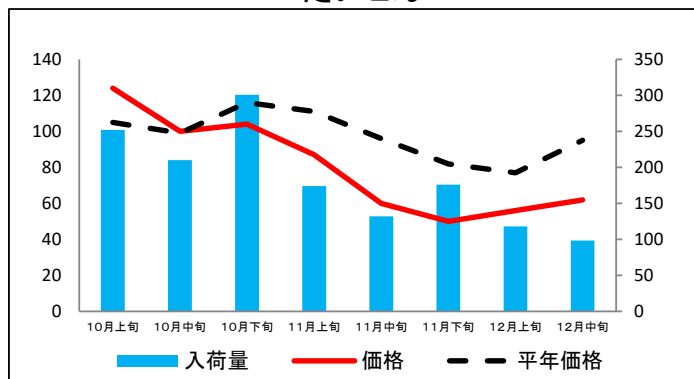
注3: 平年は、過去5カ年の平均値である。

なお、表中の符号について、「=」(並)とは、平年との比率が95~105%の間であることを示している。

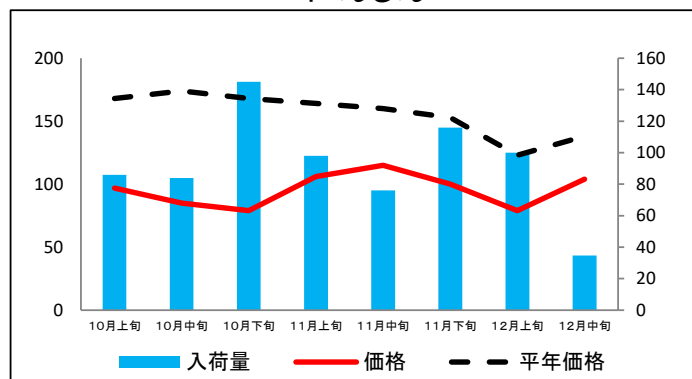
(参考1) 金沢市中央卸売市場における品目別入荷量及び価格動向

単位<左:価格(円/kg)、右:入荷量(t)>

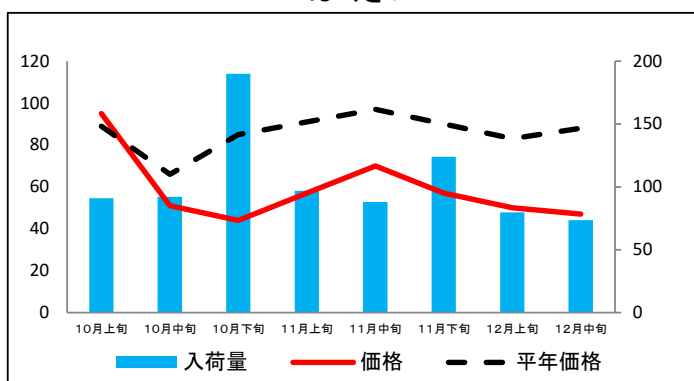
だいこん



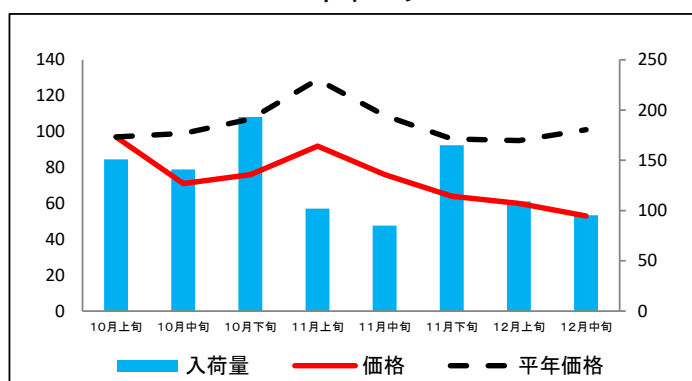
にんじん



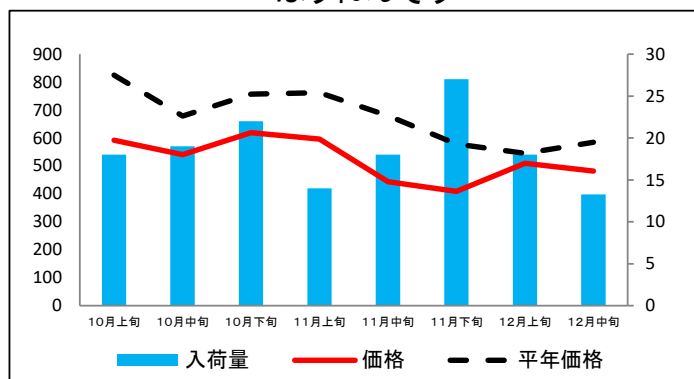
はくさい



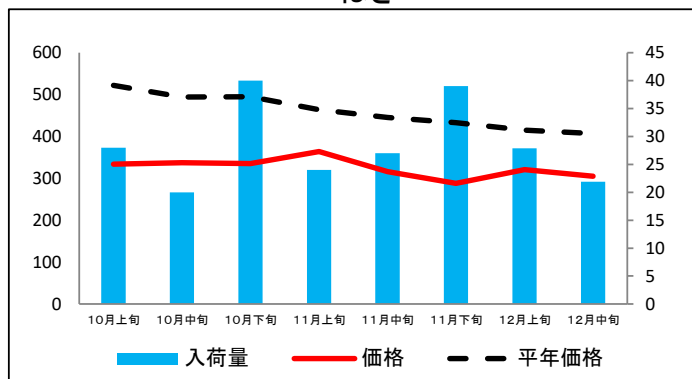
キャベツ



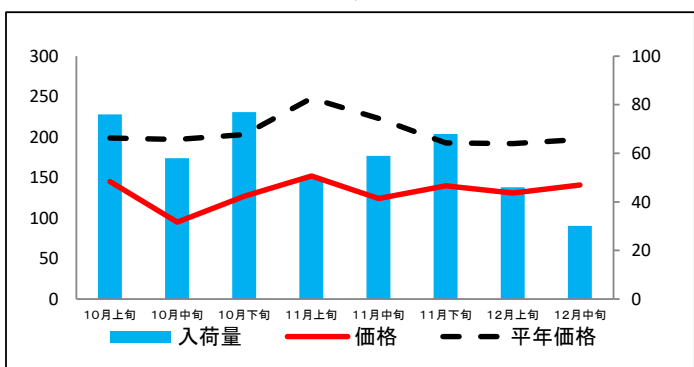
ほうれんそう



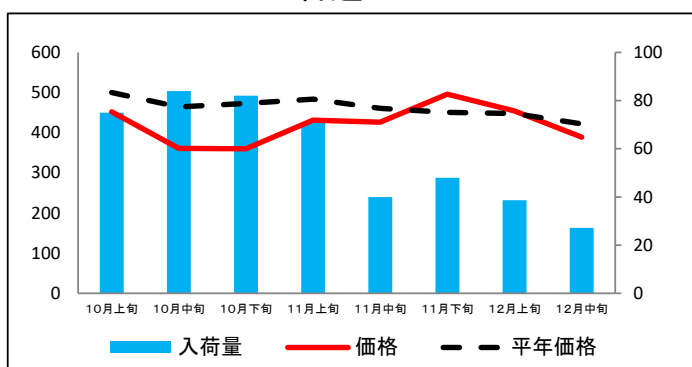
ねぎ



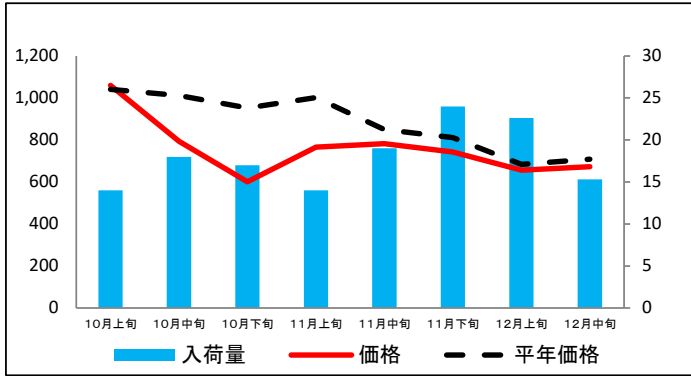
レタス



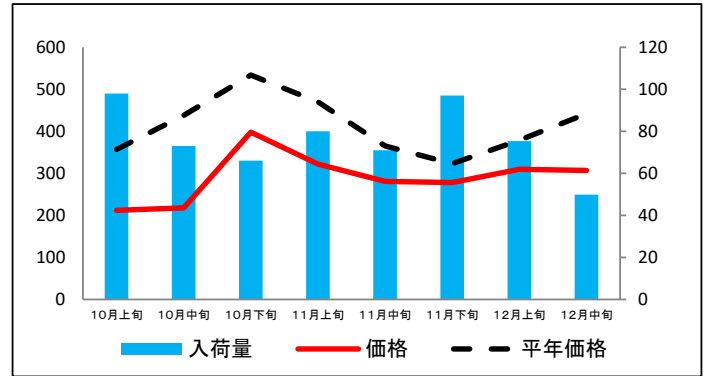
普通トマト



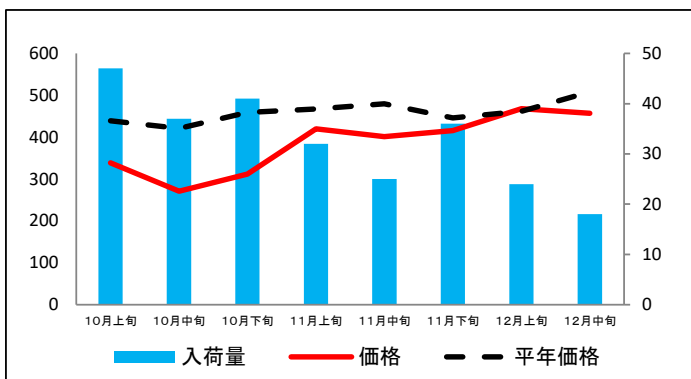
ミニトマト



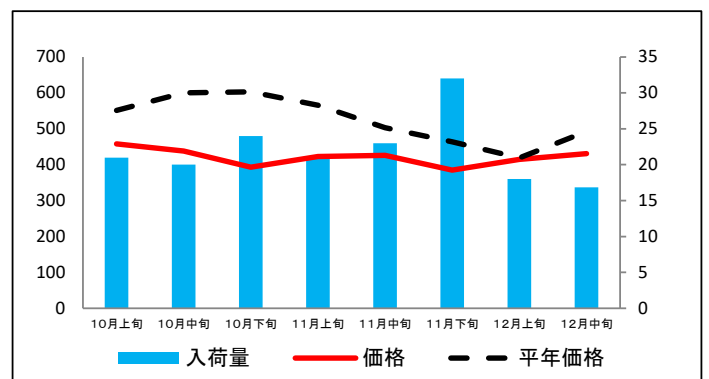
きゅうり



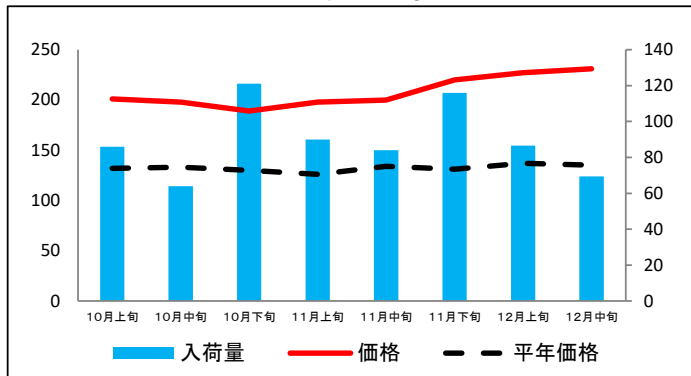
なす



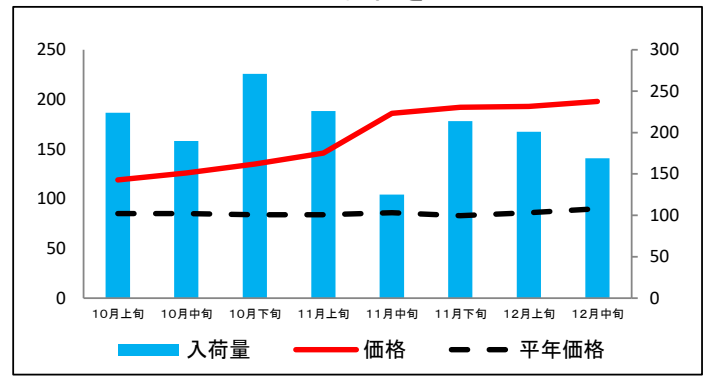
ピーマン



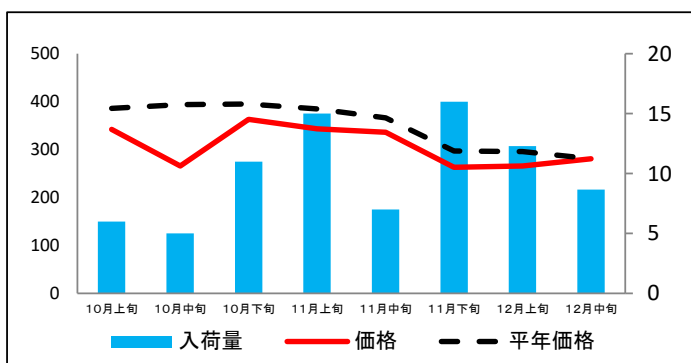
ばれいしょ



たまねぎ



さといも



資料: 金沢市中央卸売市場日報

(参考2) 金沢市中央卸売市場における品目別の価格推移

単位：円/kg

品目	10月上旬		10月中旬		10月下旬		11月上旬		11月中旬		11月下旬		12月上旬		12月中旬	
	価格	平年比	価格	平年比	価格	平年比	価格	平年比	価格	平年比	価格	平年比	価格	平年比	価格	平年比
だいこん	124	118%	100	101%	104	90%	87	78%	60	63%	50	61%	56	73%	62	65%
にんじん	97	58%	85	49%	79	47%	106	65%	115	72%	100	65%	79	64%	104	75%
はくさい	95	107%	51	77%	44	52%	57	63%	70	72%	57	63%	50	60%	47	53%
キャベツ	97	100%	71	72%	76	71%	92	71%	76	70%	64	67%	60	63%	53	52%
ほうれんそう	592	72%	540	80%	619	82%	596	78%	444	65%	409	71%	510	94%	482	82%
ねぎ	334	64%	337	68%	335	68%	364	78%	316	71%	288	67%	321	77%	305	75%
レタス	145	73%	95	48%	127	63%	152	61%	124	56%	140	73%	131	68%	141	72%
普通トマト	452	90%	361	78%	360	76%	431	89%	426	92%	496	110%	454	101%	389	92%
ミニトマト	1,060	102%	793	78%	601	63%	766	76%	783	92%	743	92%	656	96%	673	95%
きゅうり	212	59%	218	50%	398	75%	322	69%	281	77%	278	86%	310	82%	307	69%
なす	339	77%	271	64%	312	68%	420	90%	401	84%	416	93%	468	101%	457	90%
ピーマン	458	83%	438	73%	393	65%	423	75%	426	85%	385	83%	415	99%	431	87%
ばれいしょ	201	152%	198	149%	189	145%	198	157%	200	149%	220	168%	227	166%	231	171%
たまねぎ	119	140%	126	148%	135	161%	146	174%	186	216%	192	231%	193	224%	198	220%
さといも	342	89%	266	68%	363	92%	343	89%	336	92%	263	89%	266	90%	281	100%

資料：金沢市中央卸売市場日報