

○ 品目別の入荷量、価格の見通しは以下のとおり。

(単位:%)

品目	3月の入荷量			3月の卸売価格			(参考)前年3月の主産県シェア
	前月 対比	前年 対比	平年 対比	前月 対比	前年 対比	平年 対比	
だいこん	↗	=	↗	=	↗	↘	千葉(93)
にんじん	↘	=	=	↗	↘	↘	徳島(59)、愛知(22)、鹿児島(6)、石川(5)
はくさい	↗	↗	=	↘	↘	↘	兵庫(55)、茨城(37)
キャベツ	↗	=	=	↘	↗	↘	愛知(96)
ほうれんそう	↗	↗	↗	↘	↗	=	福岡(36)、群馬(28)、静岡(24)、石川(11)
ねぎ	=	=	↘	↗	↘	=	大分(51)、埼玉(16)、石川(8)、愛知(5)、静岡(5)、群馬(4)、福岡(3)
レタス	↗	=	↘	↘	↗	=	茨城(67)、兵庫(24)
普通トマト	↗	=	↘	=	↗	=	愛知(60)、熊本(24)、岐阜(8)
ミニトマト	↗	↘	↘	=	↗	=	愛知(72)、熊本(18)
きゅうり	↗	=	=	↘	=	=	高知(59)、群馬(21)、愛知(16)
なす	↗	=	=	↘	=	=	高知(67)、熊本(19)、福岡(11)
ピーマン	↗	=	=	↘	↘	=	高知(65)、韓国(16)、鹿児島(9)
ばれいしょ	=	=	=	=	↘	↗	鹿児島(65)、北海道(35)
たまねぎ	↗	↘	↘	=	↗	↗	北海道(98)
さといも	=	↗	↘	=	↘	=	新潟(76)、石川(15)
計	↗	↘	=	↘	↗	↗	

注1: 入荷量と卸売価格の表し方

符 号	入荷量	卸売価格
↗	多 い	高 い
=	並	並
↘	少 ない	安 い

注2: 前年3月の主産県シェアの()は、前年の金沢市中央卸売市場における占有率である。

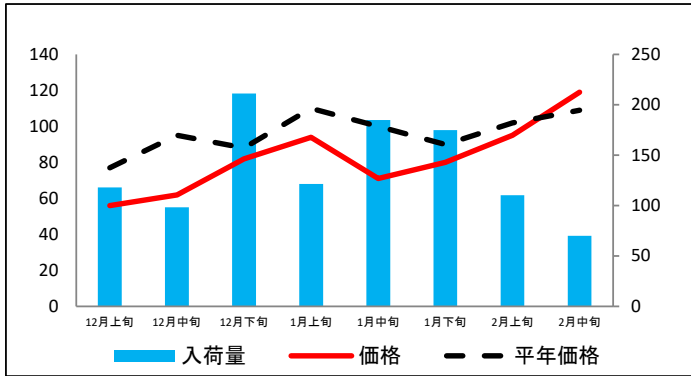
注3: 平年は、過去5カ年の平均値である。

なお、表中の符号について、「=」(並)とは、平年との比率が95~105%の間であることを示している。

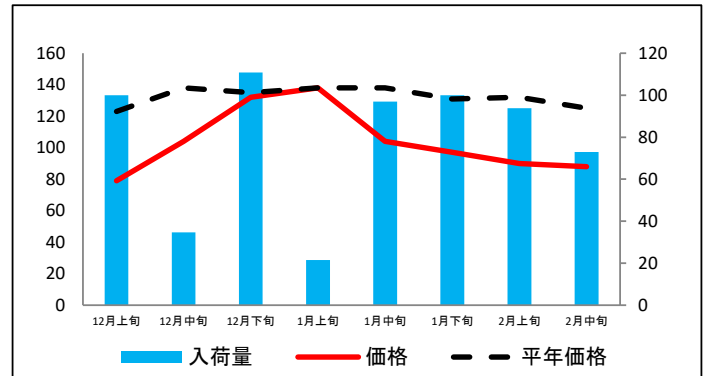
(参考1) 金沢市中央卸売市場における品目別入荷量及び価格動向

単位<左:価格(円/kg)、右:入荷量(t)>

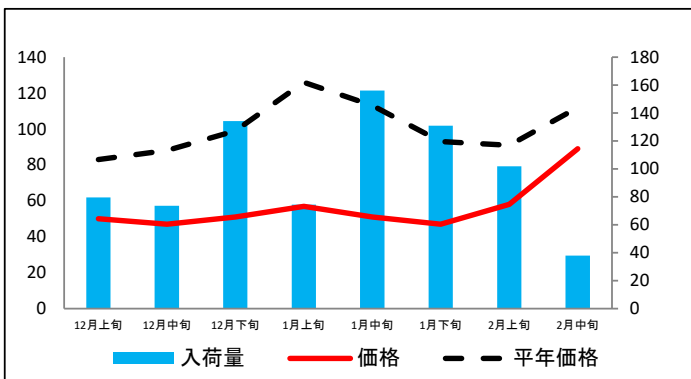
だいこん



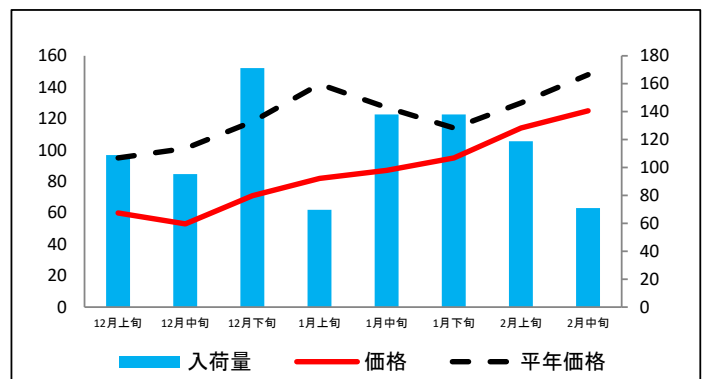
にんじん



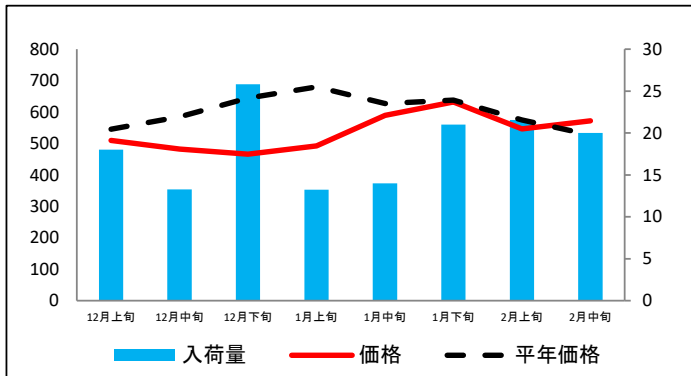
はくさい



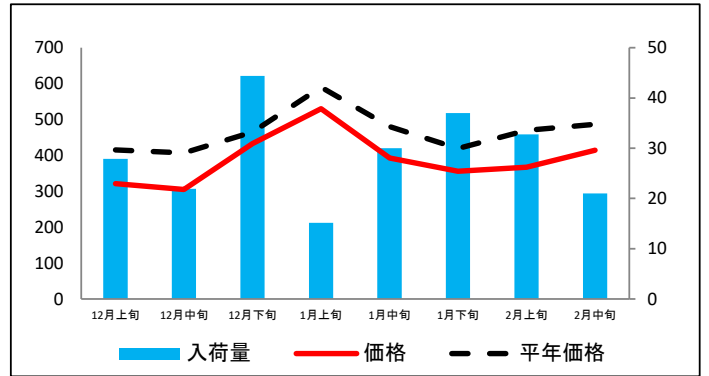
キャベツ



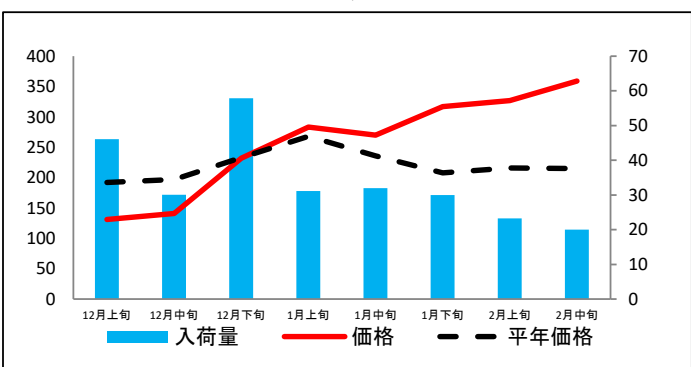
ほうれんそう



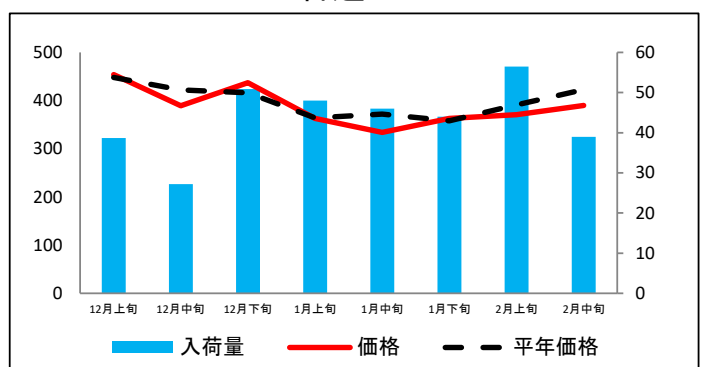
ねぎ



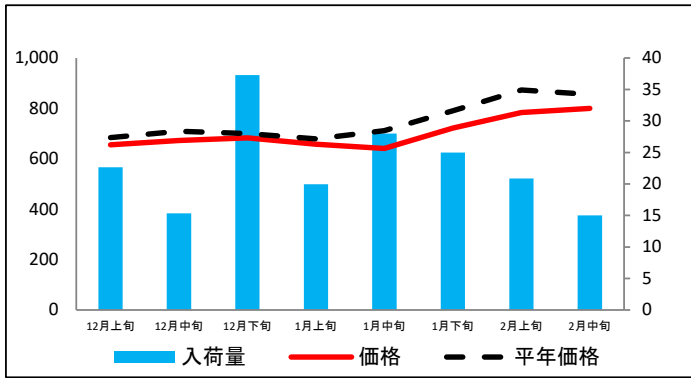
レタス



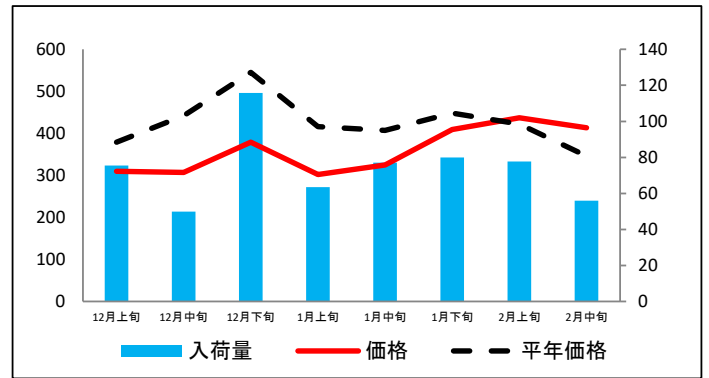
普通トマト



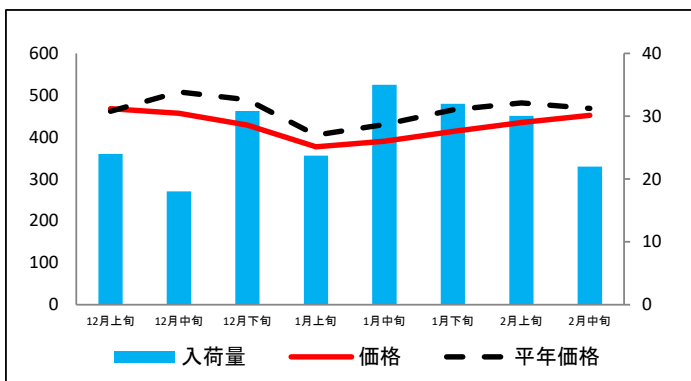
ミニトマト



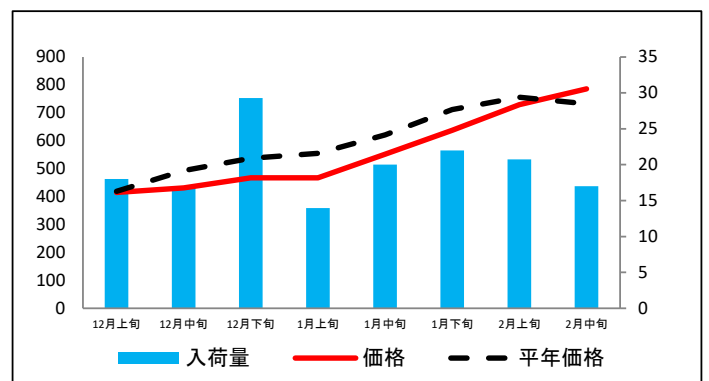
きゅうり



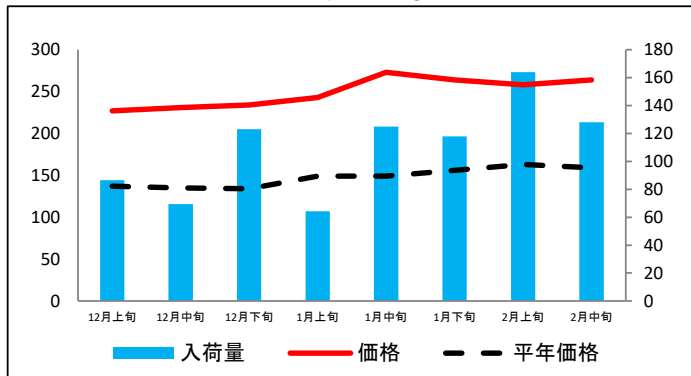
なす



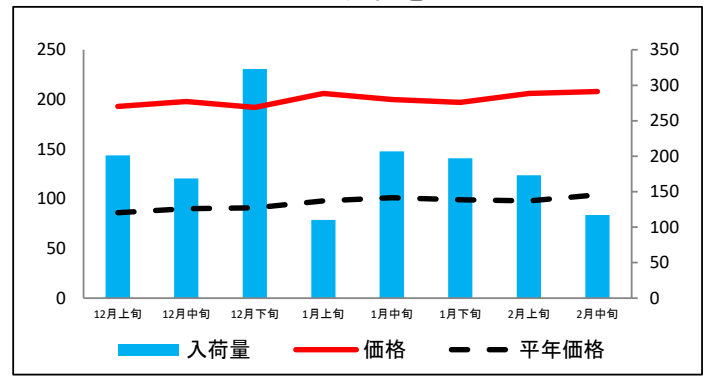
ピーマン



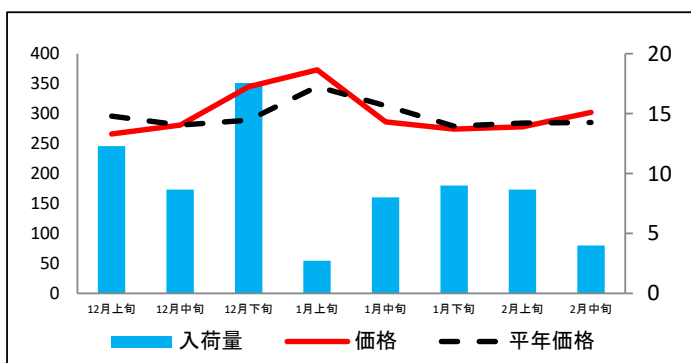
ばれいしょ



たまねぎ



さといも



資料：金沢市中央卸売市場日報

(参考2) 金沢市中央卸売市場における品目別の価格推移

単位：円/kg

品目	12月上旬		12月中旬		12月下旬		1月上旬		1月中旬		1月下旬		2月上旬		2月中旬	
	価格	平年比	価格	平年比	価格	平年比	価格	平年比	価格	平年比	価格	平年比	価格	平年比	価格	平年比
だいこん	56	73%	62	65%	82	93%	94	85%	71	71%	80	89%	95	93%	119	109%
にんじん	79	64%	104	75%	132	98%	138	100%	104	75%	97	74%	90	68%	88	70%
はくさい	50	60%	47	53%	51	52%	57	45%	51	45%	47	51%	58	64%	89	79%
キャベツ	60	63%	53	52%	71	60%	82	58%	87	69%	95	83%	114	88%	125	84%
ほうれんそう	510	94%	482	82%	466	72%	492	72%	589	94%	632	99%	546	95%	572	109%
ねぎ	321	77%	305	75%	433	93%	530	90%	393	82%	356	85%	367	78%	414	85%
レタス	131	68%	141	72%	232	100%	283	106%	270	114%	317	152%	327	151%	359	167%
普通トマト	454	101%	389	92%	437	105%	363	100%	334	90%	363	101%	371	95%	390	92%
ミニトマト	656	96%	673	95%	683	98%	658	97%	641	90%	722	91%	784	90%	800	93%
きゅうり	310	82%	307	69%	379	70%	302	73%	325	80%	409	91%	437	104%	413	119%
なす	468	101%	457	90%	429	88%	377	93%	390	91%	414	89%	435	90%	452	96%
ピーマン	415	99%	431	87%	467	87%	467	84%	552	89%	638	90%	729	96%	786	107%
ばれいしょ	227	166%	231	171%	234	175%	243	163%	273	183%	264	169%	258	158%	264	166%
たまねぎ	193	224%	198	220%	192	211%	206	210%	200	198%	197	199%	206	210%	208	200%
さといも	266	90%	281	100%	345	119%	373	108%	286	91%	274	98%	278	98%	302	106%

資料：金沢市中央卸売市場日報