

1 品目別の入荷量、価格の見通し

(単位:%)

品目	1月の入荷量			1月の卸売価格			(参考)前年1月の主産県シェア
	前月 対比	前年 対比	平年 対比	前月 対比	前年 対比	平年 対比	
だいこん	↗	↗	↗	↗	↗	↗	千葉(55)、徳島(15)、石川(10)、神奈川(7)、 鹿児島(7)
にんじん	↗	=	=	=	↗	=	愛知(72)、鹿児島(18)
はくさい	↗	=	↘	↗	=	↘	茨城(74)、熊本(11)、愛知(7)
キャベツ	↗	↗	↗	↗	↘	↘	愛知(84)、石川(7)
ほうれんそう	↗	↘	↘	↗	=	↗	福岡(60)、群馬(21)
ねぎ	↘	↗	=	=	=	=	埼玉(39)、群馬(19)、石川(14)、愛知(10)
レタス	↘	↘	↗	↗	=	↘	兵庫(51)、長崎(36)、愛知(9)
普通トマト	↘	↘	=	↗	=	=	愛知(86)、岐阜(3)
ミニトマト	↘	=	=	↗	↘	=	愛知(98)
きゅうり	↗	=	=	↘	=	=	高知(87)、愛知(7)、宮崎(5)
なす	↗	↗	=	↘	=	=	高知(79)、熊本(17)
ピーマン	=	=	=	↗	=	=	高知(45)、鹿児島(30)、韓国(19)
ばれいしょ	↗	↘	=	↗	↗	=	北海道(55)、長崎(41)、鹿児島(4)
たまねぎ	↘	=	=	=	↘	↘	北海道(95)、中国(3)
さといも	↘	↘	↘	=	↗	↗	新潟(49)、宮崎(23)、石川(19)
いちご	↗	↗	↗	↘	↘	=	愛知(53)、福岡(14)、長崎(14)、鹿児島(12)
計	=	=	=	↗	↘	=	

注1: 入荷量と卸売価格の表し方

符 号	入 荷 量	卸 売 価 格
↗	多 い	高 い
=	並	並
↘	少 ない	安 い

注2: 前年1月の主産県シェアの()は、前年の金沢市中央卸売市場における占有率である。

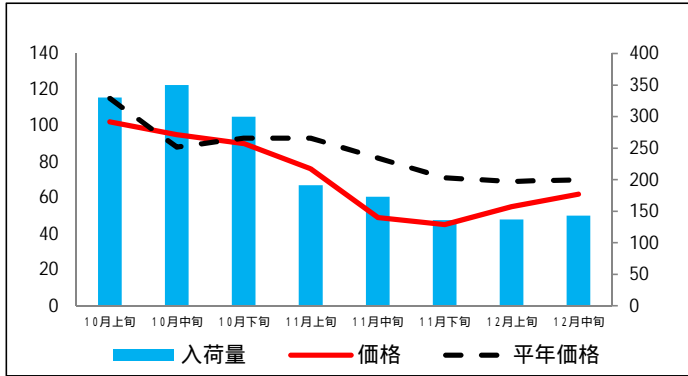
注3: 平年は、過去5力年の平均値である。

なお、表中の符号について、「=」(並)とは、平年との比率が95~105%の間であることを示している。

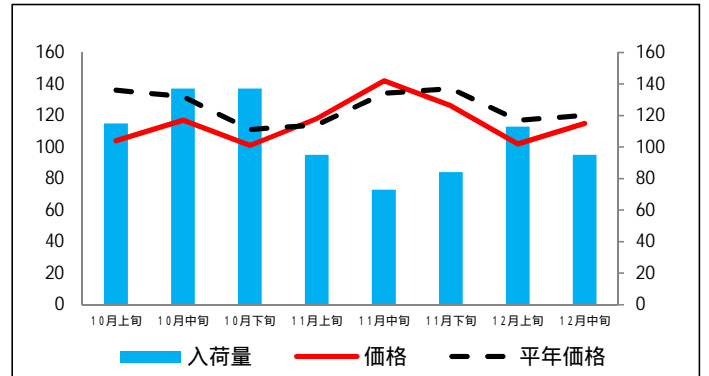
2 品目別入荷量及び価格動向

単位<左:価格(円/kg)、右:入荷量(t)>

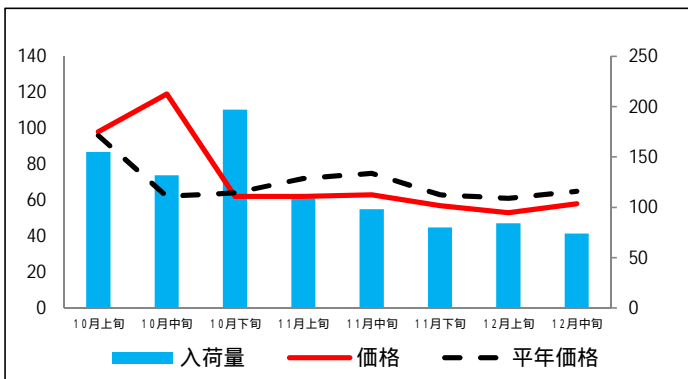
だいこん



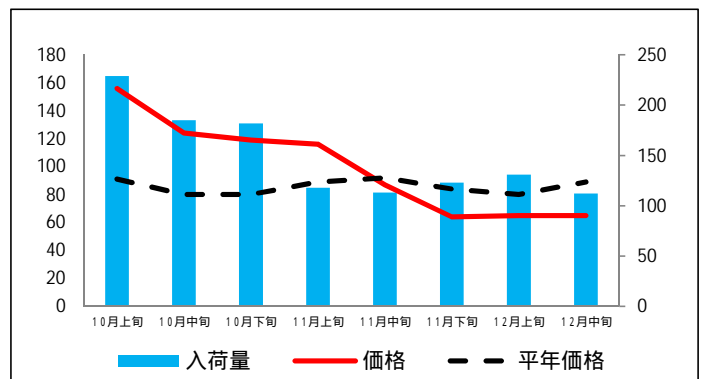
にんじん



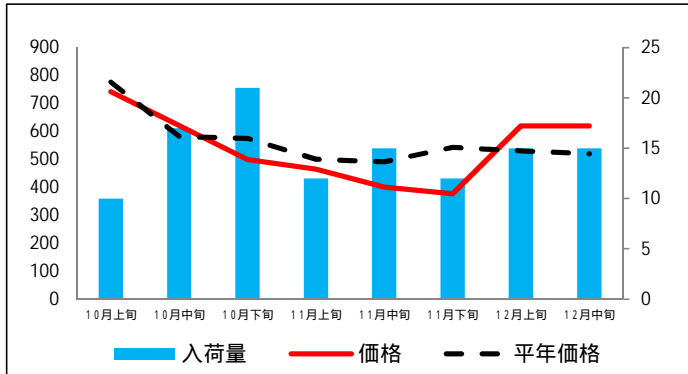
はくさい



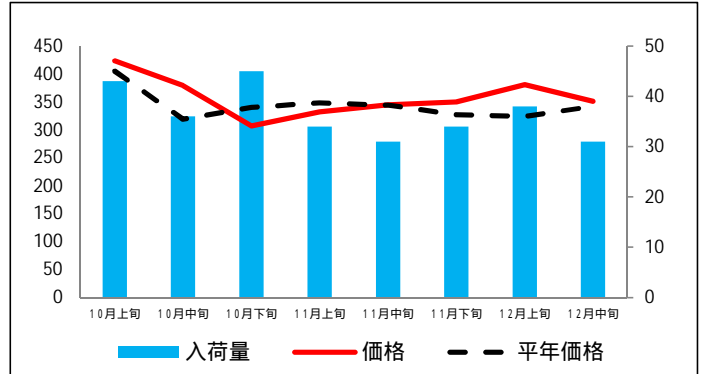
キャベツ



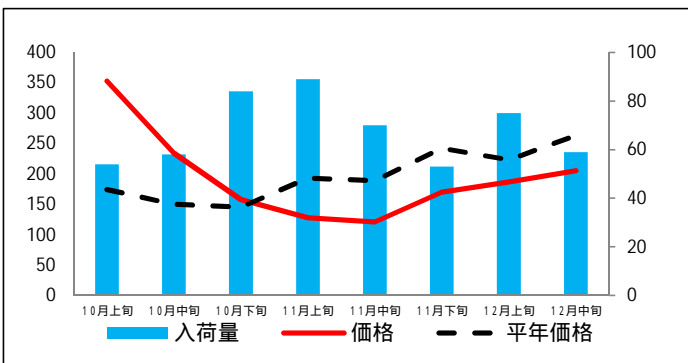
ほうれんそう



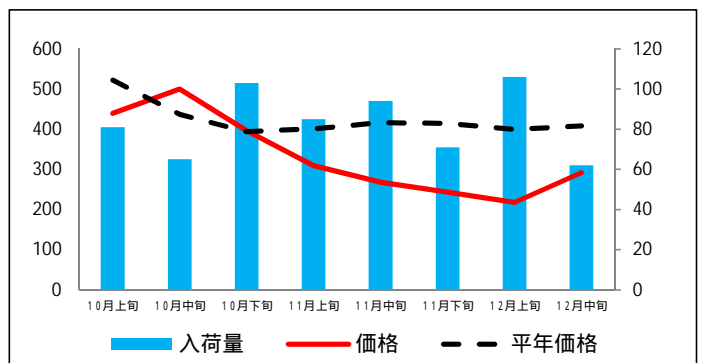
ねぎ



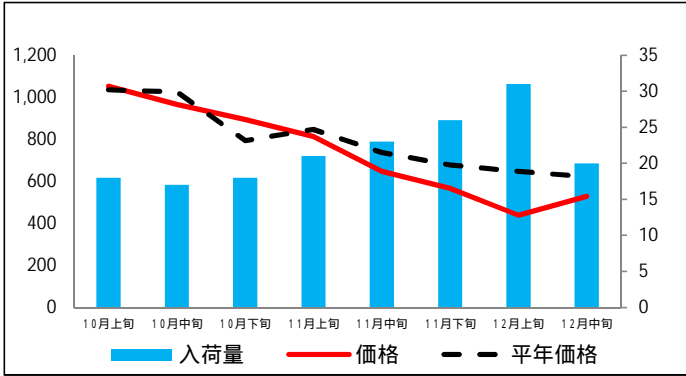
レタス



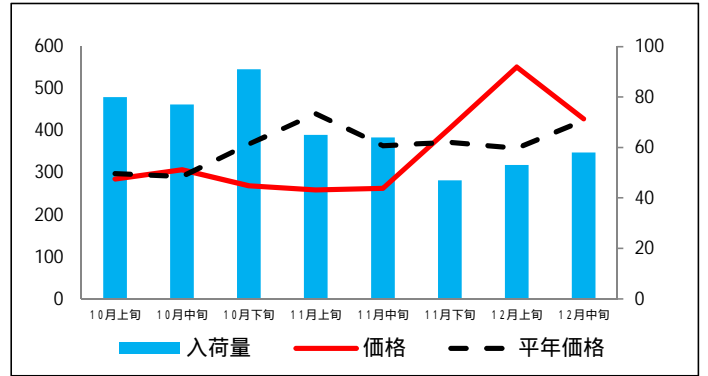
普通トマト



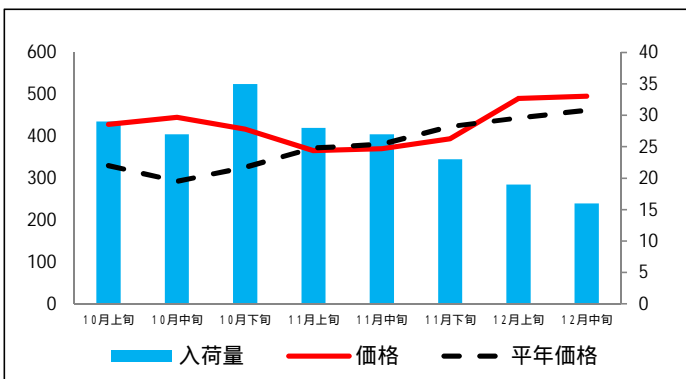
ミニトマト



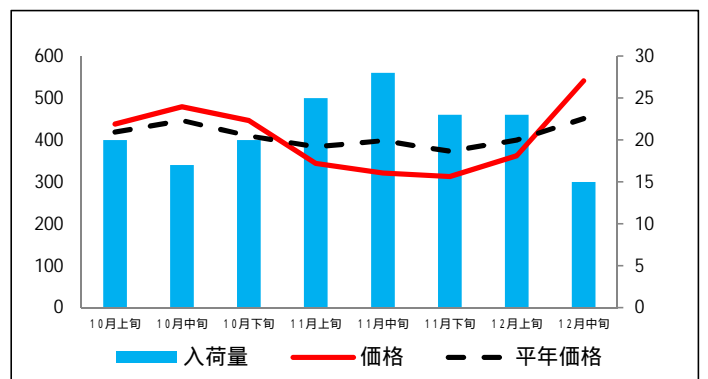
きゅうり



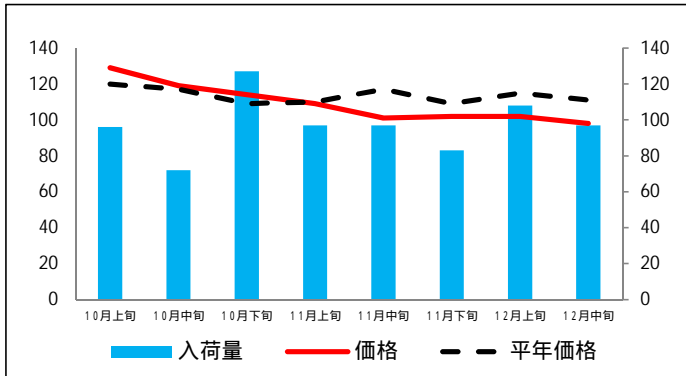
なす



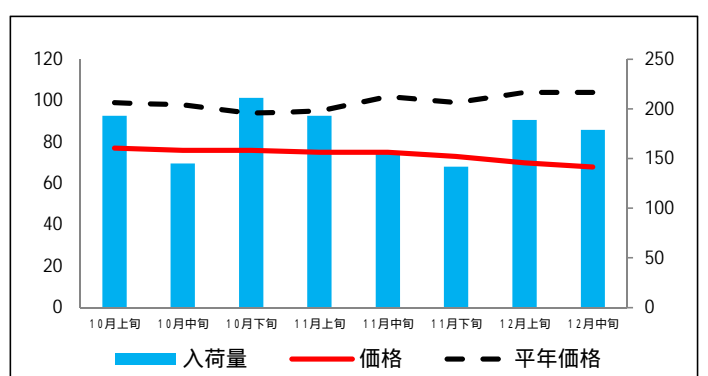
ピーマン



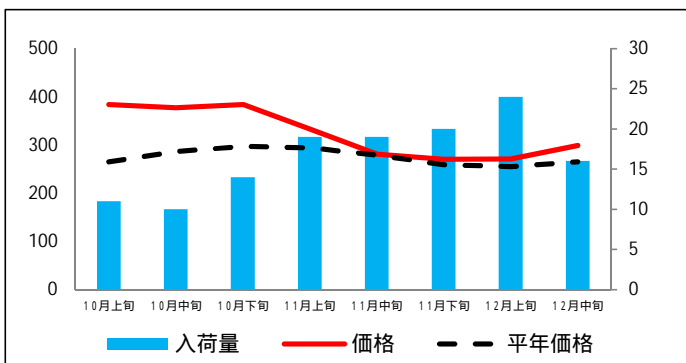
ばれいしょ



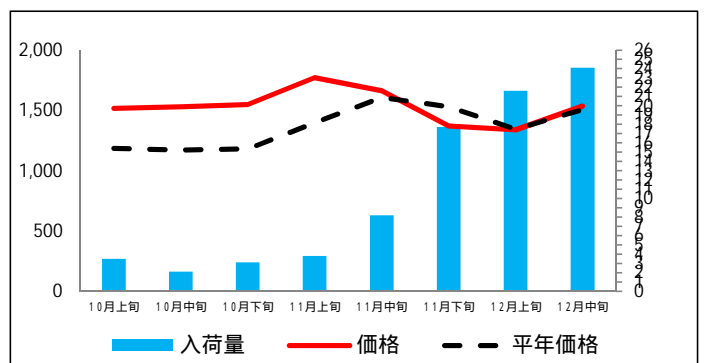
たまねぎ



さといも



いちご



資料: 金沢市中央卸売市場日報

3 品目別の価格推移

単位：円/kg

品目	10月上旬		10月中旬		10月下旬		11月上旬		11月中旬		11月下旬		12月上旬		12月中旬	
	価格	平年比	価格	平年比	価格	平年比	価格	平年比	価格	平年比	価格	平年比	価格	平年比	価格	平年比
だいこん	102	89%	95	108%	90	97%	76	82%	49	60%	45	63%	55	80%	62	89%
にんじん	104	76%	117	89%	101	91%	118	104%	142	106%	126	92%	102	87%	115	96%
はくさい	98	102%	119	192%	62	97%	62	86%	63	84%	57	90%	53	87%	58	89%
キャベツ	156	171%	124	155%	119	149%	116	130%	87	95%	64	76%	65	81%	65	73%
ほうれんそう	742	95%	621	107%	499	87%	465	93%	401	82%	377	69%	620	117%	620	119%
ねぎ	423	104%	379	119%	307	90%	332	95%	345	100%	350	107%	381	118%	351	103%
レタス	353	203%	234	156%	158	109%	128	66%	121	64%	170	70%	187	84%	205	78%
普通トマト	439	84%	500	114%	396	101%	309	77%	268	64%	243	59%	218	55%	292	72%
ミニトマト	1,052	102%	965	94%	894	113%	813	96%	647	88%	566	83%	439	68%	529	85%
きゅうり	285	96%	307	105%	269	73%	259	59%	263	72%	406	109%	551	154%	428	101%
なす	428	130%	445	152%	417	128%	366	98%	370	97%	394	93%	490	110%	496	107%
ピーマン	438	105%	479	107%	446	109%	344	90%	321	81%	313	84%	362	91%	541	120%
ばれいしょ	129	108%	119	102%	114	105%	109	99%	101	86%	102	94%	102	89%	98	88%
たまねぎ	77	78%	76	78%	76	81%	75	79%	75	74%	73	74%	70	67%	68	65%
さといも	384	145%	377	132%	384	129%	333	113%	281	101%	270	104%	271	106%	299	113%
いちご	1,518	128%	1,531	131%	1,549	131%	1,771	127%	1,664	103%	1,372	90%	1,340	100%	1,536	102%

資料：金沢市中央卸売市場日報