

1 品目別の入荷量、価格の見通し

(単位:%)

品目	5月の入荷量			5月の卸売価格			(参考)前年5月の主産県シェア
	前月 対比	前年 対比	平年 対比	前月 対比	前年 対比	平年 対比	
だいこん	=	↘	=	↘	↘	↗	千葉(66)、石川(9)、鹿児島(7)、長崎(2)、熊本(2)
にんじん	↗	↗	=	↘	↘	↗	徳島(69)、岐阜(28)
はくさい	↘	↗	↘	↘	↘	↗	茨城(78)、長野(9)、石川(6)
キャベツ	↗	=	↘	↘	↘	=	愛知(68)、茨城(10)、石川(10)、宮崎(6)
ほうれんそう	↗	↗	=	↘	↘	↗	石川(47)、岐阜(35)、群馬(12)
ねぎ	↗	↗	=	=	↘	↗	埼玉(26)、茨城(22)、群馬(10)、中国(9)、石川(7)、鳥取(7)、静岡(5)
レタス	↘	↘	=	↘	↘	=	長崎(35)、茨城(30)、兵庫(30)
普通トマト	↗	↗	=	↘	↘	=	愛知(57)、石川(28)、熊本(5)
ミニトマト	=	=	↗	↘	↘	=	愛知(97)
きゅうり	↗	=	=	↘	↘	=	石川(55)、高知(26)、群馬(11)
なす	↗	=	=	↘	↘	↗	高知(80)、熊本(14)
ピーマン	↗	↘	=	↘	↘	=	高知(43)、鹿児島(17)、茨城(14)、韓国(21)
ばれいしょ	↗	↗	↘	↘	↘	↗	長崎(73)、鹿児島(27)
たまねぎ	↘	=	=	↗	↘	=	愛知(44)、大阪(19)、兵庫(16)、佐賀(12)
計	↗	↗	=	↘	↘	↗	

注1: 入荷量と卸売価格の表し方

符 号	入 荷 量	卸 売 価 格
↗	多 い	高 い
=	並	並
↘	少 ない	安 い

注2: 前年5月の主産県シェアの( )は、前年の金沢市中央卸売市場における占有率である。

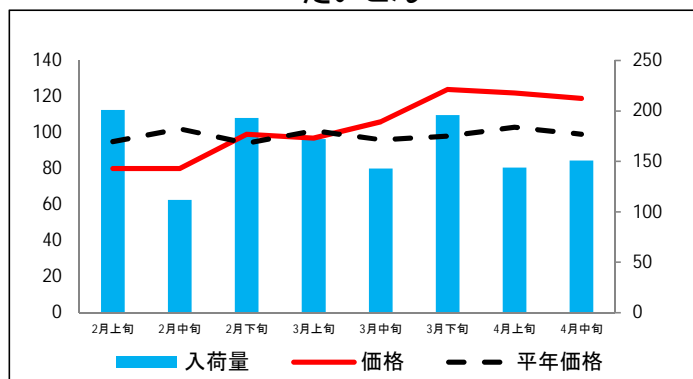
注3: 平年は、過去5カ年の平均値である。

なお、表中の符号について、「=」(並)とは、平年との比率が95~105%の間であることを示している。

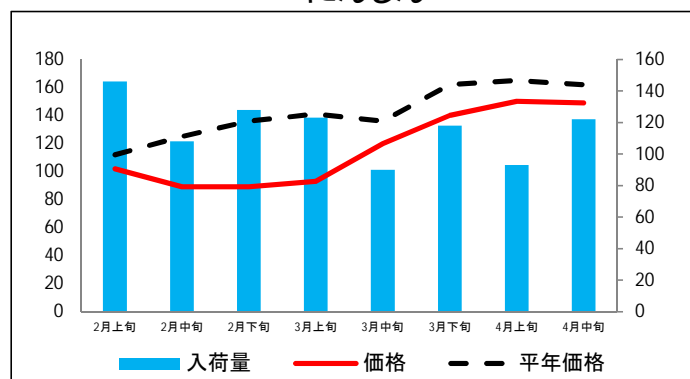
## 2 品目別入荷量及び価格動向

単位<左:価格(円/kg)、右:入荷量(t)>

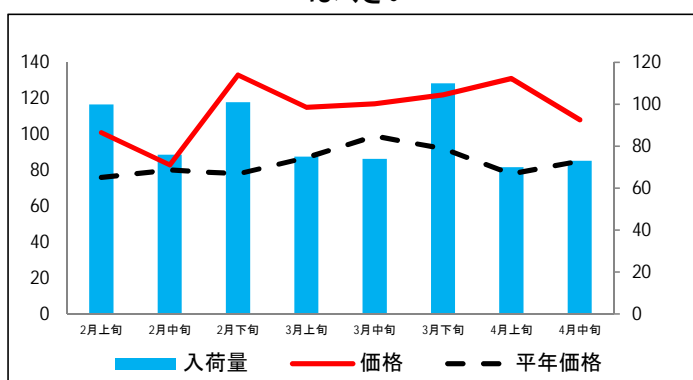
### だいこん



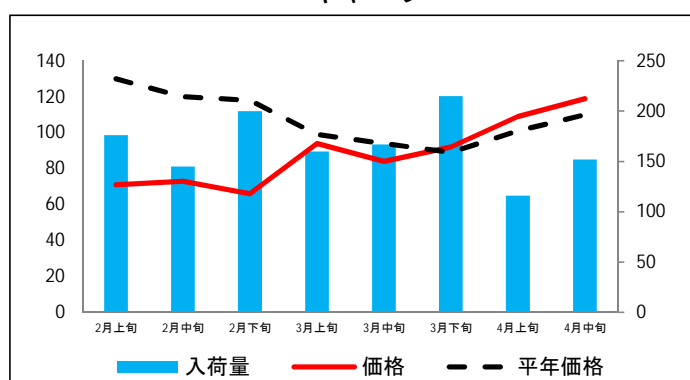
### にんじん



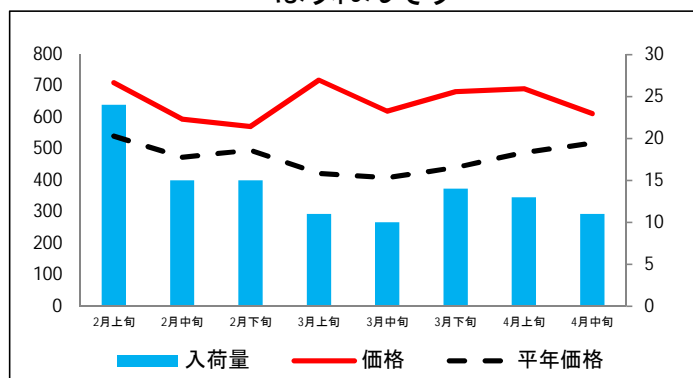
### はくさい



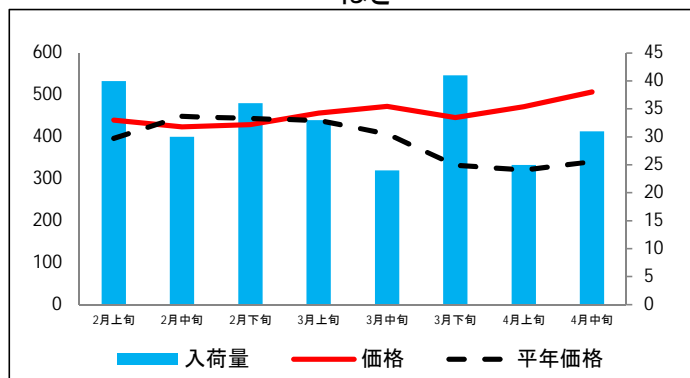
### キャベツ



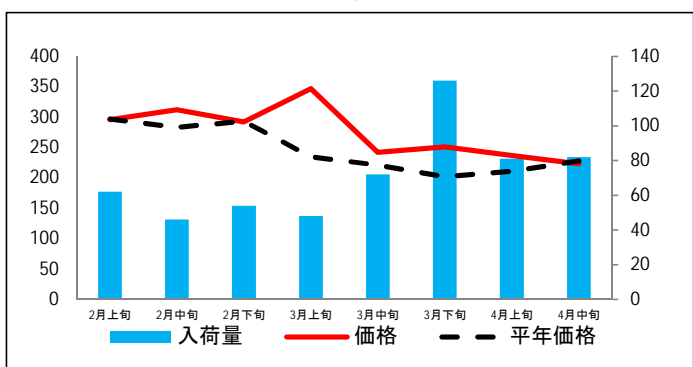
### ほうれんそう



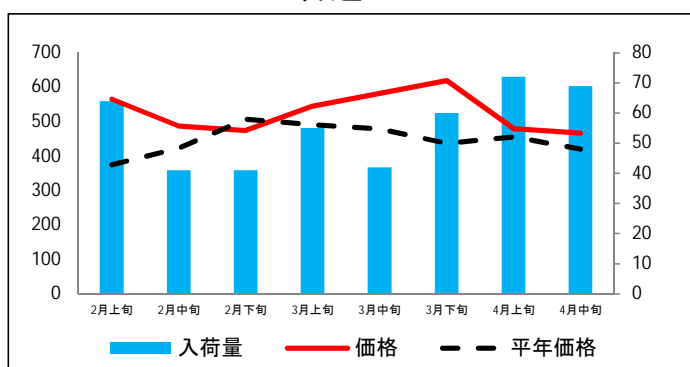
### ねぎ



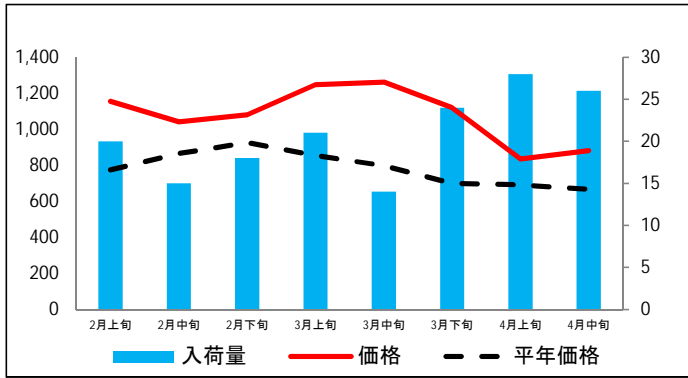
### レタス



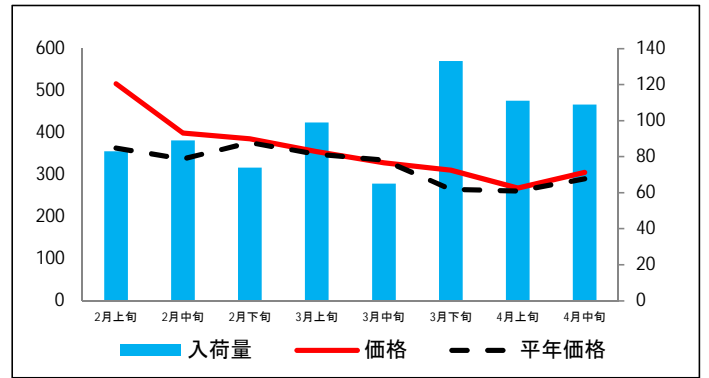
### 普通トマト



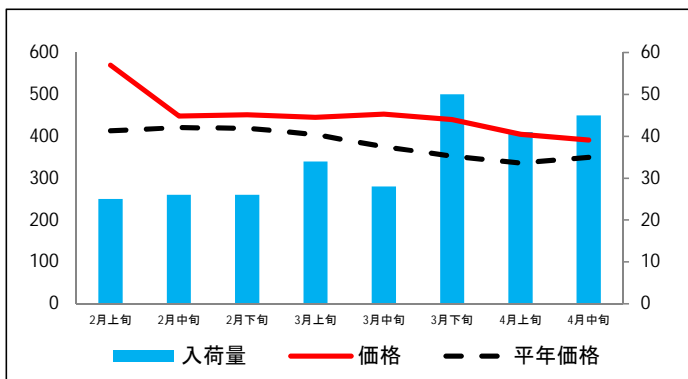
ミニトマト



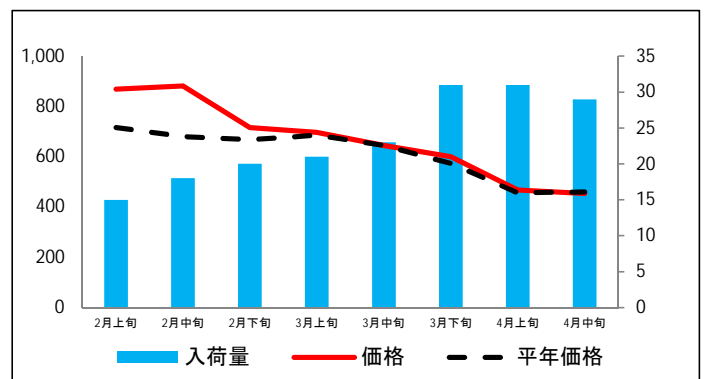
きゅうり



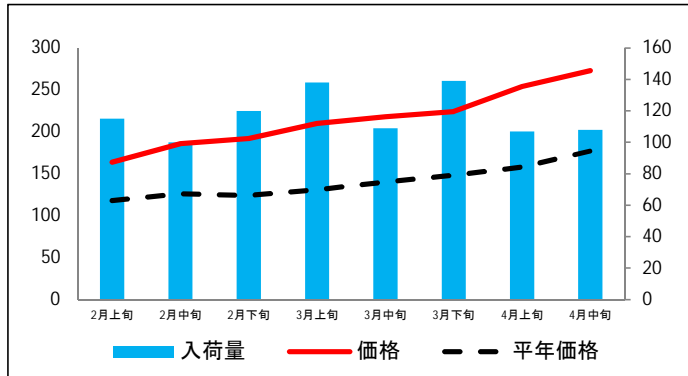
なす



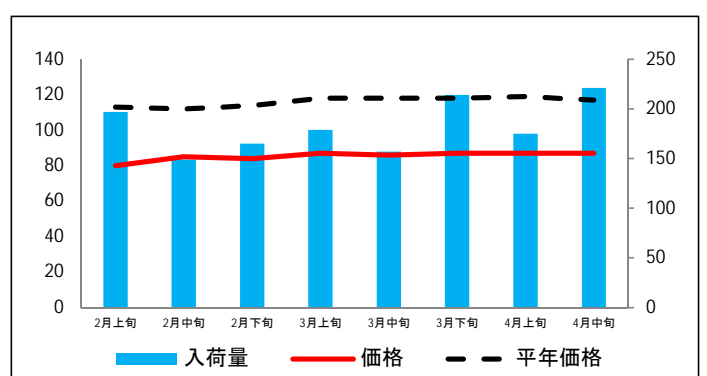
ピーマン



ばれいしょ



たまねぎ



資料：金沢市中央卸売市場日報

### 3 品目別の価格推移

単位：円/kg

品目	2月上旬		2月中旬		2月下旬		3月上旬		3月中旬		3月下旬		4月上旬		4月中旬	
	価格	平年比	価格	平年比	価格	平年比	価格	平年比	価格	平年比	価格	平年比	価格	平年比	価格	平年比
だいこん	80	84%	80	78%	99	105%	97	96%	106	110%	124	127%	122	118%	119	120%
にんじん	102	91%	89	71%	89	65%	93	66%	120	88%	140	86%	150	91%	149	92%
はくさい	101	133%	83	104%	133	171%	115	132%	117	118%	122	133%	131	168%	108	127%
キャベツ	71	55%	73	61%	66	56%	94	95%	84	89%	92	103%	109	108%	119	108%
ほうれんそう	711	131%	595	126%	571	115%	719	170%	620	152%	682	155%	691	141%	612	118%
ねぎ	440	111%	424	94%	429	97%	457	104%	473	116%	446	134%	472	147%	507	149%
レタス	296	100%	312	110%	292	100%	347	148%	242	110%	251	124%	237	112%	223	98%
普通トマト	565	151%	487	115%	474	93%	545	111%	582	122%	619	142%	480	105%	467	111%
ミニトマト	1,155	149%	1,042	120%	1,080	117%	1,247	146%	1,261	158%	1,120	160%	835	121%	882	132%
きゅうり	516	142%	399	118%	385	102%	355	102%	328	98%	311	117%	268	103%	305	105%
なす	570	138%	448	106%	451	108%	445	110%	453	121%	440	125%	405	121%	391	112%
ピーマン	869	121%	882	130%	716	107%	697	102%	644	100%	600	105%	467	102%	454	99%
ばれいしょ	164	139%	186	148%	192	155%	210	160%	218	156%	224	151%	254	161%	273	154%
たまねぎ	80	71%	85	76%	84	74%	87	74%	86	73%	87	74%	87	73%	87	74%

資料：金沢市中央卸売市場日報