

1 品目別の入荷量、価格の見通し

(単位:%)

品目	6月の入荷量			6月の卸売価格			(参考)前年6月の主産県シェア
	前月 対比	前年 対比	平年 対比	前月 対比	前年 対比	平年 対比	
だいこん	▼	=	=	▼	=	=	青森(57)、石川(20)、千葉(13)
にんじん	↗	↗	↗	▼	▼	▼	岐阜(63)、青森(14)、和歌山(7)、千葉(6)
はくさい	=	↗	=	↗	▼	↗	長野(99)
キャベツ	↗	=	=	▼	=	↗	茨城(39)、愛知(37)、石川(12)、長野(10)
ほうれんそう	▼	↗	=	↗	=	↗	岐阜(43)、石川(37)、静岡(13)
ねぎ	↗	=	=	▼	=	↗	茨城(59)、中国(9)、石川(8)、静岡(7)、愛知(4)、福岡(4)
レタス	▼	=	=	▼	=	↗	長野(97)
普通トマト	↗	=	↗	▼	▼	▼	石川(62)、愛知(31)
ミニトマト	▼	=	↗	▼	▼	=	愛知(85)、石川(11)
きゅうり	▼	=	=	▼	↗	=	石川(69)、福島(13)、群馬(7)、高知(7)
なす	↗	▼	=	▼	=	=	高知(65)、熊本(12)、茨城(10)、愛知(4)
ピーマン	▼	↗	=	▼	=	↗	高知(55)、茨城(25)、韓国(16)
ばれいしょ	▼	↗	▼	↗	▼	↗	長崎(92)
たまねぎ	▼	=	=	↗	▼	=	愛知(30)、兵庫(28)、大阪(20)、佐賀(8)、香川(6)
すいか	↗	=	↗	▼	↗	=	石川(75)、熊本(17)
計	=	=	=	▼	▼	=	

注1: 入荷量と卸売価格の表し方

符 号	入 荷 量	卸 売 価 格
↗	多 い	高 い
=	並	並
▼	少 ない	安 い

注2: 前年6月の主産県シェアの( )は、前年の金沢市中央卸売市場における占有率である。

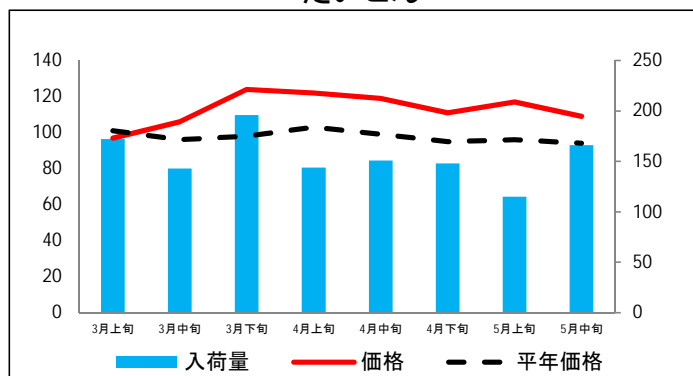
注3: 平年は、過去5カ年の平均値である。

なお、表中の符号について、「=」(並)とは、平年との比率が95~105%の間であることを示している。

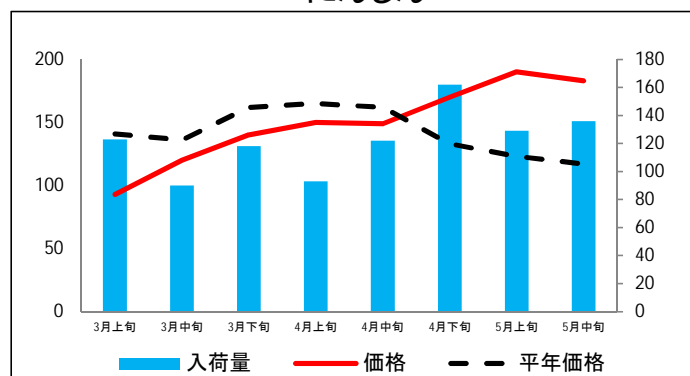
## 2 品目別入荷量及び価格動向

単位<左:価格(円/kg)、右:入荷量(t)>

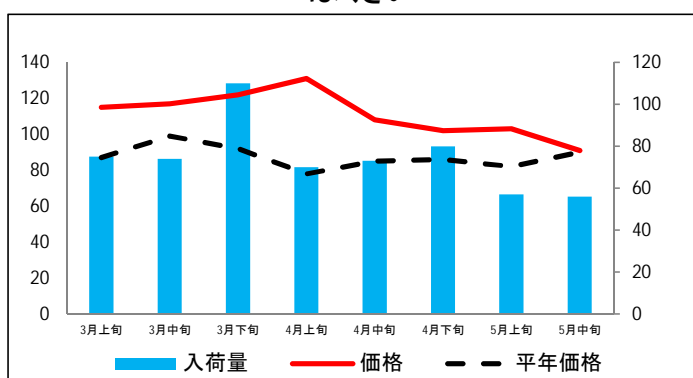
### だいこん



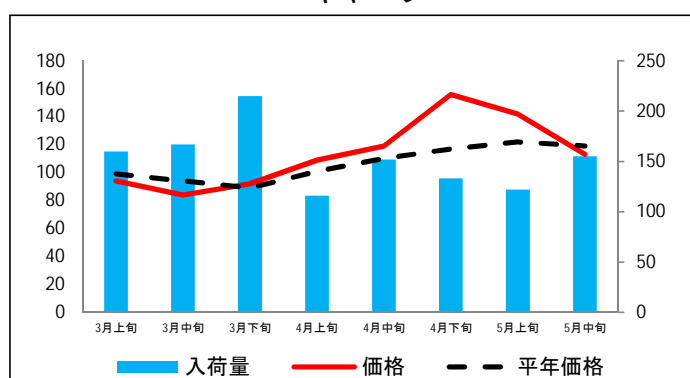
### にんじん



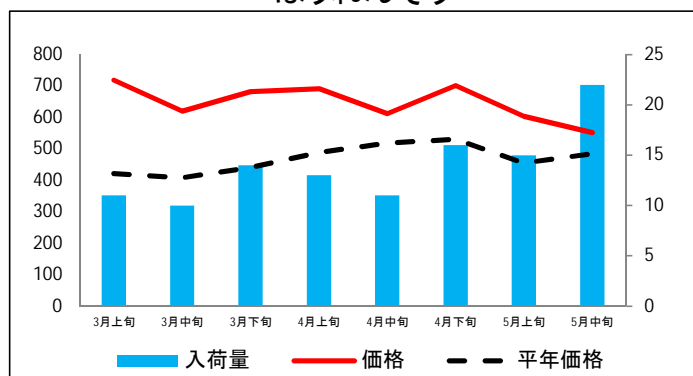
### はくさい



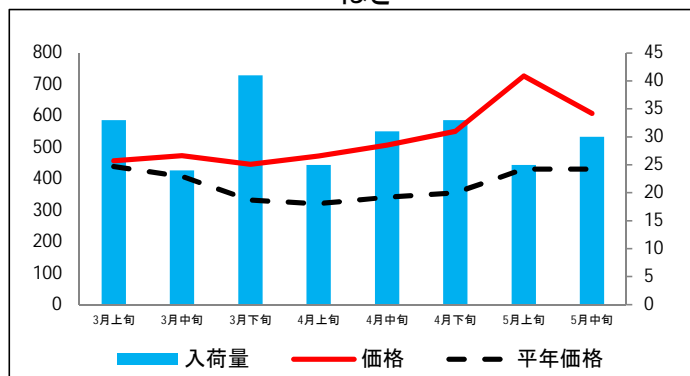
### キャベツ



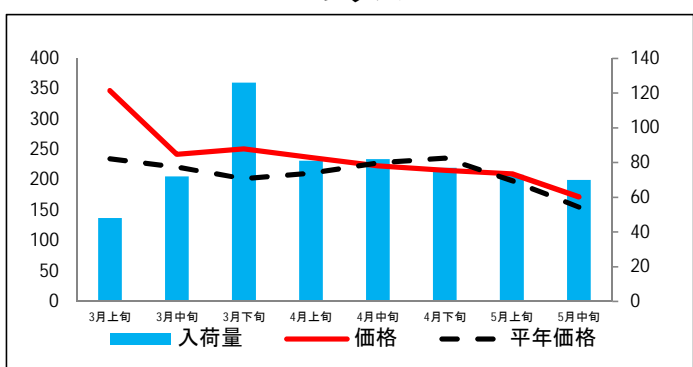
### ほうれんそう



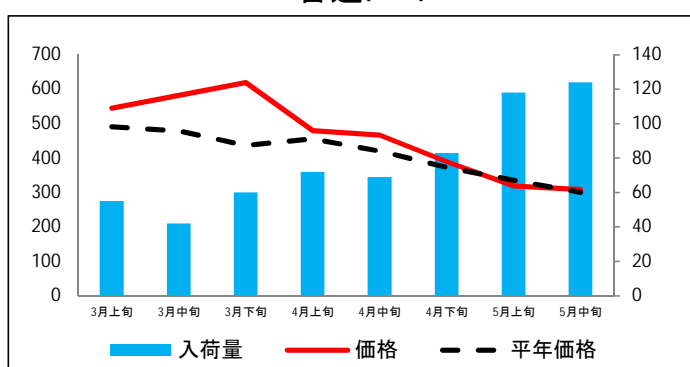
### ねぎ



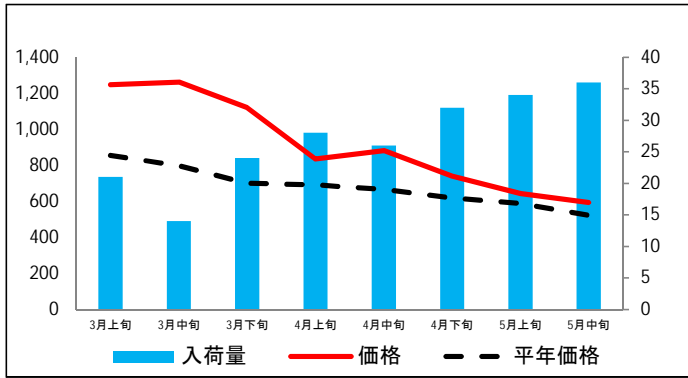
### レタス



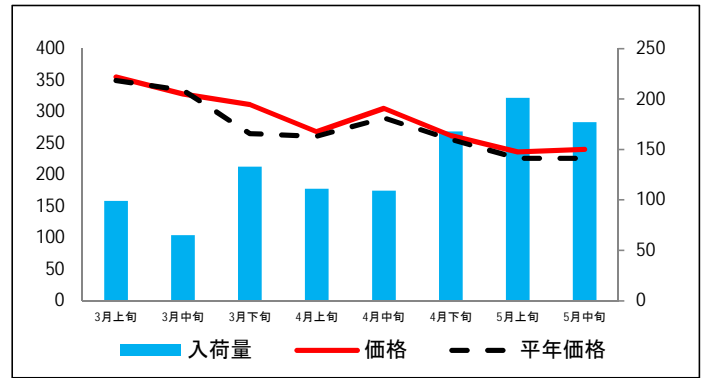
### 普通トマト



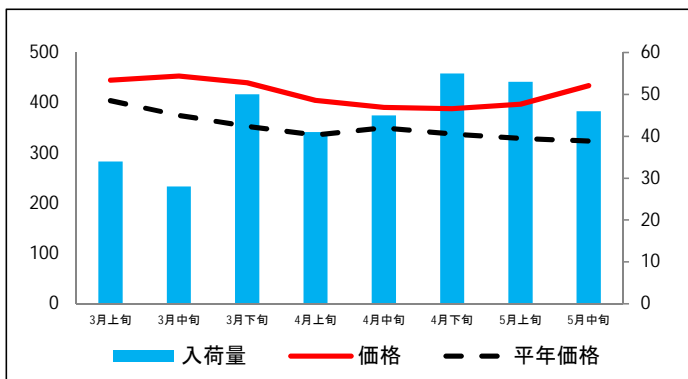
ミニトマト



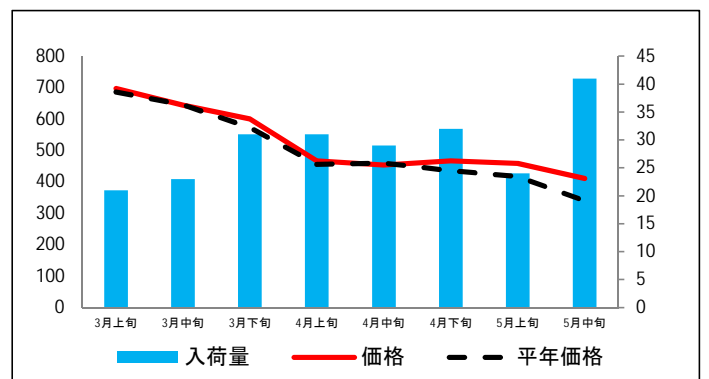
きゅうり



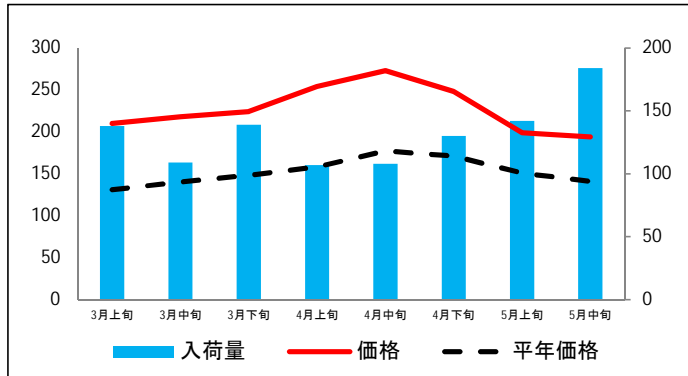
なす



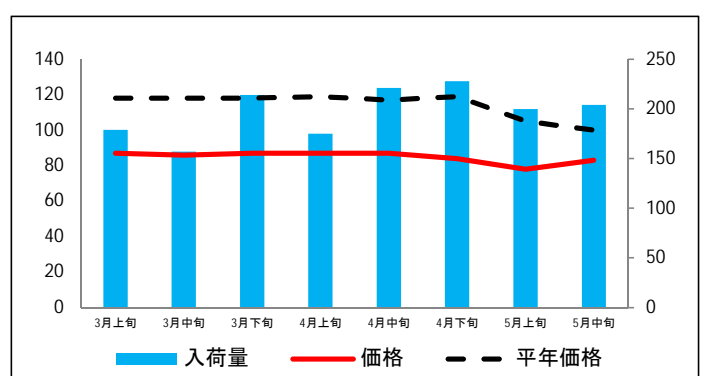
ピーマン



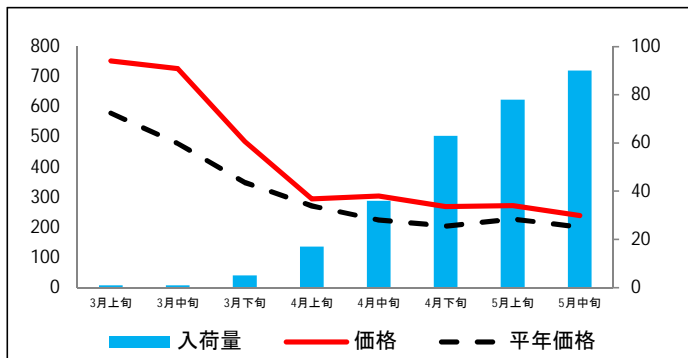
ばれいしょ



たまねぎ



すいか



資料: 金沢市中央卸売市場日報

### 3 品目別の価格推移

単位：円/kg

品目	3月上旬		3月中旬		3月下旬		4月上旬		4月中旬		4月下旬		5月上旬		5月中旬	
	価格	平年比	価格	平年比	価格	平年比	価格	平年比	価格	平年比	価格	平年比	価格	平年比	価格	平年比
だいこん	97	96%	106	110%	124	127%	122	118%	119	120%	111	117%	117	122%	109	116%
にんじん	93	66%	120	88%	140	86%	150	91%	149	92%	170	128%	190	154%	183	156%
はくさい	115	132%	117	118%	122	133%	131	168%	108	127%	102	119%	103	126%	91	101%
キャベツ	94	95%	84	89%	92	103%	109	108%	119	108%	156	133%	142	116%	113	95%
ほうれんそう	719	170%	620	152%	682	155%	691	141%	612	118%	702	132%	604	133%	552	114%
ねぎ	457	104%	473	116%	446	134%	472	147%	507	149%	551	155%	727	169%	608	141%
レタス	347	148%	242	110%	251	124%	237	112%	223	98%	216	92%	210	106%	172	111%
普通トマト	545	111%	582	122%	619	142%	480	105%	467	111%	390	105%	319	95%	309	103%
ミニトマト	1,247	146%	1,261	158%	1,120	160%	835	121%	882	132%	740	120%	643	109%	593	113%
きゅうり	355	102%	328	98%	311	117%	268	103%	305	105%	262	102%	236	104%	240	106%
なす	445	110%	453	121%	440	125%	405	121%	391	112%	388	115%	397	121%	434	134%
ピーマン	697	102%	644	100%	600	105%	467	102%	454	99%	467	107%	459	110%	411	121%
ばれいしょ	210	160%	218	156%	224	151%	254	161%	273	154%	248	145%	199	132%	194	138%
たまねぎ	87	74%	86	73%	87	74%	87	73%	87	74%	84	71%	78	74%	83	83%
すいか	752	130%	727	152%	485	139%	294	108%	304	136%	269	132%	272	120%	239	119%

資料：金沢市中央卸売市場日報