

1 品目別の入荷量、価格の見通し

(単位:%)

品目	7月の入荷量			7月の卸売価格			(参考)前年7月の主産県シェア
	前月 対比	前年 対比	平年 対比	前月 対比	前年 対比	平年 対比	
だいこん	=	=	=	=	↘	=	岐阜(36)、北海道(34)、青森(28)
にんじん	=	↗	↗	↘	↘	↘	青森(83)、石川(7)
はくさい	=	↗	=	↘	↘	↗	長野(88)、北海道(12)
キャベツ	↗	↘	=	↘	=	↗	群馬(52)、長野(36)、石川(10)
ほうれんそう	↘	↗	↗	↗	=	↗	岐阜(65)、石川(23)、静岡(13)
ねぎ	=	↗	↗	↘	↘	=	茨城(42)、石川(22)、中国(10)、静岡(7)、埼玉(5)、福岡(5)
レタス	=	↘	=	↗	↘	=	長野(99)
普通トマト	↘	=	=	=	=	=	石川(73)、愛知(14)、岐阜(7)
ミニトマト	↘	↘	=	↘	↗	↗	石川(43)、愛知(40)、北海道(7)
きゅうり	↘	↗	=	↗	↘	=	福島(46)、石川(37)、長野(9)
なす	↘	↗	=	↘	↘	↗	石川(32)、茨城(23)、群馬(16)、山形(12)、高知(5)、愛知(4)
ピーマン	↘	=	=	↗	↘	=	韓国(37)、長野(23)、北海道(17)、茨城(13)
ばれいしょ	↘	↗	↘	=	↘	↗	長崎(67)、石川(17)、青森(6)
たまねぎ	↘	=	↘	↗	↗	↗	兵庫(66)、富山(9)、香川(6)、中国(6)、石川(5)
すいか	↗	↗	=	↘	=	↘	石川(96)
計	=	=	=	↘	↘	=	

注1: 入荷量と卸売価格の表し方

符 号	入 荷 量	卸 売 価 格
↗	多 い	高 い
=	並	並
↘	少 ない	安 い

注2: 前年7月の主産県シェアの( )は、前年の金沢市中央卸売市場における占有率である。

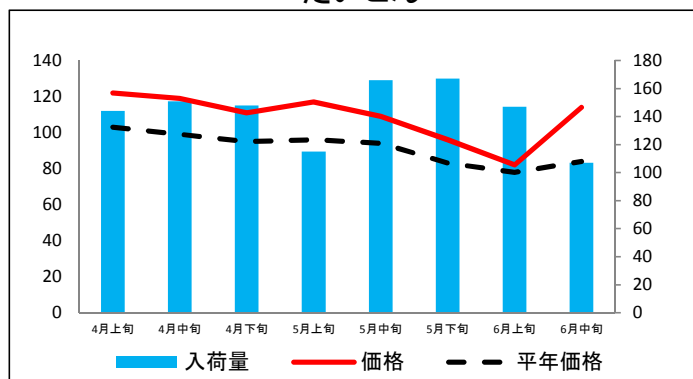
注3: 平年は、過去5カ年の平均値である。

なお、表中の符号について、「=」(並)とは、平年との比率が95~105%の間であることを示している。

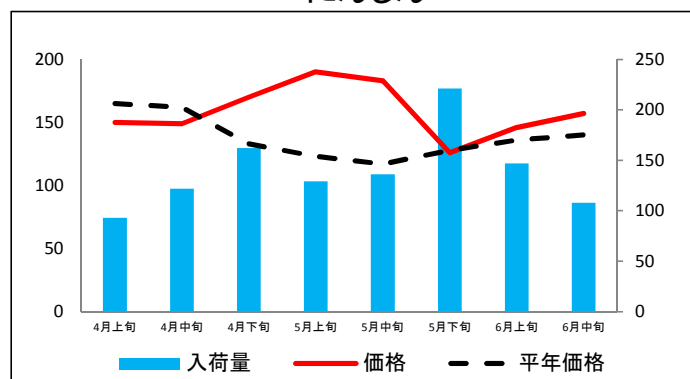
## 2 品目別入荷量及び価格動向

単位<左:価格(円/kg)、右:入荷量(t)>

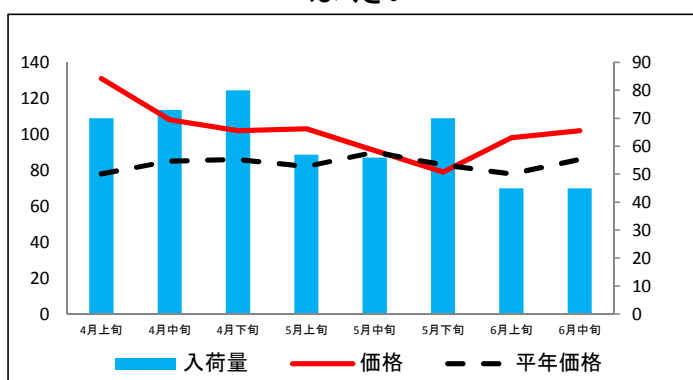
### だいこん



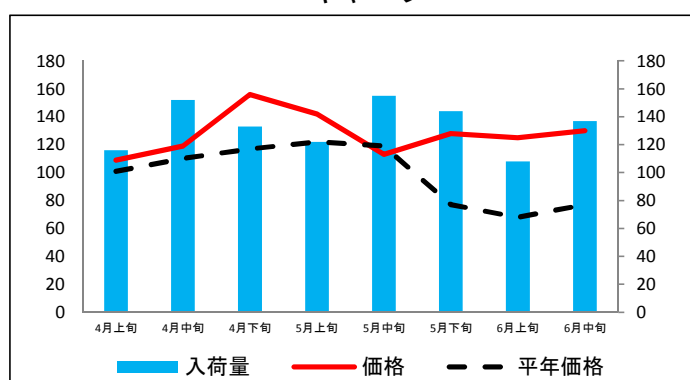
### にんじん



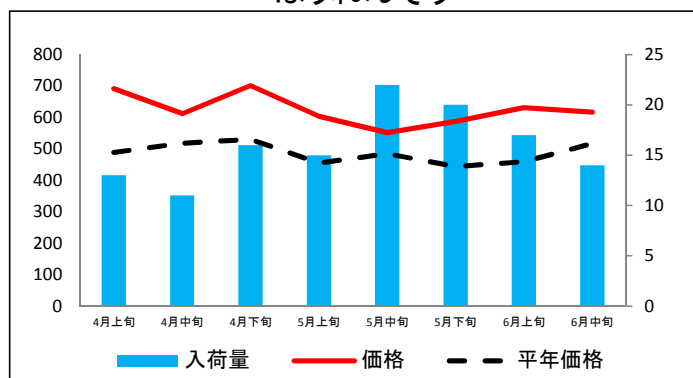
### はくさい



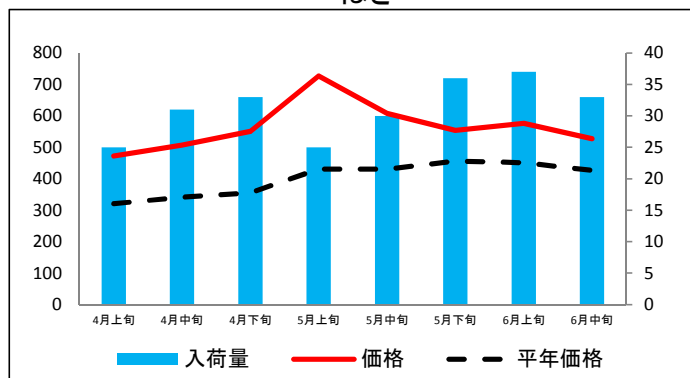
### キャベツ



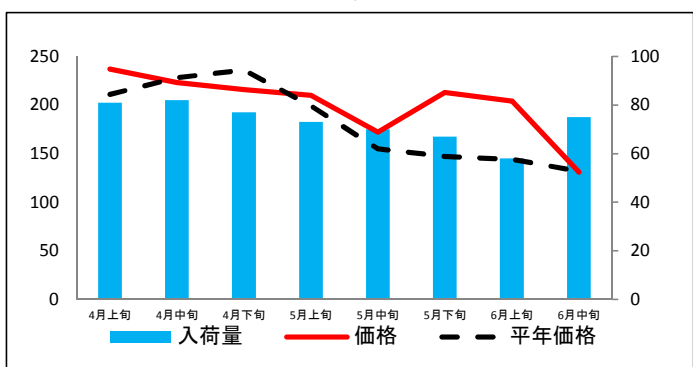
### ほうれんそう



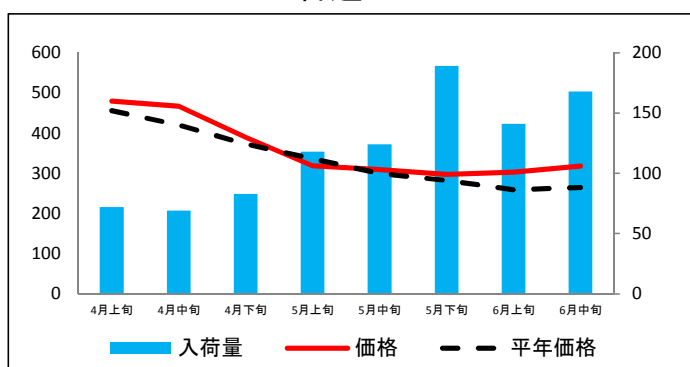
### ねぎ



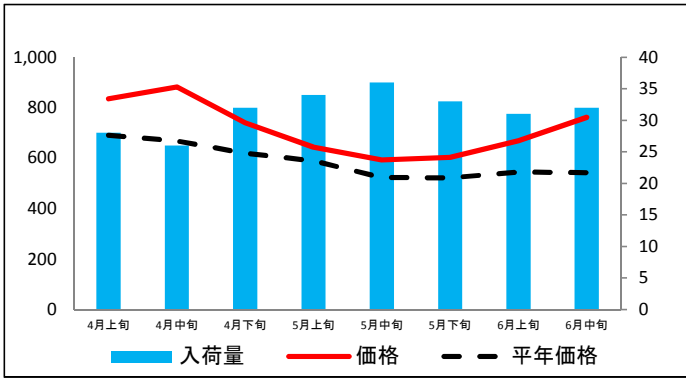
### レタス



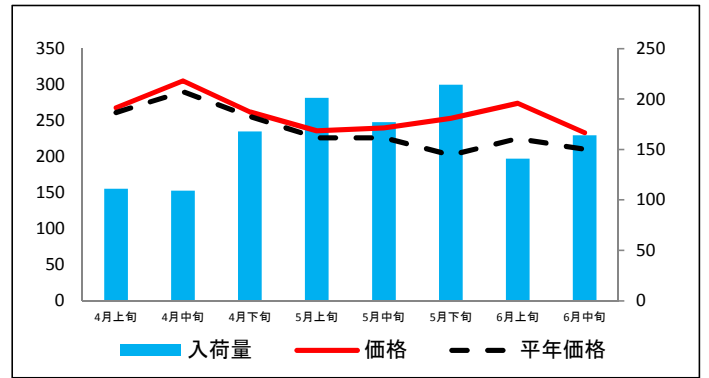
### 普通トマト



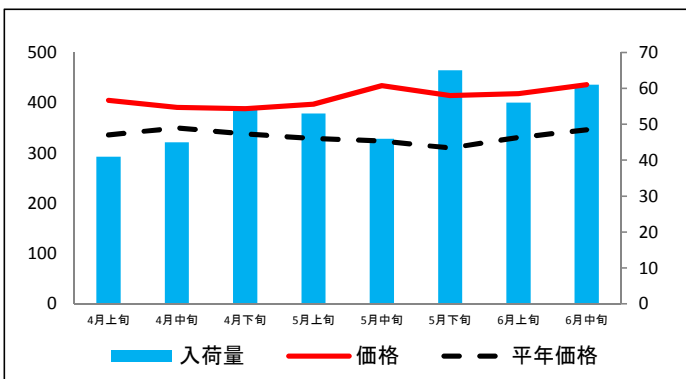
ミニトマト



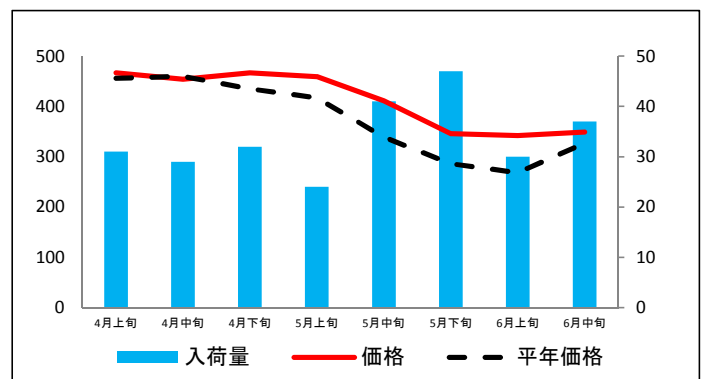
きゅうり



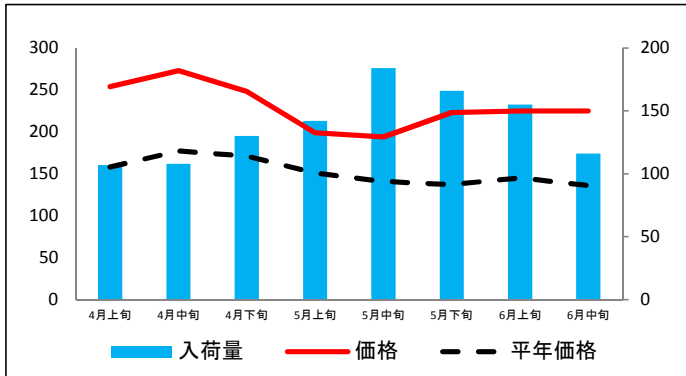
なす



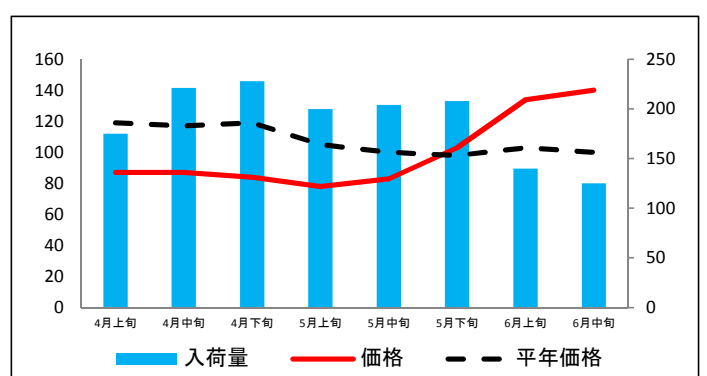
ピーマン



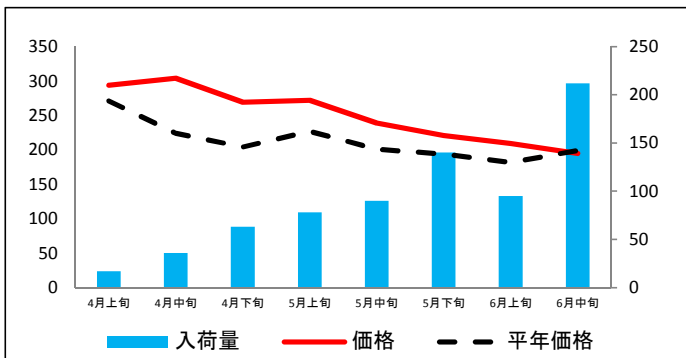
ばれいしょ



たまねぎ



すいか



資料: 金沢市中央卸売市場日報

### 3 品目別の価格推移

単位：円/kg

品目	4月上旬		4月中旬		4月下旬		5月上旬		5月中旬		5月下旬		6月上旬		6月中旬	
	価格	平年比	価格	平年比	価格	平年比	価格	平年比	価格	平年比	価格	平年比	価格	平年比	価格	平年比
だいこん	122	118%	119	120%	111	117%	117	122%	109	116%	96	116%	82	105%	114	136%
にんじん	150	91%	149	92%	170	128%	190	154%	183	156%	126	98%	146	107%	157	112%
はくさい	131	168%	108	127%	102	119%	103	126%	91	101%	79	95%	98	126%	102	119%
キャベツ	109	108%	119	108%	156	133%	142	116%	113	95%	128	166%	125	184%	130	169%
ほうれんそう	691	141%	612	118%	702	132%	604	133%	552	114%	588	132%	631	137%	617	119%
ねぎ	472	147%	507	149%	551	155%	727	169%	608	141%	554	121%	576	128%	527	123%
レタス	237	112%	223	98%	216	92%	210	106%	172	111%	213	145%	204	142%	131	99%
普通トマト	480	105%	467	111%	390	105%	319	95%	309	103%	297	105%	303	117%	318	120%
ミニトマト	835	121%	882	132%	740	120%	643	109%	593	113%	603	116%	669	123%	761	140%
きゅうり	268	103%	305	105%	262	102%	236	104%	240	106%	253	125%	274	122%	233	111%
なす	405	121%	391	112%	388	115%	397	121%	434	134%	414	134%	418	126%	436	126%
ピーマン	467	102%	454	99%	467	107%	459	110%	411	121%	346	121%	342	128%	349	107%
ばれいしょ	254	161%	273	154%	248	145%	199	132%	194	138%	223	163%	225	155%	225	165%
たまねぎ	87	73%	87	74%	84	71%	78	74%	83	83%	103	105%	134	130%	140	140%
すいか	294	108%	304	136%	269	132%	272	120%	239	119%	221	114%	209	115%	195	98%

資料：金沢市中央卸売市場日報