

1 品目別の入荷量、価格の見通し

(単位:%)

品目	12月の入荷量			12月の卸売価格			(参考)前年12月の主産県シェア
	前月 対比	前年 対比	平年 対比	前月 対比	前年 対比	平年 対比	
だいこん	↗	↗	=	↘	↗	↗	千葉(73)、石川(25)
にんじん	↗	↗	↗	↘	↗	↗	愛知(63)、石川(20)、岐阜(10)
はくさい	↘	↗	=	↘	↗	↗	茨城(75)、石川(14)、愛知(10)
キャベツ	↗	↗	=	↘	↗	↗	愛知(81)、石川(8)、茨城(4)
ほうれんそう	↗	↗	=	↘	↘	↘	福岡(38)、群馬(30)、茨城(8)、岐阜(8)、石川(6)
ねぎ	↗	↗	=	↘	=	↗	石川(47)、埼玉(21)、群馬(19)、静岡(3)
レタス	↗	↘	=	=	↗	↘	兵庫(47)、長崎(30)、愛知(8)、茨城(7)
普通トマト	↘	↘	=	↘	↗	=	愛知(77)、熊本(11)、石川(3)、岐阜(3)、三重(3)
ミニトマト	↘	↘	=	↘	↗	↗	愛知(84)、熊本(13)
きゅうり	=	=	=	↗	↘	=	高知(80)、愛知(11)
なす	↘	↗	↗	=	=	=	高知(69)、熊本(29)
ピーマン	=	↗	=	↘	=	=	高知(39)、鹿児島(31)、韓国(20)
ばれいしょ	↗	↘	↘	=	↗	↗	北海道(94)
たまねぎ	=	=	=	=	↗	↘	北海道(97)
さといも	↗	=	=	↘	↘	↘	福井(48)、新潟(22)、石川(19)、宮崎(5)
れんこん	↗	↘	=	↗	↘	=	石川(90)
ごぼう	=	↘	↘	↗	↗	↗	青森(96)
いちご	↗	=	↗	↗	↗	=	愛知(46)、長崎(30)、福岡(11)、鹿児島(7)
計	↗	=	=	↘	↗	↗	

注1: 入荷量と卸売価格の表し方

符 号	入 荷 量	卸 売 価 格
↗	多 い	高 い
=	並	並
↘	少 ない	安 い

注2: 前年12月の主産県シェアの()は、前年の金沢市中央卸売市場における占有率である。

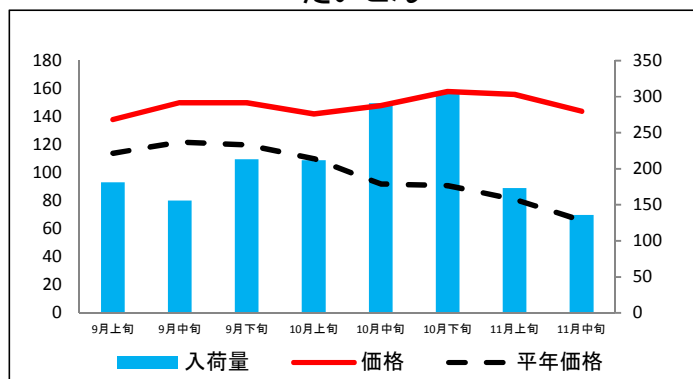
注3: 平年は、過去5カ年の平均値である。

なお、表中の符号について、「=」(並)とは、平年との比率が95~105%の間であることを示している。

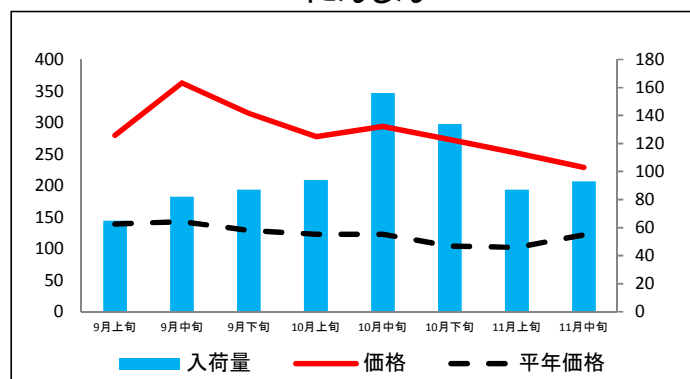
2 品目別入荷量及び価格動向

単位<左:価格(円/kg)、右:入荷量(t)>

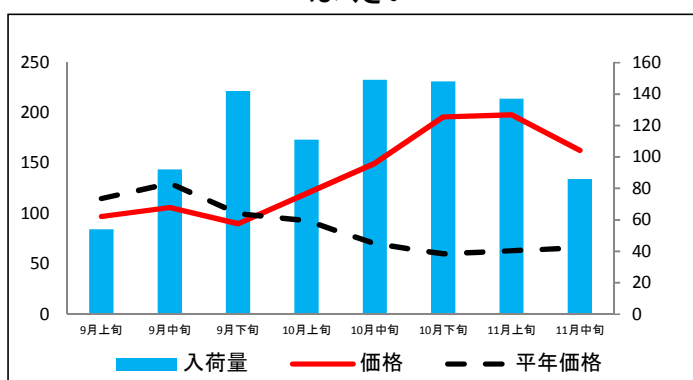
だいこん



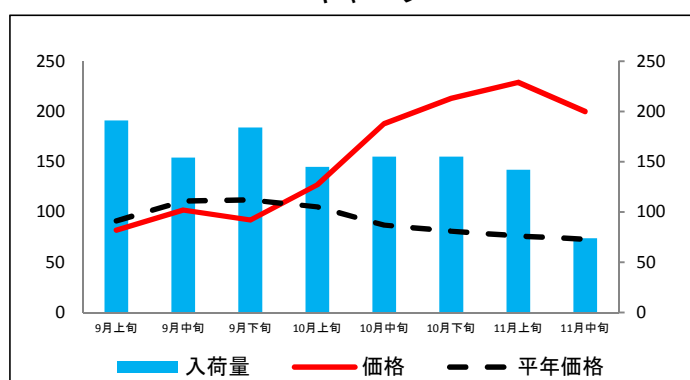
にんじん



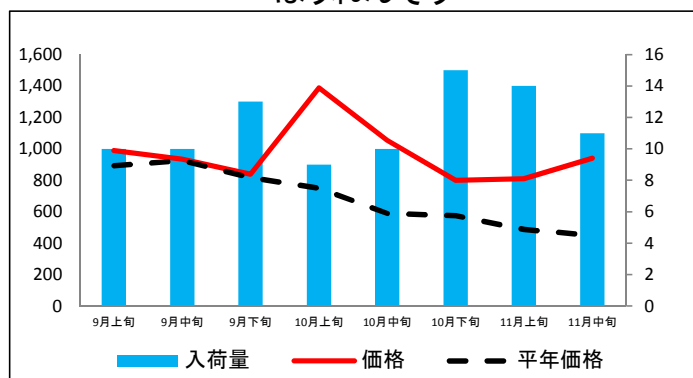
はくさい



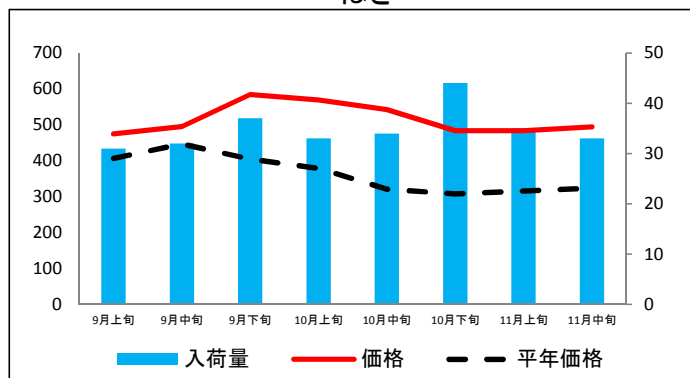
キャベツ



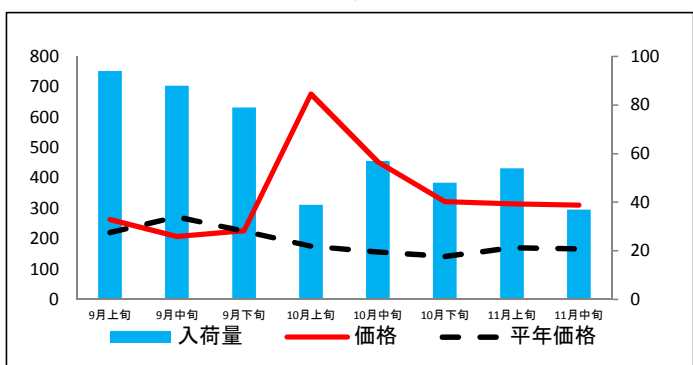
ほうれんそう



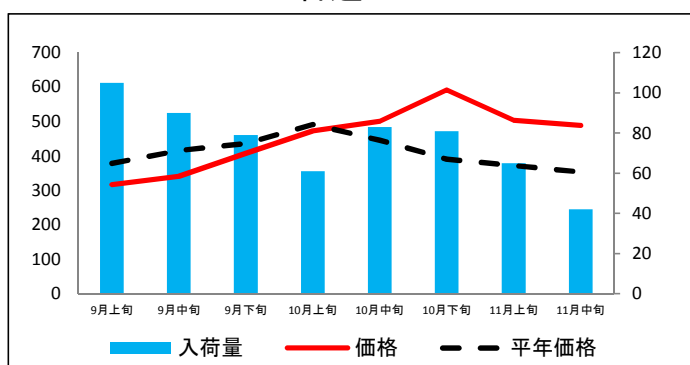
ねぎ



レタス

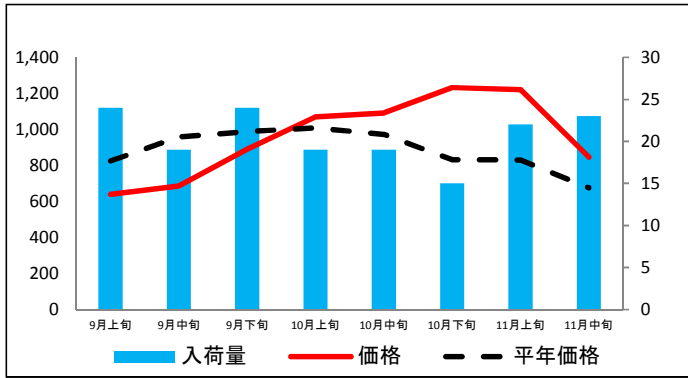


普通トマト

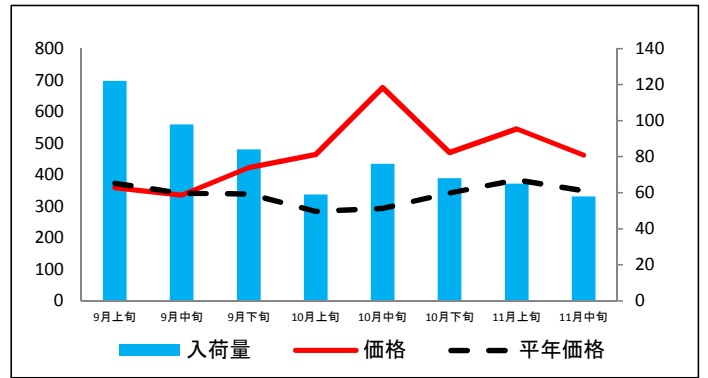


資料: 金沢市中央卸売市場日報

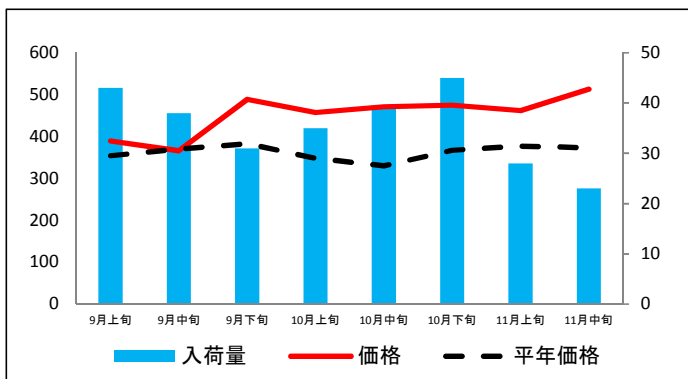
ミニトマト



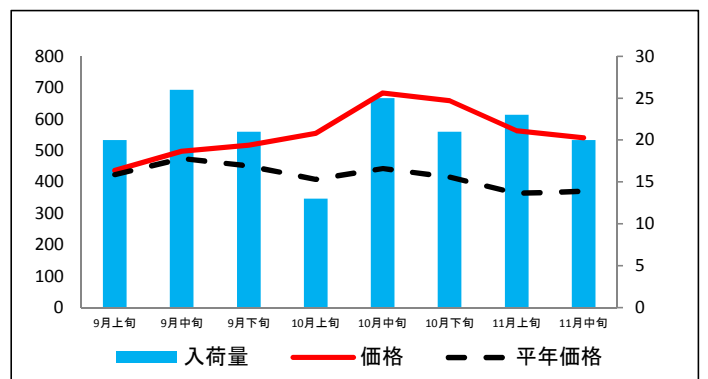
きゅうり



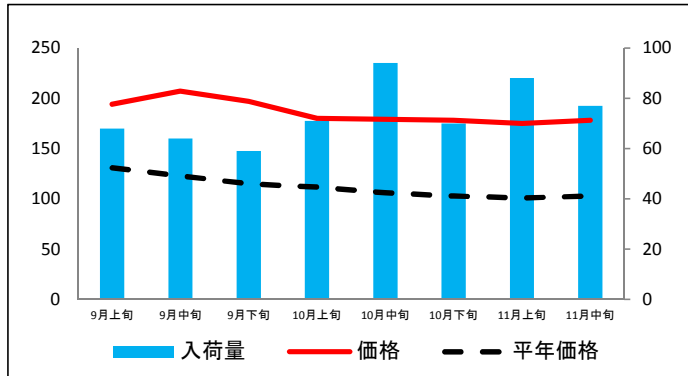
なす



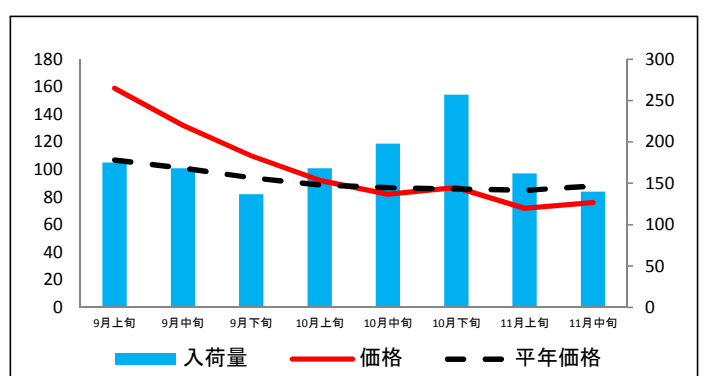
ピーマン



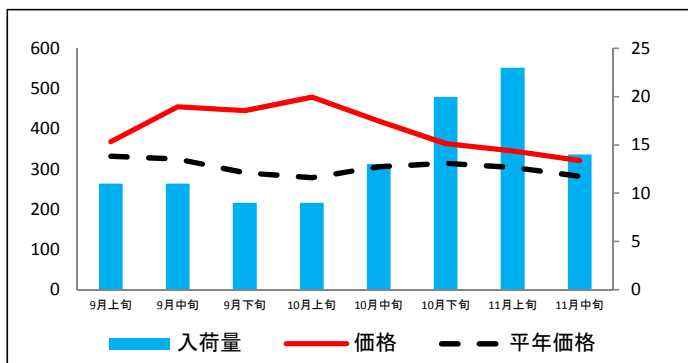
ばれいしょ



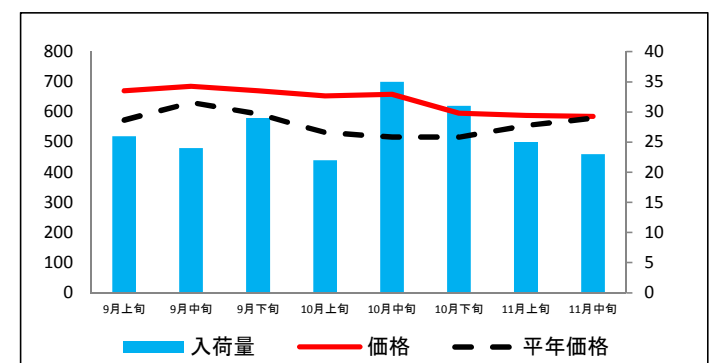
たまねぎ



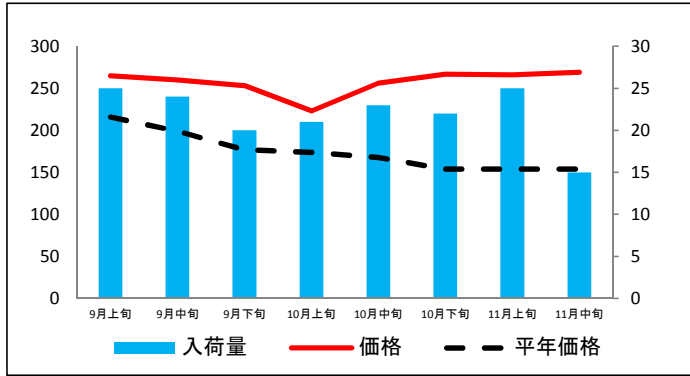
さといも



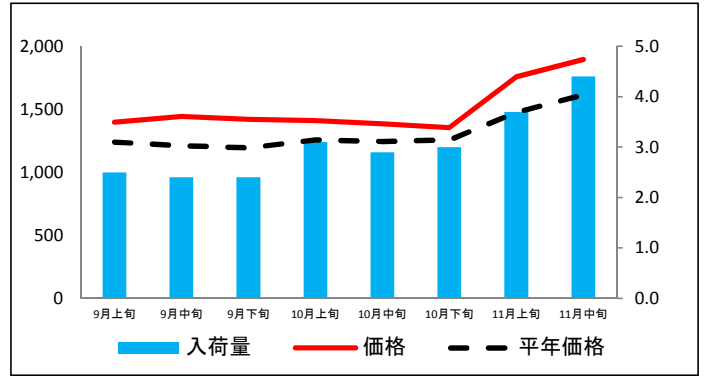
れんこん



ごぼう



いちご



3 品目別の価格推移

単位：円/kg

品目	9月上旬		9月中旬		9月下旬		10月上旬		10月中旬		10月下旬		11月上旬		11月中旬	
	価格	平年比	価格	平年比	価格	平年比	価格	平年比	価格	平年比	価格	平年比	価格	平年比	価格	平年比
だいこん	138	121%	150	123%	150	125%	142	129%	148	161%	158	174%	156	193%	144	218%
にんじん	280	201%	363	254%	315	244%	278	226%	294	239%	273	263%	252	247%	229	188%
はくさい	97	84%	106	82%	90	90%	120	129%	150	214%	196	327%	198	314%	163	247%
キャベツ	82	90%	102	92%	92	82%	127	121%	188	216%	213	263%	229	301%	200	274%
ほうれんそう	990	111%	934	101%	838	103%	1,388	185%	1,055	179%	799	139%	811	166%	941	209%
ねぎ	475	117%	495	111%	584	144%	569	150%	542	169%	484	157%	484	153%	494	152%
レタス	263	119%	207	76%	226	100%	676	384%	453	289%	322	227%	315	185%	310	186%
普通トマト	317	84%	341	82%	408	93%	473	96%	501	112%	592	151%	504	135%	489	138%
ミニトマト	639	78%	687	72%	890	90%	1,070	106%	1,092	112%	1,232	148%	1,221	147%	846	125%
きゅうり	359	96%	335	98%	422	124%	464	163%	676	230%	470	137%	545	142%	462	132%
なす	389	110%	366	99%	489	128%	457	131%	471	143%	475	129%	462	123%	513	138%
ピーマン	436	103%	498	105%	517	115%	555	136%	683	154%	659	158%	563	155%	540	146%
ばれいしょ	194	148%	207	168%	197	171%	180	161%	179	169%	178	173%	175	173%	178	173%
たまねぎ	159	149%	132	131%	110	117%	92	103%	82	94%	87	101%	72	85%	76	86%
さといも	368	111%	455	140%	445	153%	479	172%	419	137%	363	115%	345	113%	321	114%
れんこん	670	117%	685	108%	670	113%	653	123%	659	127%	596	115%	589	106%	585	101%
ごぼう	265	123%	260	131%	253	143%	223	128%	256	152%	267	173%	266	173%	269	175%
いちご	1,399	113%	1,443	119%	1,421	119%	1,410	112%	1,386	111%	1,355	108%	1,759	119%	1,895	117%

資料：金沢市中央卸売市場日報