

○ 品目別の入荷量、価格の見通しは以下のとおり。

(単位:%)

品目	2月の入荷量			2月の卸売価格			(参考)前年2月の主産県シェア
	前月 対比	前年 対比	平年 対比	前月 対比	前年 対比	平年 対比	
だいこん	=	↗	=	=	↗	↘	千葉(71)、静岡(9)、徳島(8)、石川(7)
にんじん	↗	↘	=	↘	↗	=	愛知(90)、千葉(9)
はくさい	=	↗	=	=	=	↘	茨城(63)、愛知(17)、埼玉(11)
キャベツ	↗	↗	=	↘	↗	↘	愛知(88)、石川(8)
ほうれんそう	↗	=	=	↘	↗	↘	福岡(58)、群馬(17)、石川(13)、静岡(6)
ねぎ	↗	↗	=	↘	↗	=	石川(31)、埼玉(21)、大分(19)、群馬(9)、中国(6)、静岡(4)、福岡(3)
レタス	↗	↘	=	↘	↗	↘	兵庫(34)、熊本(29)、長崎(22)、茨城(7)
普通トマト	=	↘	=	↗	↘	↘	愛知(74)、熊本(14)、岐阜(7)
ミニトマト	↘	↘	=	↗	↘	↘	愛知(72)、熊本(20)
きゅうり	=	=	=	=	↘	=	高知(66)、群馬(16)、愛知(12)
なす	=	=	=	=	↘	↘	高知(65)、熊本(26)
ピーマン	↗	=	=	↗	↘	↘	高知(63)、鹿児島(17)、韓国(11)
ばれいしょ	↗	↘	=	=	↗	↗	北海道(66)、鹿児島(32)
たまねぎ	=	↘	=	↗	↗	↘	北海道(89)、静岡(3)
さといも	=	=	↘	↗	=	=	新潟(65)、石川(20)、宮崎(8)
計	↗	=	=	=	↗	↘	

注1: 入荷量と卸売価格の表し方

符 号	入 荷 量	卸 売 価 格
↗	多 い	高 い
=	並	並
↘	少 ない	安 い

注2: 前年2月の主産県シェアの()は、前年の金沢市中央卸売市場における占有率である。

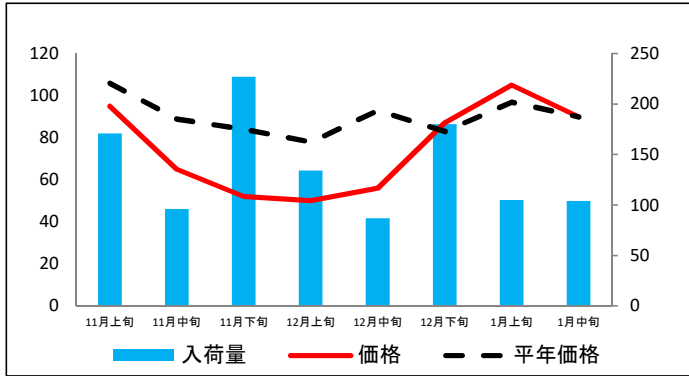
注3: 平年は、過去5カ年の平均値である。

なお、表中の符号について、「=」(並)とは、平年との比率が95~105%の間であることを示している。

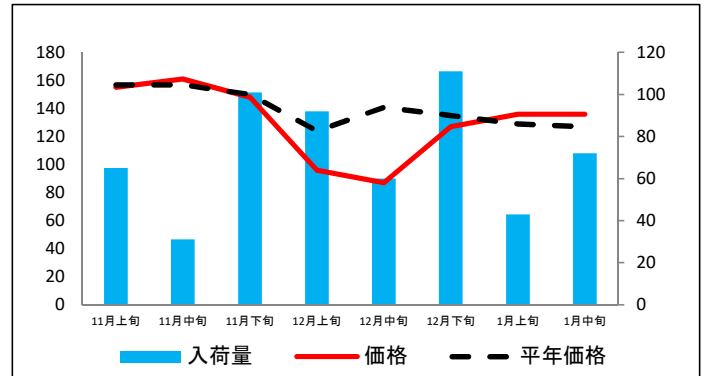
(参考1) 金沢市中央卸売市場における品目別入荷量及び価格動向

単位<左:価格(円/kg)、右:入荷量(t)>

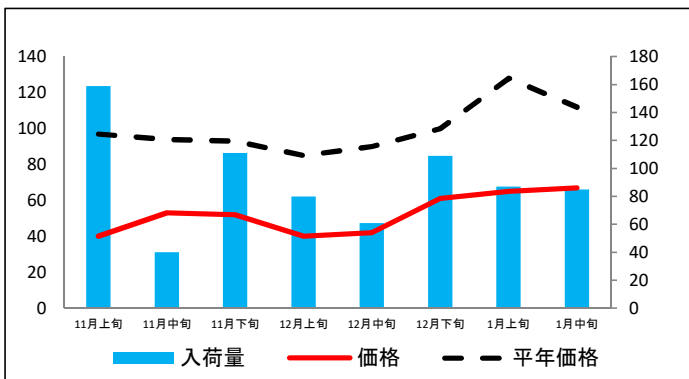
だいこん



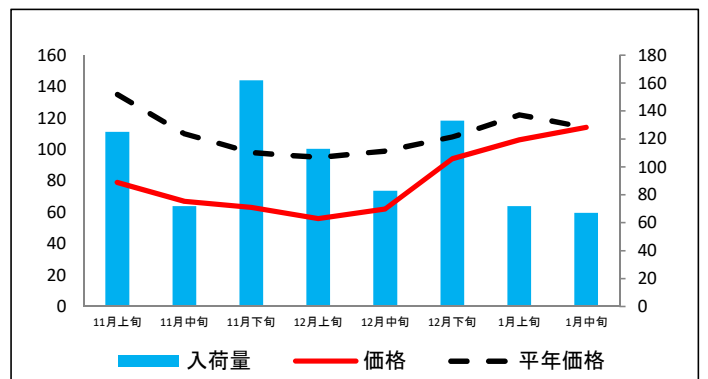
にんじん



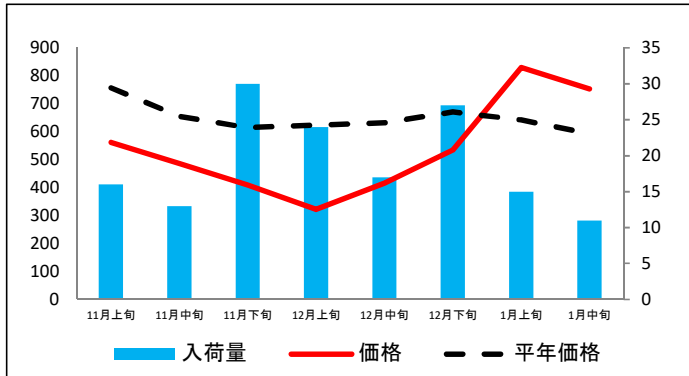
はくさい



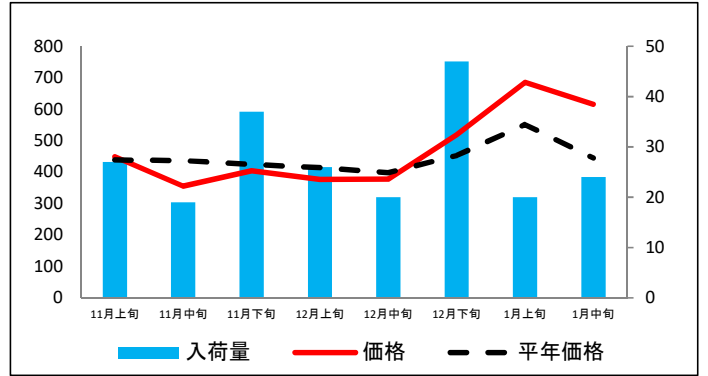
キャベツ



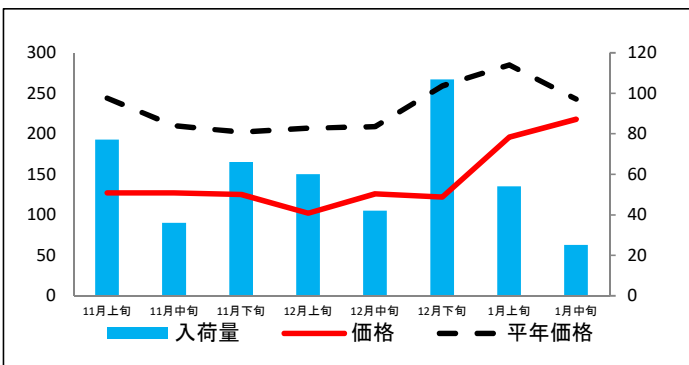
ほうれんそう



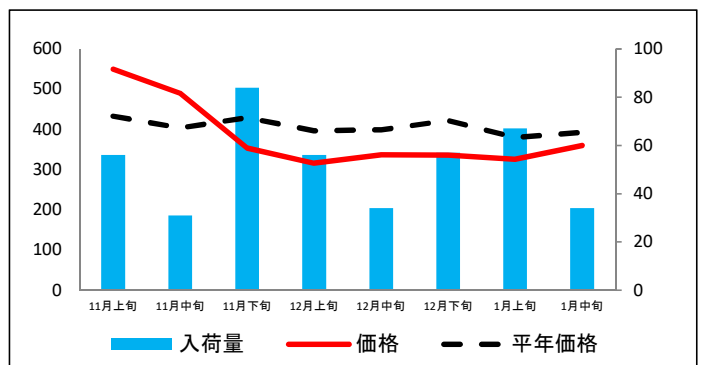
ねぎ



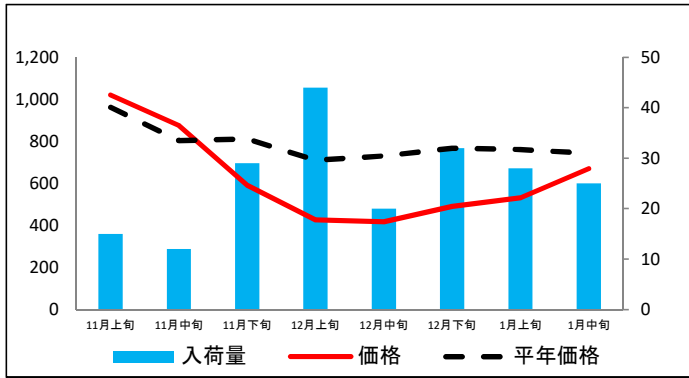
レタス



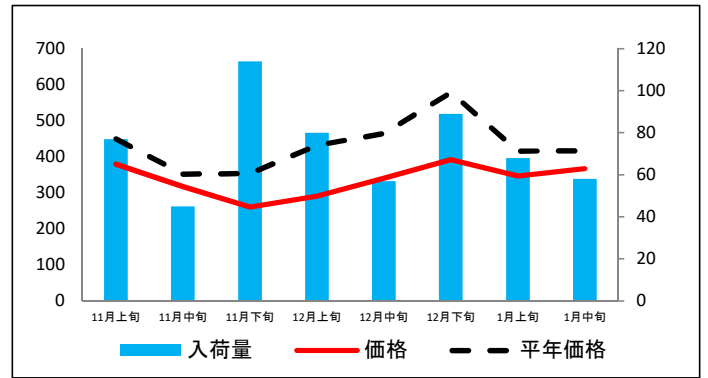
普通トマト



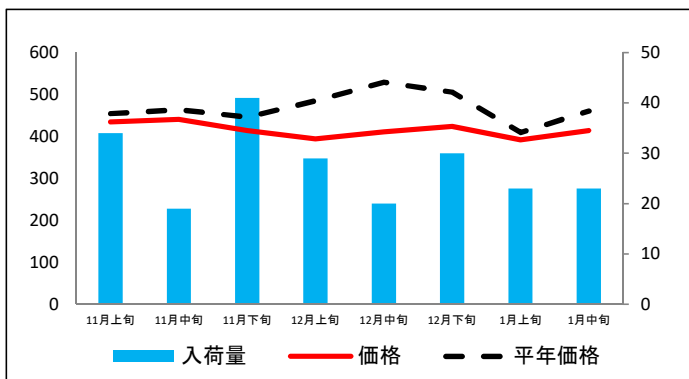
ミニトマト



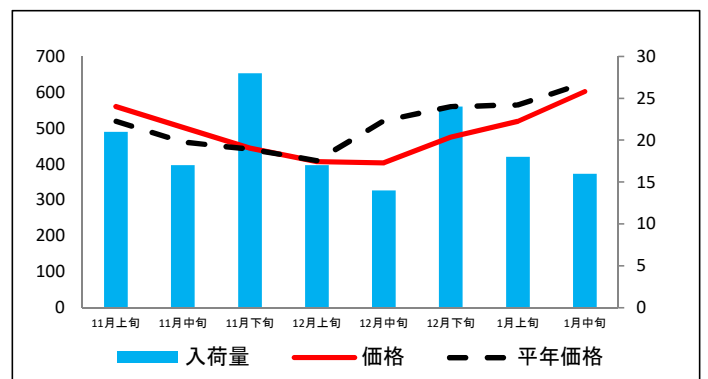
きゅうり



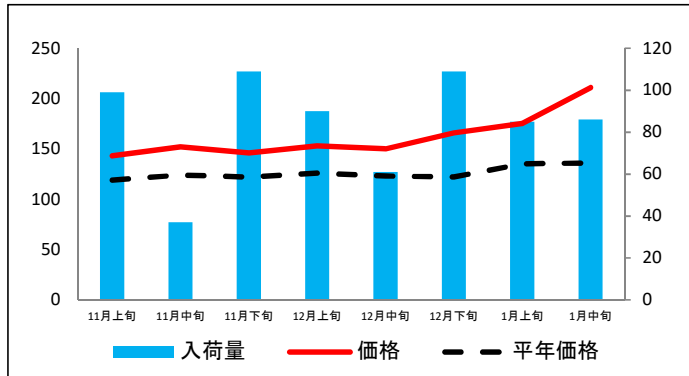
なす



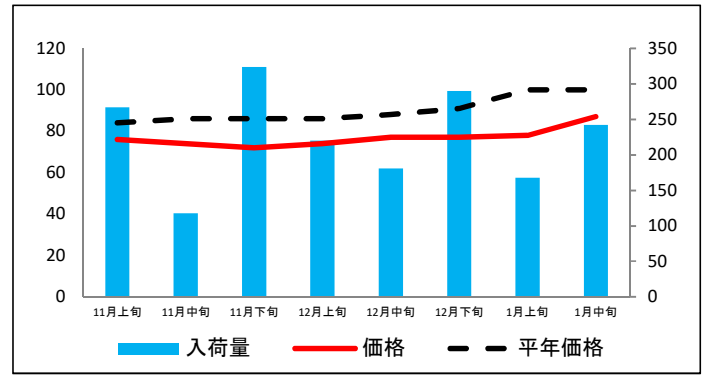
ピーマン



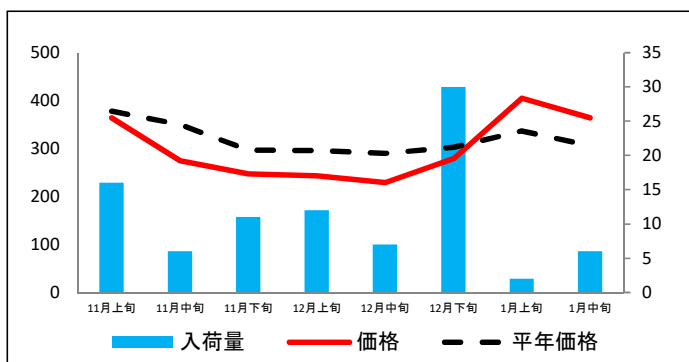
ばれいしょ



たまねぎ



さといも



資料: 金沢市中央卸売市場日報

(参考2) 金沢市中央卸売市場における品目別の価格推移

単位：円/kg

品目	11月上旬		11月中旬		11月下旬		12月上旬		12月中旬		12月下旬		1月上旬		1月中旬	
	価格	平年比	価格	平年比	価格	平年比	価格	平年比	価格	平年比	価格	平年比	価格	平年比	価格	平年比
だいこん	95	90%	65	73%	52	62%	50	64%	56	60%	87	105%	105	108%	90	100%
にんじん	155	99%	161	103%	148	99%	96	77%	87	62%	127	94%	136	105%	136	107%
はくさい	40	41%	53	56%	52	56%	40	47%	42	47%	61	61%	65	51%	67	60%
キャベツ	79	59%	67	61%	63	64%	56	59%	62	63%	94	87%	106	87%	114	100%
ほうれんそう	562	74%	486	74%	410	67%	322	52%	417	66%	534	80%	830	129%	753	127%
ねぎ	449	103%	355	81%	404	95%	376	91%	377	95%	519	115%	685	124%	615	139%
レタス	127	52%	127	60%	125	62%	102	49%	126	60%	122	47%	196	69%	218	90%
普通トマト	550	127%	490	121%	354	83%	316	80%	337	84%	336	80%	326	86%	360	92%
ミニトマト	1,021	106%	876	109%	591	73%	426	60%	418	57%	490	64%	532	70%	670	90%
きゅうり	379	84%	317	90%	260	73%	291	67%	340	73%	392	68%	347	83%	367	88%
なす	435	96%	441	95%	414	93%	394	81%	411	78%	424	84%	392	96%	414	90%
ピーマン	560	108%	502	109%	444	100%	407	99%	403	77%	475	85%	519	92%	602	96%
ばれいしょ	143	120%	152	123%	146	120%	153	121%	150	122%	166	136%	175	130%	211	155%
たまねぎ	76	90%	74	86%	72	84%	74	86%	77	88%	77	85%	78	78%	87	87%
さといも	364	96%	275	79%	247	83%	243	82%	229	79%	279	92%	405	120%	364	119%

資料：金沢市中央卸売市場日報