

○ 品目別の入荷量、価格の見通しは以下のとおり。

(単位:%)

品目	8月の入荷量			8月の卸売価格			(参考)前年8月の主産県シェア
	前月 対比	前年 対比	平年 対比	前月 対比	前年 対比	平年 対比	
だいこん	↗	↗	=	↗	↘	=	北海道(55)、岐阜(23)、青森(22)
にんじん	=	=	=	↗	↘	=	北海道(92)
はくさい	↘	↗	=	↗	↘	↘	長野(96)
キャベツ	=	↗	=	↗	↘	↘	群馬(84)、長野(15)
ほうれんそう	=	↗	↗	↗	↘	↘	岐阜(57)、石川(41)
ねぎ	=	↗	=	↗	=	=	石川(35)、茨城(22)、埼玉(18)、中国(8)、静岡(5)、長野(2)
レタス	↗	↗	=	↗	↘	=	長野(100)
普通トマト	↘	=	=	↗	↘	=	岐阜(73)、石川(17)
ミニトマト	↘	=	=	↗	=	=	北海道(53)、石川(22)、長野(18)
きゅうり	=	=	=	↗	↘	=	福島(65)、石川(18)、長野(5)、山形(4)
なす	↘	↗	=	=	↘	=	石川(28)、山形(28)、群馬(17)、茨城(15)、高知(7)
ピーマン	=	↗	↗	↗	↘	=	長野(30)、北海道(28)、韓国(18)、高知(9)、石川(4)
ばれいしょ	↗	↗	↗	↗	↘	=	北海道(89)、石川(8)
たまねぎ	↗	↘	↗	=	↗	=	北海道(85)、富山(9)
計	↗	↗	=	↗	↘	=	

注1: 入荷量と卸売価格の表し方

符 号	入荷量	卸売価格
↗	多 い	高 い
=	並	並
↘	少 ない	安 い

注2: 前年8月の主産県シェアの()は、前年の金沢市中央卸売市場における占有率である。

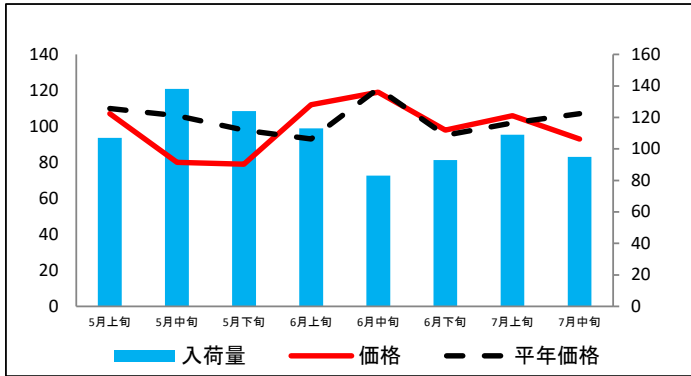
注3: 平年は、過去5カ年の平均値である。

なお、表中の符号について、「=」(並)とは、平年との比率が95~105%の間であることを示している。

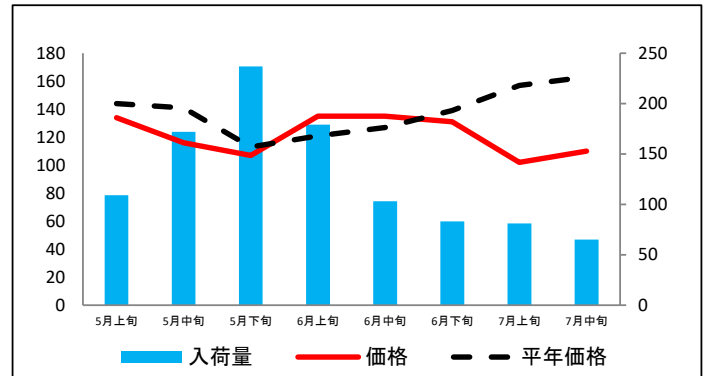
(参考1) 金沢市中央卸売市場における品目別入荷量及び価格動向

単位<左:価格(円/kg)、右:入荷量(t)>

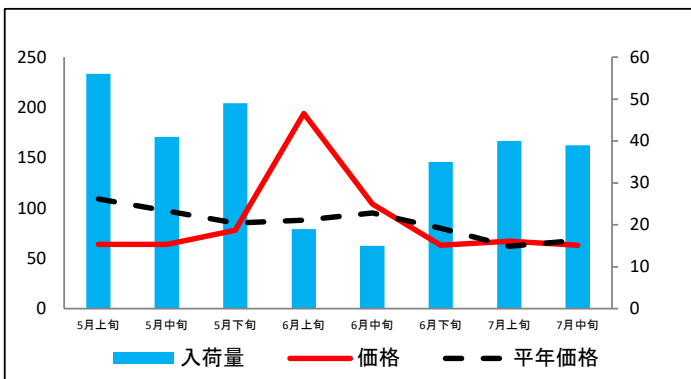
だいこん



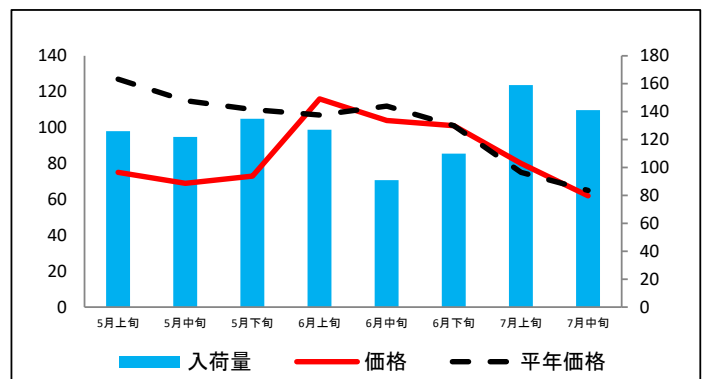
にんじん



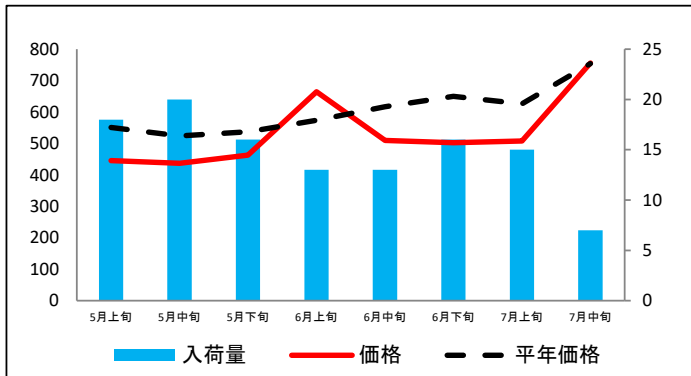
はくさい



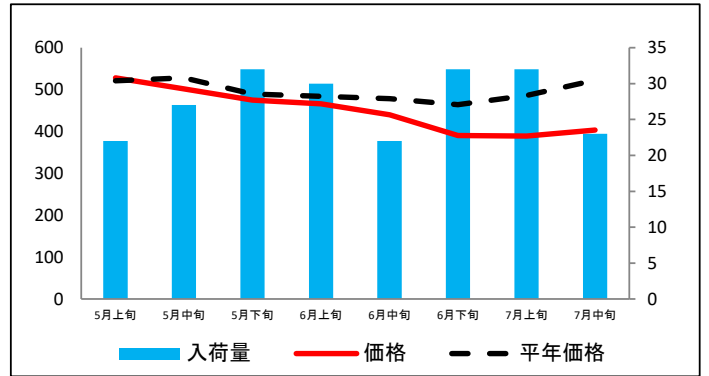
キャベツ



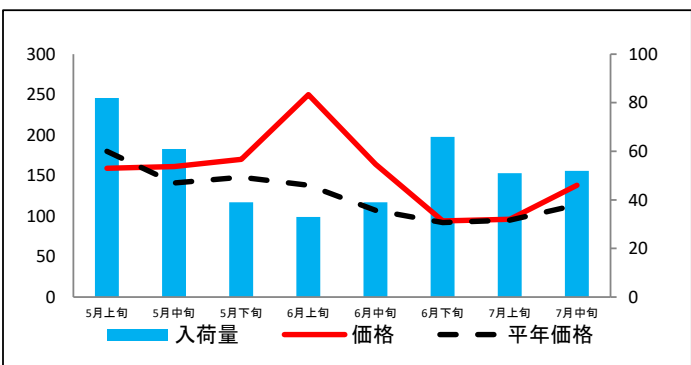
ほうれんそう



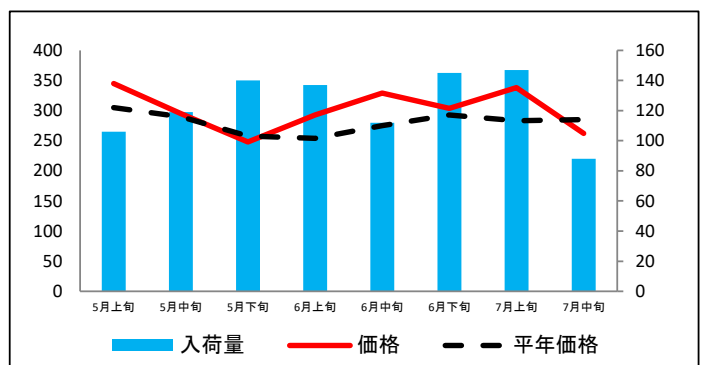
ねぎ



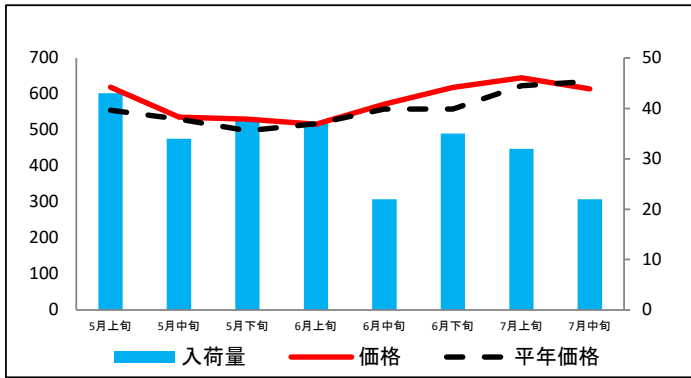
レタス



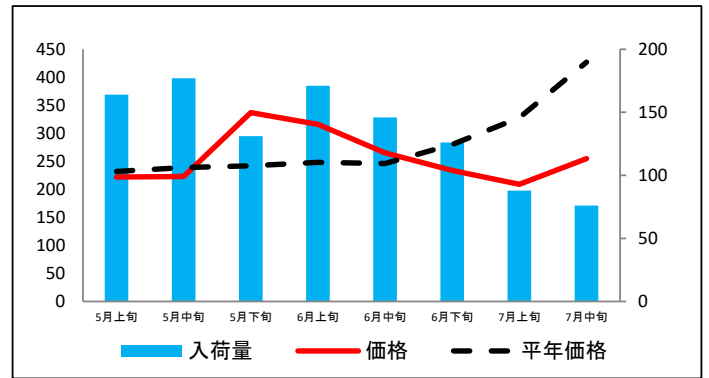
普通トマト



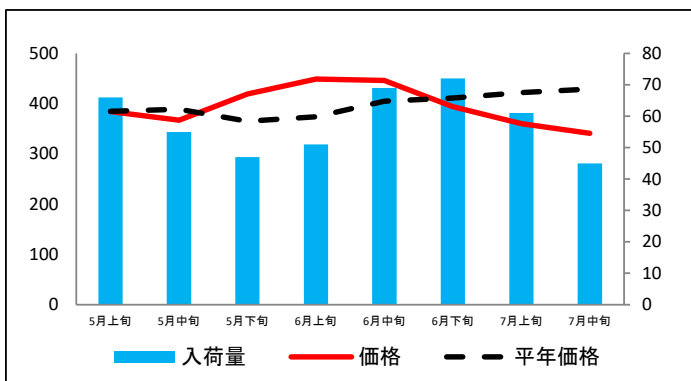
ミニトマト



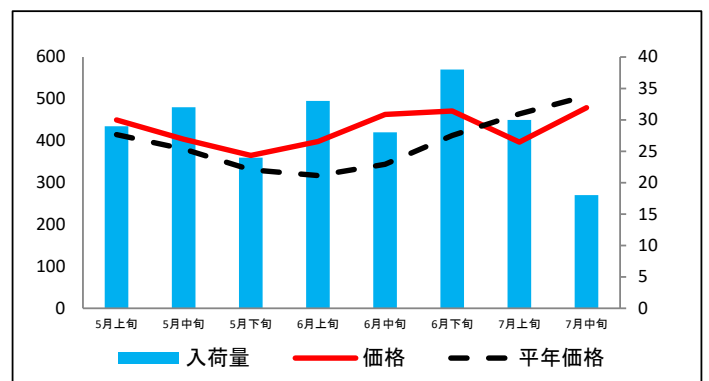
きゅうり



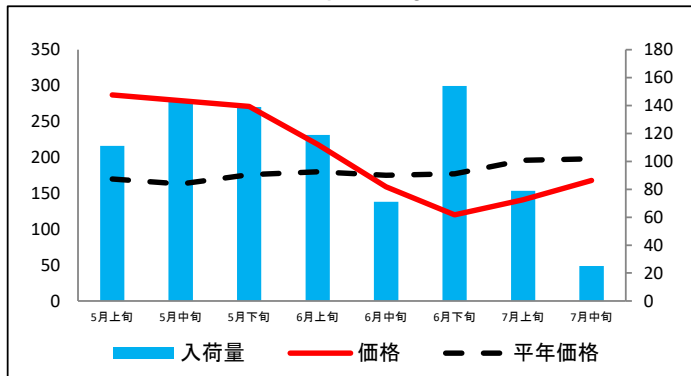
なす



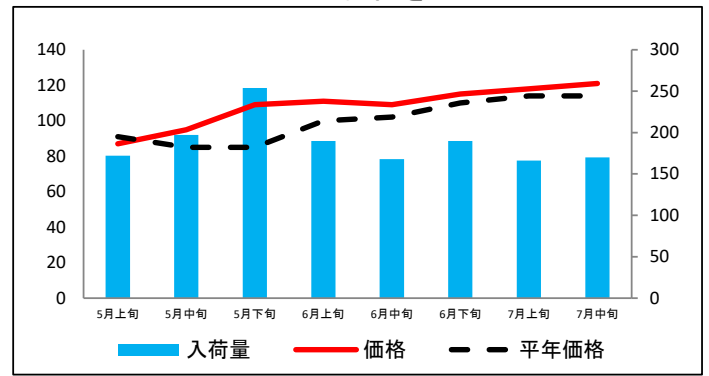
ピーマン



ばれいしょ



たまねぎ



資料：金沢市中央卸売市場日報

(参考2) 金沢市中央卸売市場における品目別の価格推移

単位：円/kg

品目	5月上旬		5月中旬		5月下旬		6月上旬		6月中旬		6月下旬		7月上旬		7月中旬	
	価格	平年比	価格	平年比	価格	平年比	価格	平年比	価格	平年比	価格	平年比	価格	平年比	価格	平年比
だいこん	107	97%	80	75%	79	81%	112	120%	119	98%	98	103%	106	104%	93	87%
にんじん	134	93%	116	82%	107	95%	135	112%	135	106%	131	94%	102	65%	110	67%
はくさい	64	59%	64	66%	78	92%	194	220%	104	109%	63	79%	67	108%	63	93%
キャベツ	75	59%	69	60%	73	66%	116	108%	104	93%	101	100%	80	107%	62	95%
ほうれんそう	446	81%	437	83%	463	86%	665	116%	510	83%	502	77%	508	81%	756	100%
ねぎ	528	101%	502	95%	475	97%	466	96%	440	92%	390	84%	389	80%	403	77%
レタス	159	88%	161	114%	170	115%	250	181%	164	153%	94	102%	96	101%	138	121%
普通トマト	345	113%	295	102%	248	96%	293	115%	329	120%	304	104%	338	119%	262	92%
ミニトマト	619	112%	536	101%	530	106%	516	100%	572	103%	618	111%	645	104%	614	97%
きゅうり	222	96%	223	93%	337	139%	316	127%	265	108%	234	84%	209	64%	255	60%
なす	384	100%	367	94%	419	115%	449	120%	446	110%	394	96%	360	85%	341	79%
ピーマン	450	108%	404	106%	365	110%	398	126%	463	135%	471	114%	397	86%	479	94%
ばれいしょ	287	169%	279	171%	271	154%	218	121%	159	91%	120	68%	141	72%	168	85%
たまねぎ	87	96%	95	112%	109	128%	111	111%	109	107%	115	105%	118	104%	121	106%

資料：金沢市中央卸売市場日報