

○ 品目別の入荷量、価格の見通しは以下のとおり。

(単位：%)

品目	10月の入荷量			10月の卸売価格			(参考)前年10月の主産県シェア
	前月 対比	前年 対比	平年 対比	前月 対比	前年 対比	平年 対比	
だいこん	↗	↘	=	↘	=	=	石川(75)、北海道(11)、新潟(6)
にんじん	↗	↗	=	↗	↗	↘	北海道(95)
はくさい	↗	=	=	↘	↗	=	長野(90)
キャベツ	↗	=	=	↘	=	↘	群馬(71)、長野(19)
ほうれんそう	↗	↗	=	↘	=	=	群馬(30)、石川(27)、岐阜(21)、福岡(11)、静岡(8)
ねぎ	↗	=	=	↗	=	=	北海道(24)、石川(23)、埼玉(21)、中国(8)、群馬(8)、静岡(4)、福岡(3)
レタス	↗	=	=	↘	↗	↘	茨城(73)、長野(14)、栃木(7)
普通トマト	↘	↗	=	=	↘	=	石川(54)、愛知(26)、岐阜(18)
ミニトマト	↗	↘	↘	=	↘	=	愛知(47)、北海道(23)、熊本(19)、石川(5)
きゅうり	↘	=	=	=	=	=	石川(33)、群馬(26)、福島(18)、高知(6)、新潟(5)、山形(4)
なす	↗	↗	=	↘	↘	=	高知(59)、熊本(18)、石川(9)、山形(7)
ピーマン	↗	↗	=	↗	↘	=	高知(44)、韓国(19)、長野(9)、北海道(6)、オランダ(4)、宮崎(3)、石川(3)
ばれいしょ	=	↘	↘	↘	↗	↗	北海道(100)
たまねぎ	=	↘	↘	=	↗	↗	北海道(99)
さといも	↗	↘	=	↘	↘	↘	宮崎(26)、石川(21)、福井(18)、富山(14)、大阪(13)
計	↗	=	=	↘	↗	=	

注1：入荷量と卸売価格の表し方

符 号	入 荷 量	卸 売 価 格
↗	多 い	高 い
=	並	並
↘	少 ない	安 い

注2：前年10月の主産県シェアの()は、前年の金沢市中央卸売市場における占有率である。

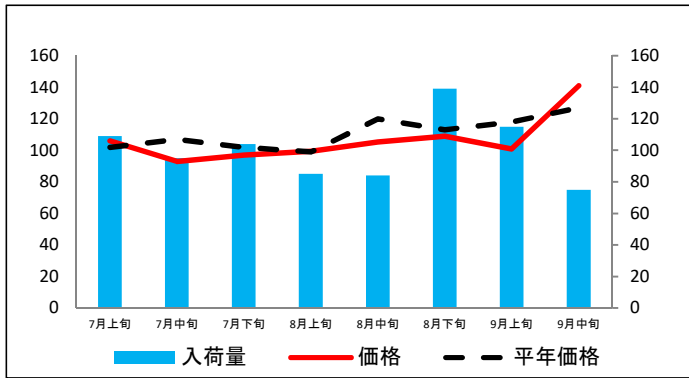
注3：平年は、過去5カ年の平均値である。

なお、表中の符号について、「=」(並)とは、平年との比率が95～105%の間であることを示している。

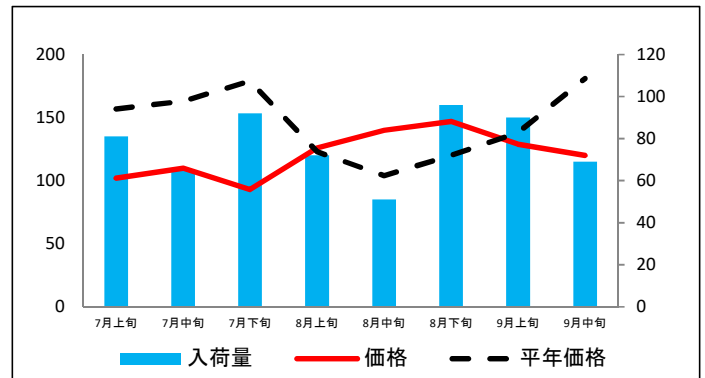
(参考1) 金沢市中央卸売市場における品目別入荷量及び価格動向

単位<左:価格(円/kg)、右:入荷量(t)>

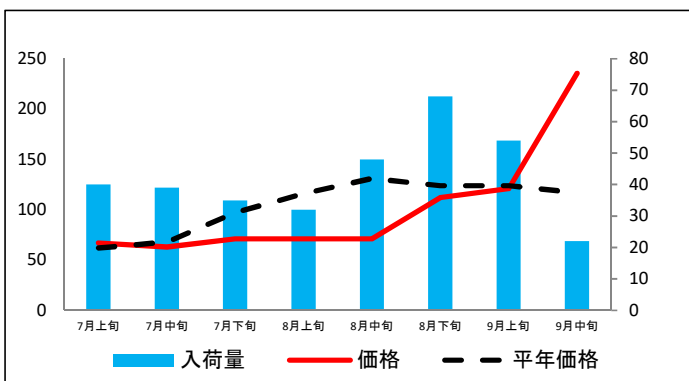
だいこん



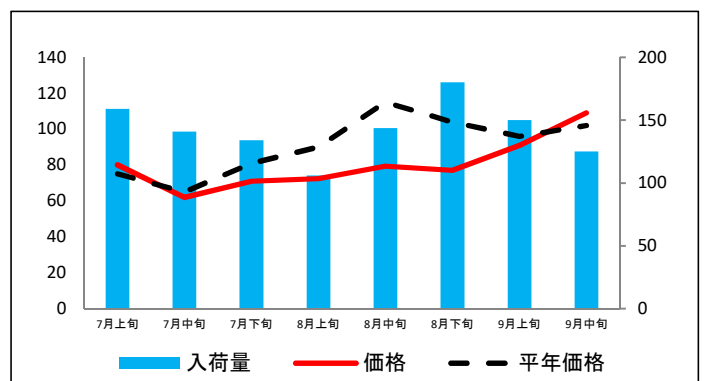
にんじん



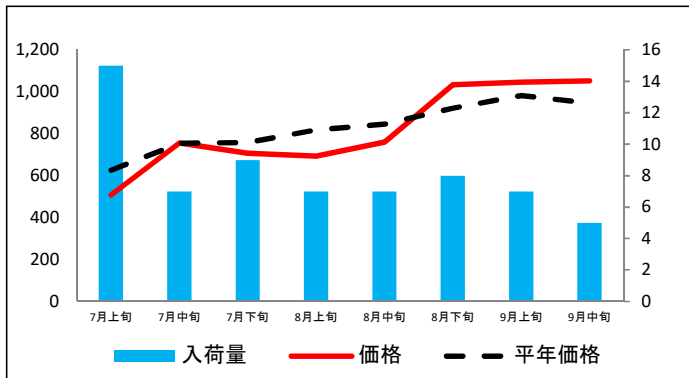
はくさい



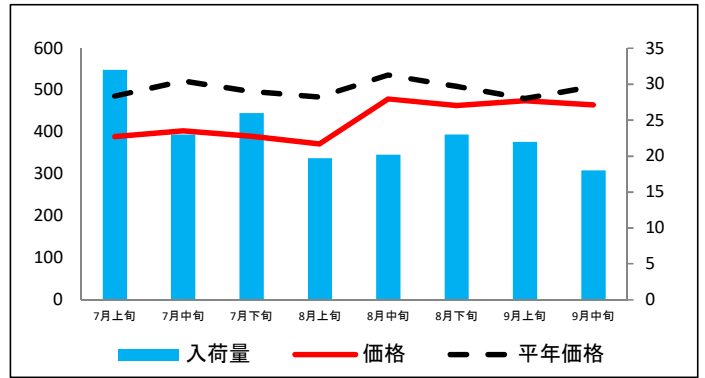
キャベツ



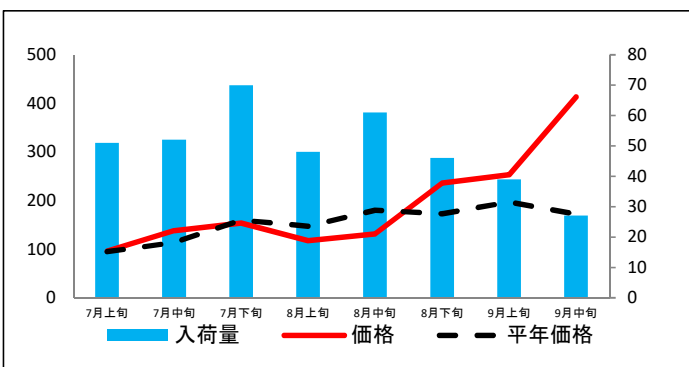
ほうれんそう



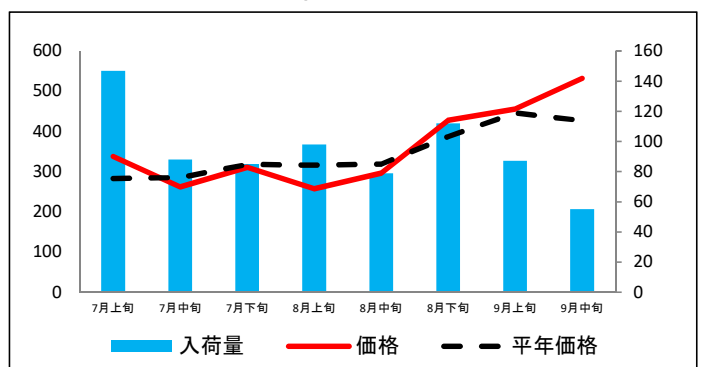
ねぎ



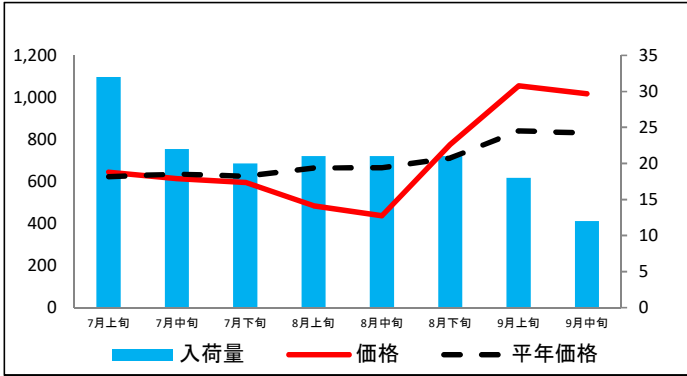
レタス



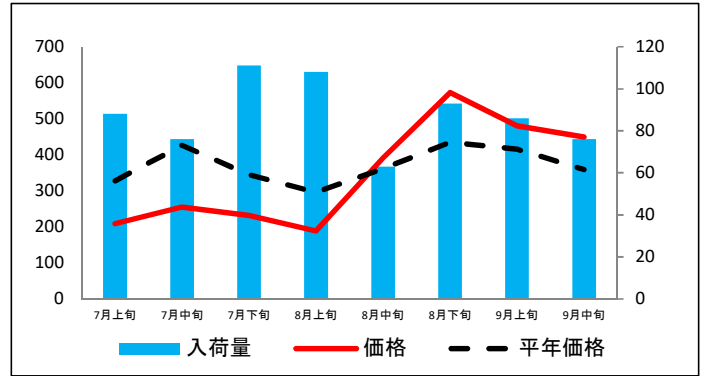
普通トマト



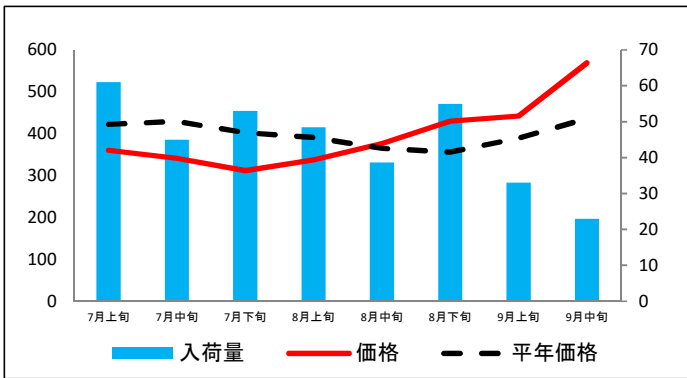
ミニトマト



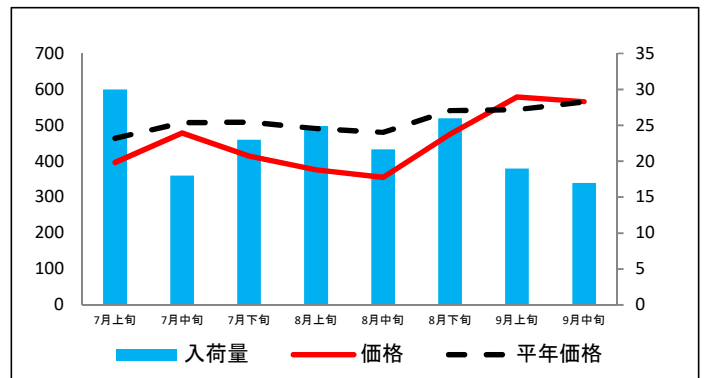
きゅうり



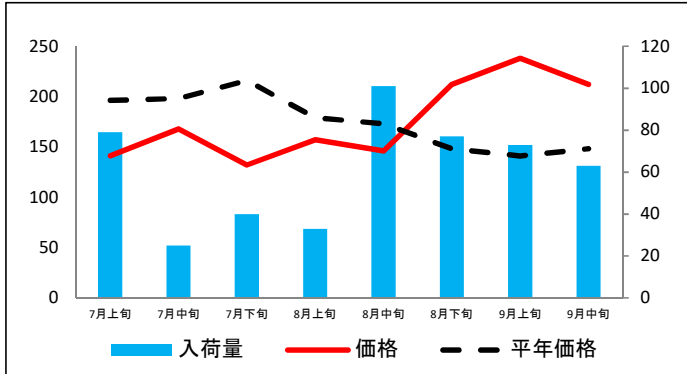
なす



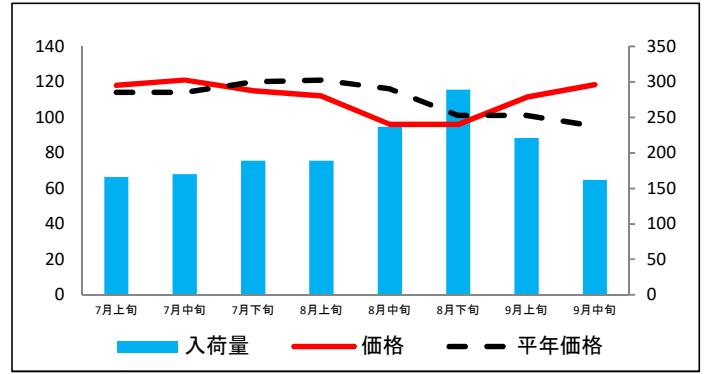
ピーマン



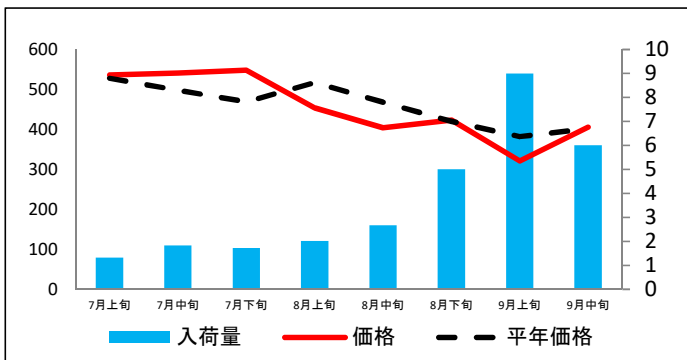
ばれいしょ



たまねぎ



さといも



資料：金沢市中央卸売市場日報

(参考2) 金沢市中央卸売市場における品目別の価格推移

単位：円/kg

品目	7月上旬		7月中旬		7月下旬		8月上旬		8月中旬		8月下旬		9月上旬		9月中旬	
	価格	平年比	価格	平年比	価格	平年比	価格	平年比	価格	平年比	価格	平年比	価格	平年比	価格	平年比
だいこん	106	104%	93	87%	97	95%	99	100%	105	88%	109	96%	101	86%	141	111%
にんじん	102	65%	110	67%	93	52%	126	102%	140	135%	147	123%	129	93%	120	66%
はくさい	67	108%	63	93%	71	73%	71	61%	71	54%	112	90%	121	98%	235	201%
キャベツ	80	107%	62	95%	71	88%	72	80%	79	69%	77	74%	91	95%	109	107%
ほうれんそう	508	81%	756	100%	707	93%	693	85%	760	90%	1,033	112%	1,045	106%	1,052	111%
ねぎ	389	80%	403	77%	390	78%	372	77%	479	89%	463	91%	475	99%	465	91%
レタス	96	101%	138	121%	154	96%	118	80%	132	73%	236	136%	254	129%	414	240%
普通トマト	338	119%	262	92%	311	98%	257	81%	296	93%	428	111%	456	102%	532	125%
ミニトマト	645	104%	614	97%	596	95%	485	73%	437	66%	775	109%	1,055	125%	1,017	122%
きゅうり	209	64%	255	60%	232	67%	189	64%	392	108%	573	132%	481	116%	450	125%
なす	360	85%	341	79%	312	78%	337	86%	376	103%	430	121%	442	114%	569	131%
ピーマン	397	86%	479	94%	414	81%	376	77%	355	74%	475	88%	579	106%	566	100%
ばれいしょ	141	72%	168	85%	132	61%	157	88%	146	84%	212	143%	238	169%	212	143%
たまねぎ	118	104%	121	106%	115	96%	112	93%	96	83%	96	95%	111	110%	118	125%
さといも	536	102%	541	109%	548	117%	454	88%	405	86%	423	101%	321	84%	406	101%

資料：金沢市中央卸売市場日報