

○ 品目別の入荷量、価格の見通しは以下のとおり。

(単位:%)

品目	2月の入荷量			2月の卸売価格			(参考)前年2月の主産県シェア
	前月 対比	前年 対比	平年 対比	前月 対比	前年 対比	平年 対比	
だいこん	↘	↗	=	↗	↗	=	千葉(70)、徳島(11)、静岡(10)
にんじん	↗	↗	=	↗	↘	=	愛知(76)、千葉(10)、鹿児島(5)
はくさい	↘	=	=	↘	↘	↘	茨城(72)、兵庫(15)、群馬(5)
キャベツ	=	=	=	=	↗	↘	愛知(90)
ほうれんそう	↗	↘	↘	=	↗	↗	福岡(57)、群馬(19)、石川(9)、静岡(9)
ねぎ	↗	↗	=	=	↘	↘	大分(49)、埼玉(19)、石川(12)、静岡(5)、群馬(3)、鹿児島(3)
レタス	↗	↘	↘	↘	↗	↗	長崎(46)、兵庫(31)、熊本(12)、静岡(4)
普通トマト	↗	↘	↘	↗	↗	=	愛知(68)、熊本(20)、岐阜(8)
ミニトマト	↘	↘	↘	↗	↗	=	愛知(78)、熊本(12)
きゅうり	↗	=	=	↗	=	=	高知(70)、愛知(20)
なす	=	↘	↗	↗	↘	↘	高知(72)、熊本(17)、福岡(8)
ピーマン	=	↗	=	↗	↘	=	高知(65)、鹿児島(13)、ニュージーランド(8)、韓国(5)
ばれいしょ	↗	↘	↘	=	=	↗	北海道(53)、鹿児島(47)
たまねぎ	↘	↘	↘	=	↗	↗	北海道(98)
さといも	↗	↗	=	↘	↘	↘	新潟(64)、石川(21)、富山(5)
計	=	↘	↘	↗	↗	↗	

注1: 入荷量と卸売価格の表し方

符 号	入荷量	卸売価格
↗	多 い	高 い
=	並	並
↘	少 ない	安 い

注2: 前年2月の主産県シェアの()は、前年の金沢市中央卸売市場における占有率である。

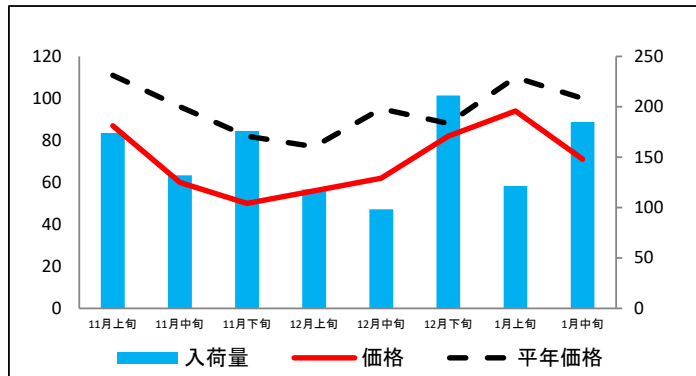
注3: 平年は、過去5カ年の平均値である。

なお、表中の符号について、「=」(並)とは、平年との比率が95~105%の間であることを示している。

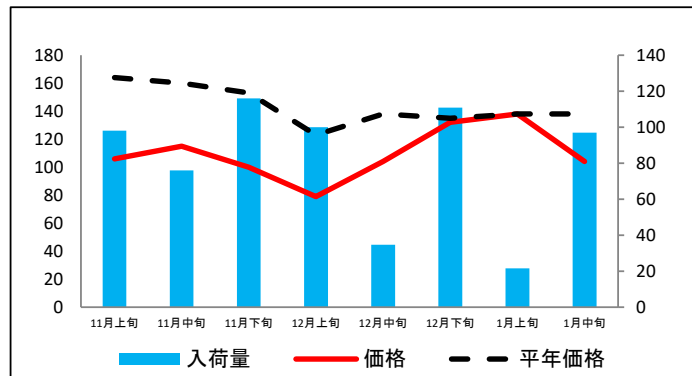
(参考1) 金沢市中央卸売市場における品目別入荷量及び価格動向

単位<左:価格(円/kg)、右:入荷量(t)>

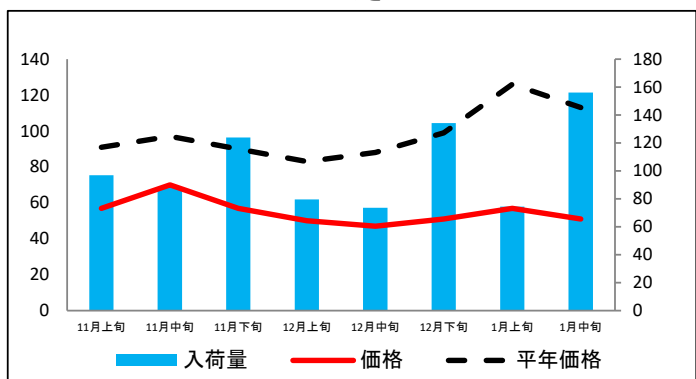
だいこん



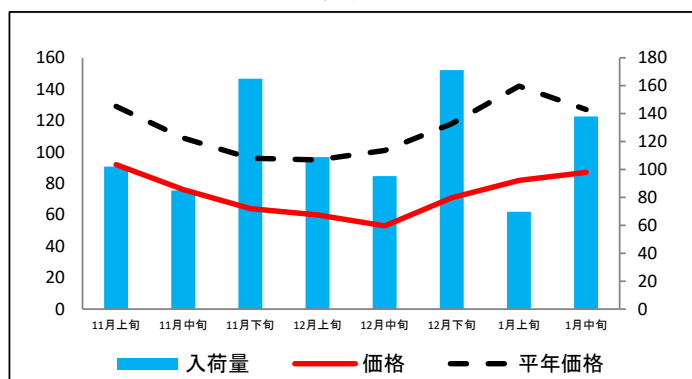
にんじん



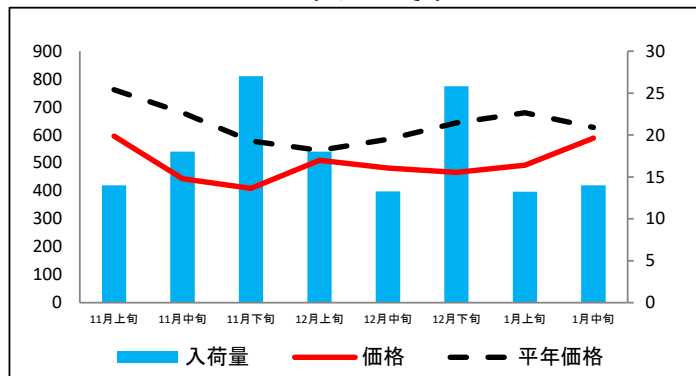
はくさい



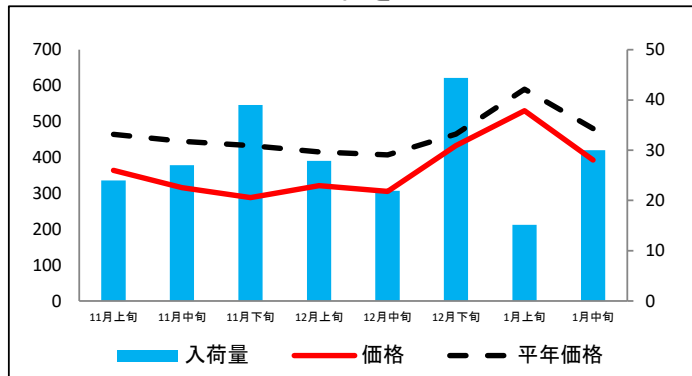
キャベツ



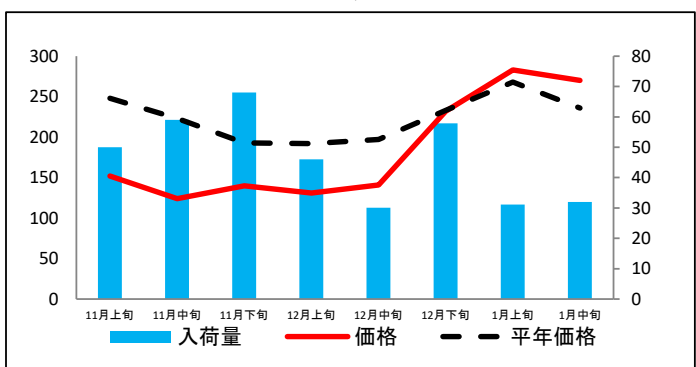
ほうれんそう



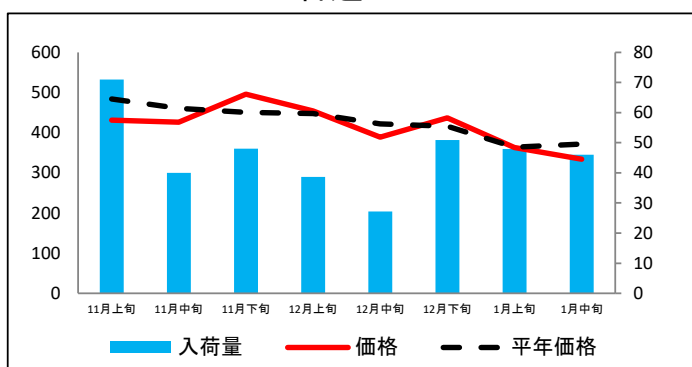
ねぎ



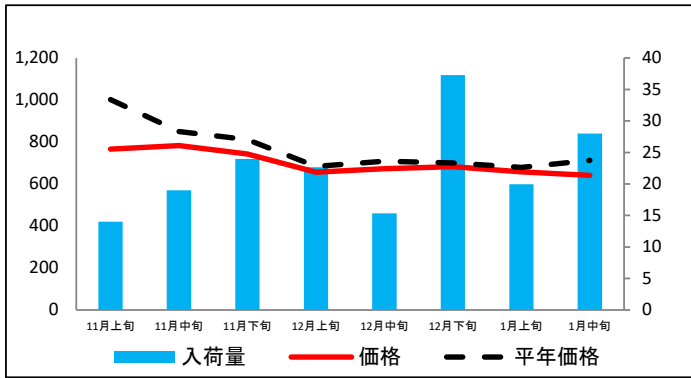
レタス



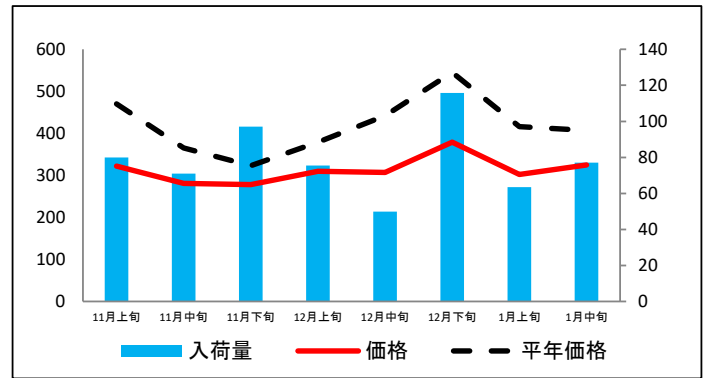
普通トマト



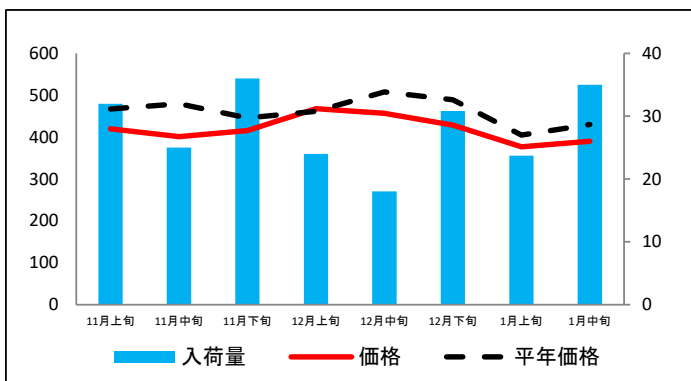
ミニトマト



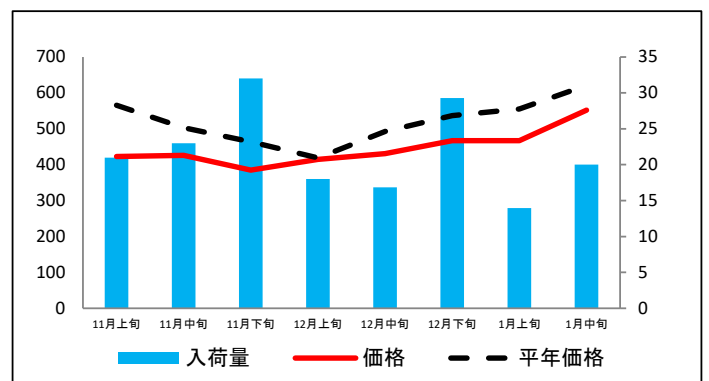
きゅうり



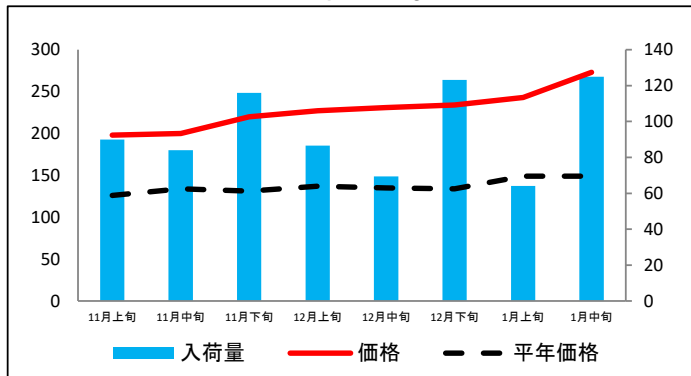
なす



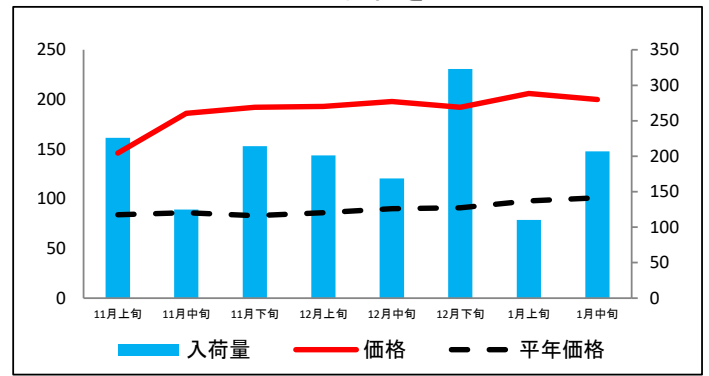
ピーマン



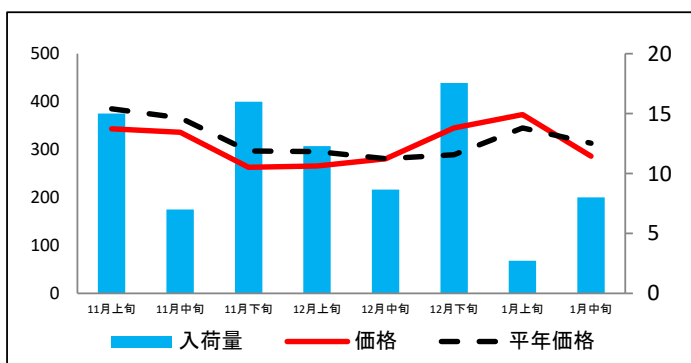
ばれいしょ



たまねぎ



さといも



資料：金沢市中央卸売市場日報

(参考2) 金沢市中央卸売市場における品目別の価格推移

単位：円/kg

品目	11月上旬		11月中旬		11月下旬		12月上旬		12月中旬		12月下旬		1月上旬		1月中旬	
	価格	平年比	価格	平年比	価格	平年比	価格	平年比	価格	平年比	価格	平年比	価格	平年比	価格	平年比
だいこん	87	78%	60	63%	50	61%	56	73%	62	65%	82	93%	94	85%	71	71%
にんじん	106	65%	115	72%	100	65%	79	64%	104	75%	132	98%	138	100%	104	75%
はくさい	57	63%	70	72%	57	63%	50	60%	47	53%	51	52%	57	45%	51	45%
キャベツ	92	71%	76	70%	64	67%	60	63%	53	52%	71	60%	82	58%	87	69%
ほうれんそう	596	78%	444	65%	409	71%	510	94%	482	82%	466	72%	492	72%	589	94%
ねぎ	364	78%	316	71%	288	67%	321	77%	305	75%	433	93%	530	90%	393	82%
レタス	152	61%	124	56%	140	73%	131	68%	141	72%	232	100%	283	106%	270	114%
普通トマト	431	89%	426	92%	496	110%	454	101%	389	92%	437	105%	363	100%	334	90%
ミニトマト	766	76%	783	92%	743	92%	656	96%	673	95%	683	98%	658	97%	641	90%
きゅうり	322	69%	281	77%	278	86%	310	82%	307	69%	379	70%	302	73%	325	80%
なす	420	90%	401	84%	416	93%	468	101%	457	90%	429	88%	377	93%	390	91%
ピーマン	423	75%	426	85%	385	83%	415	99%	431	87%	467	87%	467	84%	552	89%
ばれいしょ	198	157%	200	149%	220	168%	227	166%	231	171%	234	175%	243	163%	273	183%
たまねぎ	146	174%	186	216%	192	231%	193	224%	198	220%	192	211%	206	210%	200	198%
さといも	343	89%	336	92%	263	89%	266	90%	281	100%	345	119%	373	108%	286	91%

資料：金沢市中央卸売市場日報