

○ 品目別の入荷量、価格の見通しは以下のとおり。

(単位:%)

品目	5月の入荷量			5月の卸売価格			(参考)前年5月の主産県シェア
	前月 対比	前年 対比	平年 対比	前月 対比	前年 対比	平年 対比	
だいこん	↘	=	↗	↘	↗	=	千葉(78)、石川(11)
にんじん	↗	=	↗	↘	↘	↘	徳島(53)、岐阜(46)
はくさい	↗	↗	=	↘	↗	↘	茨城(98)
キャベツ	=	=	↘	=	↗	↗	愛知(71)、茨城(18)、石川(10)
ほうれんそう	↗	=	=	↘	=	↘	石川(33)、岐阜(23)、群馬(23)、静岡(20)
ねぎ	↗	↗	=	=	↘	↘	大分(35)、茨城(30)、石川(10)、埼玉(8)、静岡(6)、中国(4)
レタス	↗	=	↘	↘	↘	=	長野(43)、兵庫(26)、山梨(15)、茨城(14)
普通トマト	↗	↗	=	↘	=	=	愛知(51)、石川(25)、熊本(17)
ミニトマト	↗	↗	=	↘	=	=	愛知(83)、熊本(12)
きゅうり	↗	↗	=	↘	↘	=	石川(54)、高知(26)、群馬(15)
なす	↗	↗	=	↗	=	=	高知(71)、熊本(14)、福岡(10)
ピーマン	↗	↗	=	↘	=	=	高知(71)、韓国(19)
ばれいしょ	=	↗	=	↘	↘	=	長崎(86)、鹿児島(14)
たまねぎ	↗	=	↘	↘	↗	↗	北海道(31)、兵庫(26)、愛知(26)、大阪(10)
計	↗	=	=	↘	↗	↗	

注1: 入荷量と卸売価格の表し方

符 号	入荷量	卸売価格
↗	多 い	高 い
=	並	並
↘	少 ない	安 い

注2: 前年5月の主産県シェアの()は、前年の金沢市中央卸売市場における占有率である。

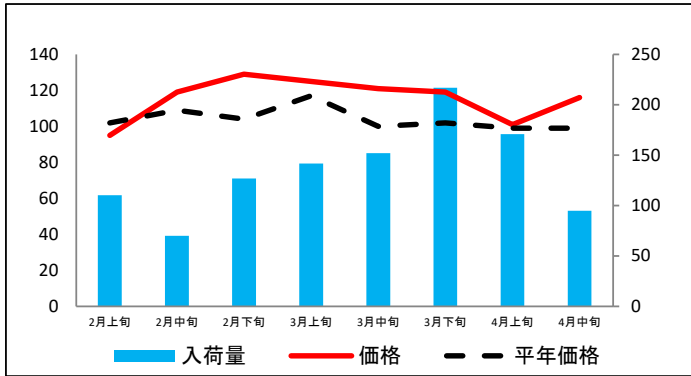
注3: 平年は、過去5カ年の平均値である。

なお、表中の符号について、「=」(並)とは、平年との比率が95~105%の間であることを示している。

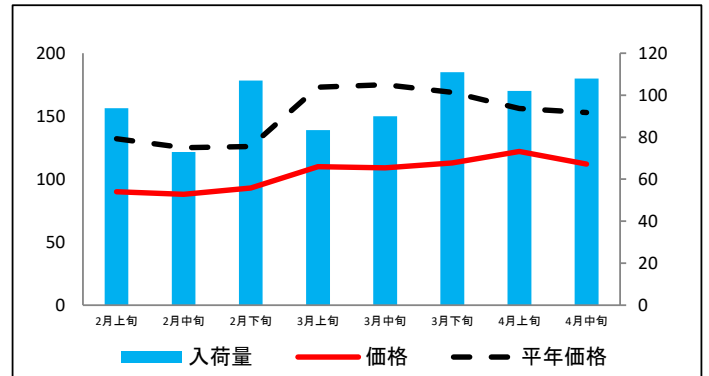
(参考1) 金沢市中央卸売市場における品目別入荷量及び価格動向

単位<左:価格(円/kg)、右:入荷量(t)>

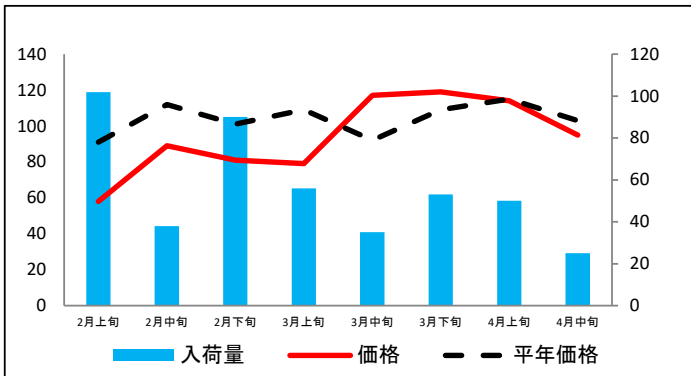
だいこん



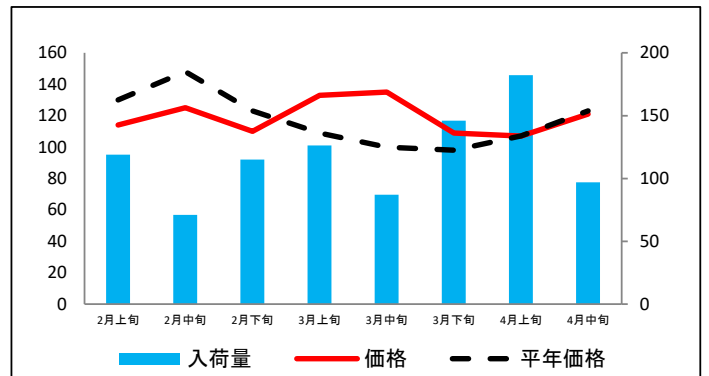
にんじん



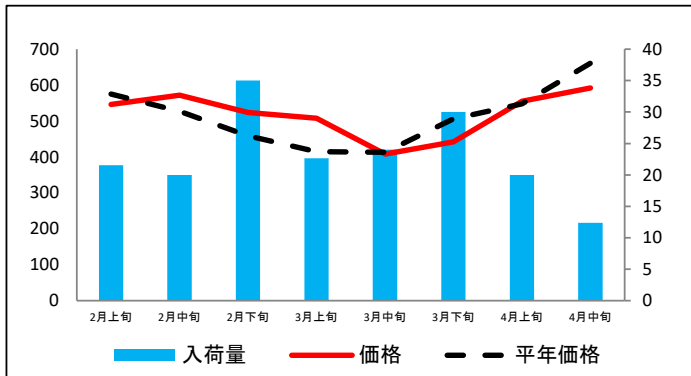
はくさい



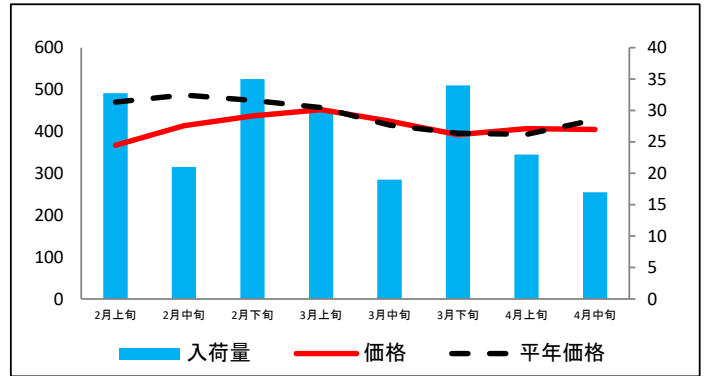
キャベツ



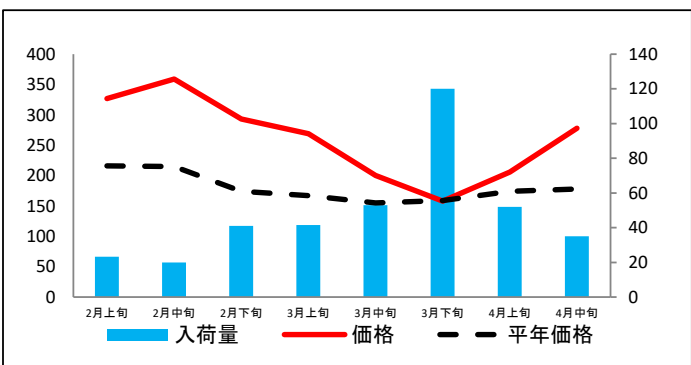
ほうれんそう



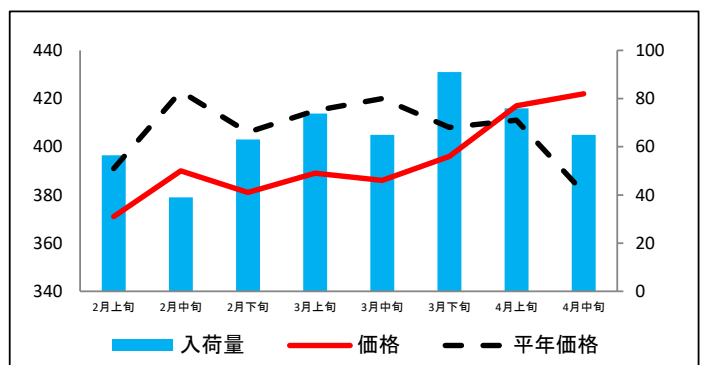
ねぎ



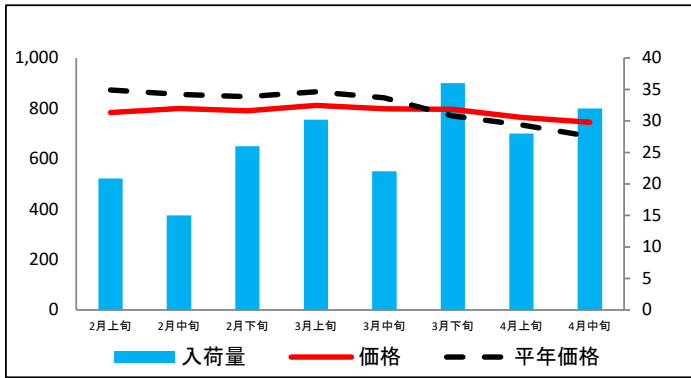
レタス



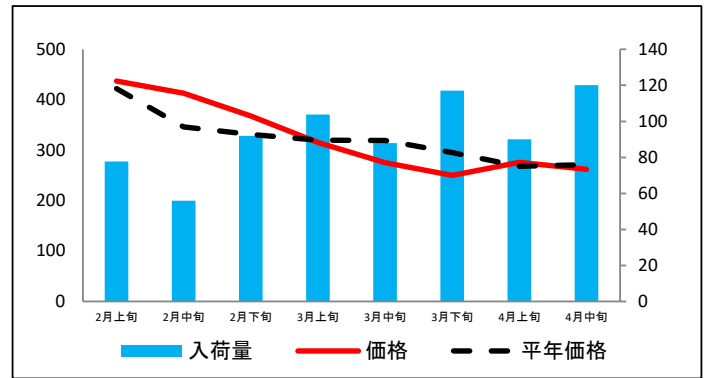
普通トマト



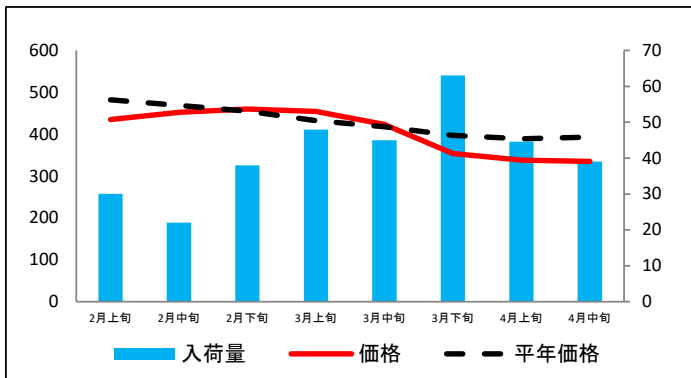
ミニトマト



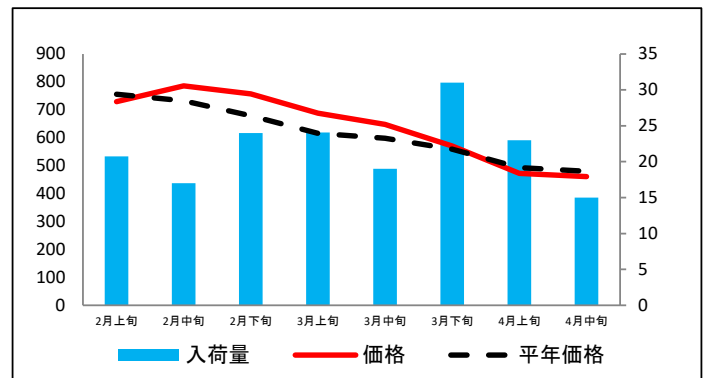
きゅうり



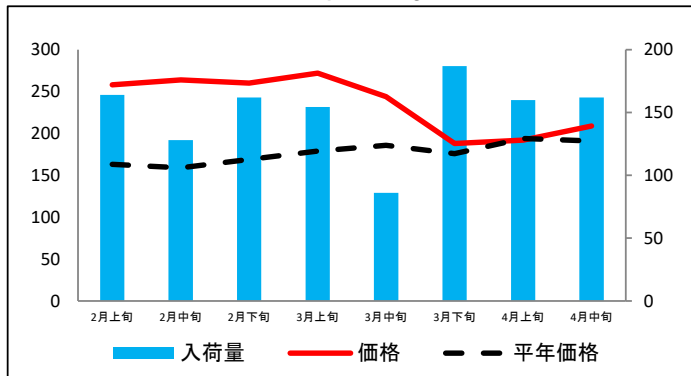
なす



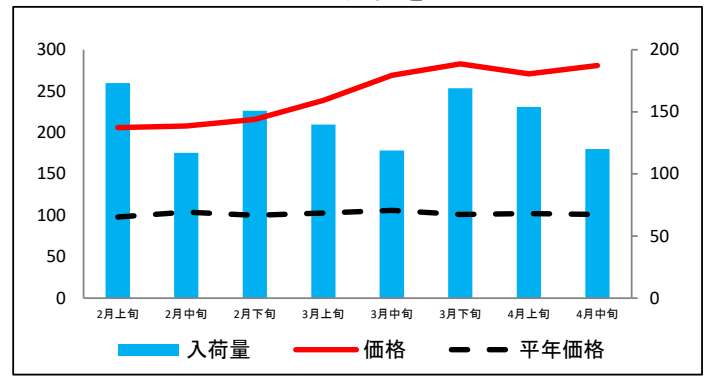
ピーマン



ばれいしょ



たまねぎ



資料：金沢市中央卸売市場日報

(参考2) 金沢市中央卸売市場における品目別の価格推移

単位：円/kg

品目	2月上旬		2月中旬		2月下旬		3月上旬		3月中旬		3月下旬		4月上旬		4月中旬	
	価格	平年比	価格	平年比	価格	平年比	価格	平年比	価格	平年比	価格	平年比	価格	平年比	価格	平年比
だいこん	95	93%	119	109%	129	124%	125	107%	121	121%	119	117%	101	102%	116	117%
にんじん	90	68%	88	70%	93	74%	110	64%	109	62%	113	67%	122	78%	112	73%
はくさい	58	64%	89	79%	81	80%	79	72%	117	127%	119	109%	114	99%	95	92%
キャベツ	114	88%	125	84%	110	89%	133	122%	135	135%	109	111%	107	100%	121	98%
ほうれんそう	546	95%	572	109%	524	114%	508	122%	408	99%	442	87%	555	101%	592	90%
ねぎ	367	78%	414	85%	437	92%	452	99%	425	102%	392	99%	407	104%	405	95%
レタス	327	151%	359	167%	293	168%	269	161%	200	129%	158	99%	206	118%	278	156%
普通トマト	371	95%	390	92%	381	94%	389	94%	386	92%	396	97%	417	101%	422	111%
ミニトマト	784	90%	800	93%	791	93%	812	94%	798	95%	796	103%	764	104%	745	108%
きゅうり	437	104%	413	119%	368	111%	315	98%	275	86%	250	85%	276	103%	262	97%
なす	435	90%	452	96%	460	101%	454	105%	423	101%	354	89%	338	87%	335	85%
ピーマン	729	96%	786	107%	757	111%	688	112%	648	108%	571	102%	473	96%	461	96%
ばれいしょ	258	158%	264	166%	260	154%	272	152%	244	131%	188	107%	192	99%	209	109%
たまねぎ	206	210%	208	200%	216	216%	239	232%	269	254%	283	280%	271	266%	281	278%

資料：金沢市中央卸売市場日報