

○ 品目別の入荷量、価格の見通しは以下のとおり。

(単位:%)

品目	6月の入荷量			6月の卸売価格			(参考)前年6月の主産県シェア
	前月 対比	前年 対比	平年 対比	前月 対比	前年 対比	平年 対比	
だいこん	↘	=	=	↘	=	↗	青森(43)、千葉(25)、石川(22)
にんじん	↘	↗	=	=	↘	=	岐阜(88)、和歌山(6)
はくさい	↗	↗	=	↗	↘	↗	長野(80)、茨城(17)
キャベツ	=	↗	=	=	=	=	茨城(62)、愛知(25)、石川(8)
ほうれんそう	↘	=	=	=	=	=	石川(35)、岐阜(29)、静岡(21)、群馬(10)
ねぎ	↗	↗	=	=	↗	=	茨城(48)、大分(30)、静岡(5)、石川(5)、中国(4)
レタス	↗	↗	=	↘	↘	↗	長野(96)
普通トマト	↗	=	↘	↘	=	↗	石川(58)、愛知(36)
ミニトマト	=	↗	=	↘	↘	=	愛知(83)、熊本(12)
きゅうり	=	=	=	↘	=	=	石川(57)、福島(17)、高知(13)、群馬(8)
なす	↗	↗	=	↗	=	=	高知(43)、群馬(22)、福岡(13)、茨城(9)、熊本(9)
ピーマン	↗	↘	↘	=	↗	↗	高知(68)、韓国(27)
ばれいしょ	↘	=	=	=	=	=	長崎(98)
たまねぎ	↗	↘	↘	↘	↗	↗	兵庫(43)、大阪(21)、愛知(16)、和歌山(5)、石川(4)、佐賀(4)
計	=	=	=	=	=	↗	

注1: 入荷量と卸売価格の表し方

符 号	入荷量	卸売価格
↗	多 い	高 い
=	並	並
↘	少 ない	安 い

注2: 前年6月の主産県シェアの()は、前年の金沢市中央卸売市場における占有率である。

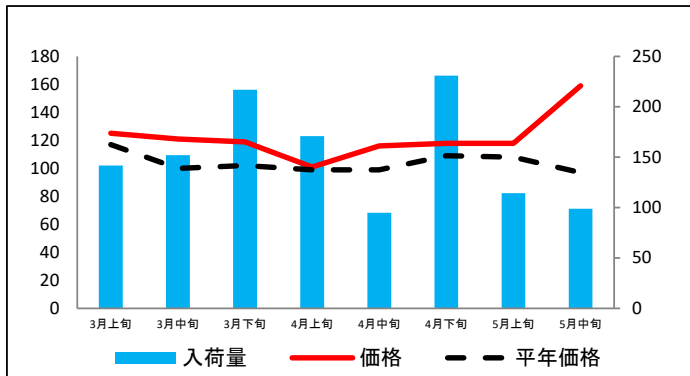
注3: 平年は、過去5カ年の平均値である。

なお、表中の符号について、「=」(並)とは、平年との比率が95~105%の間であることを示している。

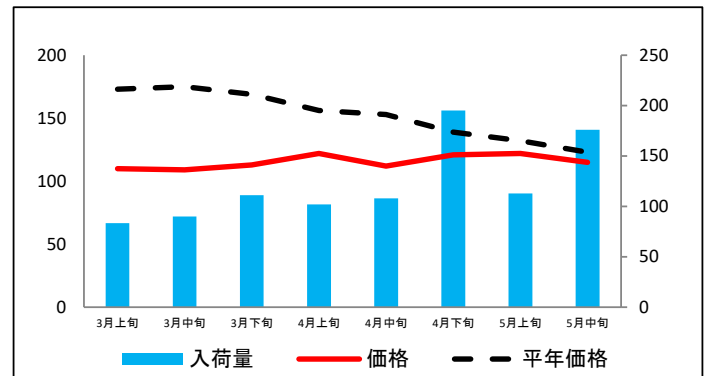
(参考1) 金沢市中央卸売市場における品目別入荷量及び価格動向

単位<左:価格(円/kg)、右:入荷量(t)>

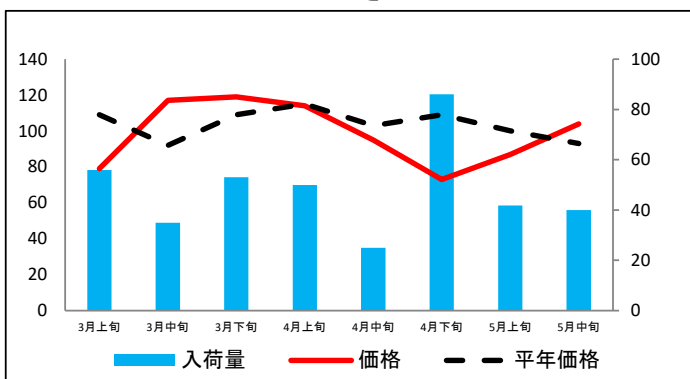
だいこん



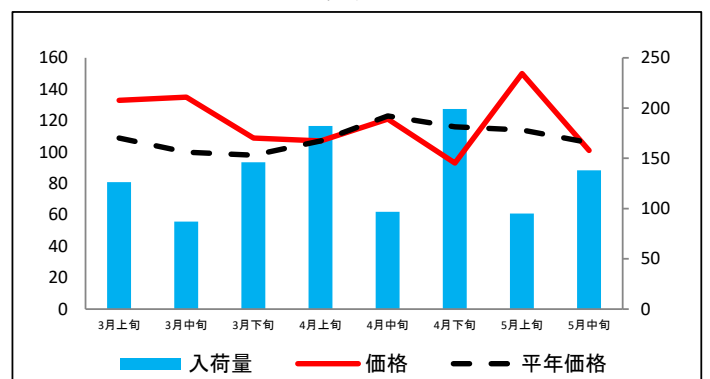
にんじん



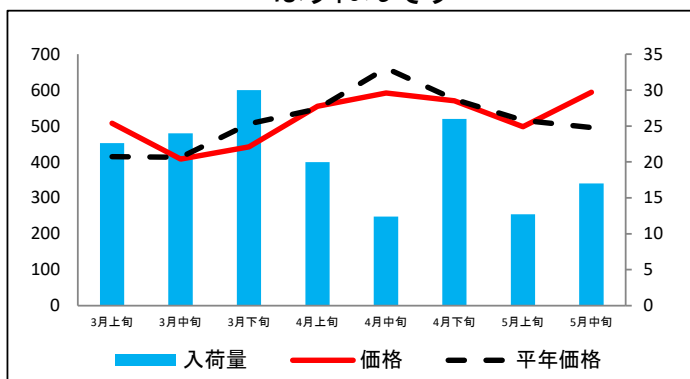
はくさい



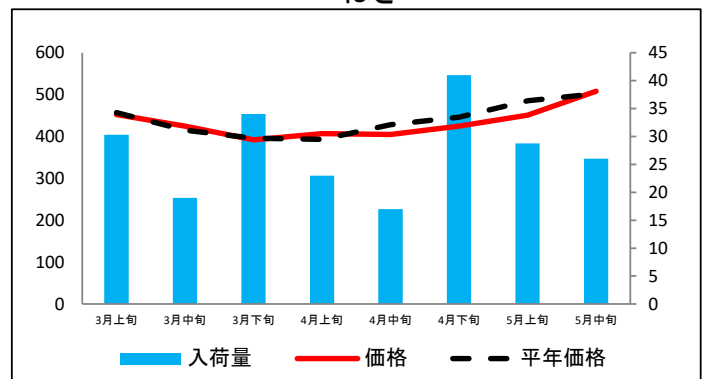
キャベツ



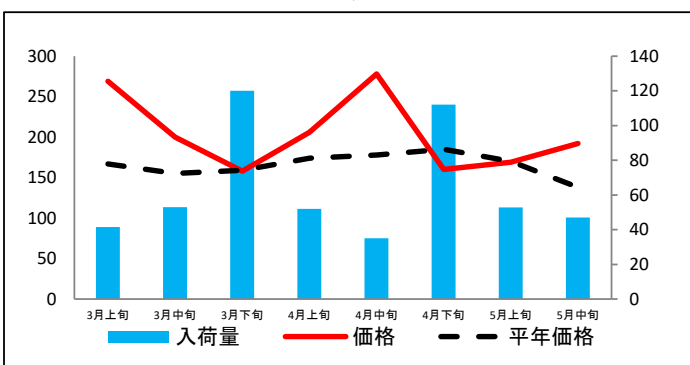
ほうれんそう



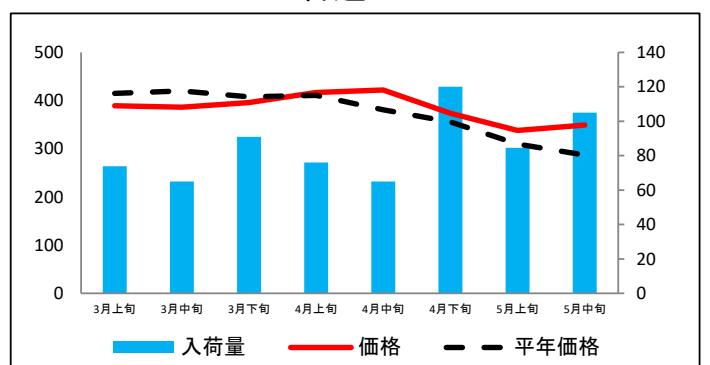
ねぎ



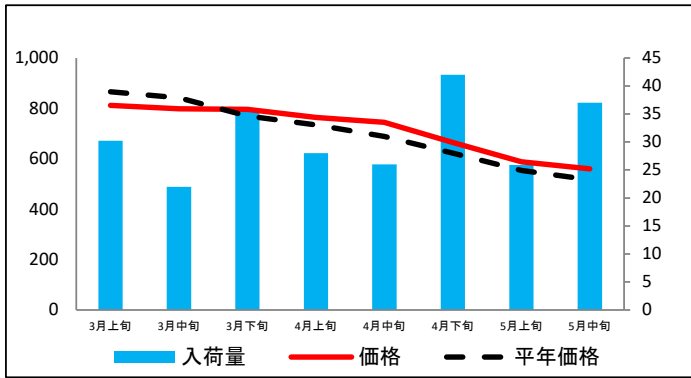
レタス



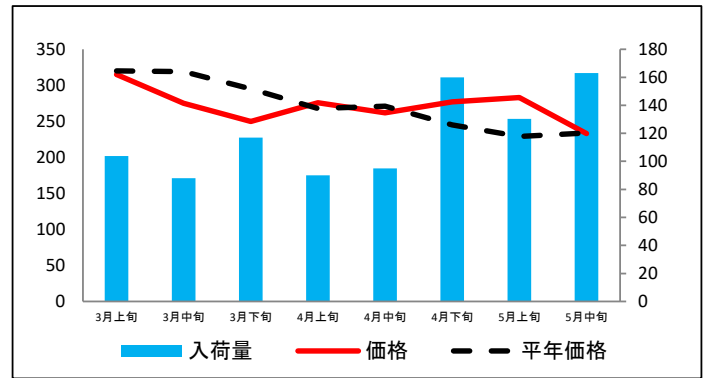
普通トマト



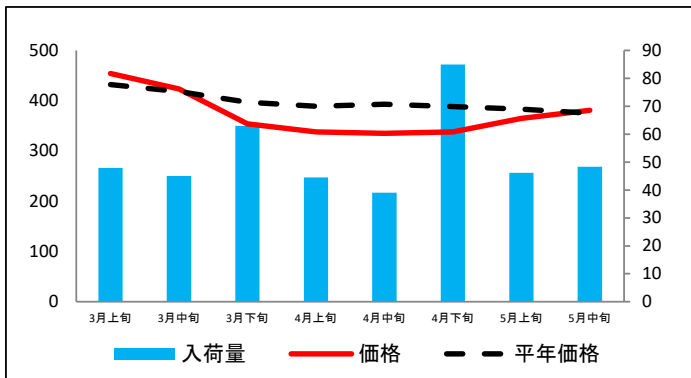
ミニトマト



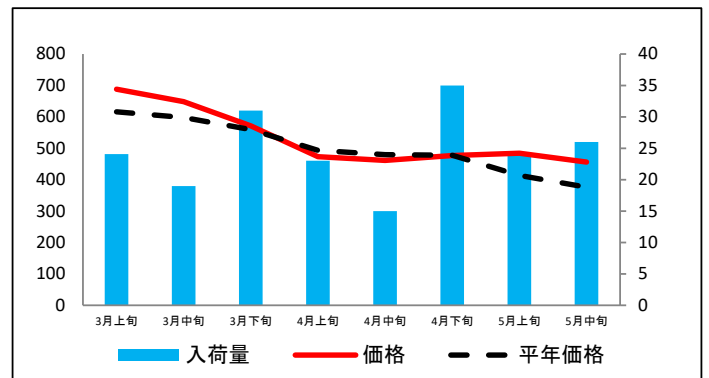
きゅうり



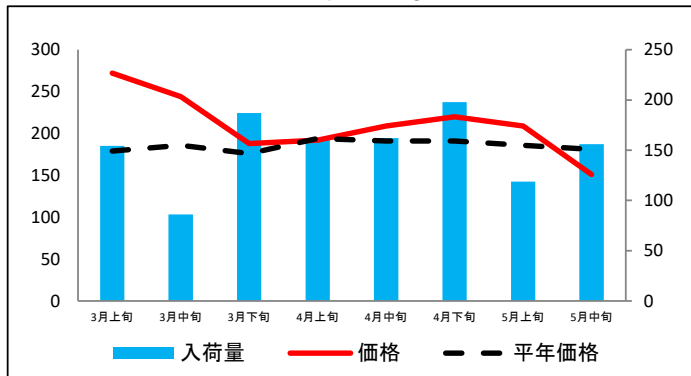
なす



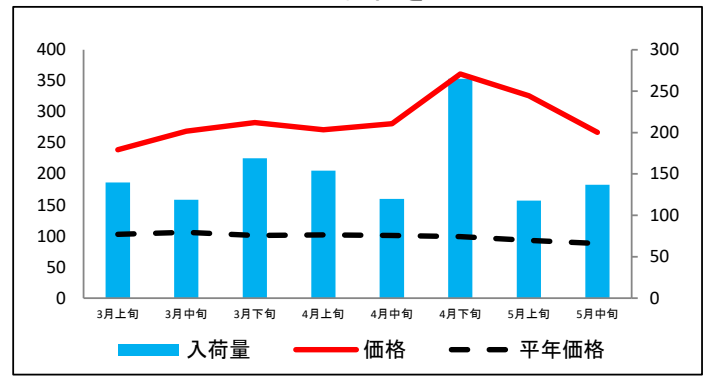
ピーマン



ばれいしょ



たまねぎ



資料：金沢市中央卸売市場日報

(参考2) 金沢市中央卸売市場における品目別の価格推移

単位：円/kg

品目	3月上旬		3月中旬		3月下旬		4月上旬		4月中旬		4月下旬		5月上旬		5月中旬	
	価格	平年比	価格	平年比	価格	平年比	価格	平年比	価格	平年比	価格	平年比	価格	平年比	価格	平年比
だいこん	125	107%	121	121%	119	117%	101	102%	116	117%	118	108%	118	109%	159	164%
にんじん	110	64%	109	62%	113	67%	122	78%	112	73%	121	87%	122	92%	115	93%
はくさい	79	72%	117	127%	119	109%	114	99%	95	92%	73	67%	87	87%	104	112%
キャベツ	133	122%	135	135%	109	111%	107	100%	121	98%	93	80%	150	132%	101	95%
ほうれんそう	508	122%	408	99%	442	87%	555	101%	592	90%	570	99%	498	97%	594	120%
ねぎ	452	99%	425	102%	392	99%	407	104%	405	95%	425	95%	451	93%	508	101%
レタス	269	161%	200	129%	158	99%	206	118%	278	156%	160	86%	169	99%	192	139%
普通トマト	389	94%	386	92%	396	97%	417	101%	422	111%	374	105%	338	109%	349	122%
ミニトマト	812	94%	798	95%	796	103%	764	104%	745	108%	665	107%	588	106%	560	108%
きゅうり	315	98%	275	86%	250	85%	276	103%	262	97%	277	113%	283	124%	233	100%
なす	454	105%	423	101%	354	89%	338	87%	335	85%	338	87%	365	95%	381	102%
ピーマン	688	112%	648	108%	571	102%	473	96%	461	96%	477	100%	484	117%	456	121%
ばれいしょ	272	152%	244	131%	188	107%	192	99%	209	109%	220	115%	209	112%	151	83%
たまねぎ	239	232%	269	254%	283	280%	271	266%	281	278%	361	365%	326	351%	267	303%

資料：金沢市中央卸売市場日報