

○ 品目別の入荷量、価格の見通しは以下のとおり。

(単位:%)

品目	7月の入荷量			7月の卸売価格			(参考)前年7月の主産県シェア
	前月 対比	前年 対比	平年 対比	前月 対比	前年 対比	平年 対比	
だいこん	↗	=	=	↘	=	=	北海道(48)、岐阜(39)、青森(7)
にんじん	↘	↗	=	↗	↗	=	青森(81)、和歌山(5)、新潟(5)
はくさい	=	↗	=	=	↗	=	長野(100)
キャベツ	↗	=	=	↘	↗	↗	群馬(68)、長野(15)、石川(10)
ほうれんそう	↘	↘	=	↗	=	↘	岐阜(46)、石川(42)、静岡(6)
ねぎ	↗	=	=	↘	=	↘	茨城(39)、大分(23)、石川(17)、静岡(7)、中国(5)
レタス	↗	↗	↘	↘	=	=	長野(99)
普通トマト	↘	=	=	=	=	=	石川(62)、岐阜(19)、愛知(17)
ミニトマト	↘	=	=	=	=	=	愛知(50)、石川(32)、長野(5)、北海道(5)
きゅうり	↘	↘	=	↗	↗	↘	福島(62)、石川(22)、山形(7)
なす	↘	↘	=	↘	=	↘	群馬(26)、茨城(25)、山形(17)、石川(16)、高知(9)
ピーマン	↘	=	=	=	=	↘	高知(30)、韓国(26)、北海道(20)、長野(12)、石川(3)
ばれいしょ	↘	↗	↗	↗	=	↘	長崎(52)、石川(28)、静岡(12)
たまねぎ	=	↘	↘	↘	↗	↗	兵庫(43)、富山(35)、石川(18)
計	↘	=	=	=	↗	=	

注1: 入荷量と卸売価格の表し方

符 号	入荷量	卸売価格
↗	多 い	高 い
=	並	並
↘	少 ない	安 い

注2: 前年7月の主産県シェアの()は、前年の金沢市中央卸売市場における占有率である。

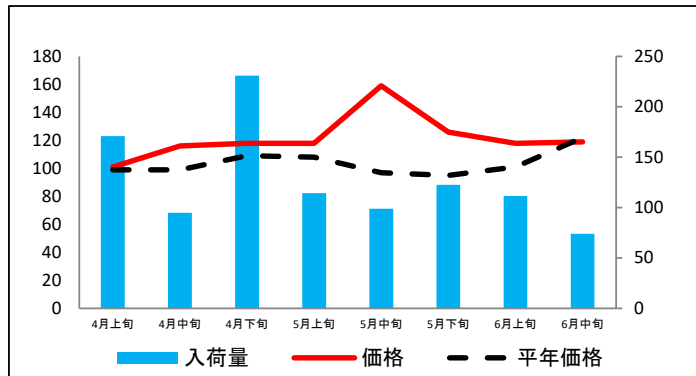
注3: 平年は、過去5カ年の平均値である。

なお、表中の符号について、「=」(並)とは、平年との比率が95~105%の間であることを示している。

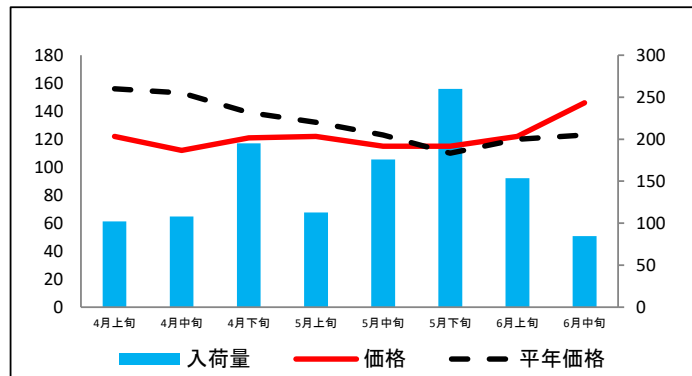
(参考1) 金沢市中央卸売市場における品目別入荷量及び価格動向

単位<左:価格(円/kg)、右:入荷量(t)>

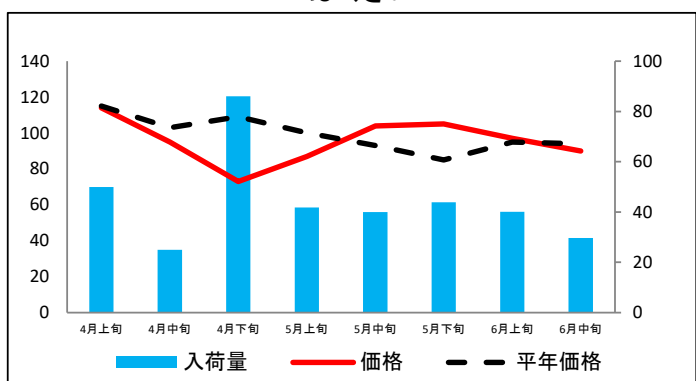
だいこん



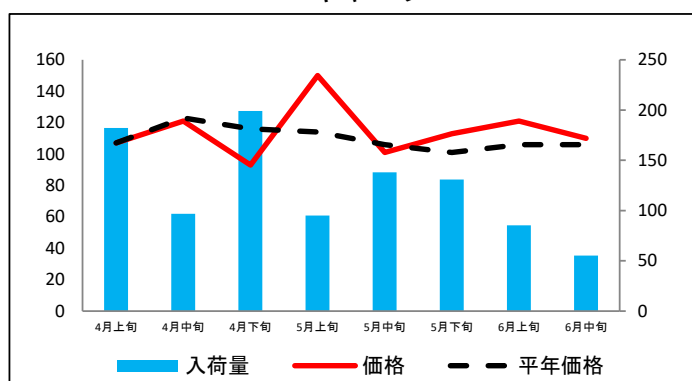
にんじん



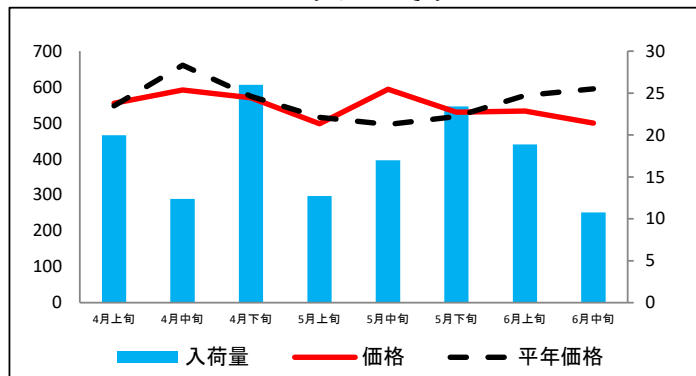
はくさい



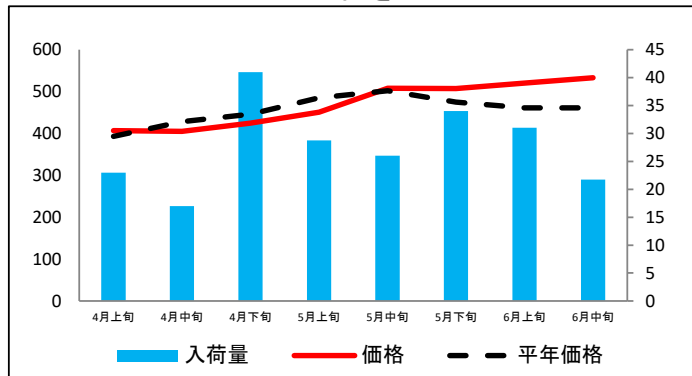
キャベツ



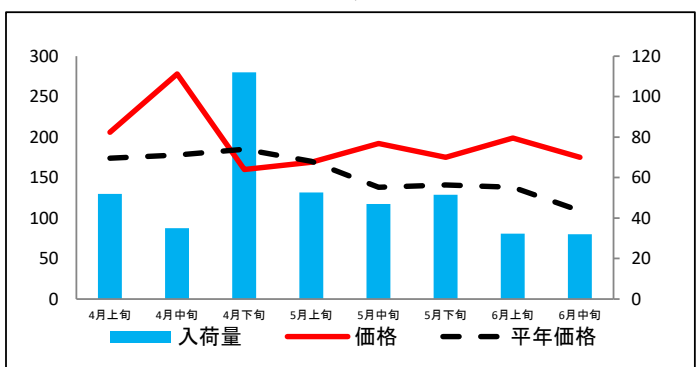
ほうれんそう



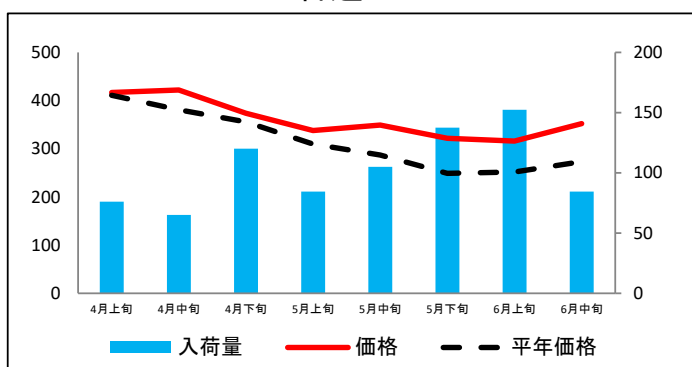
ねぎ



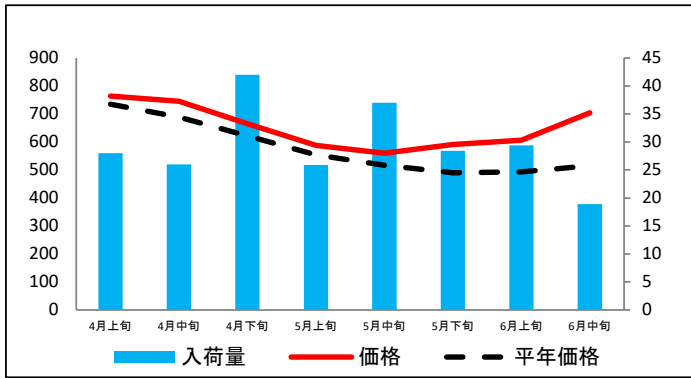
レタス



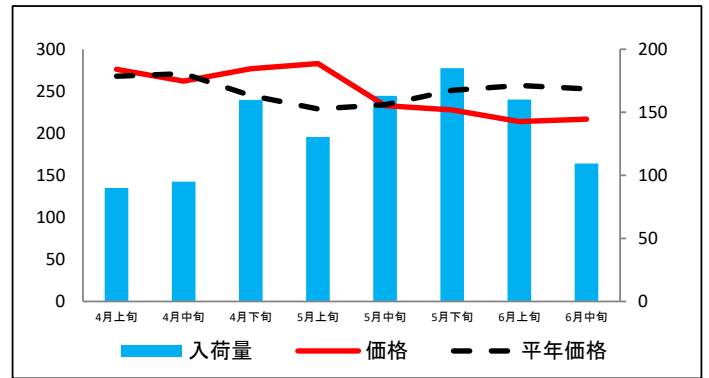
普通トマト



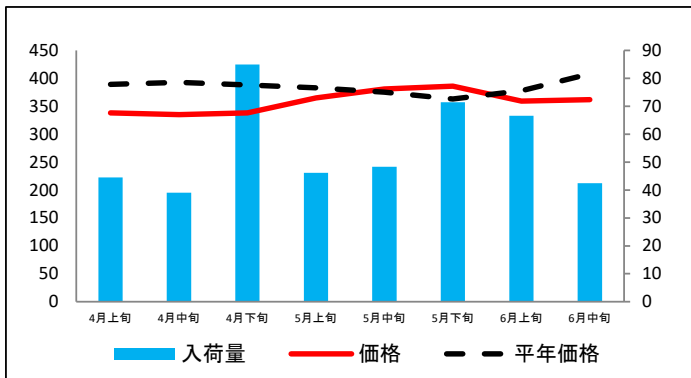
ミニトマト



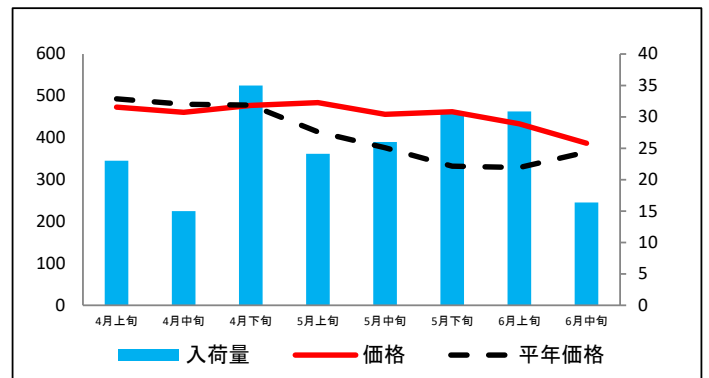
きゅうり



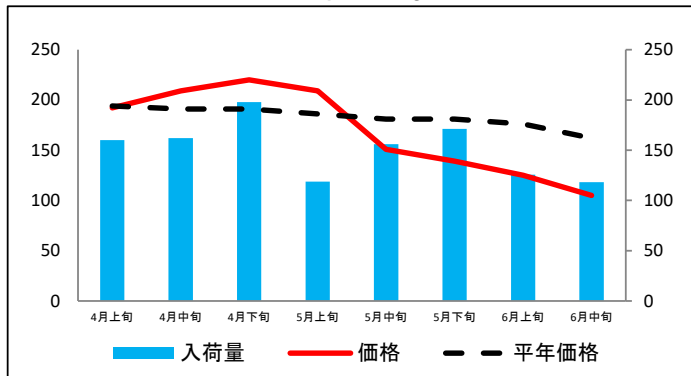
なす



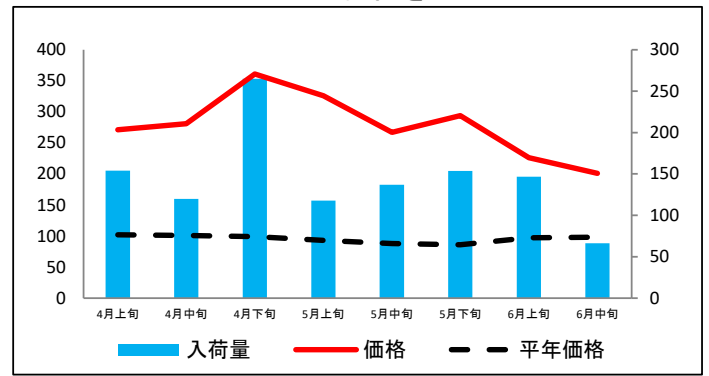
ピーマン



ばれいしょ



たまねぎ



資料：金沢市中央卸売市場日報

(参考2) 金沢市中央卸売市場における品目別の価格推移

単位：円/kg

品目	4月上旬		4月中旬		4月下旬		5月上旬		5月中旬		5月下旬		6月上旬		6月中旬	
	価格	平年比	価格	平年比	価格	平年比	価格	平年比	価格	平年比	価格	平年比	価格	平年比	価格	平年比
だいこん	101	102%	116	117%	118	108%	118	109%	159	164%	126	133%	118	117%	119	98%
にんじん	122	78%	112	73%	121	87%	122	92%	115	93%	115	105%	122	102%	146	119%
はくさい	114	99%	95	92%	73	67%	87	87%	104	112%	105	124%	97	102%	90	96%
キャベツ	107	100%	121	98%	93	80%	150	132%	101	95%	113	112%	121	114%	110	104%
ほうれんそう	555	101%	592	90%	570	99%	498	97%	594	120%	530	102%	533	92%	500	84%
ねぎ	407	104%	405	95%	425	95%	451	93%	508	101%	507	107%	520	113%	533	116%
レタス	206	118%	278	156%	160	86%	169	99%	192	139%	175	124%	199	144%	175	161%
普通トマト	417	101%	422	111%	374	105%	338	109%	349	122%	322	129%	316	125%	352	129%
ミニトマト	764	104%	745	108%	665	107%	588	106%	560	108%	591	121%	606	123%	704	137%
きゅうり	276	103%	262	97%	277	113%	283	124%	233	100%	228	91%	214	83%	217	86%
なす	338	87%	335	85%	338	87%	365	95%	381	102%	386	106%	359	95%	362	89%
ピーマン	473	96%	461	96%	477	100%	484	117%	456	121%	462	139%	433	132%	387	106%
ばれいしょ	192	99%	209	109%	220	115%	209	112%	151	83%	139	77%	125	71%	105	65%
たまねぎ	271	266%	281	278%	361	365%	326	351%	267	303%	294	342%	226	233%	201	205%

資料：金沢市中央卸売市場日報