

○ 品目別の入荷量、価格の見通しは以下のとおり。

(単位:%)

品目	8月の入荷量			8月の卸売価格			(参考)前年8月の主産県シェア
	前月 対比	前年 対比	平年 対比	前月 対比	前年 対比	平年 対比	
だいこん	↗	↗	=	↘	=	=	岐阜(46)、北海道(42)、青森(12)
にんじん	↗	↗	=	↘	↘	=	北海道(90)
はくさい	↗	=	↗	↗	↗	↘	長野(100)
キャベツ	↗	=	=	↗	↗	↘	群馬(86)、長野(14)
ほうれんそう	=	↘	↘	↗	↗	=	岐阜(56)、石川(42)
ねぎ	↗	↗	=	↘	↘	↘	茨城(36)、石川(35)、静岡(8)、中国(5)、福岡(4)、大分(4)
レタス	↗	↗	=	↗	↘	↘	長野(97)
普通トマト	=	=	=	↗	↗	=	岐阜(80)、石川(18)
ミニトマト	=	↗	=	=	↗	↘	北海道(45)、石川(22)、長野(22)、愛知(10)
きゅうり	↗	=	=	↗	=	=	福島(70)、石川(15)、長野(8)
なす	=	=	=	=	=	=	山形(31)、群馬(28)、石川(20)、茨城(16)
ピーマン	↗	=	=	=	↗	↘	長野(42)、北海道(24)、韓国(18)、高知(4)、石川(4)
ばれいしょ	↗	=	↗	↗	↘	↘	北海道(92)
たまねぎ	↗	↘	=	=	↗	↗	北海道(83)、兵庫(9)
計	↗	=	=	=	↗	=	

注1: 入荷量と卸売価格の表し方

符 号	入荷量	卸売価格
↗	多 い	高 い
=	並	並
↘	少 ない	安 い

注2: 前年8月の主産県シェアの()は、前年の金沢市中央卸売市場における占有率である。

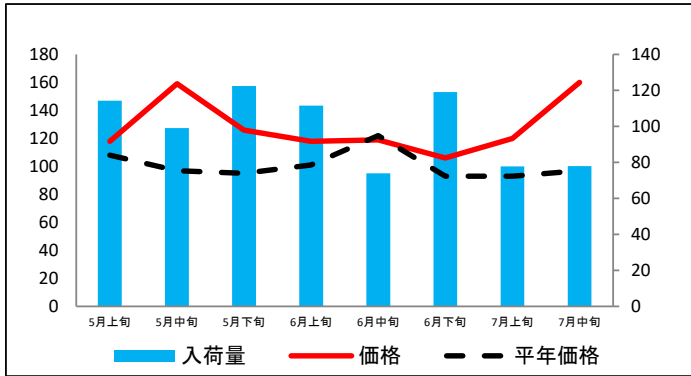
注3: 平年は、過去5カ年の平均値である。

なお、表中の符号について、「=」(並)とは、平年との比率が95~105%の間であることを示している。

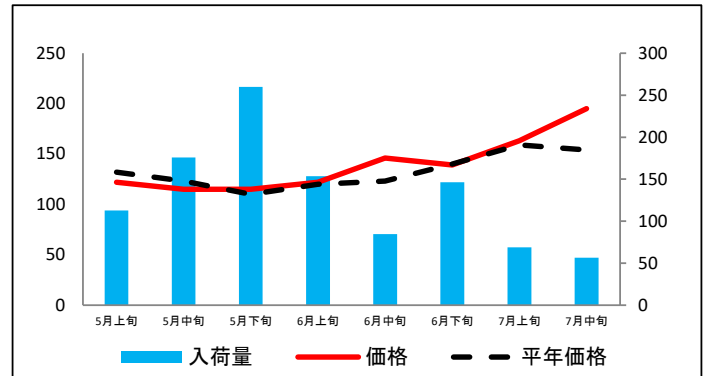
(参考1) 金沢市中央卸売市場における品目別入荷量及び価格動向

単位<左:価格(円/kg)、右:入荷量(t)>

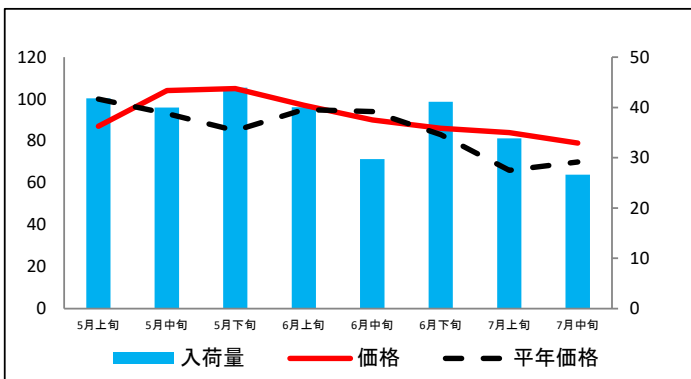
だいこん



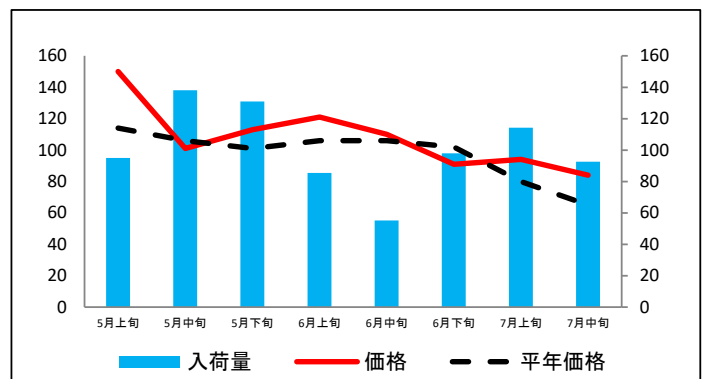
にんじん



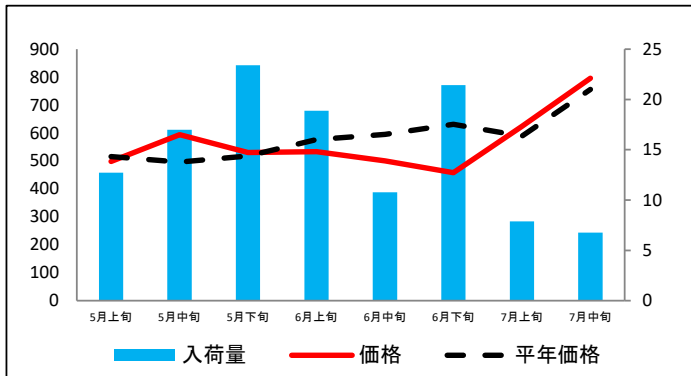
はくさい



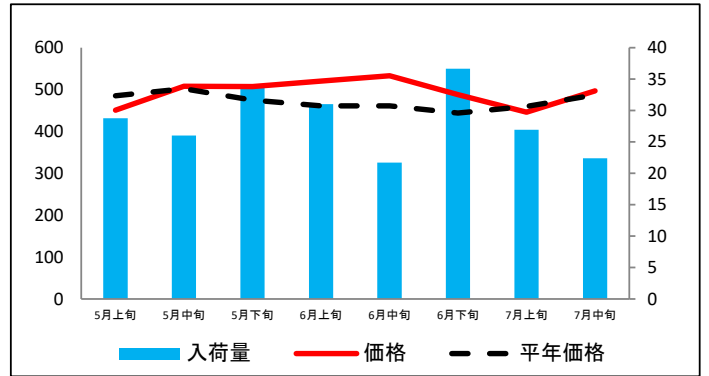
キャベツ



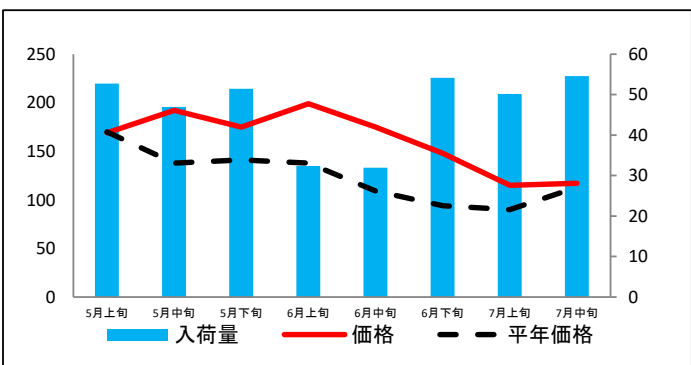
ほうれんそう



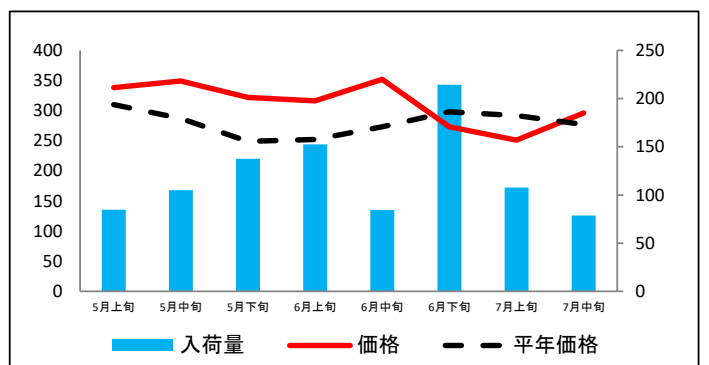
ねぎ



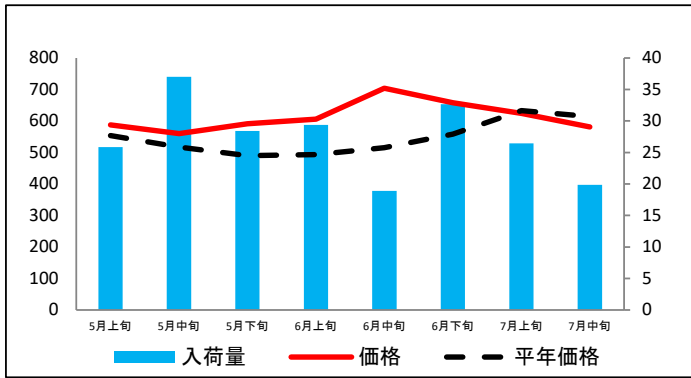
レタス



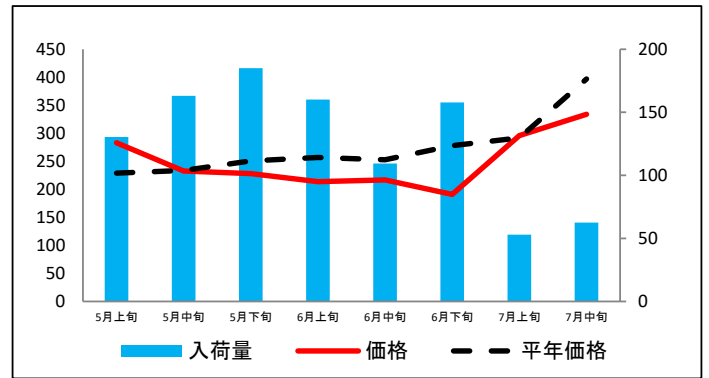
普通トマト



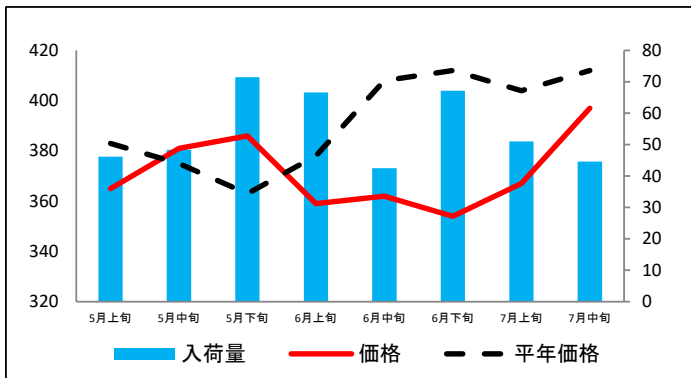
ミニトマト



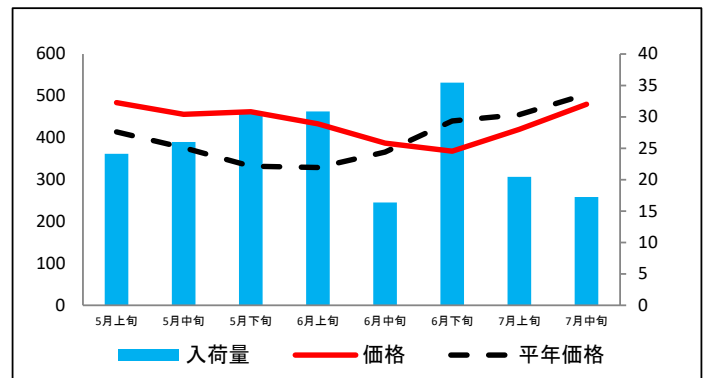
きゅうり



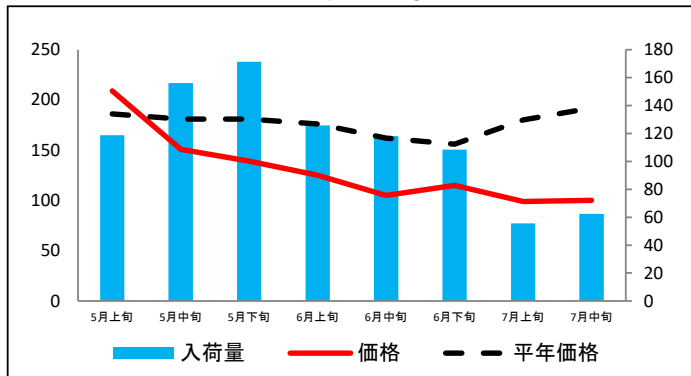
なす



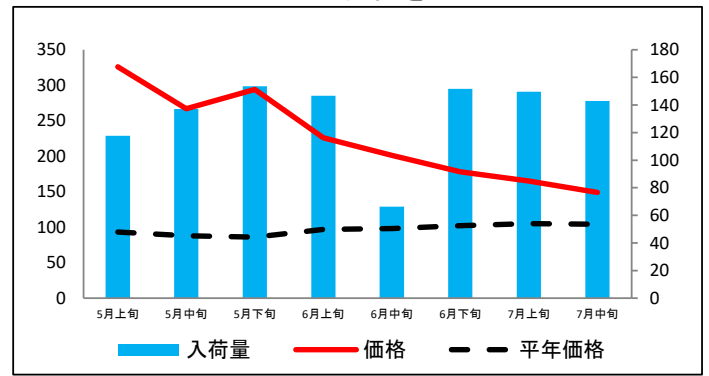
ピーマン



ばれいしょ



たまねぎ



資料：金沢市中央卸売市場日報

(参考2) 金沢市中央卸売市場における品目別の価格推移

単位：円/kg

品目	5月上旬		5月中旬		5月下旬		6月上旬		6月中旬		6月下旬		7月上旬		7月中旬	
	価格	平年比	価格	平年比	価格	平年比	価格	平年比	価格	平年比	価格	平年比	価格	平年比	価格	平年比
だいこん	118	109%	159	164%	126	133%	118	117%	119	98%	106	114%	120	129%	160	165%
にんじん	122	92%	115	93%	115	105%	122	102%	146	119%	139	99%	163	103%	195	127%
はくさい	87	87%	104	112%	105	124%	97	102%	90	96%	86	104%	84	127%	79	113%
キャベツ	150	132%	101	95%	113	112%	121	114%	110	104%	91	89%	94	118%	84	129%
ほうれんそう	498	97%	594	120%	530	102%	533	92%	500	84%	458	73%	624	106%	796	105%
ねぎ	451	93%	508	101%	507	107%	520	113%	533	116%	488	110%	446	97%	497	102%
レタス	169	99%	192	139%	175	124%	199	144%	175	161%	148	157%	115	128%	117	104%
普通トマト	338	109%	349	122%	322	129%	316	125%	352	129%	273	92%	251	86%	296	107%
ミニトマト	588	106%	560	108%	591	121%	606	123%	704	137%	658	118%	624	99%	581	95%
きゅうり	283	124%	233	100%	228	91%	214	83%	217	86%	191	69%	296	101%	334	84%
なす	365	95%	381	102%	386	106%	359	95%	362	89%	354	86%	367	91%	397	96%
ピーマン	484	117%	456	121%	462	139%	433	132%	387	106%	368	84%	420	92%	480	95%
ばれいしょ	209	112%	151	83%	139	77%	125	71%	105	65%	115	74%	99	55%	100	52%
たまねぎ	326	351%	267	303%	294	342%	226	233%	201	205%	178	175%	165	157%	149	143%

資料：金沢市中央卸売市場日報