

○ 品目別の入荷量、価格の見通しは以下のとおり。

(単位:%)

品目	9月の入荷量			9月の卸売価格			(参考)前年9月の主産県シェア
	前月 対比	前年 対比	平年 対比	前月 対比	前年 対比	平年 対比	
だいこん	↗	↗	↘	↘	=	↗	北海道(60)、岐阜(22)、青森(17)
にんじん	↗	=	↘	↘	↗	↗	北海道(97)
はくさい	↗	↗	=	↗	↘	↘	長野(99)
キャベツ	↗	=	=	↗	↘	↘	群馬(85)、長野(14)
ほうれんそう	↗	↘	↘	=	=	=	石川(42)、岐阜(36)、群馬(11)
ねぎ	↗	=	↘	↘	↗	=	北海道(28)、石川(21)、茨城(13)、埼玉(12)、 中国(6)、静岡(5)、山形(4)、長野(3)
レタス	↗	↗	=	↗	↘	↘	長野(99)
普通トマト	↘	↗	=	↗	↘	=	石川(60)、岐阜(38)
ミニトマト	=	↗	↘	↗	↘	↗	北海道(47)、長野(22)、愛知(16)、石川(10)
きゅうり	↗	↘	=	↗	↘	=	福島(37)、石川(30)、群馬(14)、新潟(9)
なす	↘	=	=	↗	=	=	山形(29)、群馬(20)、石川(18)、茨城(13)、山 梨(7)、高知(6)
ピーマン	=	=	=	↗	=	=	北海道(34)、長野(33)、韓国(16)、石川(5)、オ ランダ(3)
ばれいしょ	↗	↗	=	=	↘	=	北海道(99)
たまねぎ	↗	=	=	↘	↘	=	北海道(97)
さといも	↗	=	=	↘	↘	=	宮崎(36)、大阪(29)、富山(20)、静岡(14)
計	↗	↗	=	↘	↘	=	

注1: 入荷量と卸売価格の表し方

符 号	入荷量	卸売価格
↗	多 い	高 い
=	並	並
↘	少 ない	安 い

注2: 前年9月の主産県シェアの()は、前年の金沢市中央卸売市場における占有率である。

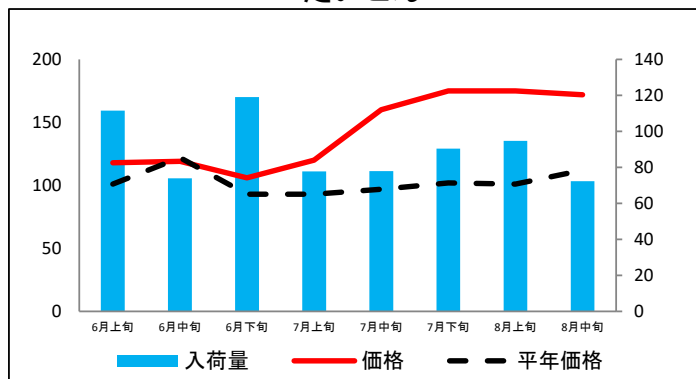
注3: 平年は、過去5カ年の平均値である。

なお、表中の符号について、「=」(並)とは、平年との比率が95~105%の間であることを示している。

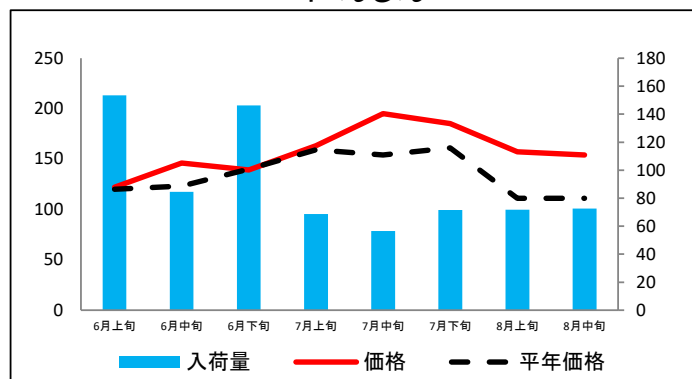
(参考1) 金沢市中央卸売市場における品目別入荷量及び価格動向

単位<左:価格(円/kg)、右:入荷量(t)>

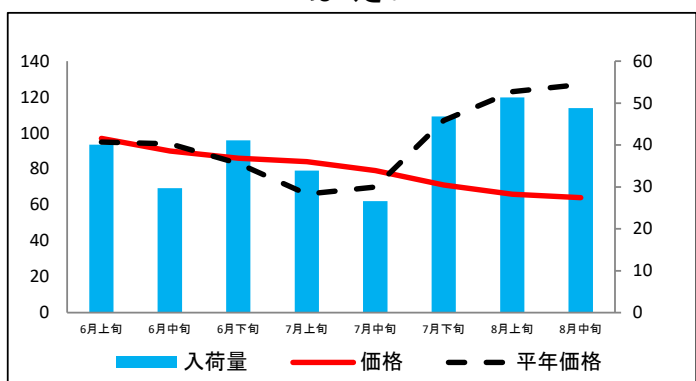
だいこん



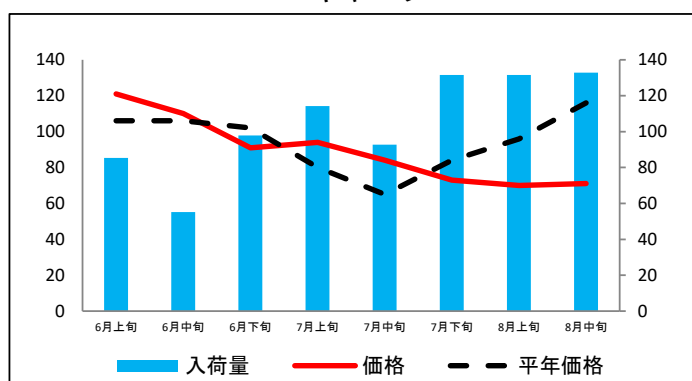
にんじん



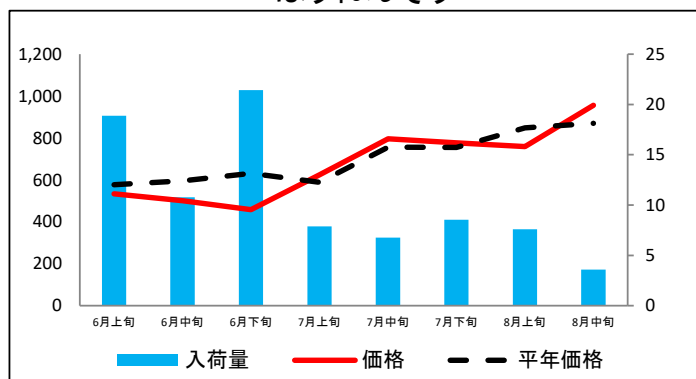
はくさい



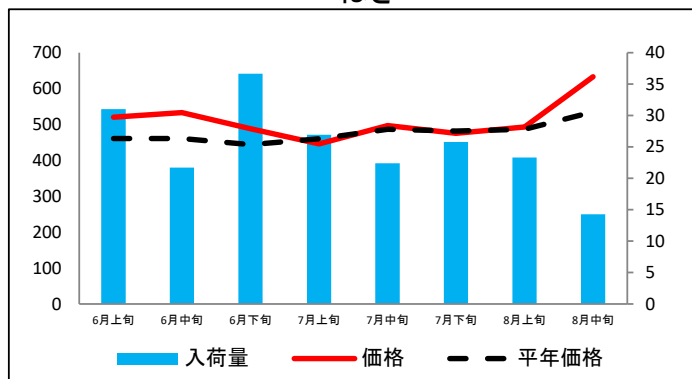
キャベツ



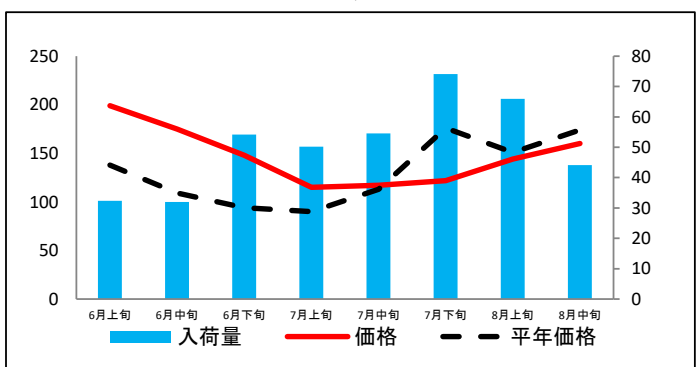
ほうれんそう



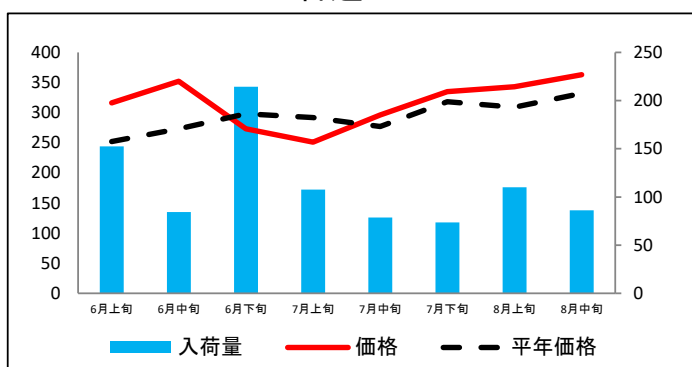
ねぎ



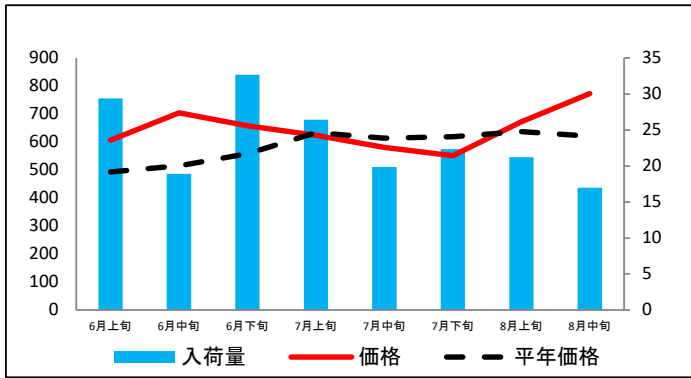
レタス



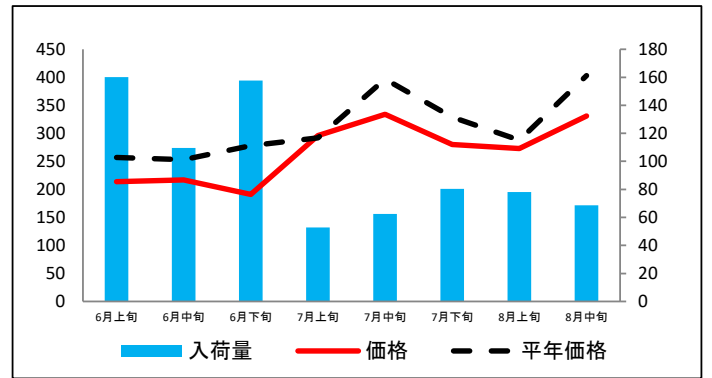
普通トマト



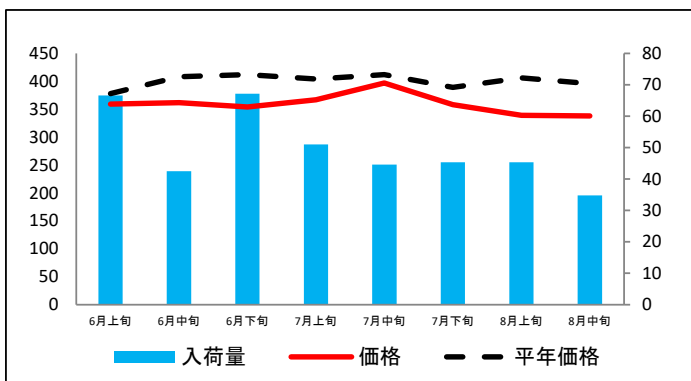
ミニトマト



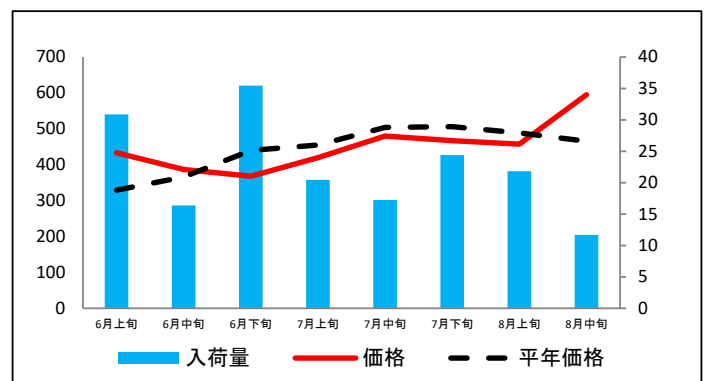
きゅうり



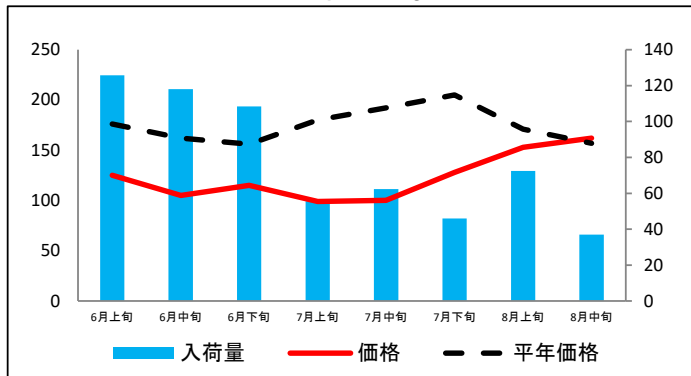
なす



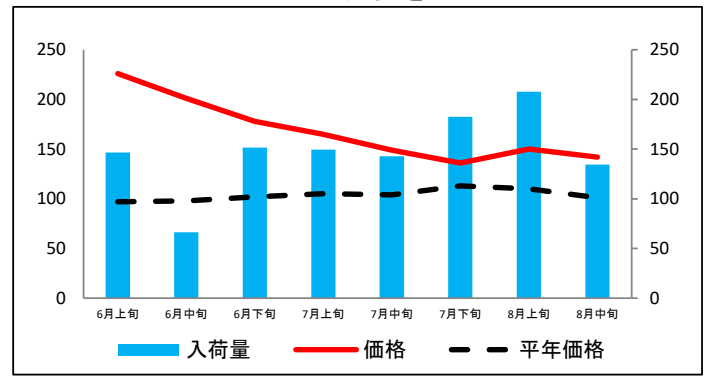
ピーマン



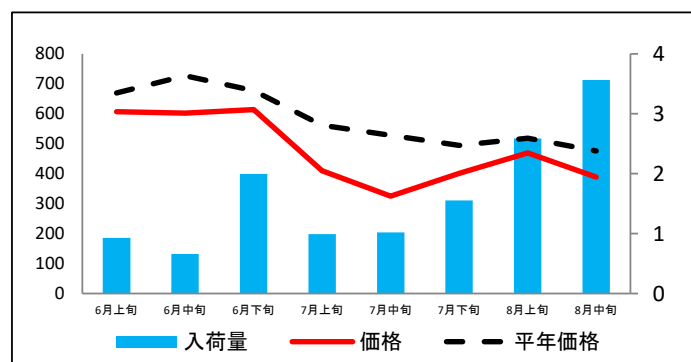
ばれいしょ



たまねぎ



さといも



資料: 金沢市中央卸売市場日報

(参考2) 金沢市中央卸売市場における品目別の価格推移

単位：円/kg

品目	6月上旬		6月中旬		6月下旬		7月上旬		7月中旬		7月下旬		8月上旬		8月中旬	
	価格	平年比	価格	平年比	価格	平年比	価格	平年比	価格	平年比	価格	平年比	価格	平年比	価格	平年比
だいこん	118	117%	119	98%	106	114%	120	129%	160	165%	175	172%	175	173%	172	154%
にんじん	122	102%	146	119%	139	99%	163	103%	195	127%	185	115%	157	141%	154	139%
はくさい	97	102%	90	96%	86	104%	84	127%	79	113%	71	66%	66	54%	64	50%
キャベツ	121	114%	110	104%	91	89%	94	118%	84	129%	73	87%	70	73%	71	61%
ほうれんそう	533	92%	500	84%	458	73%	624	106%	796	105%	777	103%	759	90%	956	110%
ねぎ	520	113%	533	116%	488	110%	446	97%	497	102%	475	99%	493	101%	633	118%
レタス	199	144%	175	161%	148	157%	115	128%	117	104%	122	69%	144	95%	160	92%
普通トマト	316	125%	352	129%	273	92%	251	86%	296	107%	335	105%	343	111%	363	109%
ミニトマト	606	123%	704	137%	658	118%	624	99%	581	95%	551	89%	672	105%	773	124%
きゅうり	214	83%	217	86%	191	69%	296	101%	334	84%	280	85%	273	95%	331	82%
なす	359	95%	362	89%	354	86%	367	91%	397	96%	358	92%	339	83%	338	85%
ピーマン	433	132%	387	106%	368	84%	420	92%	480	95%	467	92%	457	93%	595	128%
ばれいしょ	125	71%	105	65%	115	74%	99	55%	100	52%	128	62%	153	89%	162	103%
たまねぎ	226	233%	201	205%	178	175%	165	157%	149	143%	136	120%	150	136%	142	141%
さといも	607	91%	602	83%	614	91%	410	73%	325	62%	401	81%	469	91%	389	82%

資料：金沢市中央卸売市場日報