

○ 品目別の入荷量、価格の見通しは以下のとおり。

(単位:%)

品目	10月の入荷量			10月の卸売価格			(参考)前年10月の主産県シェア
	前月 対比	前年 対比	平年 対比	前月 対比	前年 対比	平年 対比	
だいこん	↗	=	=	↘	↗	↗	石川(88)、北海道(9)
にんじん	↗	↘	↘	↘	↗	↗	北海道(97)
はくさい	↗	↗	=	↘	↗	=	長野(95)
キャベツ	↗	=	=	↗	=	↘	群馬(66)、長野(13)、茨城(12)
ほうれんそう	↗	=	↗	↘	↗	=	石川(32)、群馬(21)、岐阜(18)、静岡(15)、茨城(13)
ねぎ	↗	=	=	↘	=	↘	石川(32)、北海道(21)、埼玉(13)、山形(8)、新潟(6)、群馬(6)、静岡(4)
レタス	↗	=	=	↘	↗	=	長野(49)、茨城(44)
普通トマト	↘	=	=	↘	=	↘	石川(72)、愛知(17)、岐阜(9)
ミニトマト	↘	=	=	=	↗	=	愛知(50)、北海道(26)、石川(9)、長野(7)
きゅうり	↘	=	↗	↘	↗	↘	石川(30)、群馬(24)、福島(20)、高知(9)、新潟(9)
なす	=	↘	=	↘	=	↘	高知(48)、熊本(16)、山形(12)、石川(10)、群馬(7)
ピーマン	=	↘	=	↘	=	↘	高知(30)、北海道(21)、長野(18)、韓国(18)、石川(5)
ばれいしょ	↗	=	=	↘	↘	↘	北海道(100)
たまねぎ	↗	=	=	↘	↘	↗	北海道(99)
さといも	↗	↗	=	=	↗	=	福井(20)、宮崎(20)、富山(17)、大阪(15)、新潟(13)、石川(11)
計	↗	=	=	↘	=	=	

注1: 入荷量と卸売価格の表し方

符 号	入荷量	卸売価格
↗	多 い	高 い
=	並	並
↘	少 ない	安 い

注2: 前年10月の主産県シェアの()は、前年の金沢市中央卸売市場における占有率である。

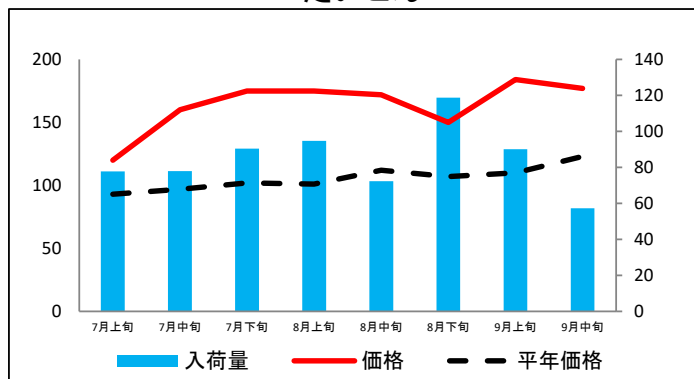
注3: 平年は、過去5カ年の平均値である。

なお、表中の符号について、「=」(並)とは、平年との比率が95~105%の間であることを示している。

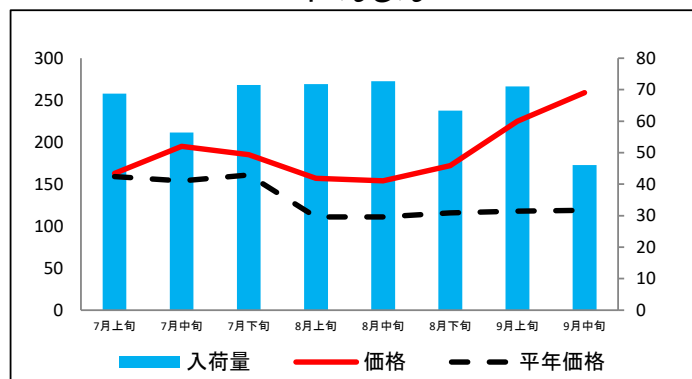
(参考1) 金沢市中央卸売市場における品目別入荷量及び価格動向

単位<左:価格(円/kg)、右:入荷量(t)>

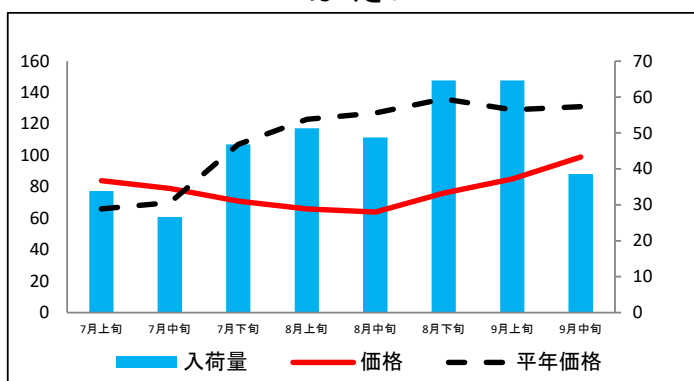
だいこん



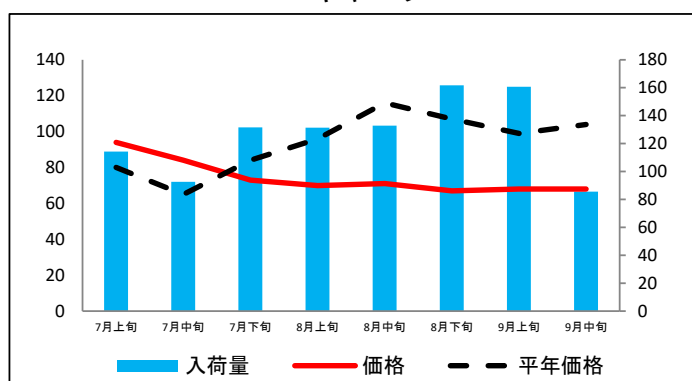
にんじん



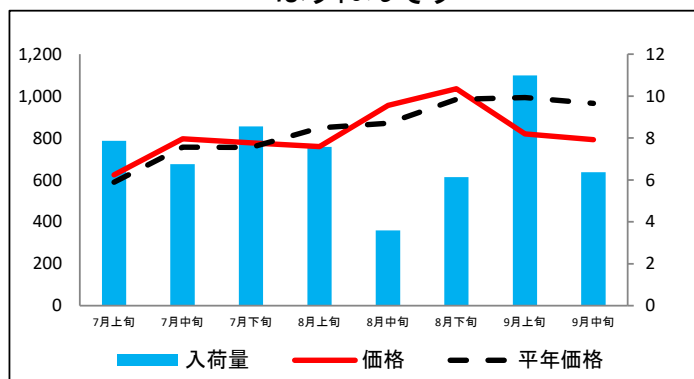
はくさい



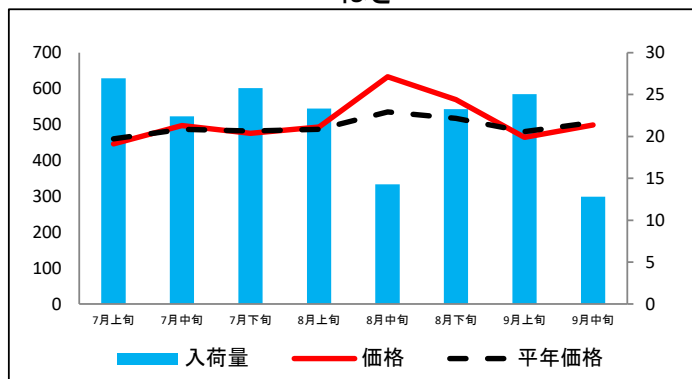
キャベツ



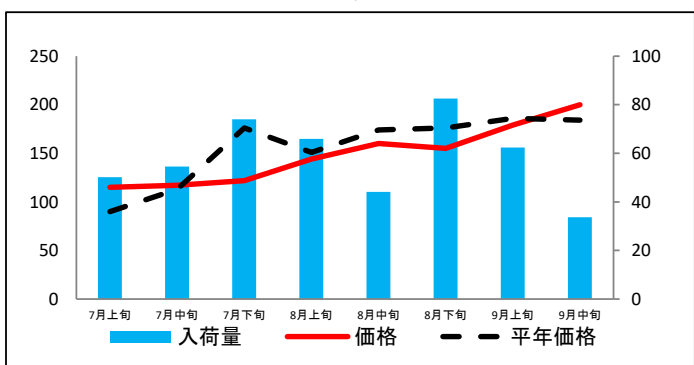
ほうれんそう



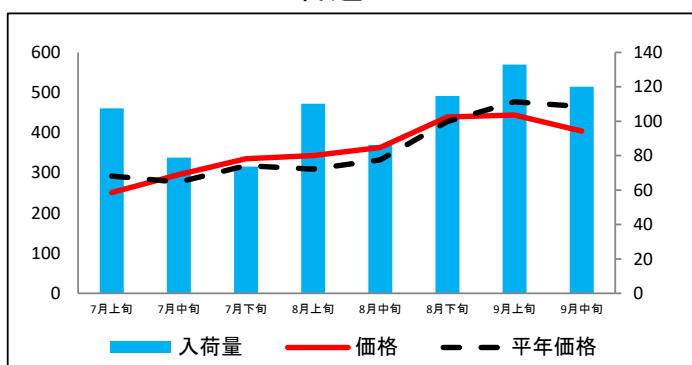
ねぎ



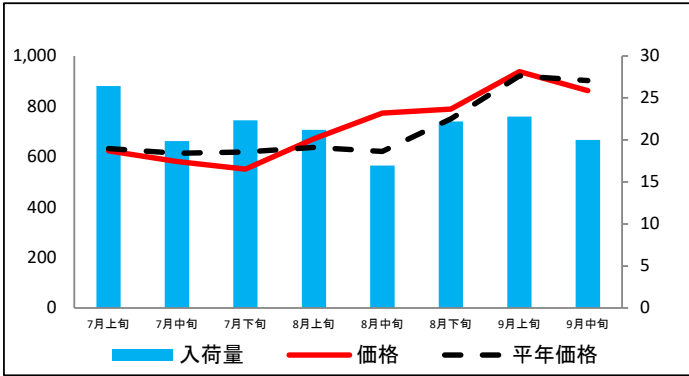
レタス



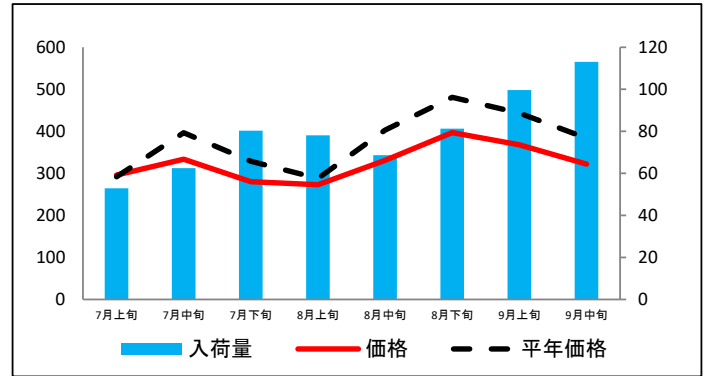
普通トマト



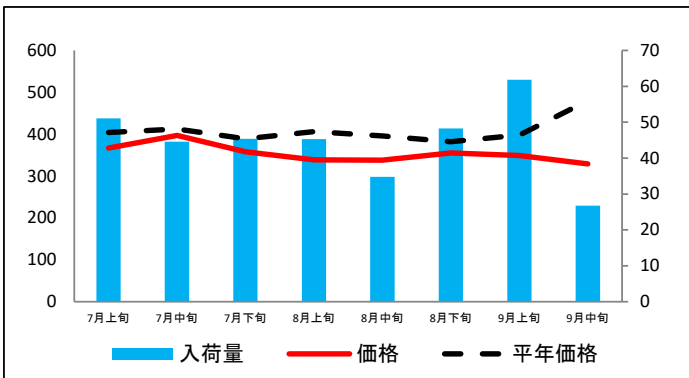
ミニトマト



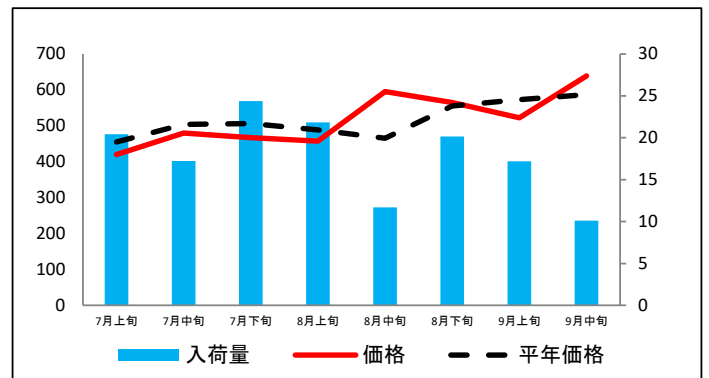
きゅうり



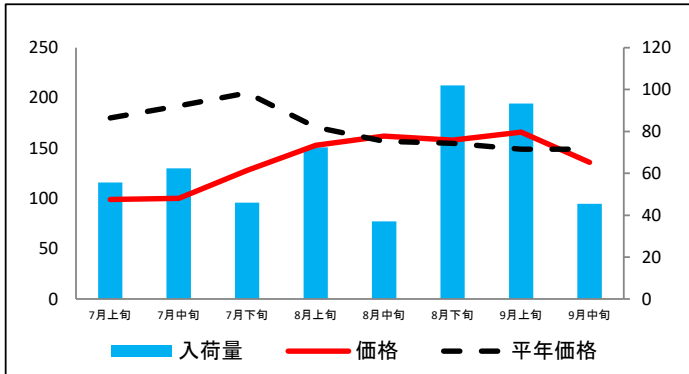
なす



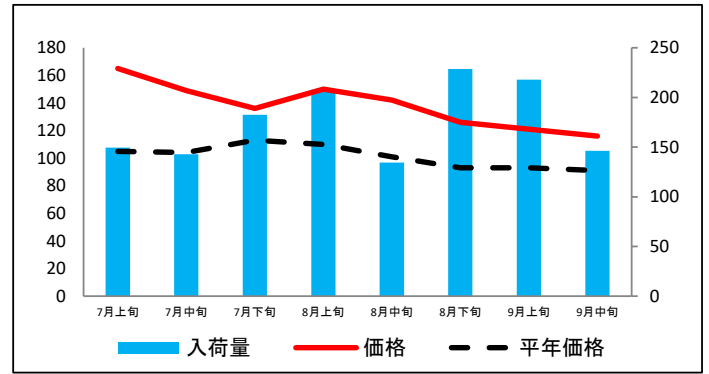
ピーマン



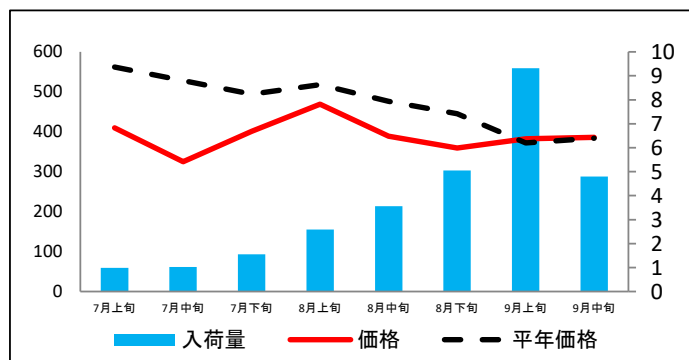
ばれいしょ



たまねぎ



さといも



資料: 金沢市中央卸売市場日報

(参考2) 金沢市中央卸売市場における品目別の価格推移

単位：円/kg

品目	7月上旬		7月中旬		7月下旬		8月上旬		8月中旬		8月下旬		9月上旬		9月中旬	
	価格	平年比	価格	平年比	価格	平年比	価格	平年比	価格	平年比	価格	平年比	価格	平年比	価格	平年比
だいこん	120	129%	160	165%	175	172%	175	173%	172	154%	150	140%	184	167%	177	144%
にんじん	163	103%	195	127%	185	115%	157	141%	154	139%	172	148%	225	191%	259	218%
はくさい	84	127%	79	113%	71	66%	66	54%	64	50%	76	56%	85	66%	99	76%
キャベツ	94	118%	84	129%	73	87%	70	73%	71	61%	67	63%	68	69%	68	65%
ほうれんそう	624	106%	796	105%	777	103%	759	90%	956	110%	1,035	105%	819	82%	792	82%
ねぎ	446	97%	497	102%	475	99%	493	101%	633	118%	569	110%	464	97%	499	99%
レタス	115	128%	117	104%	122	69%	144	95%	160	92%	155	88%	179	96%	200	109%
普通トマト	251	86%	296	107%	335	105%	343	111%	363	109%	439	103%	444	93%	404	87%
ミニトマト	624	99%	581	95%	551	89%	672	105%	773	124%	789	105%	938	102%	863	96%
きゅうり	296	101%	334	84%	280	85%	273	95%	331	82%	397	83%	368	83%	322	84%
なす	367	91%	397	96%	358	92%	339	83%	338	85%	355	93%	349	88%	329	69%
ピーマン	420	92%	480	95%	467	92%	457	93%	595	128%	565	102%	522	91%	639	109%
ばれいしょ	99	55%	100	52%	128	62%	153	89%	162	103%	158	102%	166	111%	136	91%
たまねぎ	165	157%	149	143%	136	120%	150	136%	142	141%	126	135%	121	130%	116	127%
さといも	410	73%	325	62%	401	81%	469	91%	389	82%	359	81%	382	103%	386	101%

資料：金沢市中央卸売市場日報