

○ 品目別の入荷量、価格の見通しは以下のとおり。

(単位: %)

品目	1月の入荷量			1月の卸売価格			(参考)前年1月の主産県シェア
	前月 対比	前年 対比	平年 対比	前月 対比	前年 対比	平年 対比	
だいこん	=	↘	↗	↗	↗	=	千葉(79)、石川(10)、神奈川(4)
にんじん	=	↗	=	=	↗	=	愛知(87)、千葉(6)
はくさい	↗	↘	=	↗	↗	↘	茨城(63)、鹿児島(23)、兵庫(9)
キャベツ	↗	↘	=	↗	↗	↘	愛知(83)、石川(8)
ほうれんそう	=	=	↘	↗	↗	=	福岡(59)、群馬(14)、静岡(11)、石川(10)
ねぎ	↗	↗	=	=	↘	↘	大分(33)、石川(22)、埼玉(15)、群馬(7)、新潟(7)、静岡(6)、福岡(4)
レタス	↗	↗	=	↗	↘	=	兵庫(55)、長崎(26)、愛知(7)、静岡(6)
普通トマト	↗	↗	=	=	=	=	愛知(79)、岐阜(10)、熊本(8)
ミニトマト	↘	↗	=	↗	↘	↘	愛知(69)、熊本(14)、宮崎(11)
きゅうり	↗	=	=	=	↗	=	高知(75)、愛知(23)
なす	↗	=	↗	=	=	↘	高知(64)、熊本(20)、福岡(12)
ピーマン	↘	↘	=	↗	=	↘	高知(69)、鹿児島(16)、韓国(10)
ばれいしょ	↗	↗	↗	↗	↘	↘	長崎(49)、北海道(43)
たまねぎ	↘	↗	↗	=	↘	↘	北海道(97)
さといも	↘	↗	=	=	=	↘	新潟(59)、石川(17)、愛媛(6)、宮崎(6)、福井(5)
計	↗	↗	=	↘	↘	↘	

注1: 入荷量と卸売価格の表し方

符 号	入荷量	卸売価格
↗	多 い	高 い
=	並	並
↘	少 ない	安 い

注2: 前年1月の主産県シェアの()は、前年の金沢市中央卸売市場における占有率である。

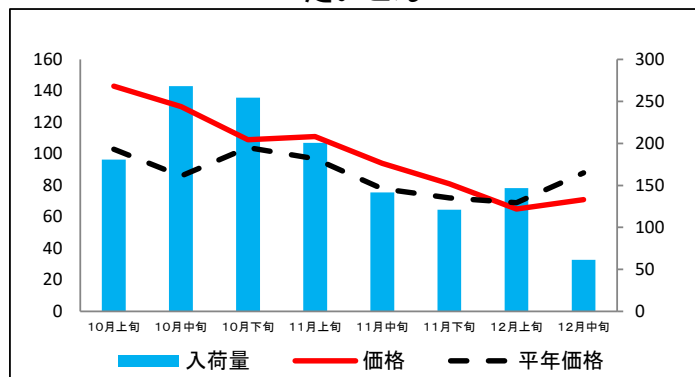
注3: 平年は、過去5カ年の平均値である。

なお、表中の符号について、「=」(並)とは、平年との比率が95～105%の間であることを示している。

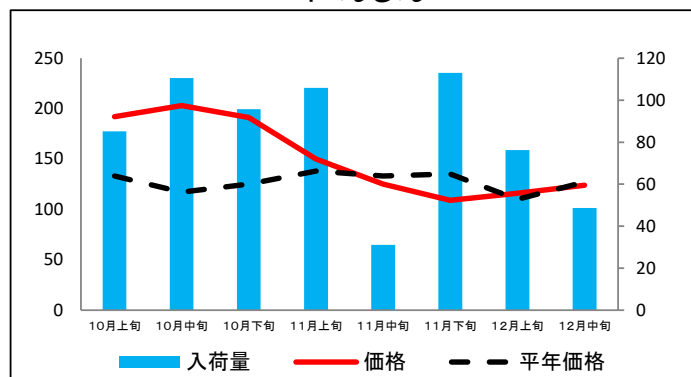
(参考1) 金沢市中央卸売市場における品目別入荷量及び価格動向

単位<左:価格(円/kg)、右:入荷量(t)>

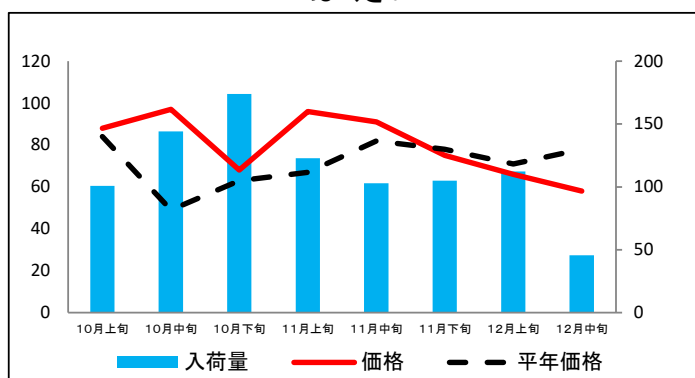
だいこん



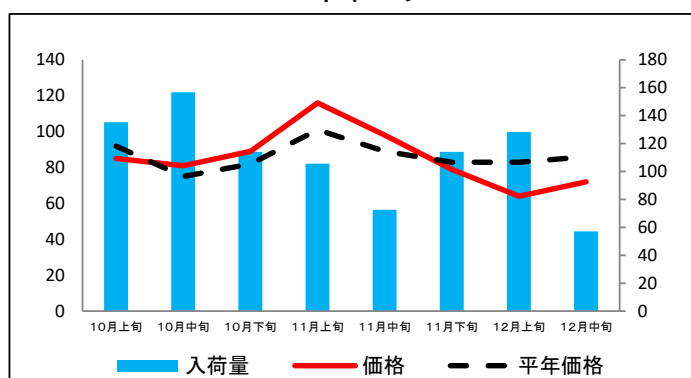
にんじん



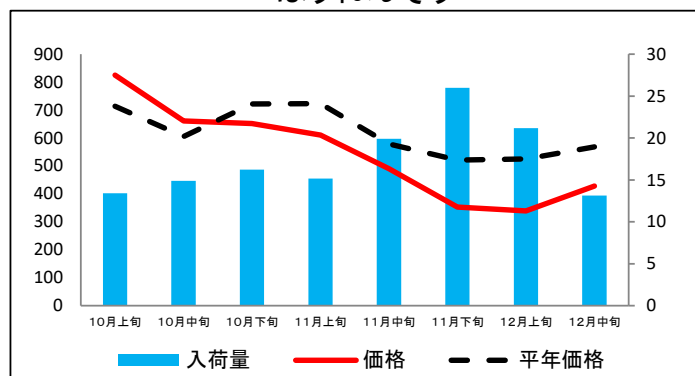
はくさい



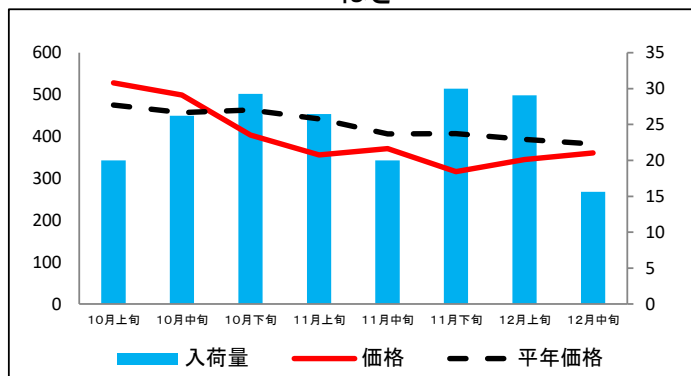
キャベツ



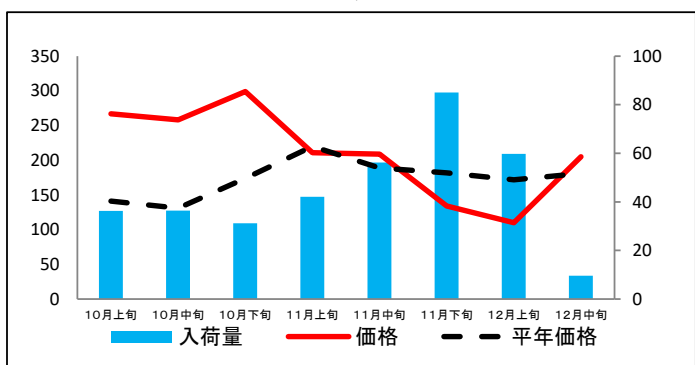
ほうれんそう



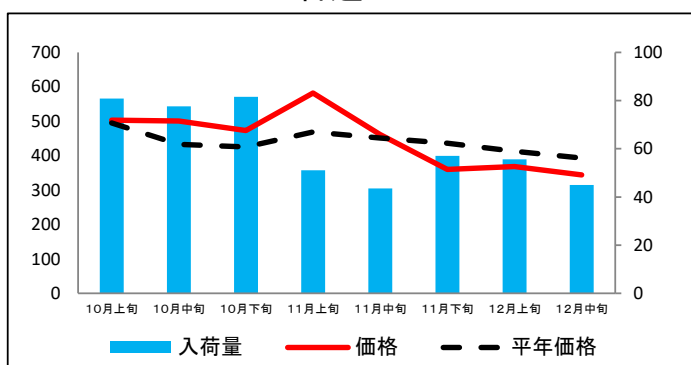
ねぎ



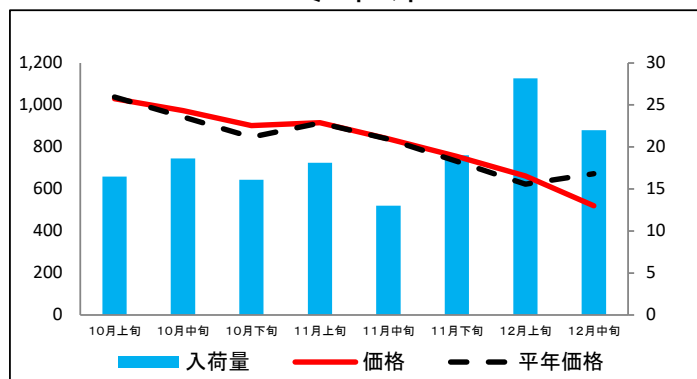
レタス



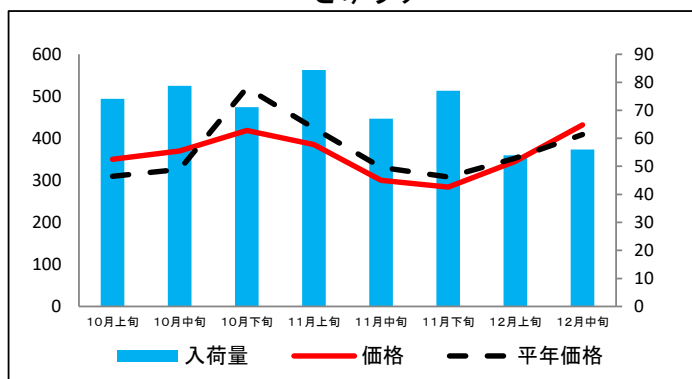
普通トマト



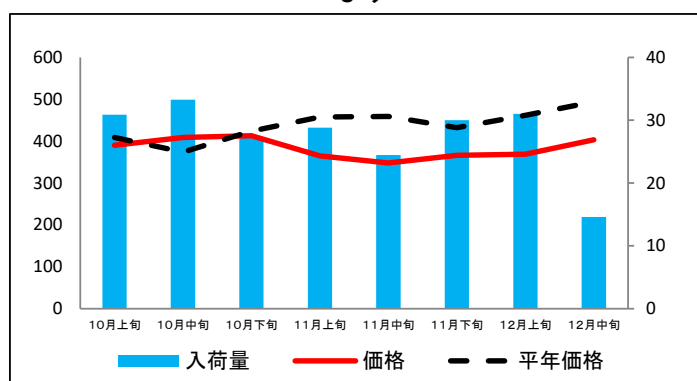
ミニトマト



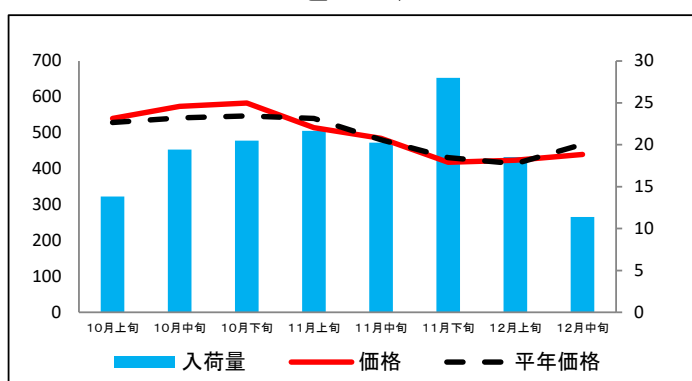
きゅうり



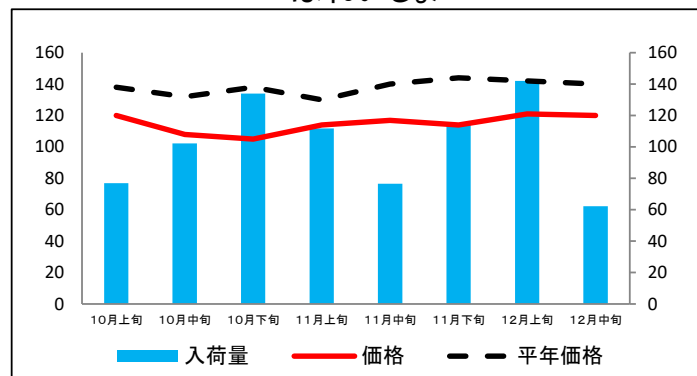
なす



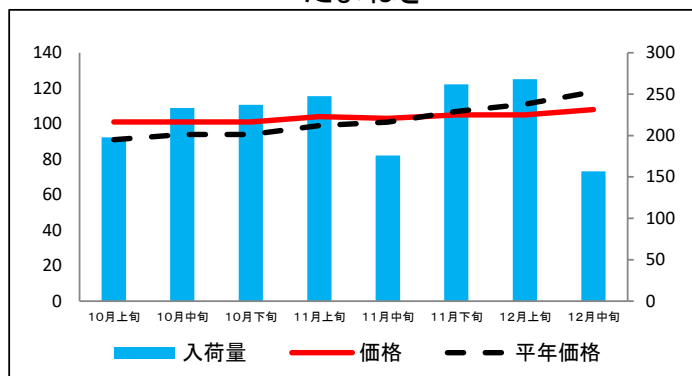
ピーマン



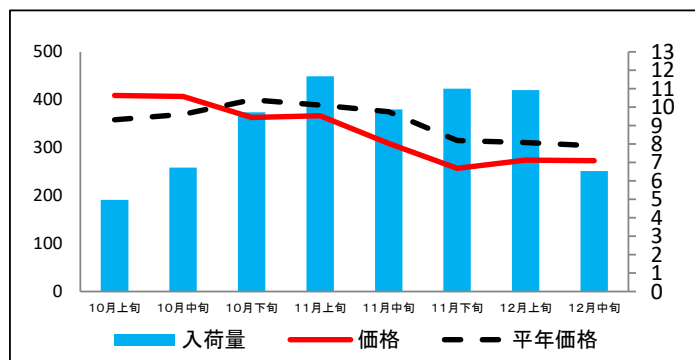
ばれいしょ



たまねぎ



さといも



資料：金沢市中央卸売市場日報

(参考2) 金沢市中央卸売市場における品目別の価格推移

単位：円/kg

品 目	1 0 月上旬		1 0 月中旬		1 0 月下旬		1 1 月上旬		1 1 月中旬		1 1 月下旬		1 2 月上旬		1 2 月中旬	
	価格	平年比	価格	平年比	価格	平年比	価格	平年比	価格	平年比	価格	平年比	価格	平年比	価格	平年比
だいこん	143	139%	130	151%	109	105%	111	114%	94	121%	81	113%	65	94%	71	81%
にんじん	192	144%	203	174%	191	153%	150	109%	125	94%	109	81%	116	105%	124	98%
はくさい	88	105%	97	198%	68	108%	96	143%	91	111%	75	96%	66	93%	58	74%
キャベツ	85	92%	81	108%	89	109%	116	115%	98	110%	79	95%	64	77%	72	84%
ほうれんそう	825	116%	661	109%	652	90%	611	85%	490	85%	353	68%	339	65%	428	75%
ねぎ	528	111%	499	109%	403	87%	356	81%	371	91%	316	78%	345	88%	361	95%
レタス	267	189%	258	197%	299	172%	211	96%	209	111%	134	74%	110	64%	205	113%
普通トマト	503	102%	501	116%	473	111%	582	124%	461	102%	360	83%	368	89%	344	88%
ミニトマト	1,030	99%	973	103%	902	106%	915	100%	839	100%	755	103%	662	106%	520	77%
きゅうり	350	113%	370	113%	419	81%	385	91%	300	91%	284	92%	345	98%	432	106%
なす	390	95%	409	109%	413	97%	365	80%	348	76%	366	85%	369	80%	403	82%
ピーマン	540	102%	574	106%	583	107%	514	95%	485	101%	418	97%	424	102%	440	94%
ばれいしょ	120	87%	108	82%	105	76%	114	88%	117	84%	114	79%	121	85%	120	86%
たまねぎ	101	111%	101	107%	101	107%	104	105%	103	102%	105	98%	105	95%	108	92%
さといも	409	114%	407	110%	363	91%	367	94%	309	82%	257	82%	274	88%	273	90%

資料：金沢市中央卸売市場日報