

○ 品目別の入荷量、価格の見通しは以下のとおり。

(単位:%)

品目	3月の入荷量			3月の卸売価格			(参考)前年3月の主産県シェア
	前月 対比	前年 対比	平年 対比	前月 対比	前年 対比	平年 対比	
だいこん	↗	↘	↗	↗	↘	=	千葉(92)
にんじん	↘	↘	=	↗	↗	=	徳島(57)、愛知(38)
はくさい	=	↗	=	↗	=	=	茨城(43)、兵庫(23)、長崎(12)、埼玉(8)、熊本(6)
キャベツ	↗	↗	=	↘	↘	↘	愛知(93)
ほうれんそう	↗	=	=	↘	=	=	福岡(29)、石川(22)、茨城(21)、静岡(20)
ねぎ	↗	=	=	↘	↘	↘	大分(45)、埼玉(18)、石川(13)、静岡(5)、群馬(4)、福岡(3)、愛知(3)
レタス	↗	↗	=	↘	↘	=	茨城(44)、長崎(29)、兵庫(18)
普通トマト	↗	=	=	=	=	=	愛知(66)、熊本(26)
ミニトマト	↗	=	=	=	=	=	愛知(69)、熊本(22)
きゅうり	↗	=	=	↘	↗	=	高知(57)、群馬(29)、愛知(14)
なす	↗	↘	=	↘	↗	=	高知(66)、熊本(20)、福岡(10)
ピーマン	↗	=	=	↘	=	=	高知(67)、鹿児島(15)、韓国(13)
ばれいしょ	=	=	↗	↗	↘	=	鹿児島(66)、北海道(34)
たまねぎ	↗	↗	=	=	↘	=	北海道(88)、長崎(4)
さといも	↘	↗	=	↗	↘	↘	新潟(55)、宮崎(30)、富山(6)
計	↗	↗	=	=	↘	=	

注1: 入荷量と卸売価格の表し方

符 号	入荷量	卸売価格
↗	多 い	高 い
=	並	並
↘	少 ない	安 い

注2: 前年3月の主産県シェアの( )は、前年の金沢市中央卸売市場における占有率である。

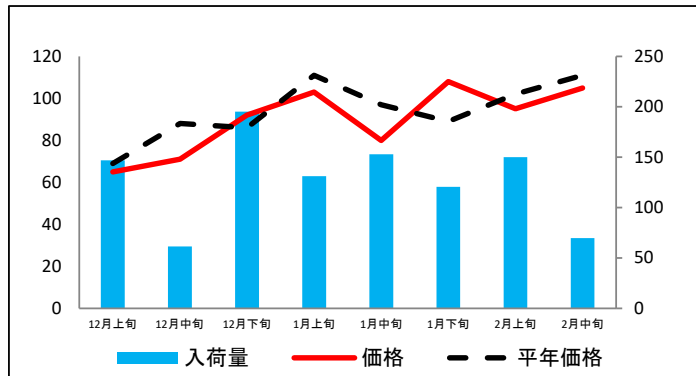
注3: 平年は、過去5カ年の平均値である。

なお、表中の符号について、「=」(並)とは、平年との比率が95~105%の間であることを示している。

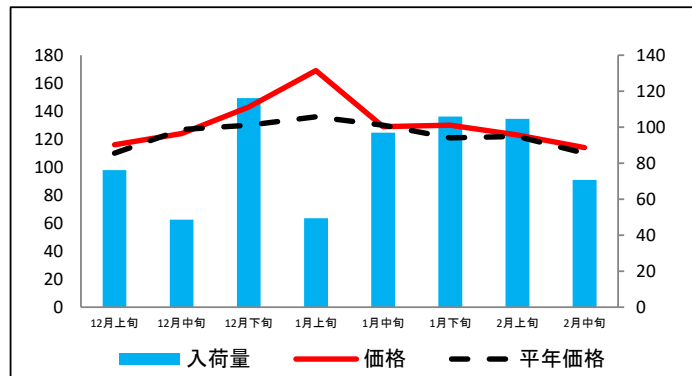
(参考1) 金沢市中央卸売市場における品目別入荷量及び価格動向

単位<左:価格(円/kg)、右:入荷量(t)>

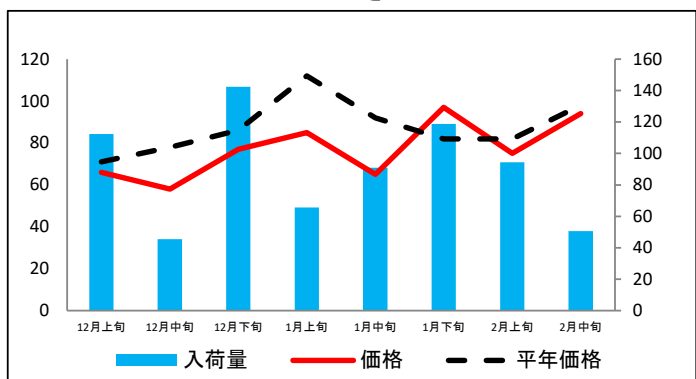
だいこん



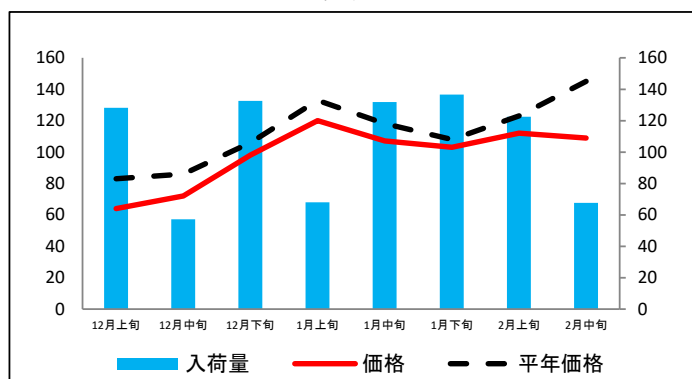
にんじん



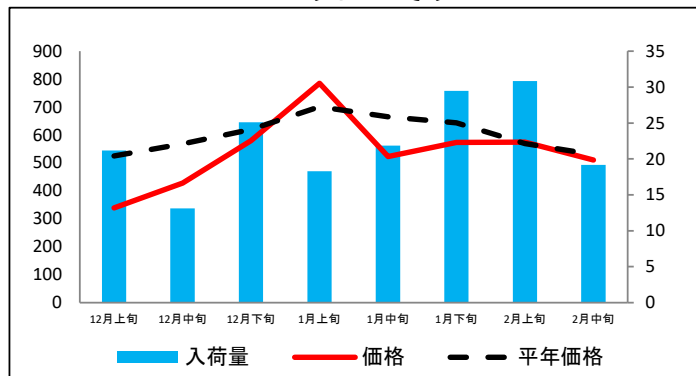
はくさい



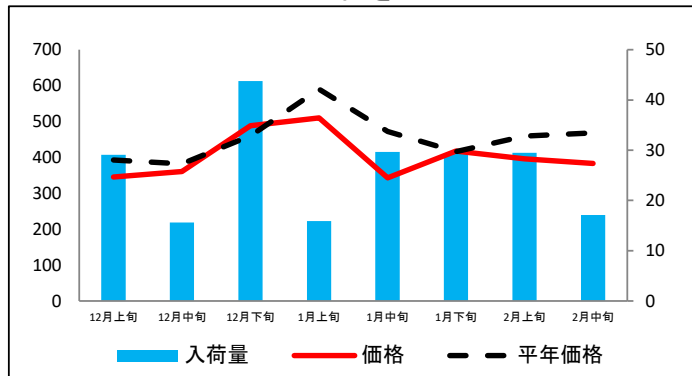
キャベツ



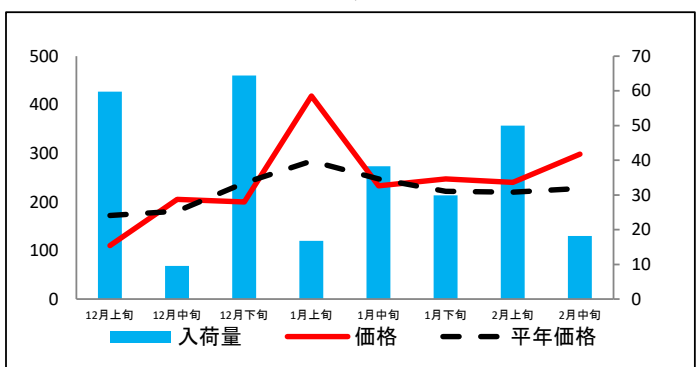
ほうれんそう



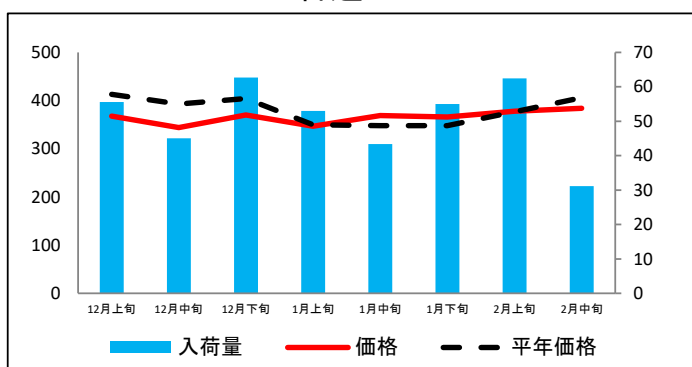
ねぎ



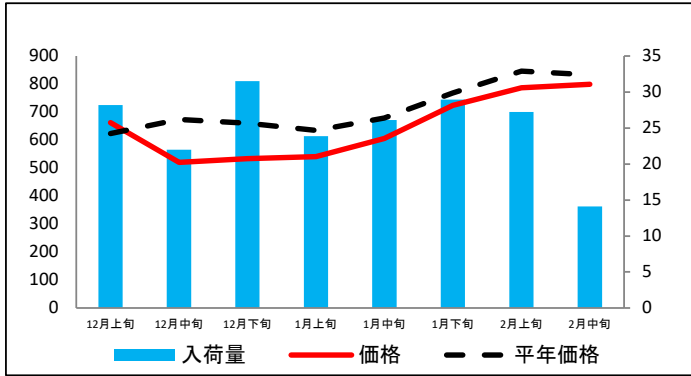
レタス



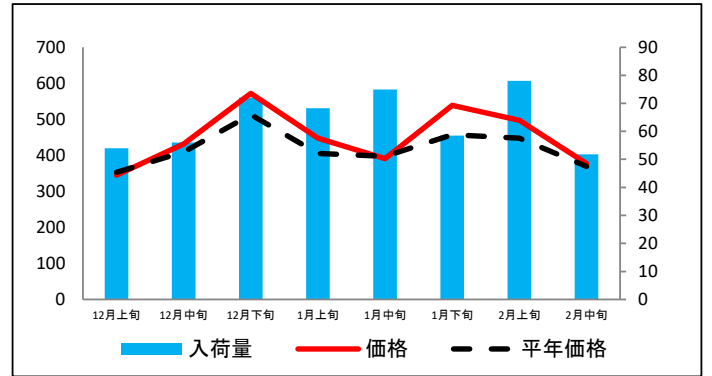
普通トマト



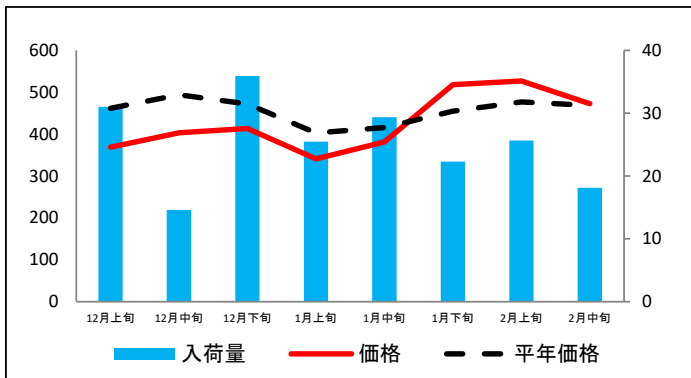
ミニトマト



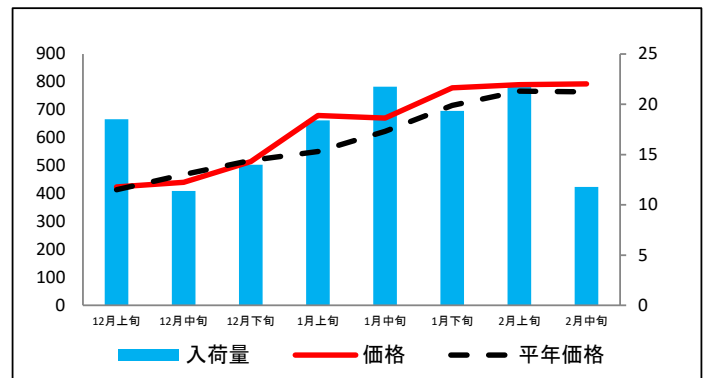
きゅうり



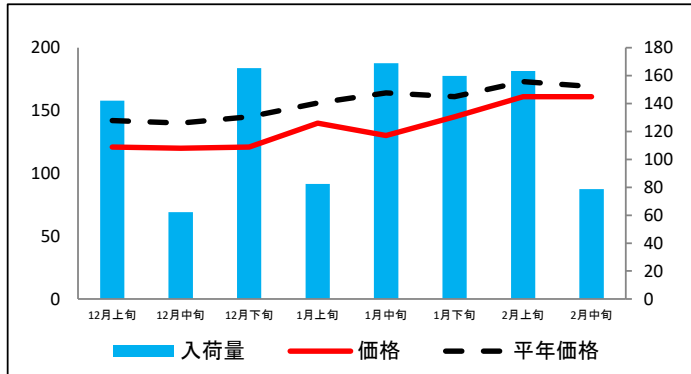
なす



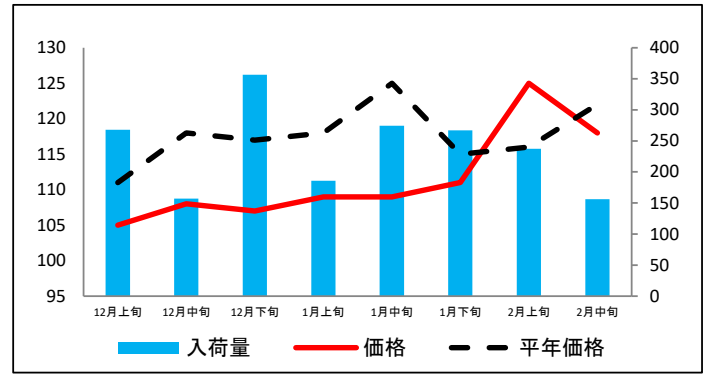
ピーマン



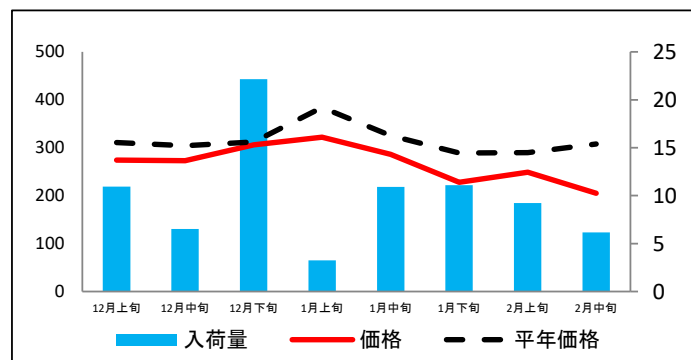
ばれいしょ



たまねぎ



さといも



資料: 金沢市中央卸売市場日報

## (参考2) 金沢市中央卸売市場における品目別の価格推移

単位：円/kg

品目	12月上旬		12月中旬		12月下旬		1月上旬		1月中旬		1月下旬		2月上旬		2月中旬	
	価格	平年比	価格	平年比	価格	平年比	価格	平年比	価格	平年比	価格	平年比	価格	平年比	価格	平年比
だいこん	65	94%	71	81%	92	107%	103	93%	80	82%	108	121%	95	93%	105	95%
にんじん	116	105%	124	98%	143	110%	169	124%	129	99%	130	107%	123	101%	114	104%
はくさい	66	93%	58	74%	77	90%	85	76%	65	71%	97	118%	75	91%	94	96%
キャベツ	64	77%	72	84%	98	92%	120	90%	107	91%	103	95%	112	91%	109	75%
ほうれんそう	339	65%	428	75%	580	94%	785	112%	523	79%	573	89%	574	101%	511	96%
ねぎ	345	88%	361	95%	488	106%	510	86%	343	73%	418	100%	396	86%	383	82%
レタス	110	64%	205	113%	200	84%	418	147%	233	94%	247	111%	240	109%	298	131%
普通トマト	368	89%	344	88%	370	92%	347	99%	369	106%	366	105%	378	100%	384	95%
ミニトマト	662	106%	520	77%	533	81%	541	85%	605	89%	724	94%	787	93%	799	96%
きゅうり	345	98%	432	106%	572	112%	448	111%	391	98%	539	118%	497	111%	377	102%
なす	369	80%	403	82%	414	88%	341	85%	381	92%	518	114%	527	110%	473	101%
ピーマン	424	102%	440	94%	515	99%	680	123%	671	108%	779	109%	790	103%	793	104%
ばれいしょ	121	85%	120	86%	121	83%	140	90%	130	79%	145	90%	161	93%	161	95%
たまねぎ	105	95%	108	92%	107	91%	109	92%	109	87%	111	97%	125	108%	118	97%
さといも	274	88%	273	90%	306	98%	322	84%	286	88%	228	79%	249	86%	205	67%

資料：金沢市中央卸売市場日報