

○ 品目別の入荷量、価格の見通しは以下のとおり。

(単位:%)

品目	5月の入荷量			5月の卸売価格			(参考)前年5月の主産県シェア
	前月 対比	前年 対比	平年 対比	前月 対比	前年 対比	平年 対比	
だいこん	=	=	=	↗	↘	↗	千葉(81)、石川(15)
にんじん	↗	↘	=	↘	=	=	徳島(62)、岐阜(37)
はくさい	↘	↗	=	=	=	=	茨城(95)
キャベツ	↘	↗	=	=	=	=	愛知(86)、石川(9)
ほうれんそう	↗	↗	=	↘	=	=	石川(35)、岐阜(25)、静岡(18)、群馬(14)
ねぎ	↗	=	=	↗	↘	↘	大分(35)、茨城(22)、埼玉(18)、石川(8)、静岡(5)、群馬(4)
レタス	↗	↗	=	↘	=	=	長野(49)、群馬(21)、茨城(14)、兵庫(8)
普通トマト	↗	↗	=	↘	↘	=	愛知(45)、熊本(27)、石川(23)
ミニトマト	↗	↗	=	↘	=	↗	愛知(80)、熊本(14)
きゅうり	↗	=	=	↘	=	=	石川(56)、高知(28)、群馬(12)
なす	↗	↗	=	↘	=	=	高知(65)、熊本(15)、福岡(14)
ピーマン	↗	↗	=	↘	=	=	高知(72)、鹿児島(13)、韓国(13)
ばれいしょ	=	=	=	↘	=	↘	長崎(78)、鹿児島(22)
たまねぎ	=	↗	=	=	↘	=	兵庫(38)、愛知(34)、大阪(13)、和歌山(4)、佐賀(4)
計	↗	↗	=	=	↘	=	

注1: 入荷量と卸売価格の表し方

符 号	入荷量	卸売価格
↗	多 い	高 い
=	並	並
↘	少 ない	安 い

注2: 前年5月の主産県シェアの()は、前年の金沢市中央卸売市場における占有率である。

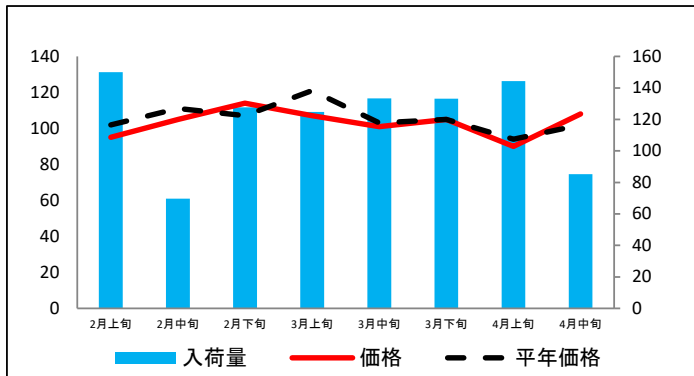
注3: 平年は、過去5カ年の平均値である。

なお、表中の符号について、「=」(並)とは、平年との比率が90~110%の間であることを示している。

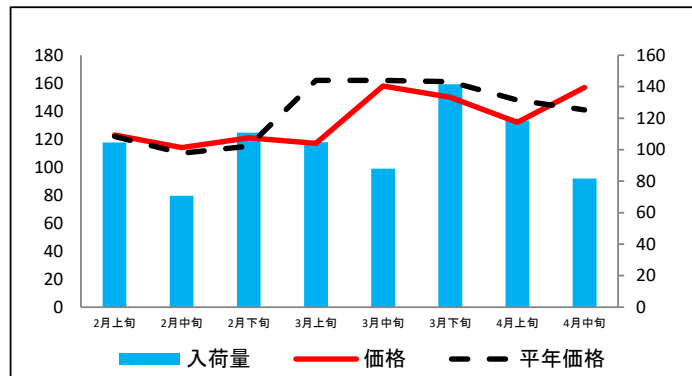
(参考1) 金沢市中央卸売市場における品目別入荷量及び価格動向

単位<左:価格(円/kg)、右:入荷量(t)>

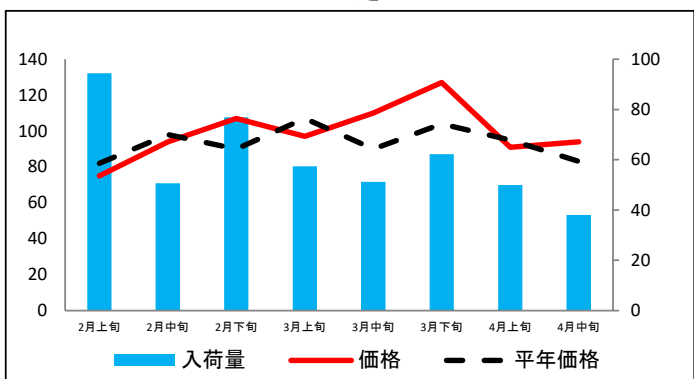
だいこん



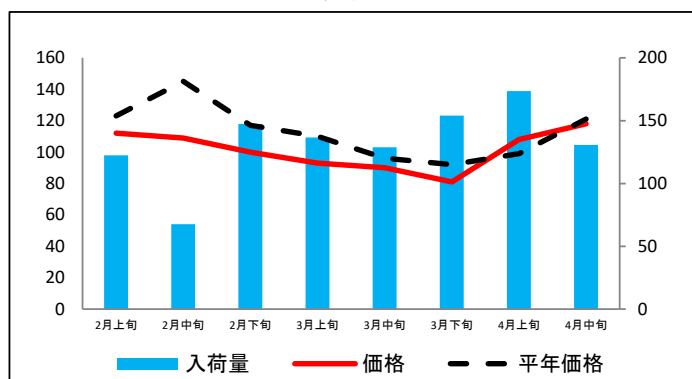
にんじん



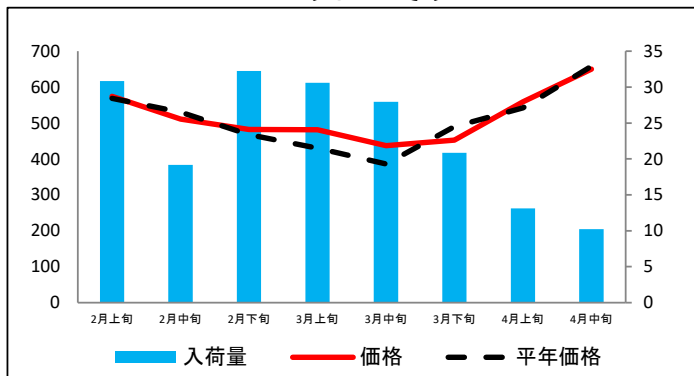
はくさい



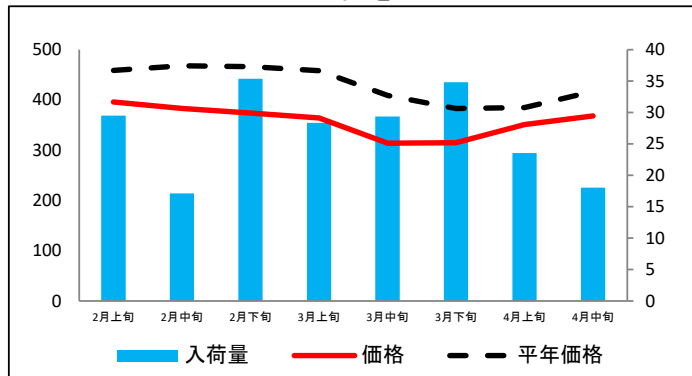
キャベツ



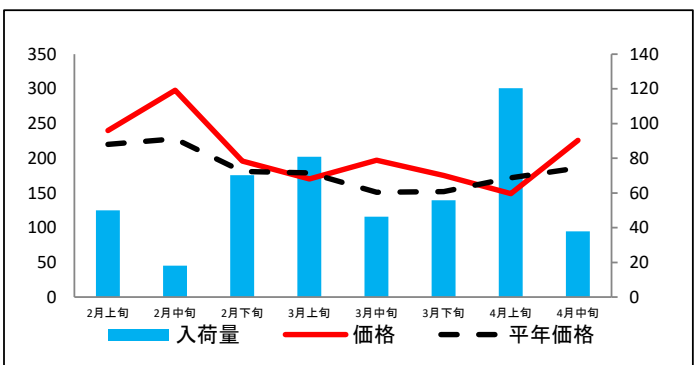
ほうれんそう



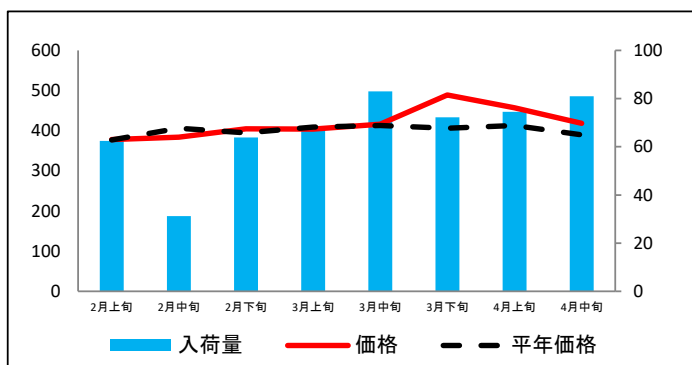
ねぎ



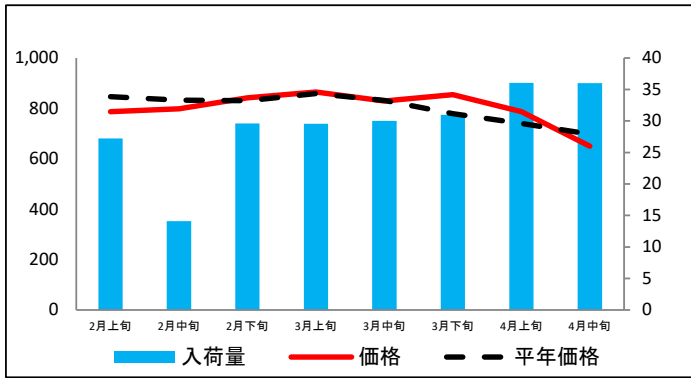
レタス



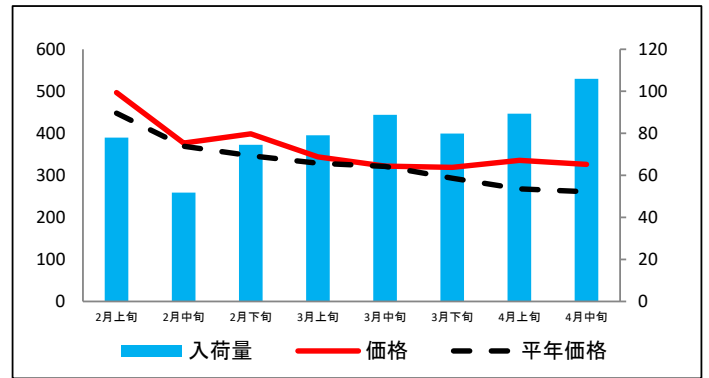
普通トマト



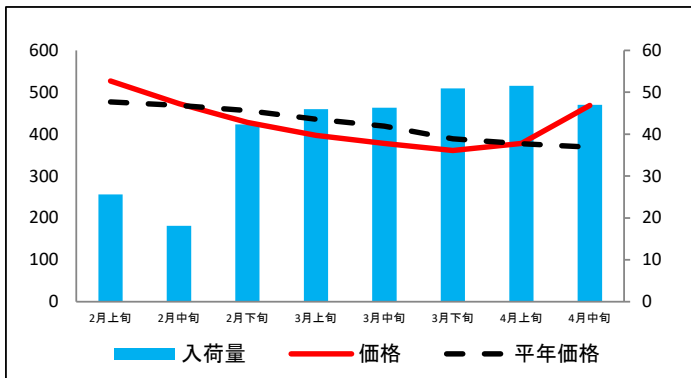
ミニトマト



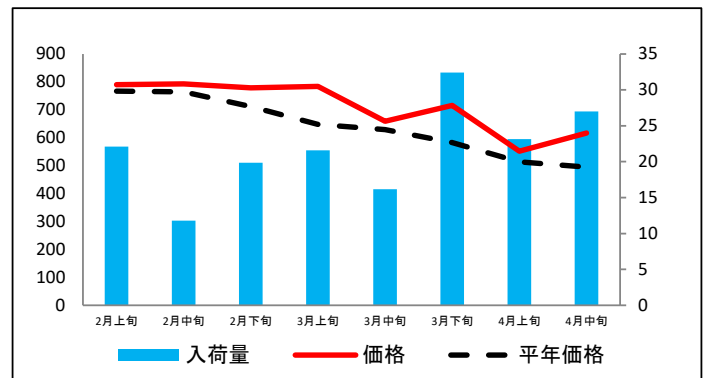
きゅうり



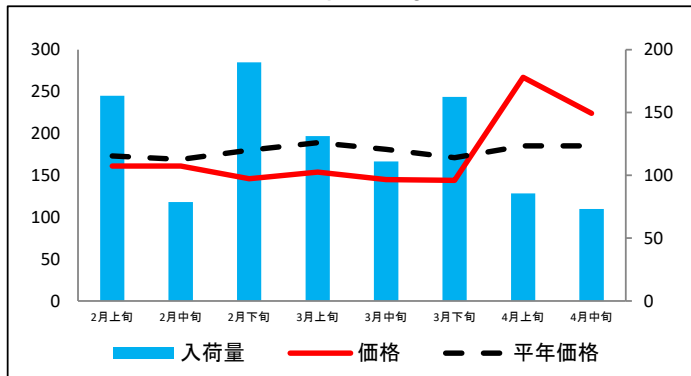
なす



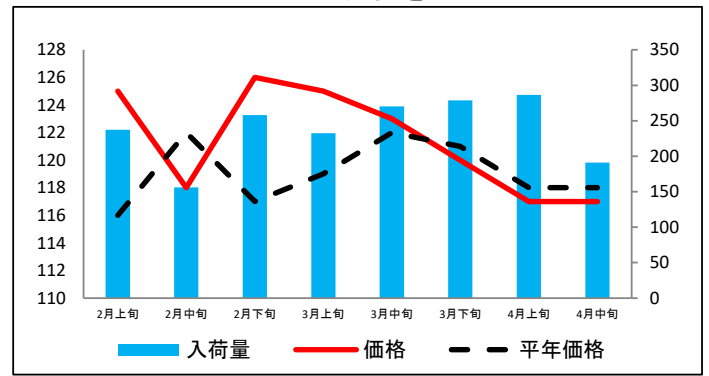
ピーマン



ばれいしょ



たまねぎ



資料：金沢市中央卸売市場日報

(参考2) 金沢市中央卸売市場における品目別の価格推移

単位：円/kg

品目	2月上旬		2月中旬		2月下旬		3月上旬		3月中旬		3月下旬		4月上旬		4月中旬	
	価格	平年比	価格	平年比	価格	平年比	価格	平年比	価格	平年比	価格	平年比	価格	平年比	価格	平年比
だいこん	95	93%	105	95%	114	107%	107	88%	101	98%	105	100%	90	96%	108	106%
にんじん	123	101%	114	104%	121	105%	117	72%	158	98%	150	93%	132	89%	157	111%
はくさい	75	91%	94	96%	107	119%	97	91%	110	122%	127	122%	91	96%	94	113%
キャベツ	112	91%	109	75%	100	85%	93	85%	90	94%	81	88%	108	109%	118	98%
ほうれんそう	574	101%	511	96%	482	103%	481	112%	437	113%	452	92%	559	103%	650	99%
ねぎ	396	86%	383	82%	374	80%	364	79%	314	77%	315	82%	351	91%	368	88%
レタス	240	109%	298	131%	196	108%	170	95%	197	130%	175	115%	149	87%	226	122%
普通トマト	378	100%	384	95%	405	103%	404	99%	416	101%	489	120%	457	111%	418	107%
ミニトマト	787	93%	799	96%	842	101%	865	101%	829	100%	855	110%	787	106%	650	93%
きゅうり	497	111%	377	102%	399	115%	344	105%	322	100%	319	109%	336	125%	326	125%
なす	527	110%	473	101%	428	94%	397	91%	378	90%	361	93%	378	100%	469	127%
ピーマン	790	103%	793	104%	779	109%	784	121%	659	105%	716	123%	552	107%	617	125%
ばれいしょ	161	93%	161	95%	146	81%	154	81%	145	80%	144	84%	267	144%	224	121%
たまねぎ	125	108%	118	97%	126	108%	125	105%	123	101%	120	99%	117	99%	117	99%

資料：金沢市中央卸売市場日報