

○ 品目別の入荷量、価格の見通しは以下のとおり。

(単位:%)

品目	6月の入荷量			6月の卸売価格			(参考)前年6月の主産県シェア
	前月 対比	前年 対比	平年 対比	前月 対比	前年 対比	平年 対比	
だいこん	=	=	=	=	↘	=	青森(32)、千葉(25)、 石川(22)
にんじん	=	=	=	=	=	=	岐阜(90)
はくさい	=	=	=	↘	=	=	長野(80)、茨城(16)
キャベツ	↘	↗	↗	=	=	=	茨城(44)、愛知(30)、石川(17)
ほうれんそう	↘	=	↗	=	=	↘	石川(42)、岐阜(38)、静岡(19)
ねぎ	↗	↗	=	↘	↘	=	茨城(44)、大分(34)、静岡(5)、石川 (5)、中国(5)
レタス	↗	↗	=	↘	↘	=	長野(88)、群馬(7)
普通トマト	↗	=	=	↘	=	=	石川(59)、愛知(31)
ミニトマト	↘	↗	=	=	↘	=	愛知(75)、熊本(12)、石川(8)
きゅうり	↘	=	=	↘	=	↘	石川(57)、福島(15)、高知(15)、群馬 (9)
なす	↗	↗	=	↘	=	↘	高知(46)、福岡(15)、熊本(15)、群馬 (9)
ピーマン	↘	=	=	↘	=	=	高知(77)、韓国(17)
ばれいしょ	↘	=	=	↗	↗	=	長崎(94)
たまねぎ	↘	↗	=	=	↘	=	兵庫(39)、石川(35)、愛知(17)
計	=	↗	=	=	↘	=	

注1: 入荷量と卸売価格の表し方

符 号	入荷量	卸売価格
↗	多 い	高 い
=	並	並
↘	少 ない	安 い

注2: 前年6月の主産県シェアの()は、前年の金沢市中央卸売市場における占有率である。

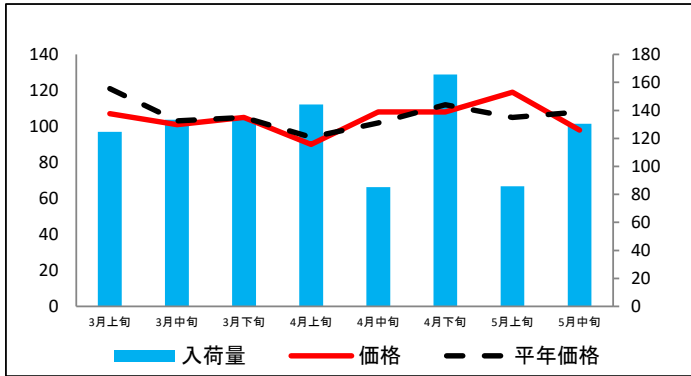
注3: 平年は、過去5カ年の平均値である。

なお、表中の符号について、「=」(並)とは、平年との比率が90~110%の間であることを示している。

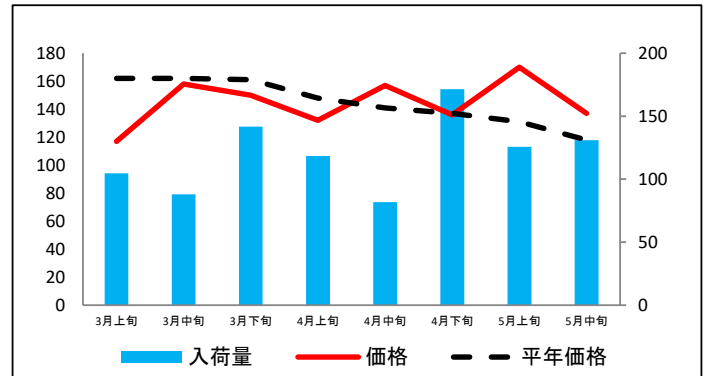
(参考1) 金沢市中央卸売市場における品目別入荷量及び価格動向

単位<左:価格(円/kg)、右:入荷量(t)>

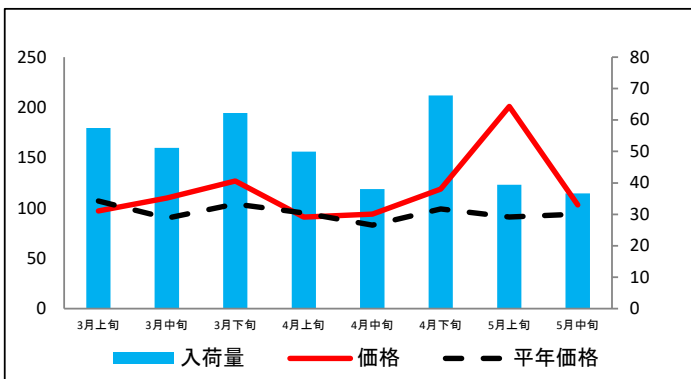
だいこん



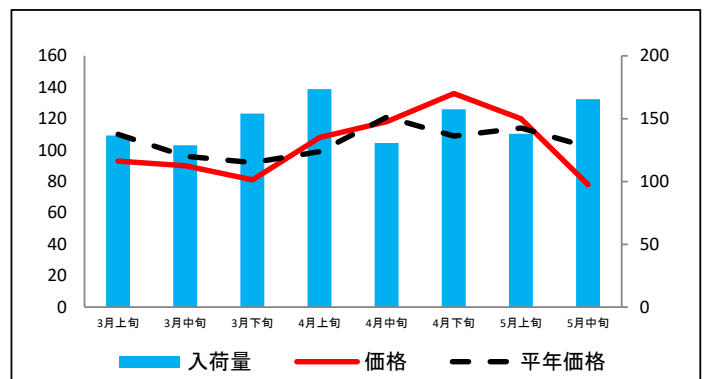
にんじん



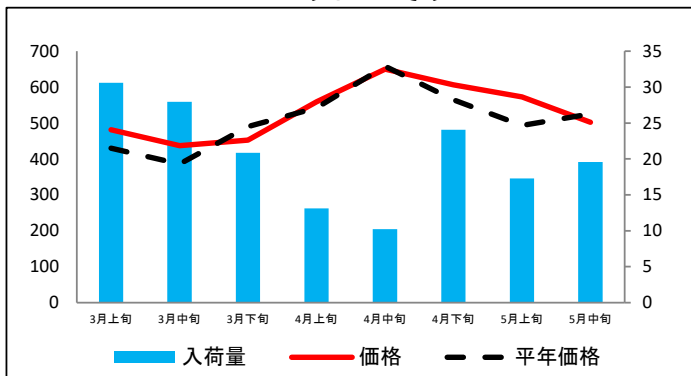
はくさい



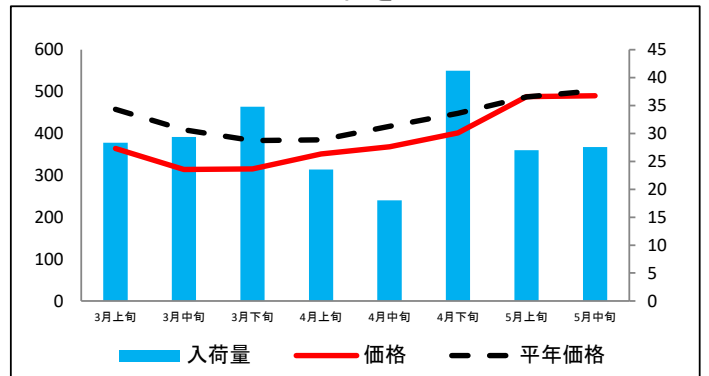
キャベツ



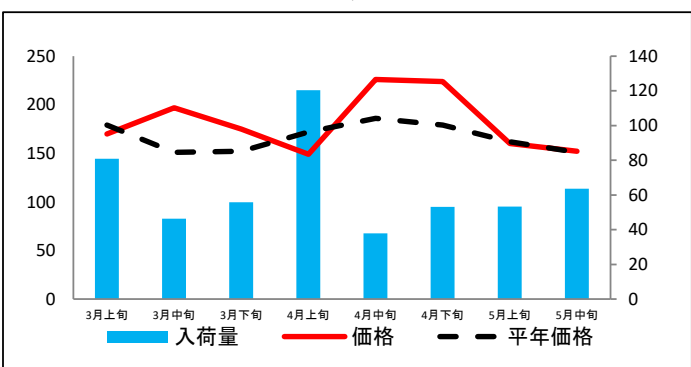
ほうれんそう



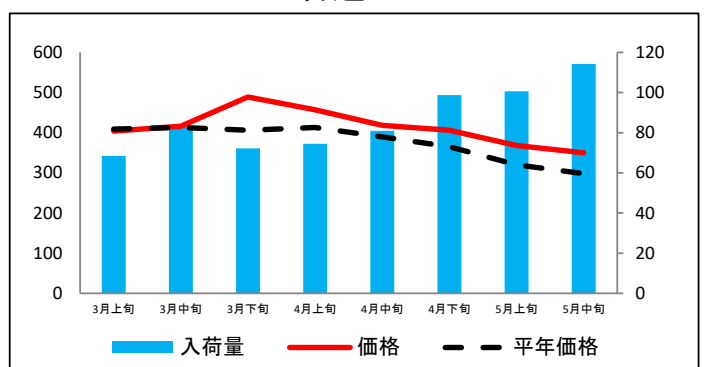
ねぎ



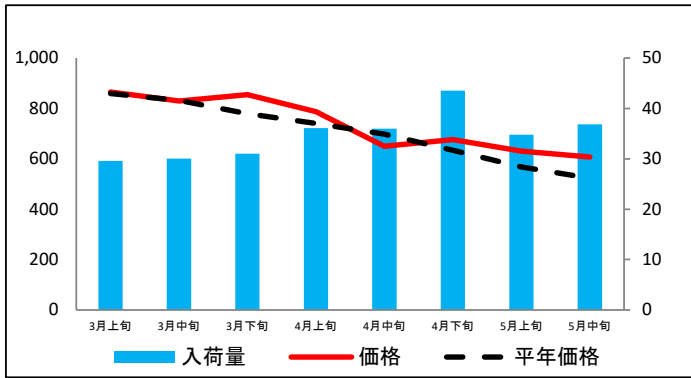
レタス



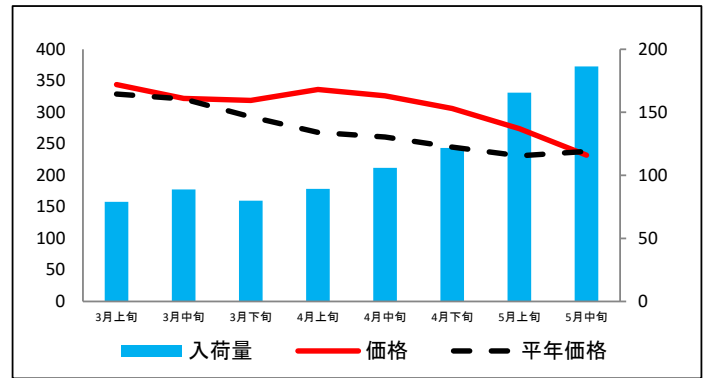
普通トマト



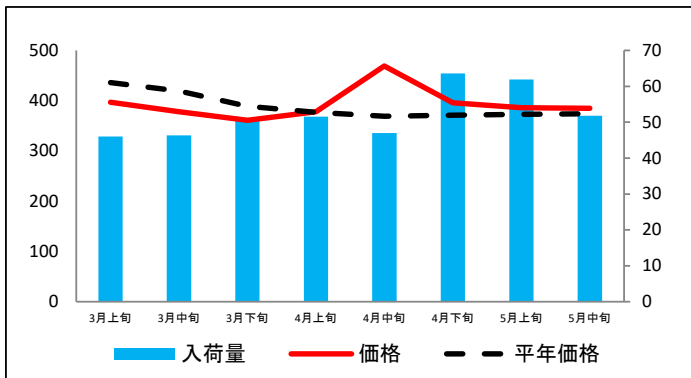
ミニトマト



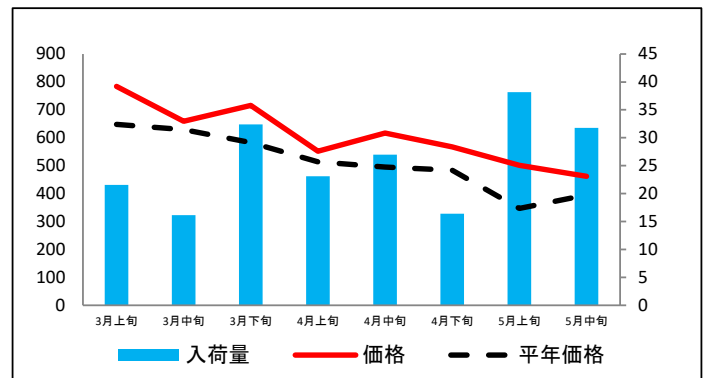
きゅうり



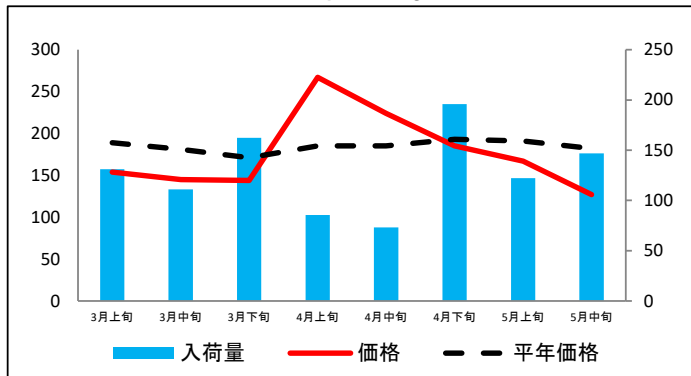
なす



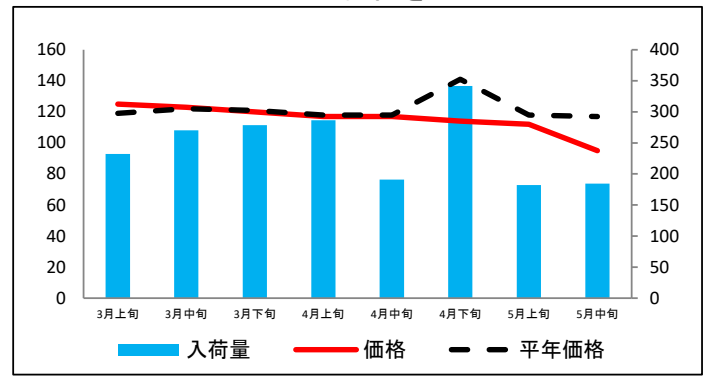
ピーマン



ばれいしょ



たまねぎ



資料：金沢市中央卸売市場日報

(参考2) 金沢市中央卸売市場における品目別の価格推移

単位：円/kg

品目	3月上旬		3月中旬		3月下旬		4月上旬		4月中旬		4月下旬		5月上旬		5月中旬	
	価格	平年比	価格	平年比	価格	平年比	価格	平年比	価格	平年比	価格	平年比	価格	平年比	価格	平年比
だいこん	107	88%	101	98%	105	100%	90	96%	108	106%	108	96%	119	113%	98	91%
にんじん	117	72%	158	98%	150	93%	132	89%	157	111%	136	99%	170	130%	137	116%
はくさい	97	91%	110	122%	127	122%	91	96%	94	113%	119	120%	201	221%	103	110%
キャベツ	93	85%	90	94%	81	88%	108	109%	118	98%	136	125%	120	105%	78	76%
ほうれんそう	481	112%	437	113%	452	92%	559	103%	650	99%	606	107%	573	116%	502	96%
ねぎ	364	79%	314	77%	315	82%	351	91%	368	88%	401	90%	488	100%	490	98%
レタス	170	95%	197	130%	175	115%	149	87%	226	122%	224	125%	160	99%	152	101%
普通トマト	404	99%	416	101%	489	120%	457	111%	418	107%	406	111%	368	115%	350	117%
ミニトマト	865	101%	829	100%	855	110%	787	106%	650	93%	676	107%	630	111%	607	116%
きゅうり	344	105%	322	100%	319	109%	336	125%	326	125%	306	125%	274	119%	232	97%
なす	397	91%	378	90%	361	93%	378	100%	469	127%	396	107%	386	103%	385	103%
ピーマン	784	121%	659	105%	716	123%	552	107%	617	125%	567	117%	501	144%	462	117%
ばれいしょ	154	81%	145	80%	144	84%	267	144%	224	121%	185	96%	167	87%	127	70%
たまねぎ	125	105%	123	101%	120	99%	117	99%	117	99%	114	81%	112	95%	95	81%

資料：金沢市中央卸売市場日報