

○ 品目別の入荷量、価格の見通しは以下のとおり。

(単位:%)

品目	7月の入荷量			7月の卸売価格			(参考)前年7月の主産県シェア
	前月 対比	前年 対比	平年 対比	前月 対比	前年 対比	平年 対比	
だいこん	=	=	=	=	↘	↘	岐阜(55)、北海道(39)
にんじん	↘	↗	=	↗	↘	↘	青森(60)、北海道(9)、和歌山(9)、新潟(5)、中国(10)
はくさい	=	↗	=	=	↗	=	長野(98)
キャベツ	=	↗	=	↘	=	=	群馬(73)、石川(11)、長野(9)
ほうれんそう	↘	↗	=	↗	=	=	石川(48)、岐阜(48)
ねぎ	=	=	=	↘	↘	↘	茨城(36)、大分(29)、石川(16)、静岡(6)、中国(5)
レタス	↗	=	↘	=	↗	=	長野(90)
普通トマト	↘	↗	=	=	=	=	石川(57)、岐阜(22)、愛知(19)
ミニトマト	=	↗	=	=	=	=	愛知(53)、石川(34)、長野(4)
きゅうり	↘	↗	=	↘	=	↘	福島(60)、石川(20)、長野(11)
なす	↘	=	=	=	=	=	群馬(41)、石川(16)、山形(15)、茨城(12)、高知(7)
ピーマン	↘	↘	↘	↗	=	=	高知(35)、北海道(19)、長野(18)、韓国(24)
ばれいしょ	↘	=	=	↗	↗	=	長崎(49)、石川(21)、静岡(11)、茨城(10)
たまねぎ	=	=	=	↗	↘	=	石川(41)、富山(28)、兵庫(28)
計	↘	=	=	=	=	=	

注1:入荷量と卸売価格の表し方

符 号	入 荷 量	卸 売 価 格
↗	多 い	高 い
=	並	並
↘	少 ない	安 い

注2:前年7月の主産県シェアの()は、前年の金沢市中央卸売市場における占有率である。

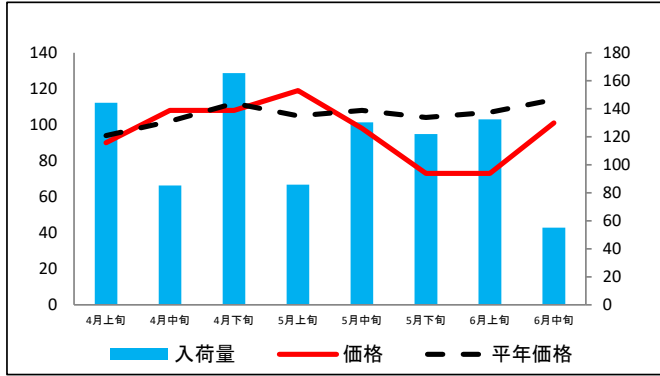
注3:平年は、過去5カ年の平均値である。

なお、表中の符号について、「=」(並)とは、平年との比率が90~110%の間であることを示している。

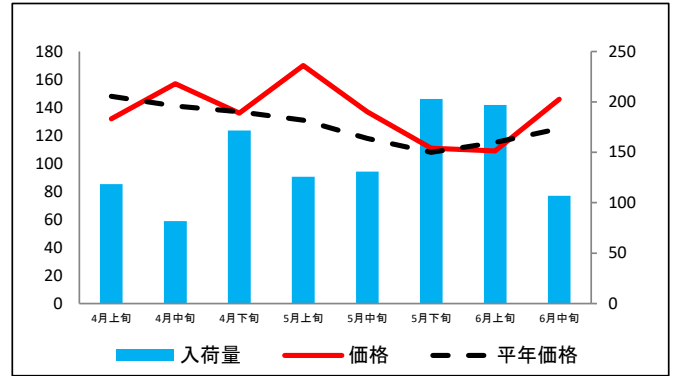
(参考1) 金沢市中央卸売市場における品目別入荷量及び価格動向

単位<左: 価格(円/kg)、右: 入荷量(t)>

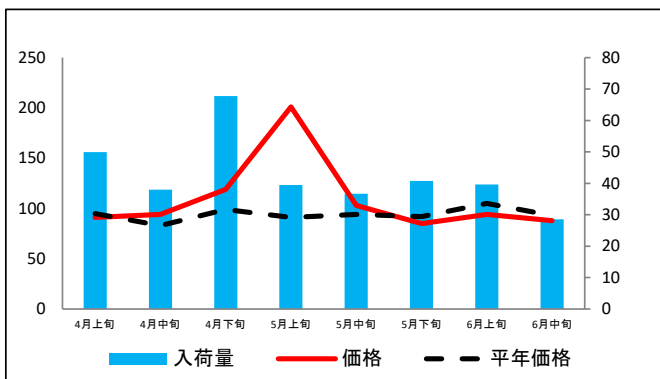
だいこん



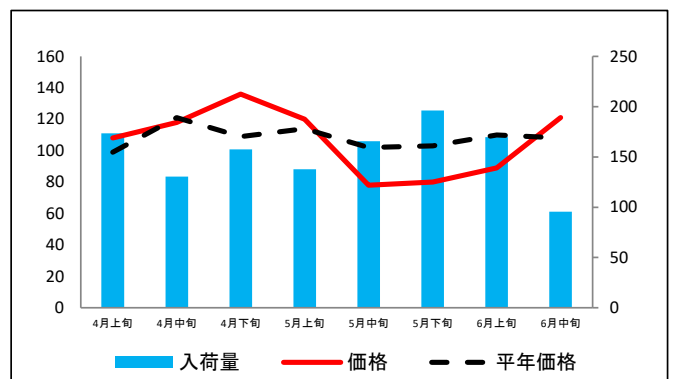
にんじん



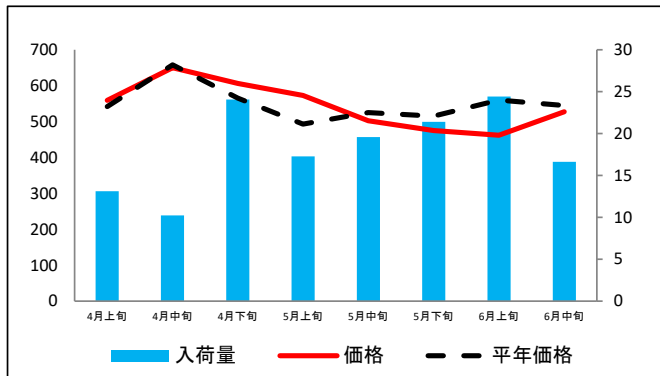
はくさい



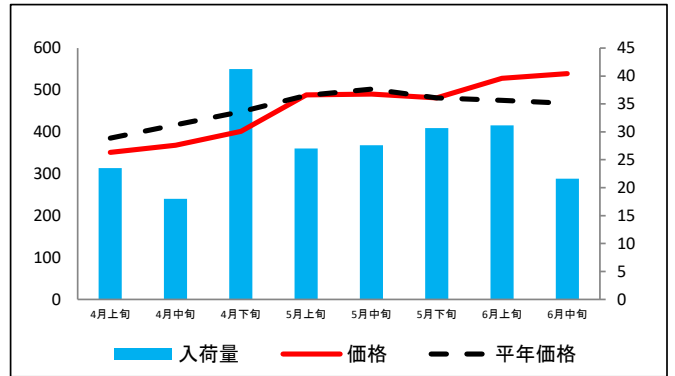
キャベツ



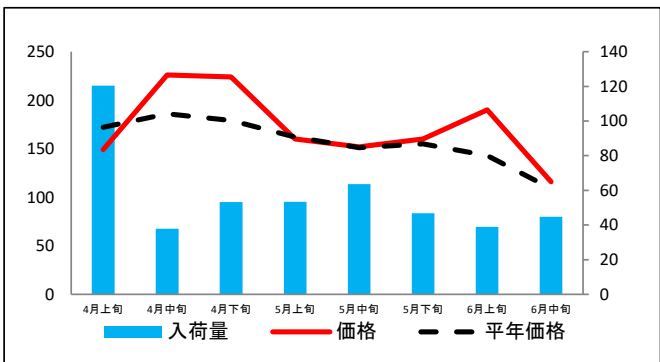
ほうれんそう



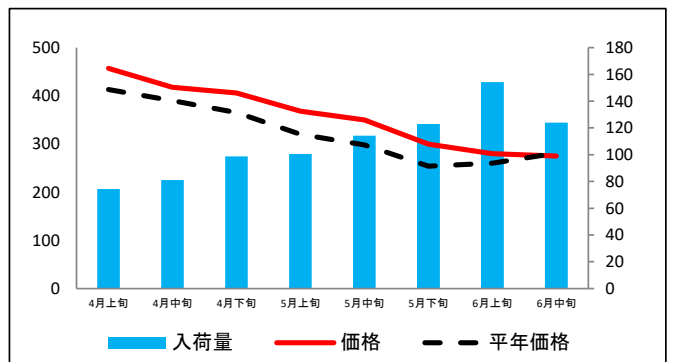
ねぎ



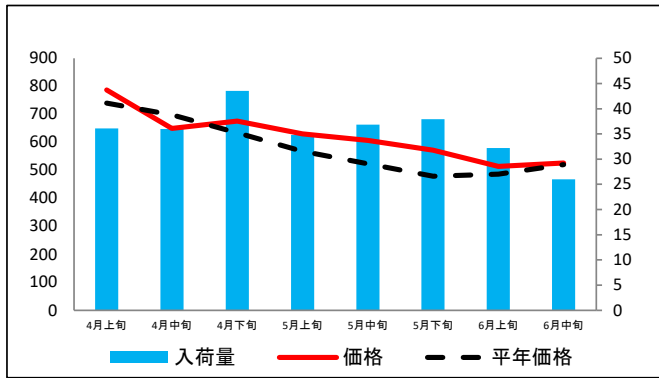
レタス



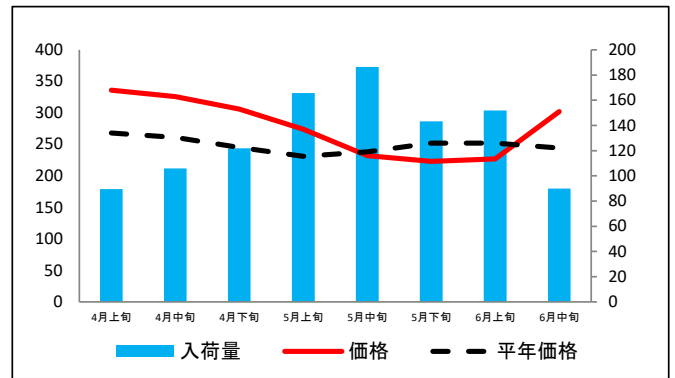
普通トマト



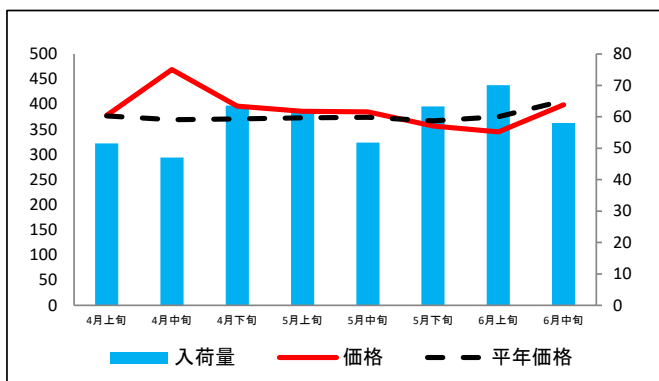
ミニトマト



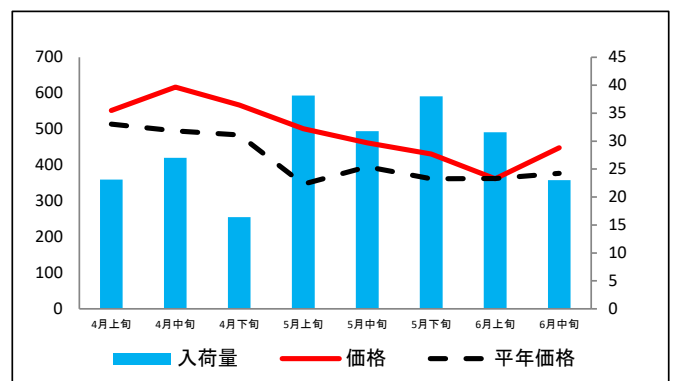
きゅうり



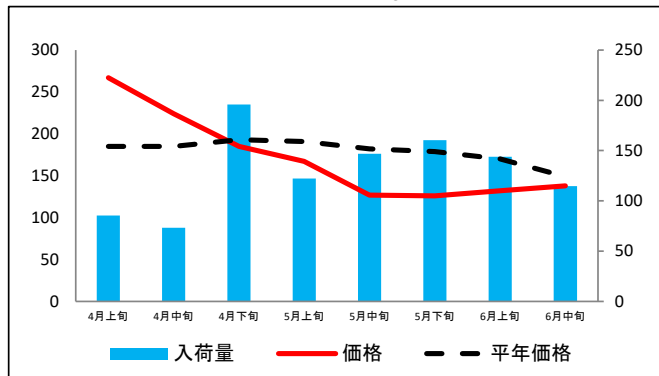
なす



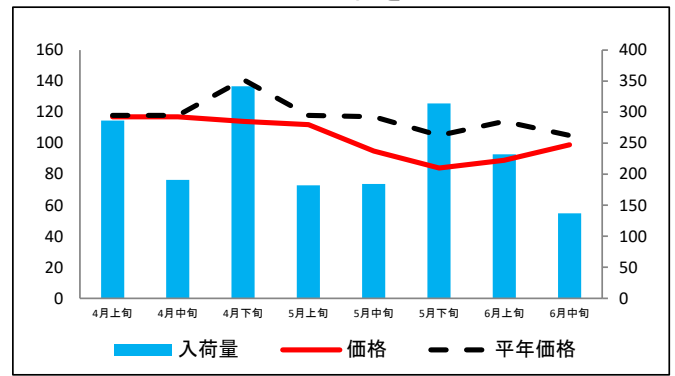
ピーマン



ばれいしょ



たまねぎ



資料：金沢市中央卸売市場日報

(参考2) 金沢市中央卸売市場における品目別の価格推移

単位：円/kg

品目	4月上旬		4月中旬		4月下旬		5月上旬		5月中旬		5月下旬		6月上旬		6月中旬	
	価格	平年比	価格	平年比	価格	平年比	価格	平年比	価格	平年比	価格	平年比	価格	平年比	価格	平年比
だいこん	90	96%	108	106%	108	96%	119	113%	98	91%	73	70%	73	68%	101	89%
にんじん	132	89%	157	111%	136	99%	170	130%	137	116%	111	103%	109	95%	146	117%
はくさい	91	96%	94	113%	119	120%	201	221%	103	110%	85	92%	94	90%	88	95%
キャベツ	108	109%	118	98%	136	125%	120	105%	78	76%	80	78%	89	81%	121	112%
ほうれんそう	559	103%	650	99%	606	107%	573	116%	502	96%	475	92%	462	83%	527	97%
ねぎ	351	91%	368	88%	401	90%	488	100%	490	98%	481	100%	528	111%	539	115%
レタス	149	87%	226	122%	224	125%	160	99%	152	101%	160	103%	190	133%	116	106%
普通トマト	457	111%	418	107%	406	111%	368	115%	350	117%	300	118%	280	108%	275	98%
ミニトマト	787	106%	650	93%	676	107%	630	111%	607	116%	572	119%	514	106%	526	101%
きゅうり	336	125%	326	125%	306	125%	274	119%	232	97%	223	88%	227	90%	302	124%
なす	378	100%	469	127%	396	107%	386	103%	385	103%	357	97%	345	92%	399	98%
ピーマン	552	107%	617	125%	567	117%	501	144%	462	117%	431	119%	362	100%	448	119%
ばれいしょ	267	144%	224	121%	185	96%	167	87%	127	70%	126	70%	132	78%	138	93%
たまねぎ	117	99%	117	99%	114	81%	112	95%	95	81%	84	80%	89	78%	99	94%

資料：金沢市中央卸売市場日報