

○ 品目別の入荷量、価格の見通しは以下のとおり。

(単位:%)

品目	8月の入荷量			8月の卸売価格			(参考)前年8月の主産県シェア
	前月対比	前年対比	平年対比	前月対比	前年対比	平年対比	
だいこん	↗	=	↘	=	↘	=	北海道(58)、岐阜(42)
にんじん	↗	=	=	=	↘	=	北海道(91)
はくさい	=	↘	↗	↗	↗	=	長野(99)
キャベツ	↗	=	=	=	↗	=	群馬(86)、長野(14)
ほうれんそう	=	↗	↗	↗	=	=	岐阜(48)、石川(41)、長野(7)
ねぎ	=	↗	=	=	↘	=	石川(29)、茨城(26)、埼玉(8)、北海道(7)、大分(7)、静岡(6)、中国(7)
レタス	↗	=	=	↗	=	=	長野(89)、群馬(11)
普通トマト	=	=	=	↗	=	=	岐阜(82)、石川(14)
ミニトマト	↘	=	=	=	=	=	北海道(47)、石川(22)、長野(19)、愛知(7)
きゅうり	↗	↗	=	=	=	↘	福島(70)、長野(10)、石川(10)
なす	=	=	=	=	↗	=	群馬(35)、山形(27)、石川(21)、茨城(12)
ピーマン	↘	=	↘	=	=	=	北海道(34)、長野(34)、高知(6)、韓国(19)
ばれいしょ	↗	=	↗	=	=	=	北海道(88)、青森(5)
たまねぎ	↗	=	=	=	↘	=	北海道(80)、富山(15)
計	↗	=	=	=	=	=	

注1:入荷量と卸売価格の表し方

符 号	入 荷 量	卸 売 価 格
↗	多 い	高 い
=	並	並
↘	少 ない	安 い

注2:前年8月の主産県シェアの()は、前年の金沢市中央卸売市場における占有率である。

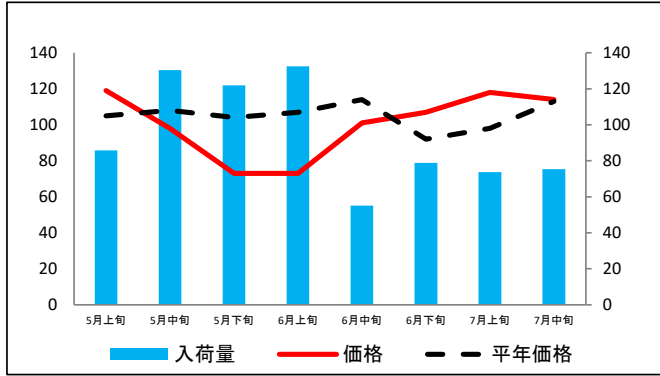
注3:平年は、過去5カ年の平均値である。

なお、表中の符号について、「=」(並)とは、平年との比率が90~110%の間であることを示している。

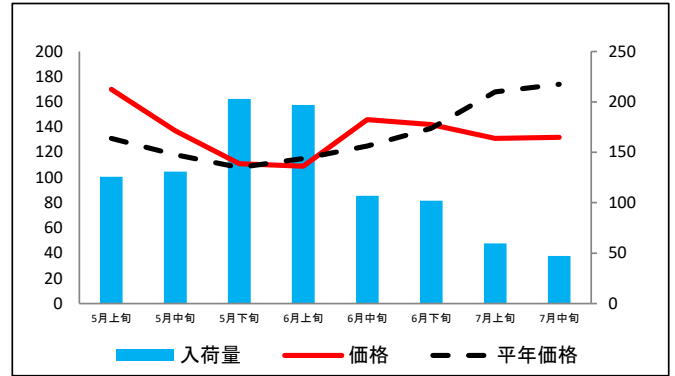
(参考1) 金沢市中央卸売市場における品目別入荷量及び価格動向

単位<左: 価格(円/kg)、右: 入荷量(t)>

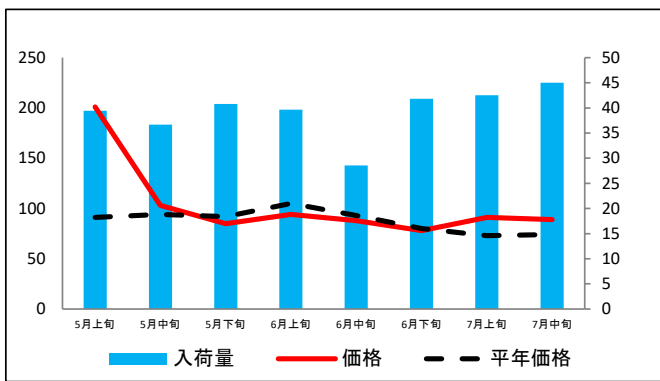
だいこん



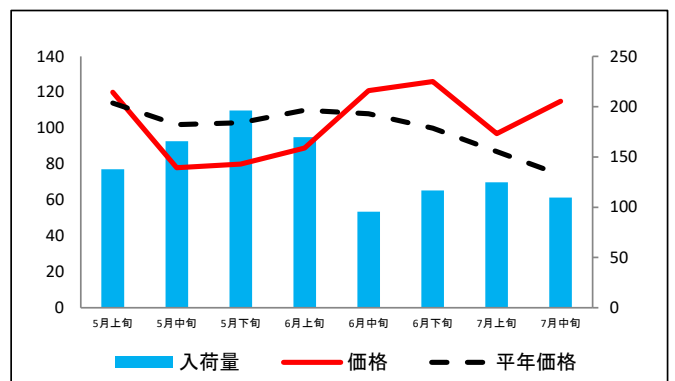
にんじん



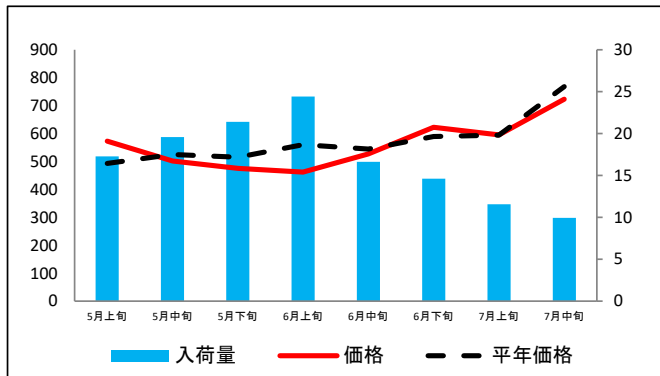
はくさい



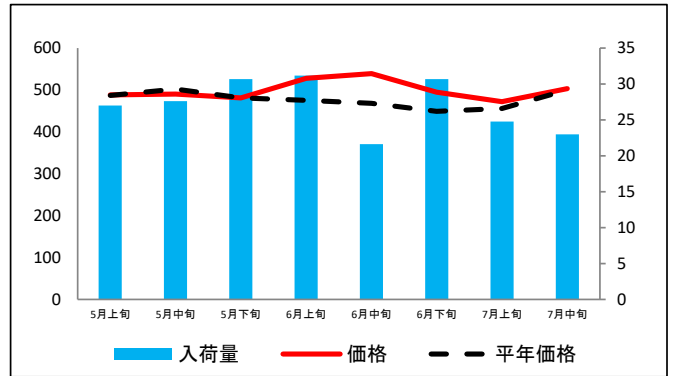
キャベツ



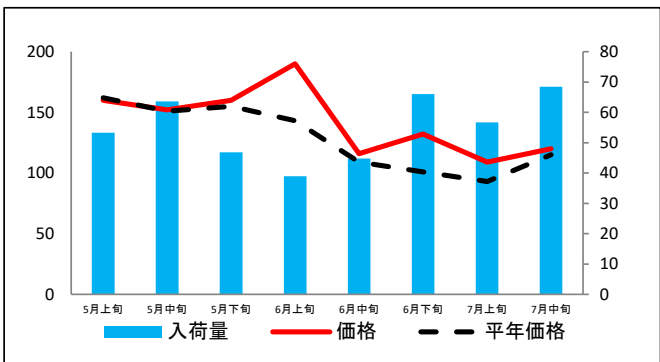
ほうれんそう



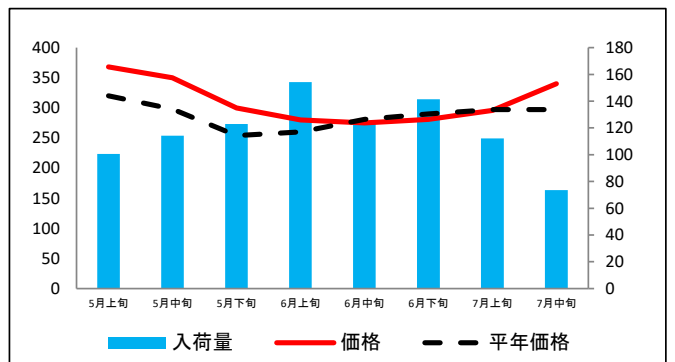
ねぎ



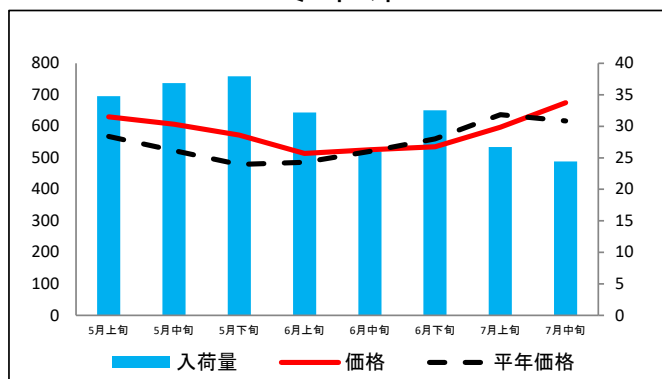
レタス



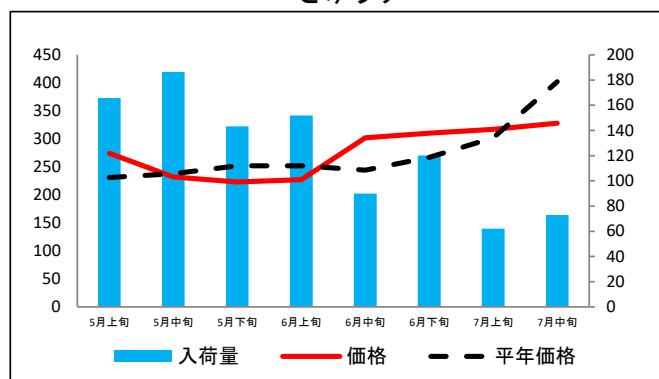
普通トマト



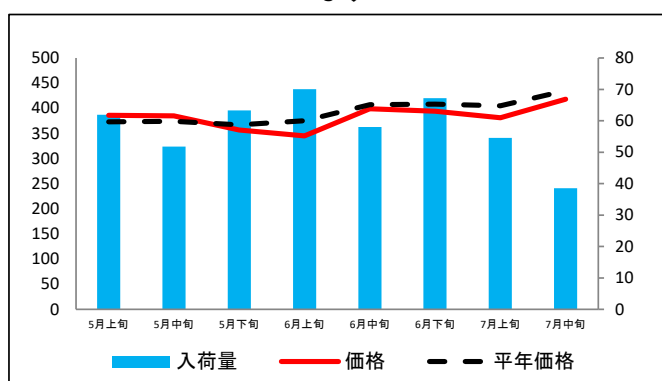
ミニトマト



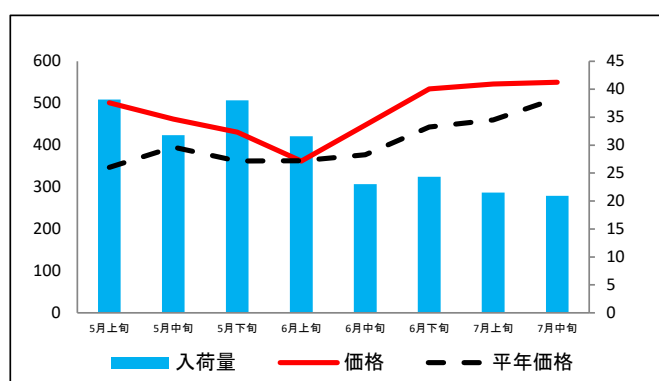
きゅうり



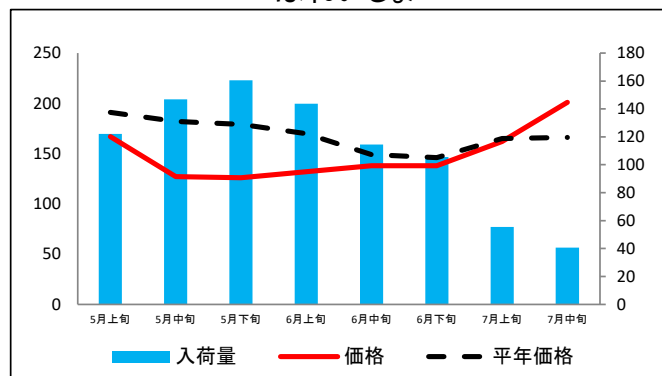
なす



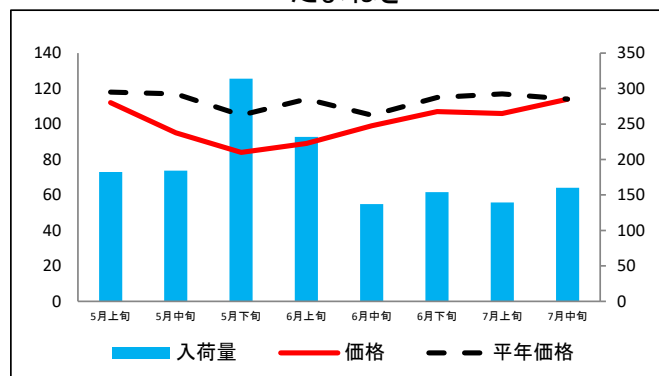
ピーマン



ばれいしょ



たまねぎ



資料：金沢市中央卸売市場日報

(参考2) 金沢市中央卸売市場における品目別の価格推移

単位：円/kg

品目	5月上旬		5月中旬		5月下旬		6月上旬		6月中旬		6月下旬		7月上旬		7月中旬	
	価格	平年比	価格	平年比	価格	平年比	価格	平年比	価格	平年比	価格	平年比	価格	平年比	価格	平年比
だいこん	119	113%	98	91%	73	70%	73	68%	101	89%	107	116%	118	120%	114	101%
にんじん	170	130%	137	116%	111	103%	109	95%	146	117%	142	102%	131	78%	132	76%
はくさい	201	221%	103	110%	85	92%	94	90%	88	95%	78	98%	91	125%	89	120%
キャベツ	120	105%	78	76%	80	78%	89	81%	121	112%	126	126%	97	111%	115	155%
ほうれんそう	573	116%	502	96%	475	92%	462	83%	527	97%	622	106%	595	100%	723	94%
ねぎ	488	100%	490	98%	481	100%	528	111%	539	115%	495	110%	472	104%	503	101%
レタス	160	99%	152	101%	160	103%	190	133%	116	106%	132	131%	109	117%	120	104%
普通トマト	368	115%	350	117%	300	118%	280	108%	275	98%	281	97%	296	100%	340	114%
ミニトマト	630	111%	607	116%	572	119%	514	106%	526	101%	535	96%	597	94%	675	109%
きゅうり	274	119%	232	97%	223	88%	227	90%	302	124%	310	116%	317	105%	328	82%
なす	386	103%	385	103%	357	97%	345	92%	399	98%	394	97%	381	94%	418	96%
ピーマン	501	144%	462	117%	431	119%	362	100%	448	119%	534	121%	546	119%	550	107%
ばれいしょ	167	87%	127	70%	126	70%	132	78%	138	93%	138	95%	162	98%	201	121%
たまねぎ	112	95%	95	81%	84	80%	89	78%	99	94%	107	93%	106	91%	114	100%

資料：金沢市中央卸売市場日報