

○ 品目別の入荷量、価格の見通しは以下のとおり。

(単位:%)

品目	9月の入荷量			9月の卸売価格			(参考)前年9月の主産県シェア
	前月 対比	前年 対比	平年 対比	前月 対比	前年 対比	平年 対比	
だいこん	↗	=	↘	=	↘	=	北海道(42)、岐阜(40)、青森(18)
にんじん	↗	↗	=	=	↘	=	北海道(92)
はくさい	↗	=	=	↗	↗	=	長野(100)
キャベツ	↗	=	=	=	=	↘	群馬(86)、長野(14)
ほうれんそう	↗	↘	=	↗	↗	=	石川(40)、岐阜(30)、群馬(18)、茨城(12)
ねぎ	↗	=	=	↘	=	=	石川(26)、北海道(21)、埼玉(17)、静岡(7)、茨城(6)、山形(4)、群馬(3)、福岡(3)、中国(5)
レタス	↗	↗	=	↗	=	=	長野(94)
普通トマト	↘	↘	=	↗	=	=	石川(50)、岐阜(48)
ミニトマト	=	=	=	↗	=	=	北海道(54)、愛知(17)、長野(14)、石川(9)
きゅうり	↗	=	=	=	↗	=	福島(46)、石川(28)、新潟(9)、群馬(8)
なす	=	↘	=	=	↗	=	群馬(28)、高知(22)、山形(19)、石川(14)、茨城(12)
ピーマン	↗	=	=	=	=	=	長野(42)、北海道(30)、石川(4)、韓国(14)
ばれいしょ	↗	=	↗	↘	=	↘	北海道(100)
たまねぎ	=	=	=	=	↘	=	北海道(99)
さといも	↗	↘	↘	↘	=	=	宮崎(53)、富山(22)、大阪(15)
計	↗	=	=	=	=	=	

注1:入荷量と卸売価格の表し方

符 号	入 荷 量	卸 売 価 格
↗	多 い	高 い
=	並	並
↘	少 ない	安 い

注2:前年9月の主産県シェアの()は、前年の金沢市中央卸売市場における占有率である。

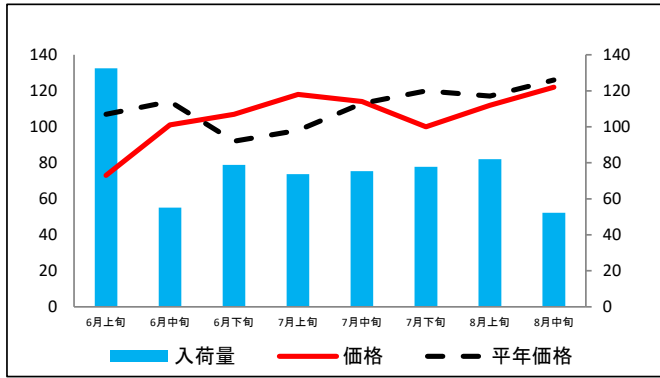
注3:平年は、過去5カ年の平均値である。

なお、表中の符号について、「=」(並)とは、平年との比率が90~110%の間であることを示している。

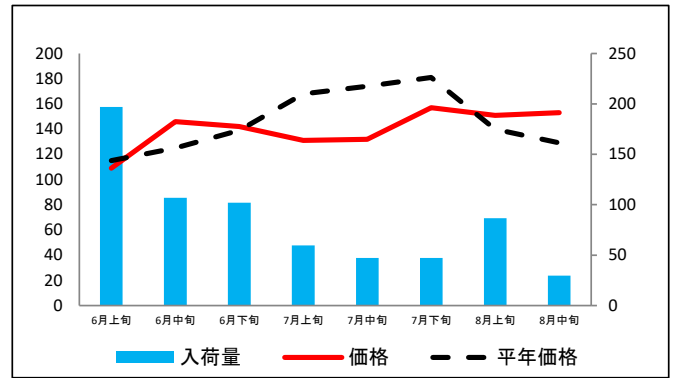
(参考1) 金沢市中央卸売市場における品目別入荷量及び価格動向

単位<左: 価格(円/kg)、右: 入荷量(t)>

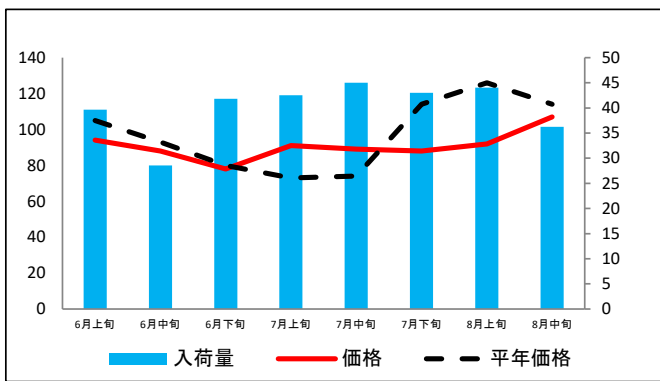
だいこん



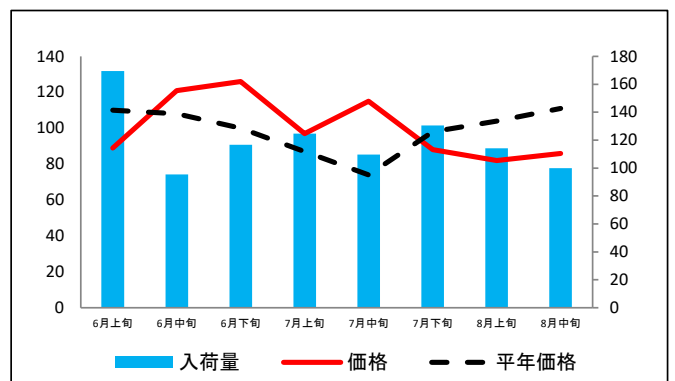
にんじん



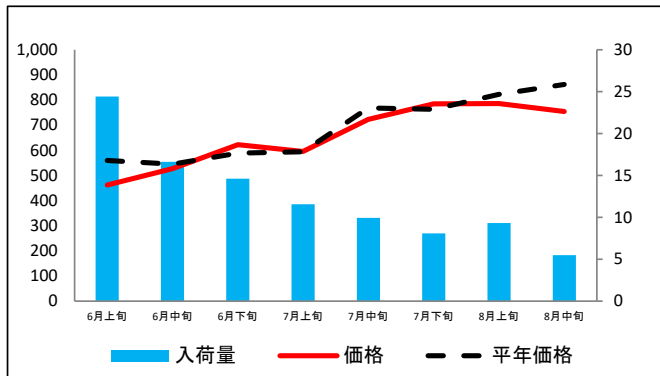
はくさい



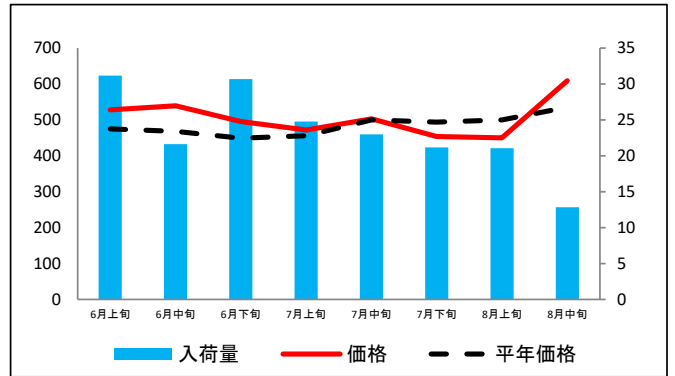
キャベツ



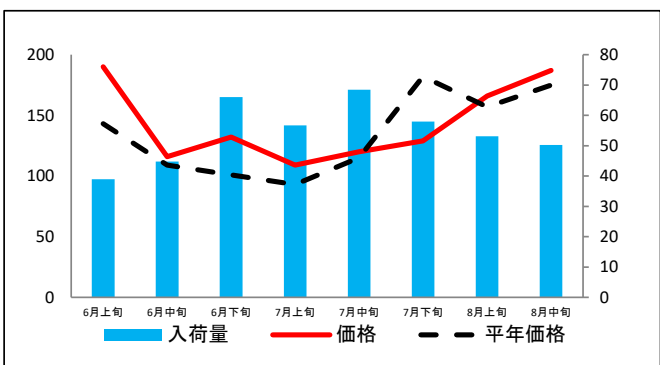
ほうれんそう



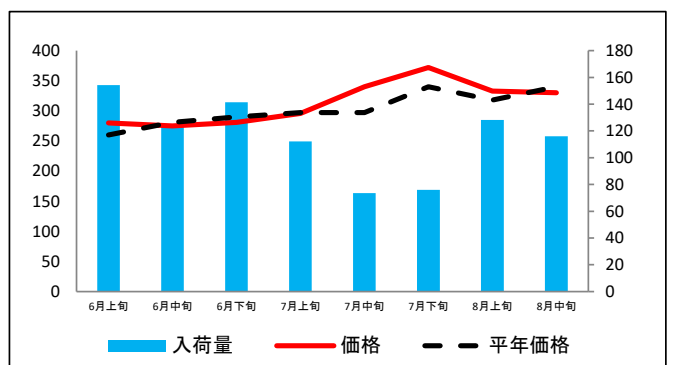
ねぎ



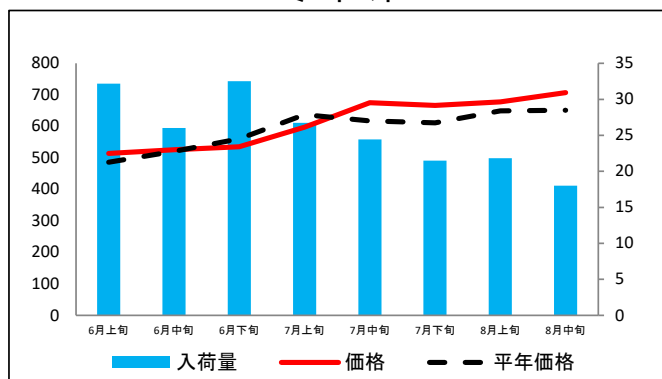
レタス



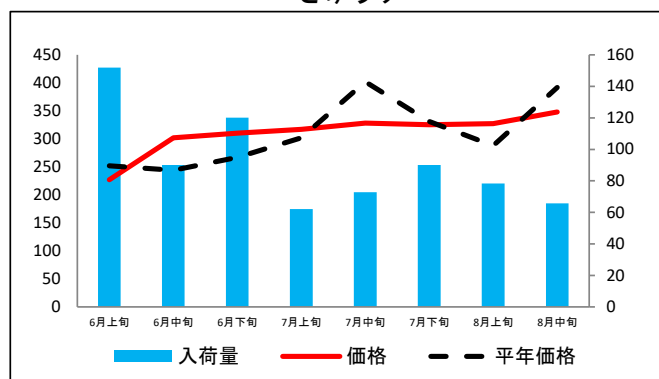
普通トマト



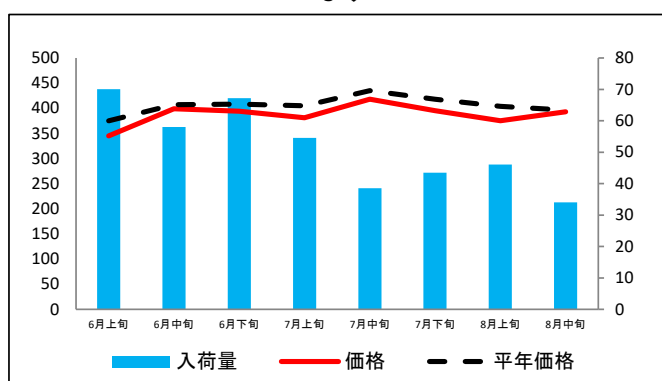
ミニトマト



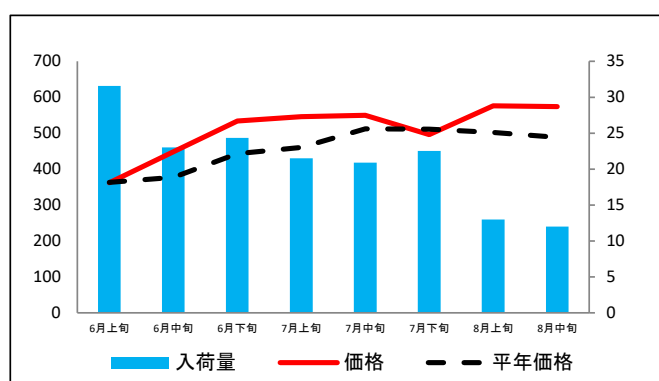
きゅうり



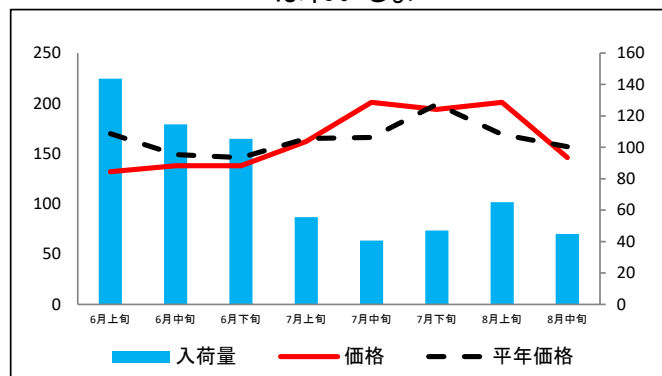
なす



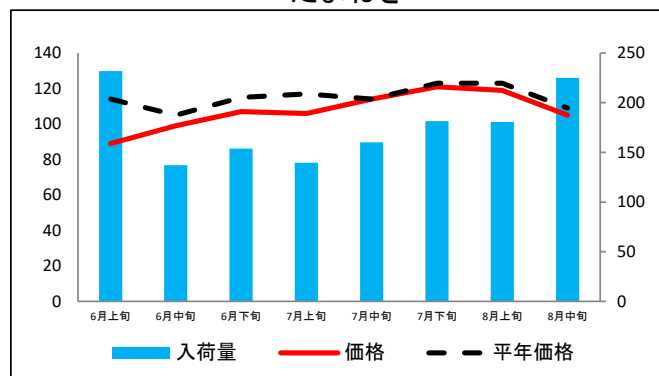
ピーマン



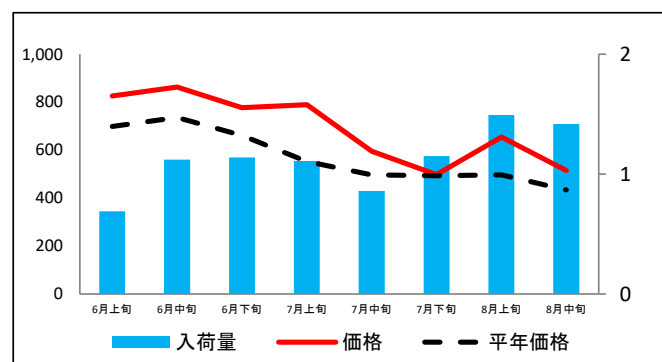
ばれいしょ



たまねぎ



さといも



(参考2) 金沢市中央卸売市場における品目別の価格推移

単位：円/kg

品目	6月上旬		6月中旬		6月下旬		7月上旬		7月中旬		7月下旬		8月上旬		8月中旬	
	価格	平年比	価格	平年比	価格	平年比	価格	平年比	価格	平年比	価格	平年比	価格	平年比	価格	平年比
だいこん	73	68%	101	89%	107	116%	118	120%	114	101%	100	83%	112	96%	122	97%
にんじん	109	95%	146	117%	142	102%	131	78%	132	76%	157	87%	151	108%	153	119%
はくさい	94	90%	88	95%	78	98%	91	125%	89	120%	88	77%	92	73%	107	94%
キャベツ	89	81%	121	112%	126	126%	97	111%	115	155%	88	90%	82	79%	86	77%
ほうれんそう	462	83%	527	97%	622	106%	595	100%	723	94%	785	103%	786	96%	754	87%
ねぎ	528	111%	539	115%	495	110%	472	104%	503	101%	454	92%	450	90%	609	114%
レタス	190	133%	116	106%	132	131%	109	117%	120	104%	129	71%	166	106%	187	107%
普通トマト	280	108%	275	98%	281	97%	296	100%	340	114%	372	109%	333	105%	330	97%
ミニトマト	514	106%	526	101%	535	96%	597	94%	675	109%	666	109%	678	104%	707	109%
きゅうり	227	90%	302	124%	310	116%	317	105%	328	82%	325	98%	327	114%	348	89%
なす	345	92%	399	98%	394	97%	381	94%	418	96%	395	94%	375	93%	393	99%
ピーマン	362	100%	448	119%	534	121%	546	119%	550	107%	496	97%	576	115%	574	118%
ばれいしょ	132	78%	138	93%	138	95%	162	98%	201	121%	194	97%	201	119%	146	93%
たまねぎ	89	78%	99	94%	107	93%	106	91%	114	100%	121	98%	119	97%	105	96%
さといも	826	118%	863	117%	777	118%	790	143%	595	120%	498	101%	654	132%	515	119%

資料：金沢市中央卸売市場日報