

○ 品目別の入荷量、価格の見通しは以下のとおり。

(単位: %)

品目	1月の入荷量			1月の卸売価格			(参考)前年1月の主産県シェア
	前月 対比	前年 対比	平年 対比	前月 対比	前年 対比	平年 対比	
だいこん	=	↗	=	=	↘	↘	千葉(71)、石川(14)、群馬(5)
にんじん	=	↗	=	=	↘	↗	愛知(62)、千葉(9)、中国(19)
はくさい	↘	↗	=	↗	↘	=	茨城(99)
キャベツ	=	↗	=	↗	↘	=	愛知(92)
ほうれんそう	↗	=	↘	=	↘	=	福岡(33)、群馬(32)、静岡(29)
ねぎ	↘	↘	↘	=	↘	=	大分(39)、群馬(17)、埼玉(17)、 石川(13)、中国(4)
レタス	↘	↗	↘	↗	↘	=	兵庫(51)、長崎(23)、愛知(9)、大阪(8)
普通トマト	=	=	↘	↘	↘	↗	愛知(82)、熊本(12)
ミニトマト	↗	↗	=	↘	↘	↗	愛知(83)、熊本(10)
きゅうり	↗	↗	=	=	=	=	高知(87)、愛知(12)
なす	↗	=	=	=	↘	=	高知(65)、熊本(25)
ピーマン	=	↗	=	↗	↘	=	高知(69)、鹿児島(18)、韓国(10)
ばれいしょ	=	↘	↘	=	↗	↗	北海道(52)、長崎(42)
たまねぎ	=	↘	↘	=	↗	↗	北海道(98)
さといも	↘	↘	↘	↘	=	=	新潟(69)、石川(21)
計	=	=	↘	=	↘	↗	

注1: 入荷量と卸売価格の表し方

符 号	入荷量	卸売価格
↗	多 い	高 い
=	並	並
↘	少 ない	安 い

注2: 前年1月の主産県シェアの()は、前年の金沢市中央卸売市場における占有率である。

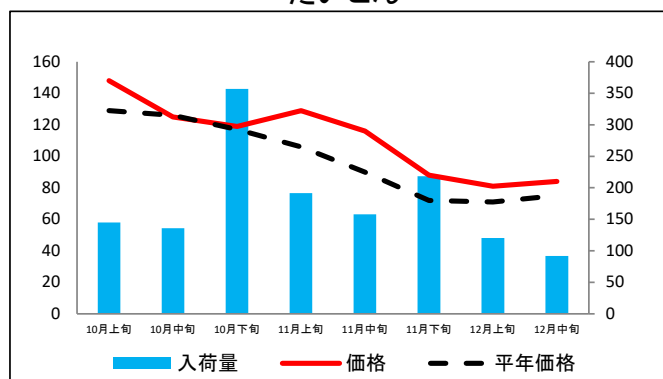
注3: 平年は、過去5カ年の平均値である。

なお、表中の符号について、「=」(並)とは、平年との比率が90～110%の間であることを示している。

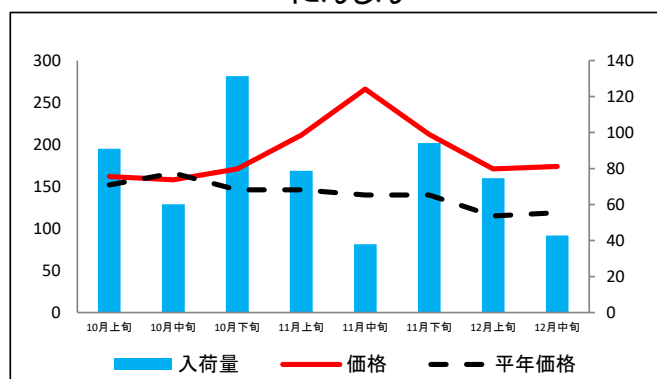
(参考1) 金沢市中央卸売市場における品目別入荷量及び価格動向

単位<左:価格(円/kg)、右:入荷量(t)>

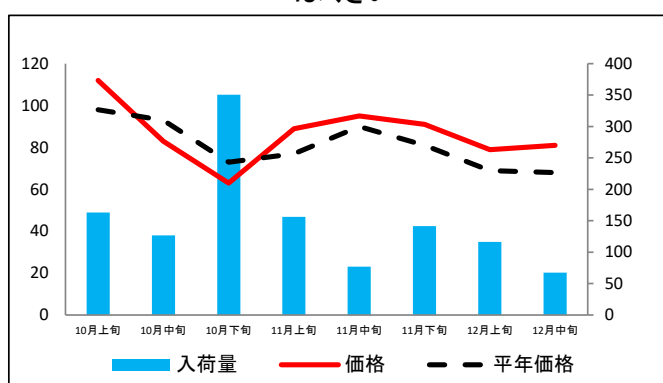
だいこん



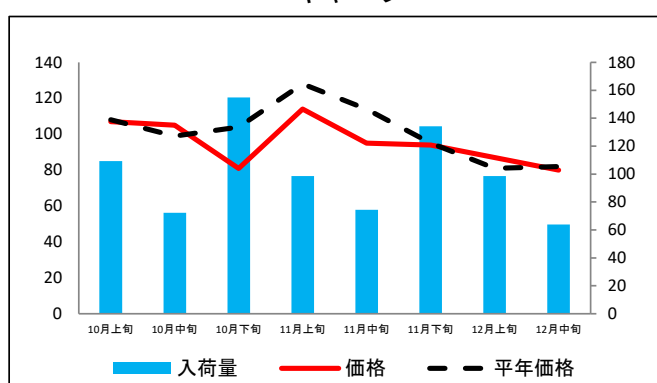
にんじん



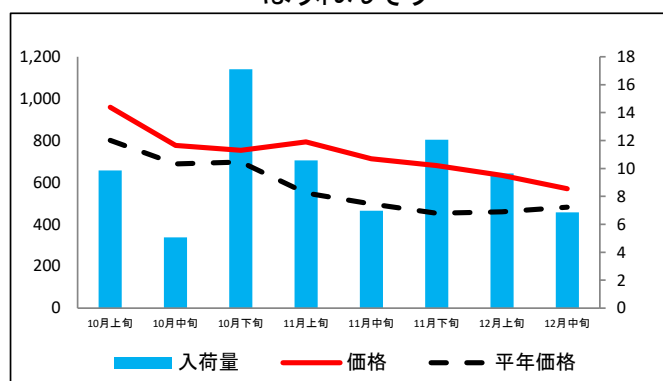
はくさい



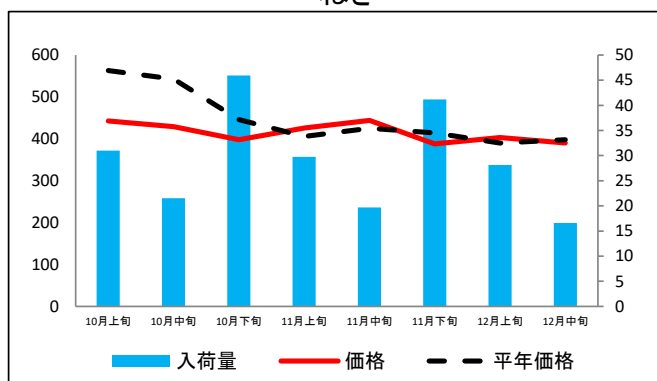
キャベツ



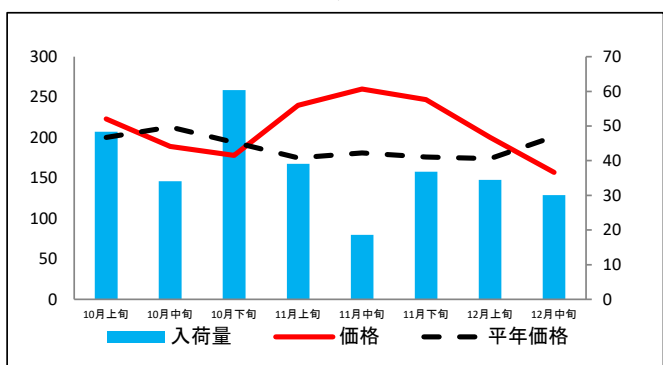
ほうれんそう



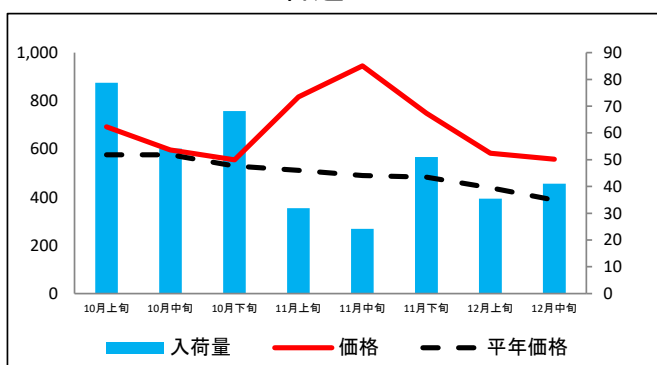
ねぎ



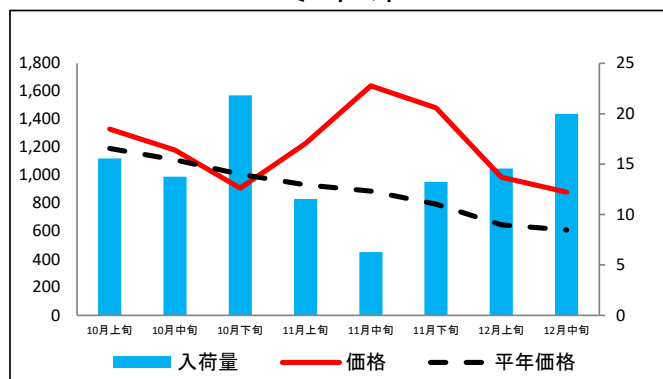
レタス



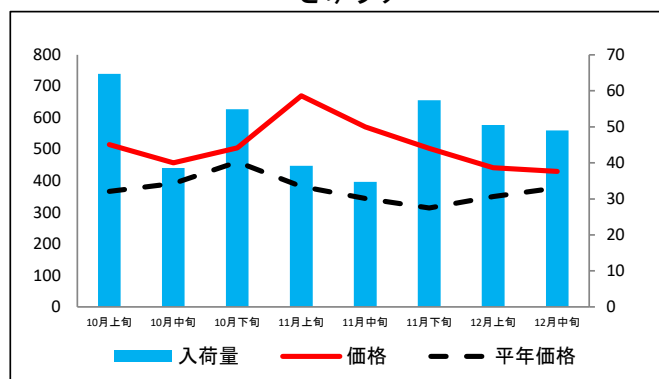
普通トマト



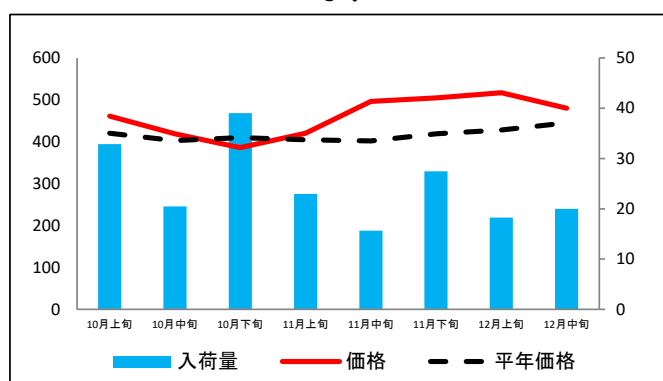
ミニトマト



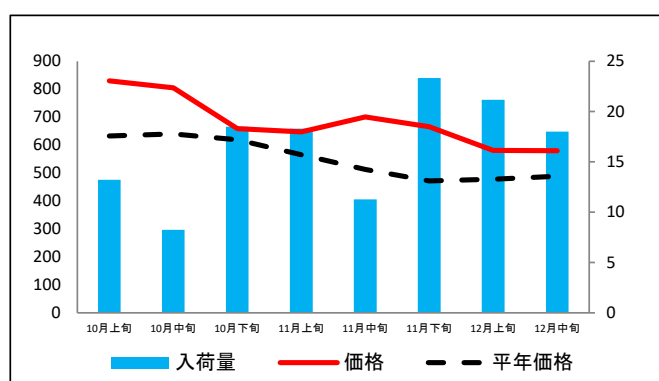
きゅうり



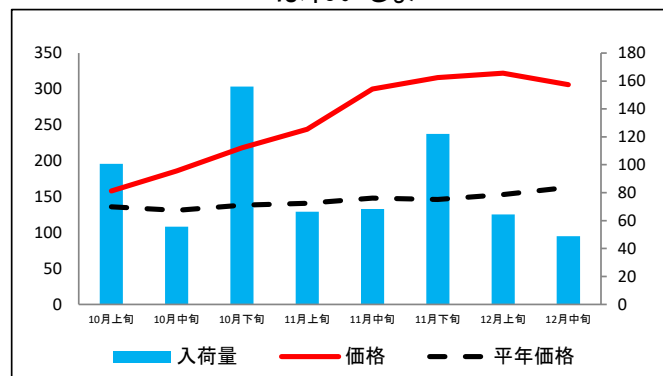
なす



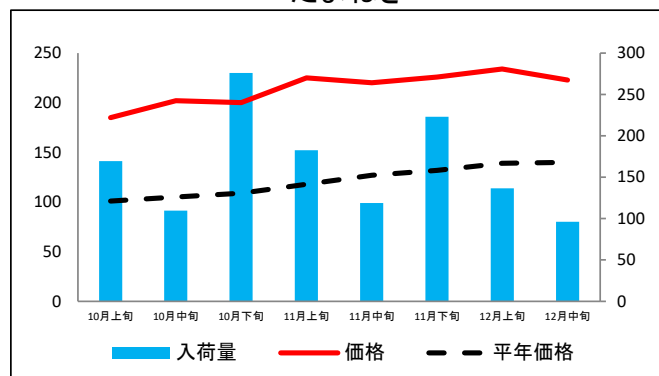
ピーマン



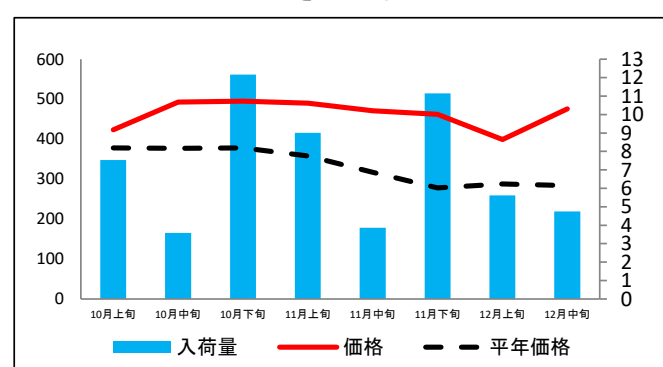
ばれいしょ



たまねぎ



さといも



(参考2) 金沢市中央卸売市場における品目別の価格推移

単位：円/kg

品 目	10月上旬		10月中旬		10月下旬		11月上旬		11月中旬		11月下旬		12月上旬		12月中旬	
	価格	平年比	価格	平年比	価格	平年比	価格	平年比	価格	平年比	価格	平年比	価格	平年比	価格	平年比
だいこん	148	115%	125	99%	119	102%	129	122%	116	129%	88	122%	81	114%	84	112%
にんじん	162	107%	158	95%	171	117%	211	145%	266	190%	212	151%	171	149%	174	146%
はくさい	112	114%	83	89%	63	86%	89	116%	95	106%	91	112%	79	114%	81	119%
キャベツ	107	99%	105	106%	81	78%	114	89%	95	83%	94	99%	87	107%	80	98%
ほうれんそう	959	120%	777	113%	753	108%	793	144%	713	143%	681	150%	634	138%	570	118%
ねぎ	443	79%	429	79%	398	89%	426	105%	444	104%	388	94%	403	103%	390	98%
レタス	223	112%	189	89%	178	92%	240	137%	260	144%	247	140%	200	115%	157	78%
普通トマト	692	120%	596	103%	555	105%	816	160%	945	193%	748	155%	583	133%	558	144%
ミニトマト	1,331	112%	1,180	106%	908	90%	1,227	132%	1,639	185%	1,481	186%	987	153%	880	144%
きゅうり	515	140%	457	117%	505	110%	670	175%	571	166%	503	160%	442	126%	430	114%
なす	461	110%	419	104%	386	94%	420	104%	496	123%	505	121%	517	121%	480	108%
ピーマン	830	131%	805	126%	659	106%	647	114%	701	137%	666	141%	581	122%	580	119%
ばれいしょ	158	116%	186	142%	218	158%	244	173%	300	203%	316	216%	322	210%	306	188%
たまねぎ	185	183%	202	192%	200	183%	225	191%	220	173%	226	171%	234	168%	223	159%
さといも	423	112%	493	131%	495	131%	490	137%	471	149%	462	166%	399	139%	476	168%

資料：金沢市中央卸売市場日報