

収量計測機付きコンバインや衛星リモートセンシングで得られたデータを他の生産者と共有し、ほ場ごとの適正施肥を行うことで収益性アップ

申請者：

株式会社若狭の恵（福井県小浜市）

対象品目：

水稻

スマート農業技術：

収量計測機付きコンバイン
衛星リモートセンシング

新たな生産方式：

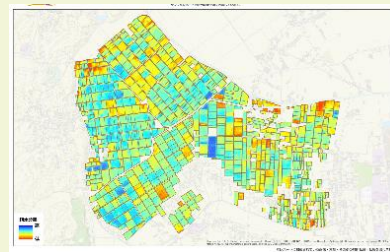
他の生産者とのデータ共有等を通じた、ほ場ごとの
適正施肥等の実施

活用を計画している支援措置：

スマート農業技術活用促進資金

株式会社 若狭の恵**品質・収量の向上****収量計測機能付きコンバイン****衛星リモートセンシング**

収量データ、生育データ等に基づく肥培管理



+

+

データ共有・分析

複数データに基づく栽培管理

品質・収量向上効果の増大**他の生産者**