

○ 品目別の入荷量、価格の見通しは以下のとおり。

(単位: %)

品目	2月の入荷量			2月の卸売価格			(参考)前年2月の主産県シェア
	前月 対比	前年 対比	平年 対比	前月 対比	前年 対比	平年 対比	
だいこん	↘	↗	=	↗	↘	=	千葉(74)、群馬(13)、鹿児島(4)
にんじん	=	↗	=	↘	↘	=	愛知(77)、中国(13)
はくさい	↘	↗	=	↗	↘	=	茨城(71)、鹿児島(13)、兵庫(10)
キャベツ	=	↗	↗	↗	↘	=	愛知(97)
ほうれんそう	↗	↗	↘	=	↘	=	福岡(34)、茨城(30)、静岡(25)、 群馬(8)
ねぎ	↗	↘	=	↘	↘	↘	大分(48)、埼玉(20)、群馬(13)、 石川(8)、中国(4)
レタス	↗	↗	↘	↗	↘	↗	兵庫(38)、長崎(20)、茨城(12)、 静岡(12)、愛知(6)、栃木(4)
普通トマト	=	↗	↘	=	=	=	愛知(81)、熊本(15)
ミニトマト	=	=	↘	=	↘	=	愛知(68)、熊本(23)
きゅうり	↗	=	↘	=	=	=	高知(76)、愛知(13)、群馬(11)
なす	↗	=	↘	=	=	=	高知(62)、熊本(23)、福岡(13)
ピーマン	↗	=	↘	↗	=	=	高知(67)、鹿児島(20)、韓国(10)
ばれいしょ	↘	↘	↘	=	↗	↗	北海道(58)、鹿児島(40)
たまねぎ	=	↘	↘	=	↗	↗	北海道(98)
さといも	=	↘	↘	=	↗	↗	新潟(81)、石川(19)
計	=	=	↘	↗	↘	=	

注1: 入荷量と卸売価格の表し方

符 号	入荷量	卸売価格
↗	多 い	高 い
=	並	並
↘	少 ない	安 い

注2: 前年2月の主産県シェアの( )は、前年の金沢市中央卸売市場における占有率である。

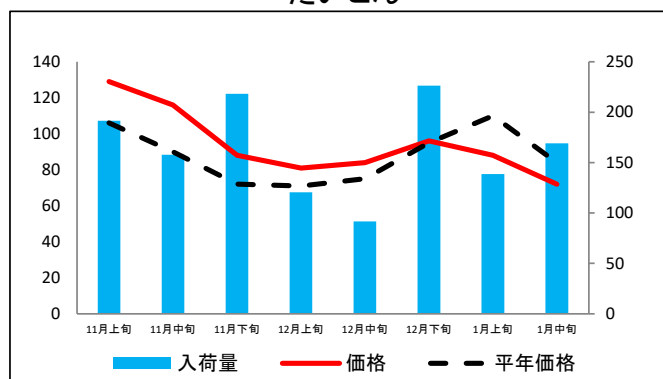
注3: 平年は、過去5カ年の平均値である。

なお、表中の符号について、「=」(並)とは、平年との比率が90～110%の間であることを示している。

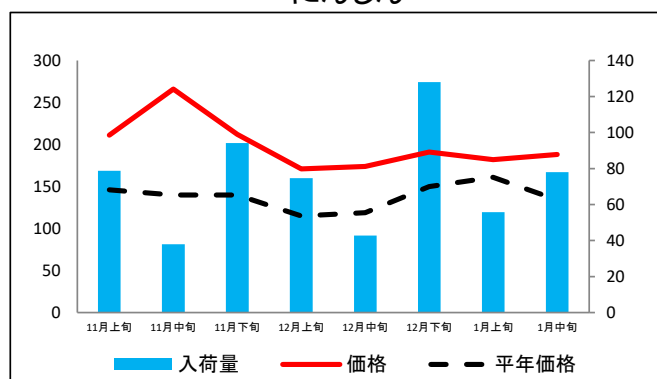
(参考1) 金沢市中央卸売市場における品目別入荷量及び価格動向

単位<左:価格(円/kg)、右:入荷量(t)>

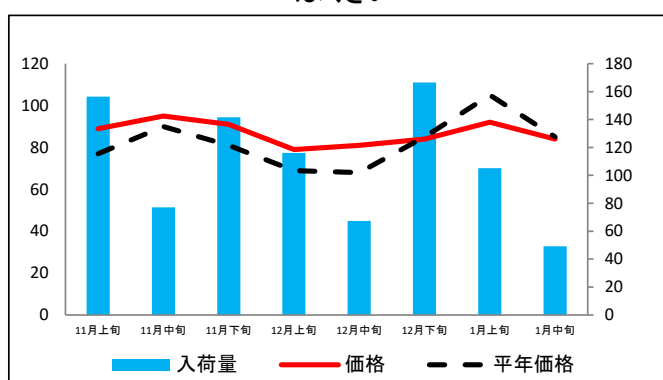
だいこん



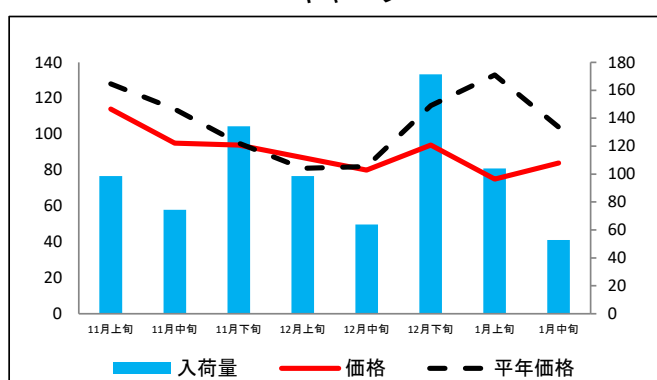
にんじん



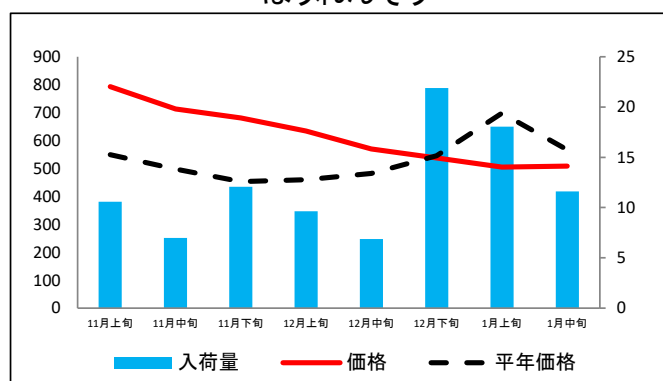
はくさい



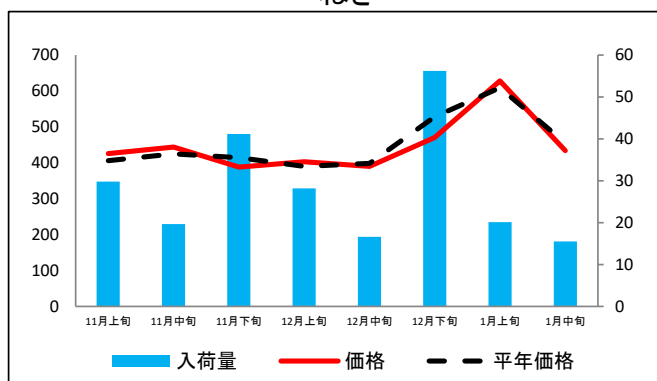
キャベツ



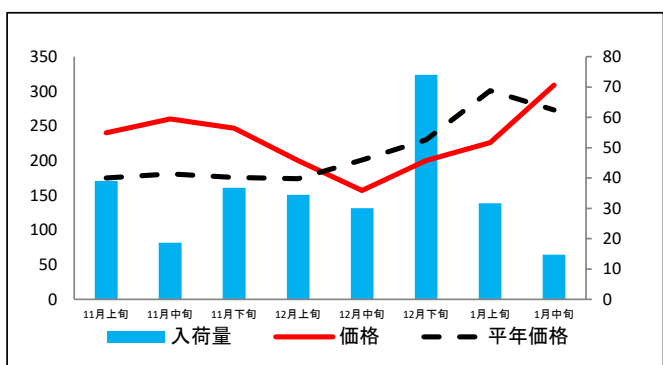
ほうれんそう



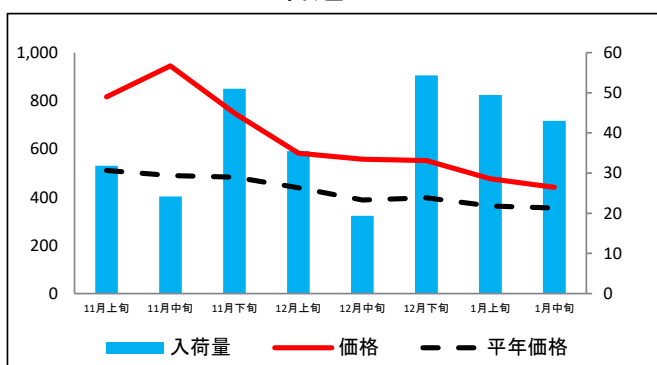
ねぎ



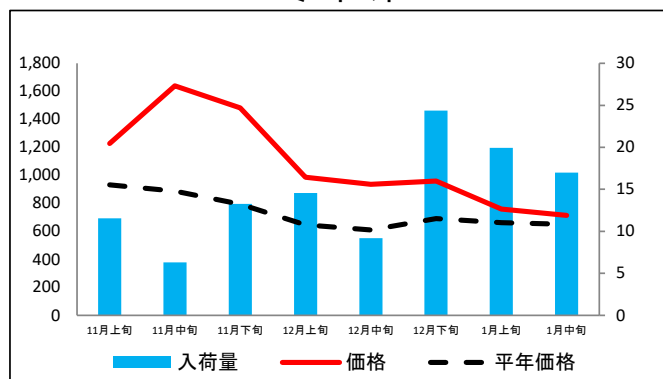
レタス



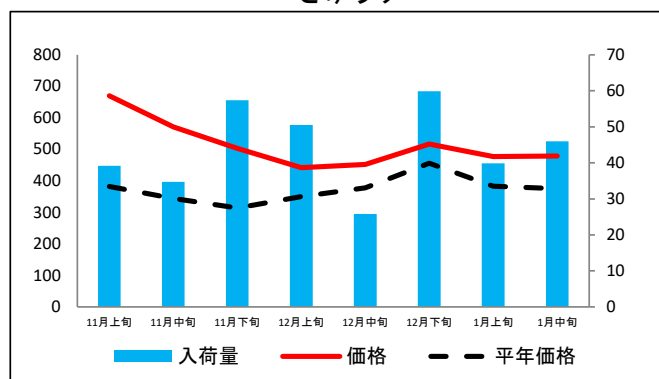
普通トマト



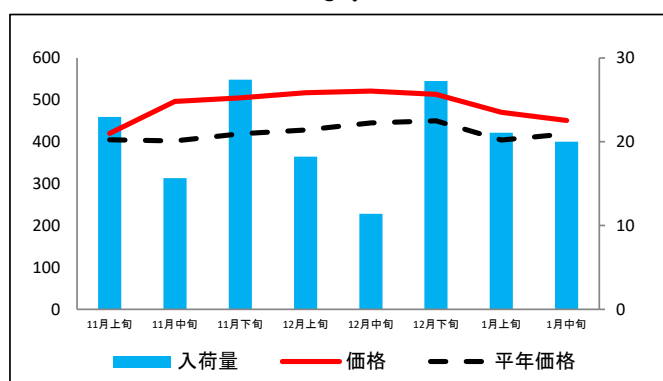
ミニトマト



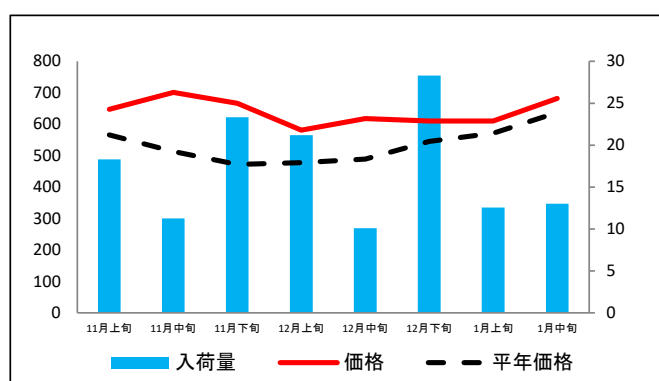
きゅうり



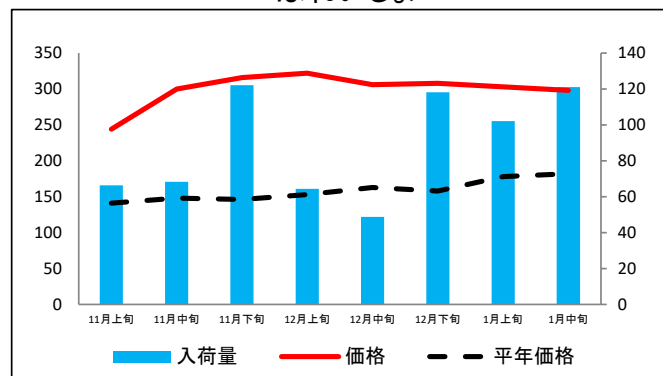
なす



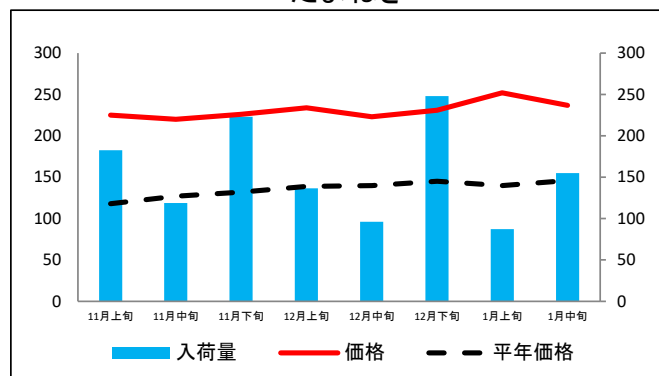
ピーマン



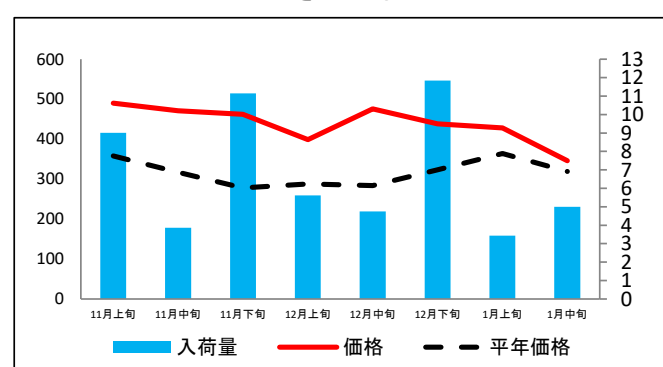
ばれいしょ



たまねぎ



さといも



## (参考2) 金沢市中央卸売市場における品目別の価格推移

単位：円/kg

品 目	11月上旬		11月中旬		11月下旬		12月上旬		12月中旬		12月下旬		1月上旬		1月中旬	
	価格	平年比	価格	平年比	価格	平年比	価格	平年比	価格	平年比	価格	平年比	価格	平年比	価格	平年比
だいこん	129	122%	116	129%	88	122%	81	114%	84	112%	96	101%	88	80%	72	86%
にんじん	211	145%	266	190%	212	151%	171	149%	174	146%	191	127%	182	113%	188	140%
はくさい	89	116%	95	106%	91	112%	79	114%	81	119%	84	99%	92	88%	84	99%
キャベツ	114	89%	95	83%	94	99%	87	107%	80	98%	94	81%	75	56%	84	81%
ほうれんそう	793	144%	713	143%	681	150%	634	138%	570	118%	538	99%	505	72%	509	90%
ねぎ	426	105%	444	104%	388	94%	403	103%	390	98%	470	89%	628	103%	434	95%
レタス	240	137%	260	144%	247	140%	200	115%	157	78%	200	87%	226	75%	309	113%
普通トマト	816	160%	945	193%	748	155%	583	133%	558	144%	552	139%	476	131%	441	124%
ミニトマト	1,227	132%	1,639	185%	1,481	186%	987	153%	935	153%	960	139%	760	115%	714	110%
きゅうり	670	175%	571	166%	503	160%	442	126%	452	120%	517	113%	477	125%	479	128%
なす	420	104%	496	123%	505	121%	517	121%	521	117%	513	114%	470	116%	451	108%
ピーマン	647	114%	701	137%	666	141%	581	122%	618	126%	610	112%	610	107%	682	107%
ばれいしょ	244	173%	300	203%	316	216%	322	210%	306	188%	308	195%	303	170%	298	164%
たまねぎ	225	191%	220	173%	226	171%	234	168%	223	159%	231	159%	252	180%	237	162%
さといも	490	137%	471	149%	462	166%	399	139%	476	168%	438	136%	428	118%	346	108%

資料：金沢市中央卸売市場日報